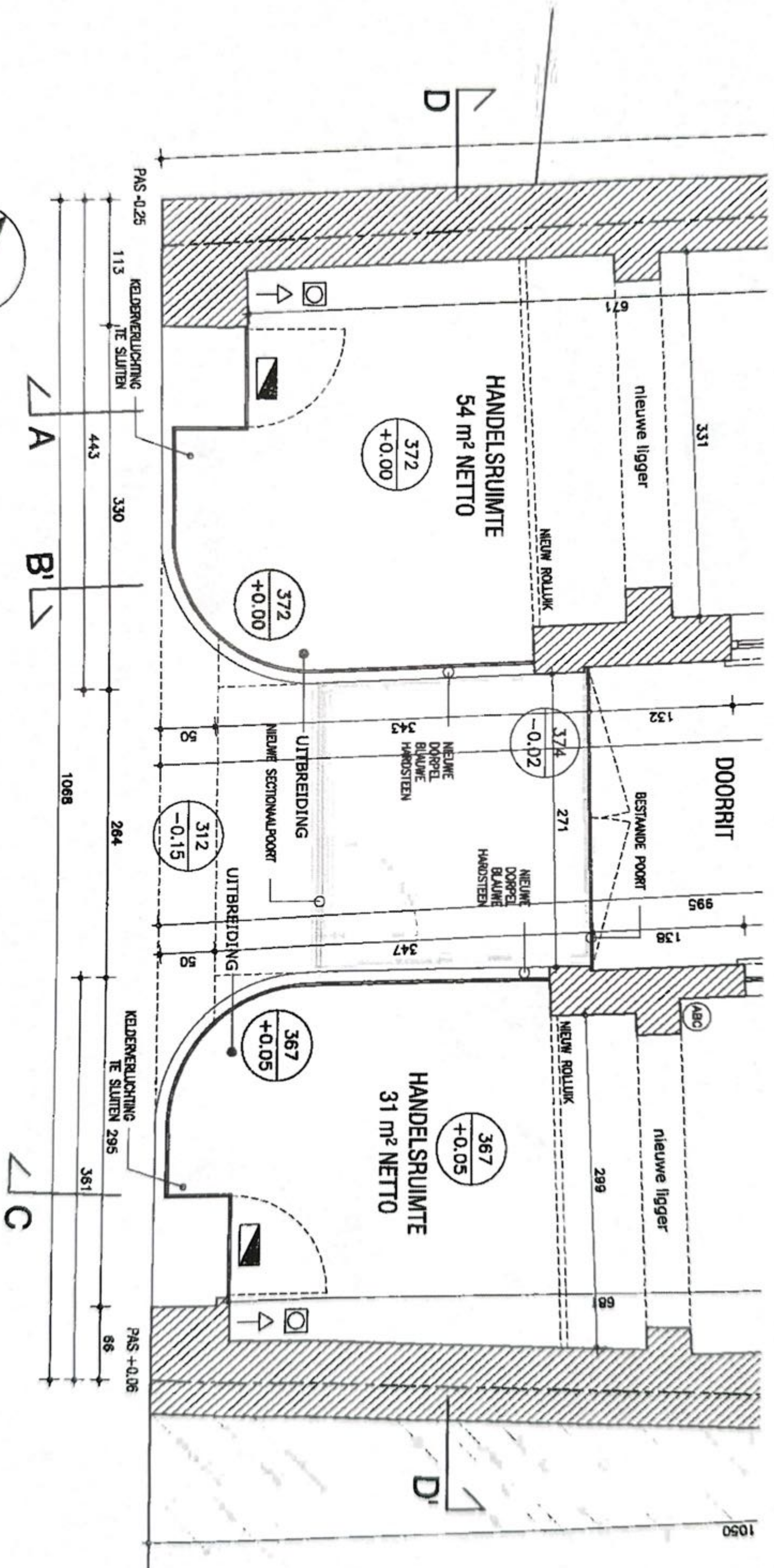


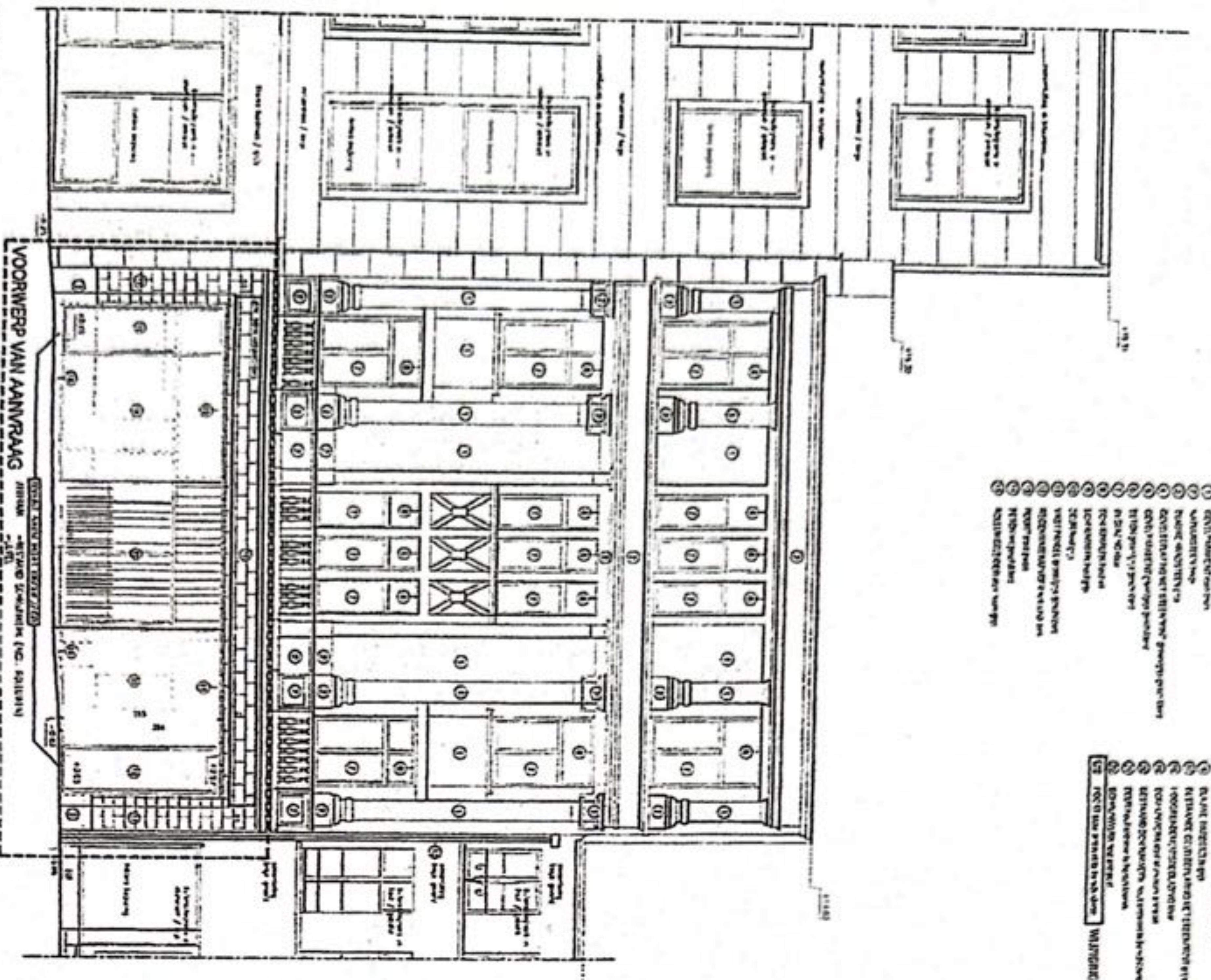


BEENHOUWERSSTRAAT

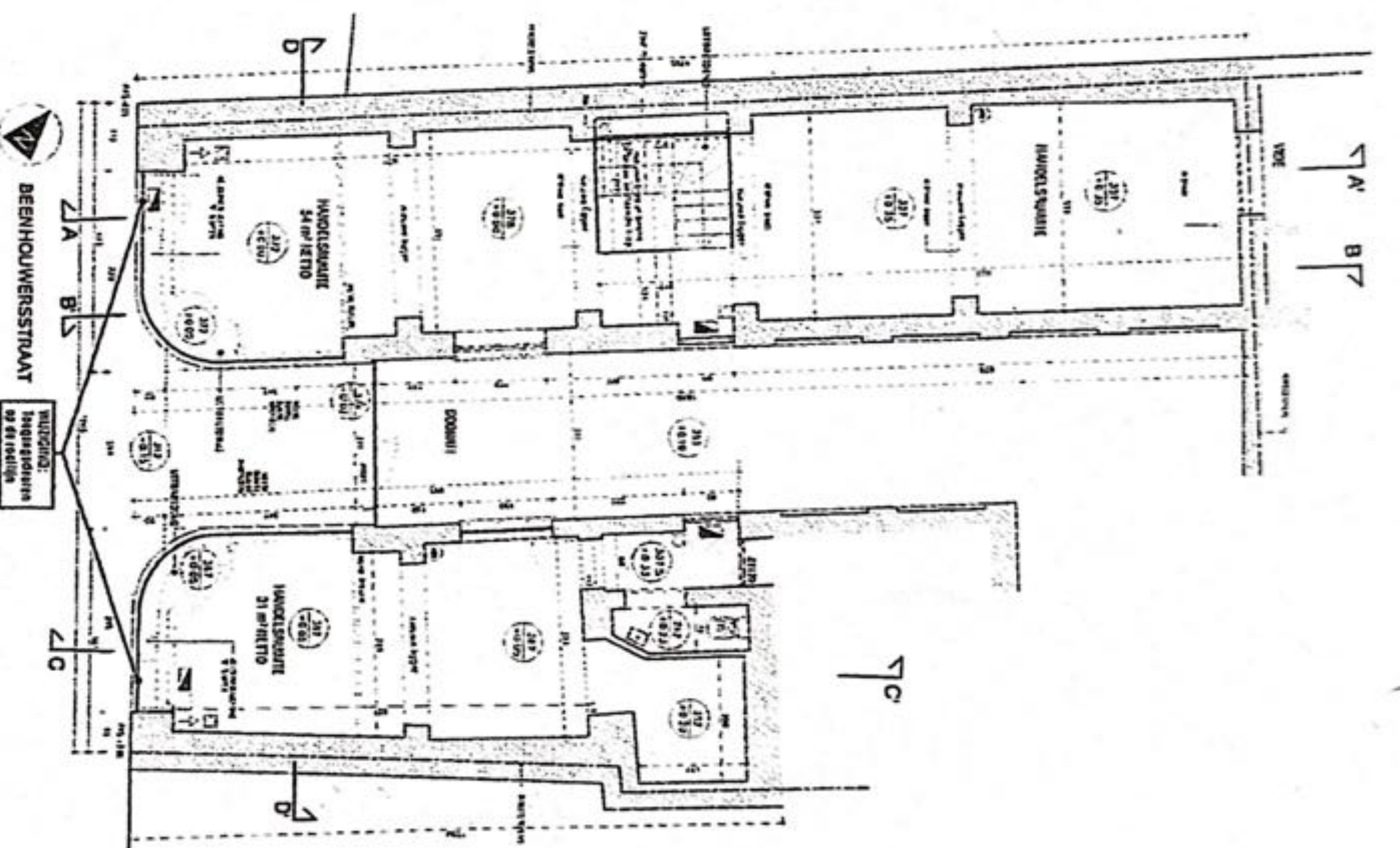




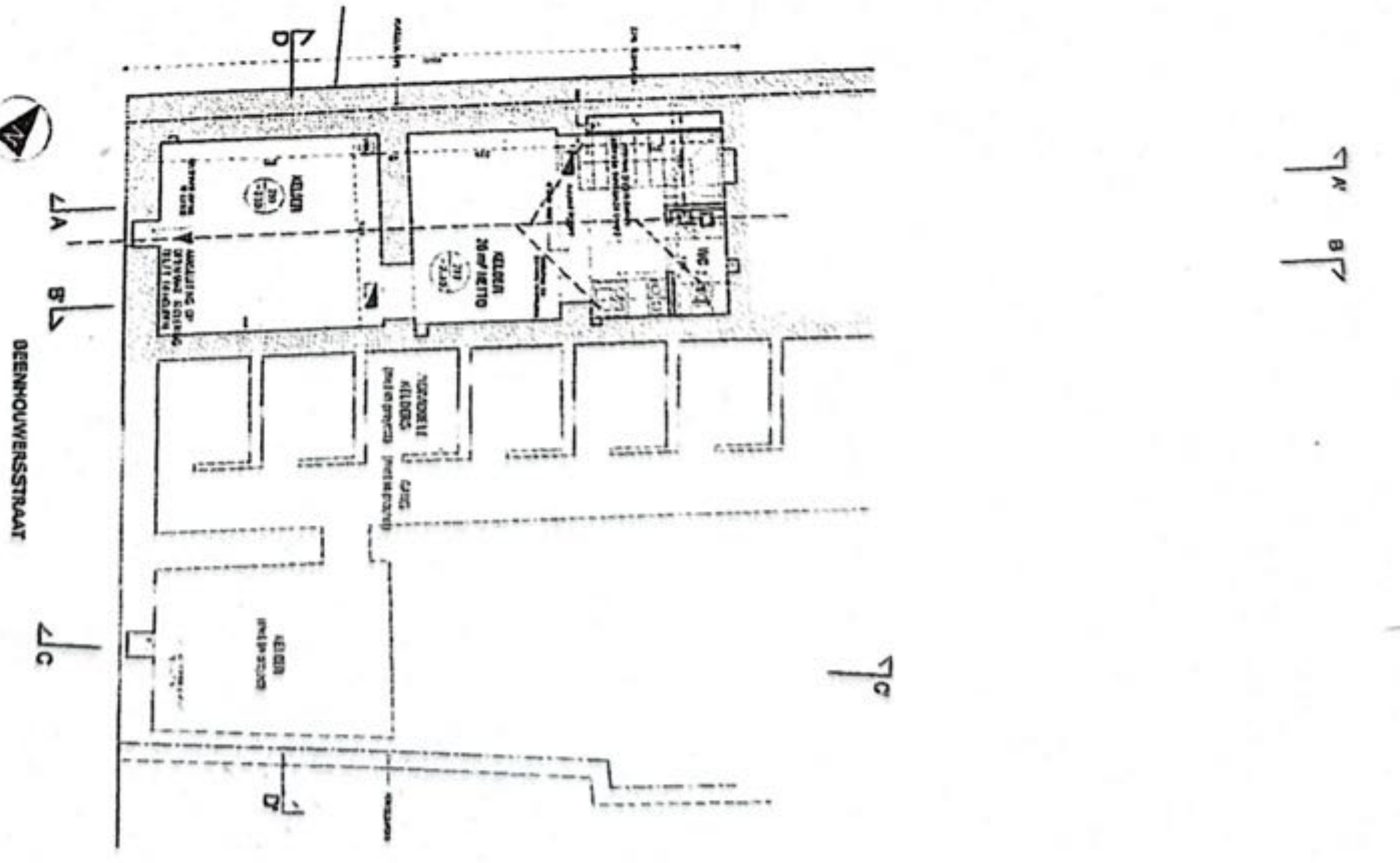
- GEVELMATERIALEN**
- 1) GEVELMATERIALEN
  - 2) GEVELMATERIALEN
  - 3) GEVELMATERIALEN
  - 4) GEVELMATERIALEN
  - 5) GEVELMATERIALEN
  - 6) GEVELMATERIALEN
  - 7) GEVELMATERIALEN
  - 8) GEVELMATERIALEN
  - 9) GEVELMATERIALEN
  - 10) GEVELMATERIALEN
  - 11) GEVELMATERIALEN
  - 12) GEVELMATERIALEN
  - 13) GEVELMATERIALEN
  - 14) GEVELMATERIALEN
  - 15) GEVELMATERIALEN
  - 16) GEVELMATERIALEN
  - 17) GEVELMATERIALEN
  - 18) GEVELMATERIALEN
  - 19) GEVELMATERIALEN
  - 20) GEVELMATERIALEN
- NIJWE GEVELMATERIALEN**
- 1) NIJWE GEVELMATERIALEN
  - 2) NIJWE GEVELMATERIALEN
  - 3) NIJWE GEVELMATERIALEN
  - 4) NIJWE GEVELMATERIALEN
  - 5) NIJWE GEVELMATERIALEN
  - 6) NIJWE GEVELMATERIALEN
  - 7) NIJWE GEVELMATERIALEN
  - 8) NIJWE GEVELMATERIALEN
  - 9) NIJWE GEVELMATERIALEN
  - 10) NIJWE GEVELMATERIALEN
  - 11) NIJWE GEVELMATERIALEN
  - 12) NIJWE GEVELMATERIALEN
  - 13) NIJWE GEVELMATERIALEN
  - 14) NIJWE GEVELMATERIALEN
  - 15) NIJWE GEVELMATERIALEN
  - 16) NIJWE GEVELMATERIALEN
  - 17) NIJWE GEVELMATERIALEN
  - 18) NIJWE GEVELMATERIALEN
  - 19) NIJWE GEVELMATERIALEN
  - 20) NIJWE GEVELMATERIALEN



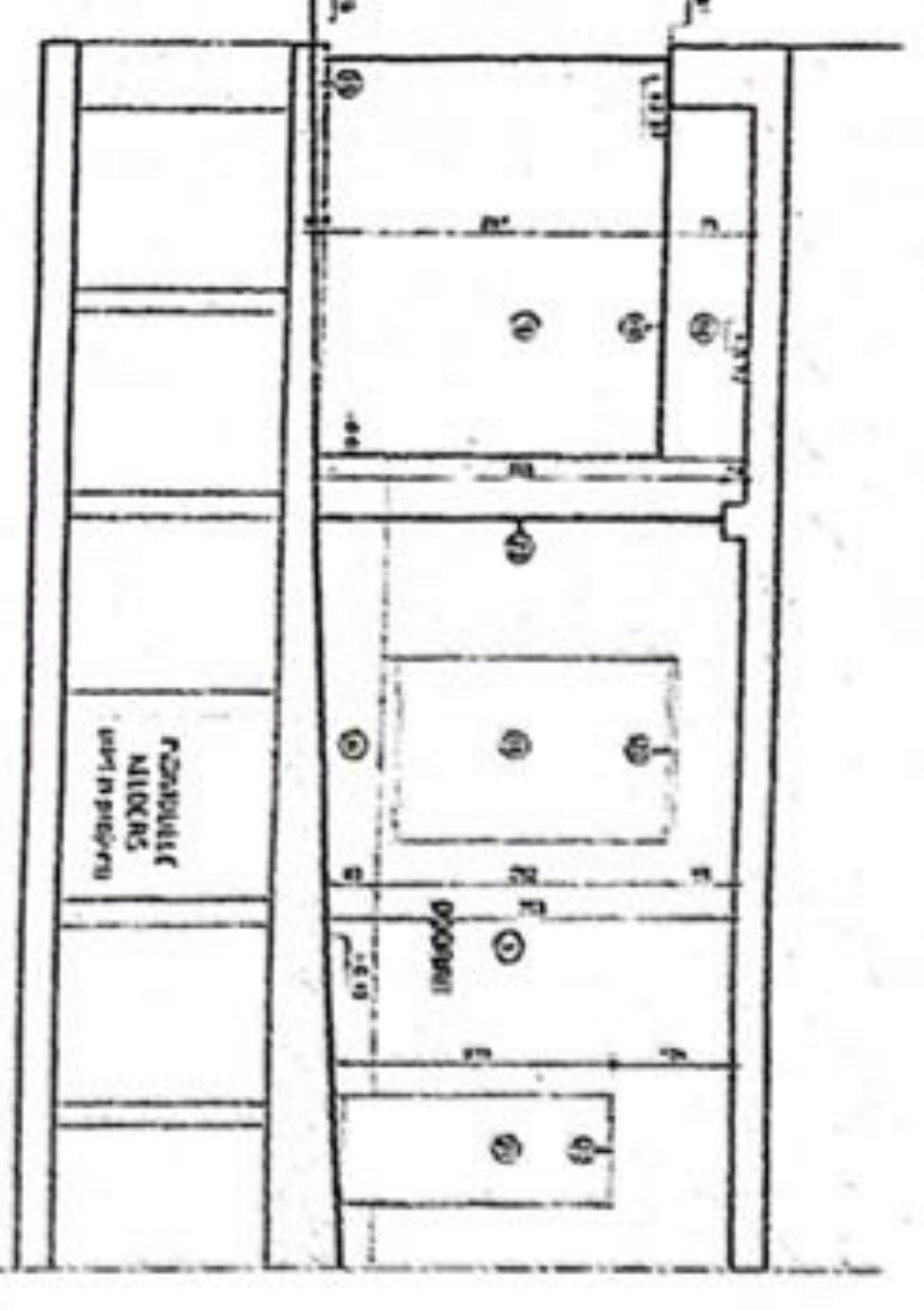
VOORGEVEL BEEHOUWERSSTRAAT | nieuwe toestand schaal 1/50



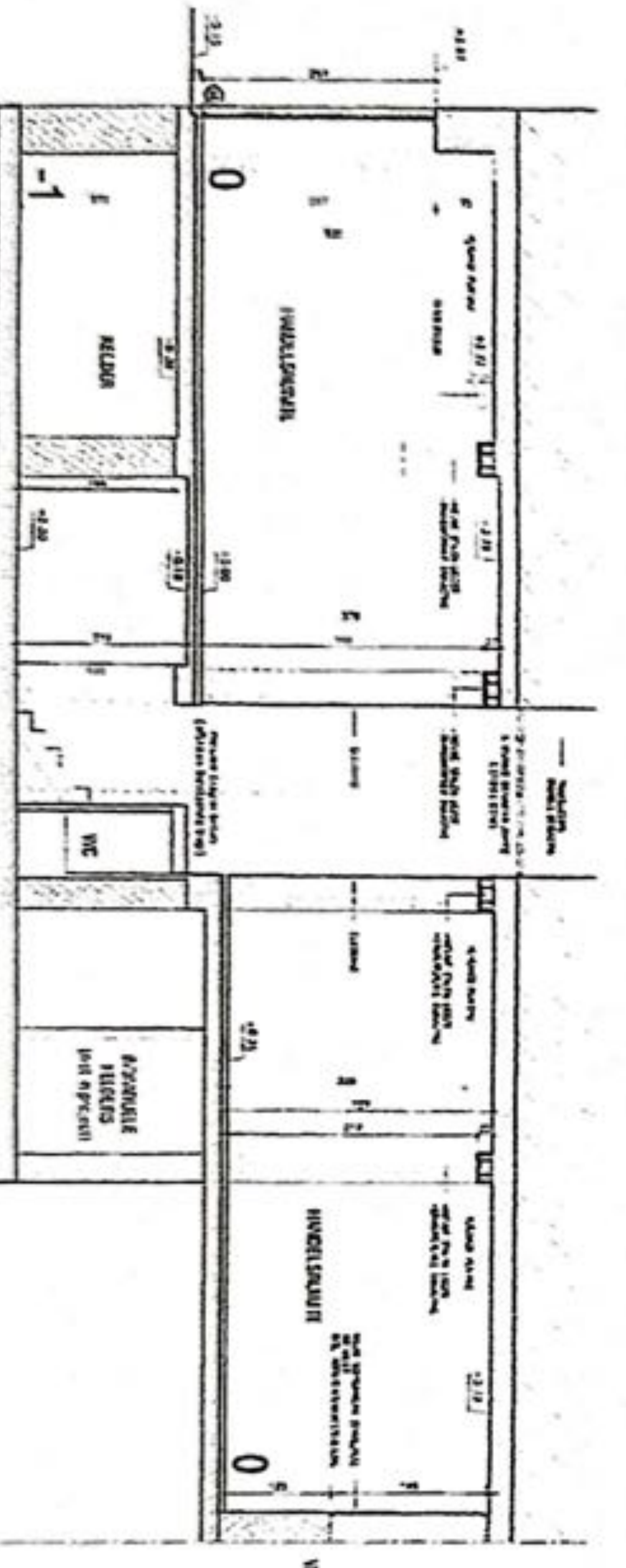
PLAN NIVEAU 0 | nieuwe toestand schaal 1/50



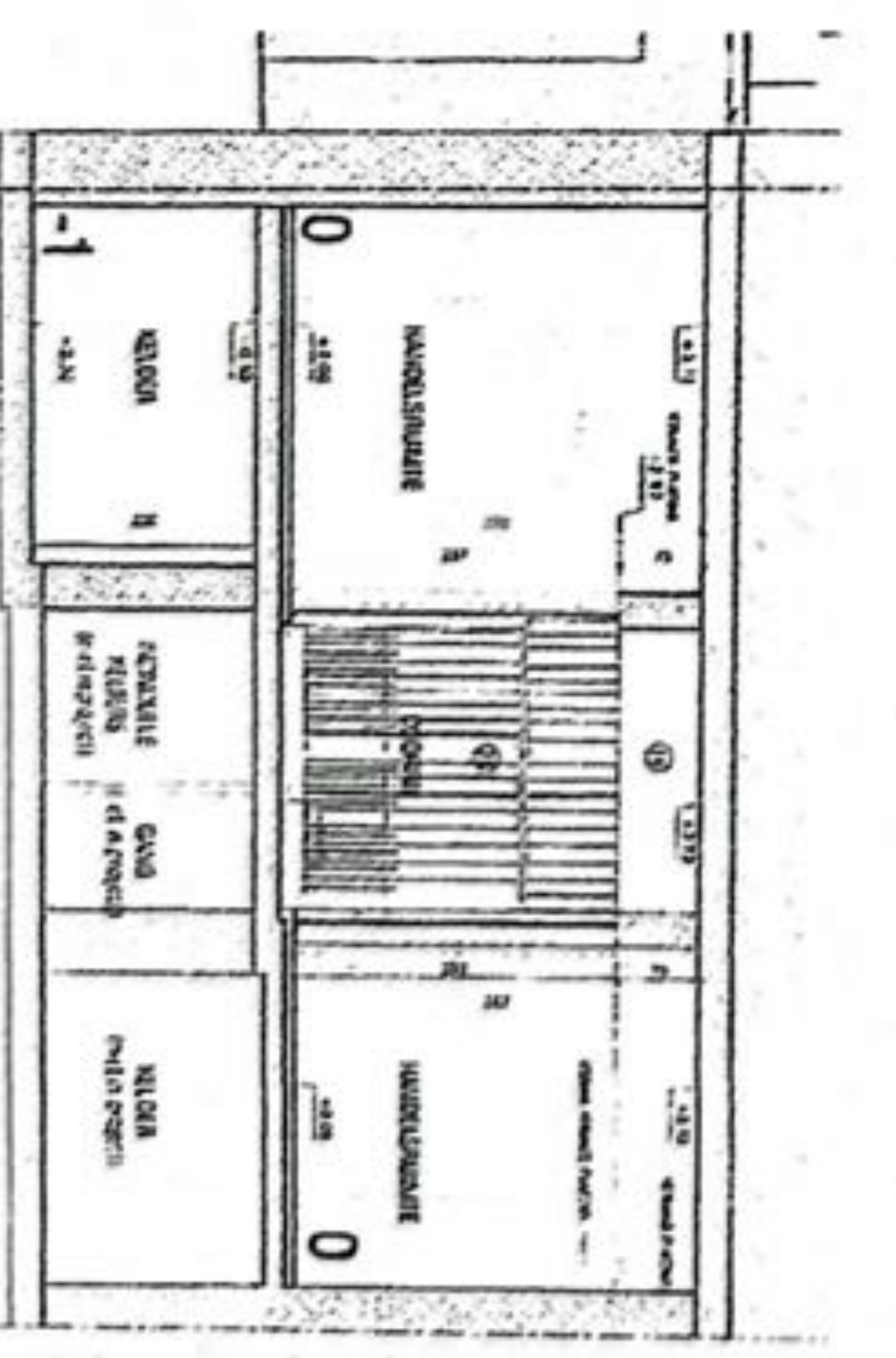
PLAN NIVEAU -1 | nieuwe toestand schaal 1/50



GEVEL DOORRIT | nieuwe toestand schaal 1/50  
LINKS



SNEDE AA' | nieuwe toestand schaal 1/50



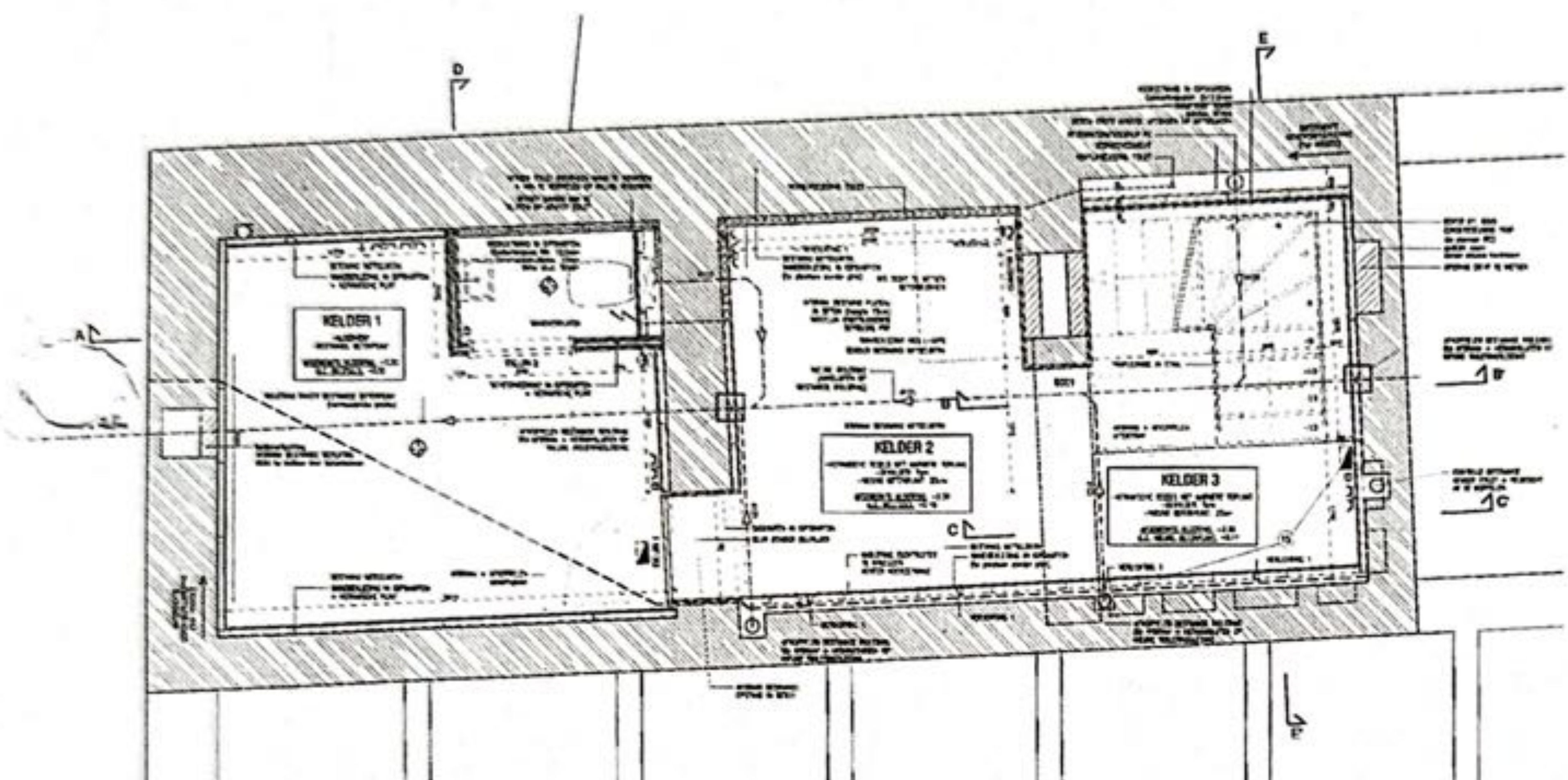
SNEDE DD' | nieuwe toestand schaal 1/50

- LEGENDE BRANDPREVENTIE**
- 1) BRANDPREVENTIE
  - 2) BRANDPREVENTIE
  - 3) BRANDPREVENTIE
  - 4) BRANDPREVENTIE
  - 5) BRANDPREVENTIE
  - 6) BRANDPREVENTIE
  - 7) BRANDPREVENTIE
  - 8) BRANDPREVENTIE
  - 9) BRANDPREVENTIE
  - 10) BRANDPREVENTIE
  - 11) BRANDPREVENTIE
  - 12) BRANDPREVENTIE
  - 13) BRANDPREVENTIE
  - 14) BRANDPREVENTIE
  - 15) BRANDPREVENTIE
  - 16) BRANDPREVENTIE
  - 17) BRANDPREVENTIE
  - 18) BRANDPREVENTIE
  - 19) BRANDPREVENTIE
  - 20) BRANDPREVENTIE
- LEGENDE AANGANGEN**
- 1) AANGANGEN
  - 2) AANGANGEN
  - 3) AANGANGEN
  - 4) AANGANGEN
  - 5) AANGANGEN
  - 6) AANGANGEN
  - 7) AANGANGEN
  - 8) AANGANGEN
  - 9) AANGANGEN
  - 10) AANGANGEN
  - 11) AANGANGEN
  - 12) AANGANGEN
  - 13) AANGANGEN
  - 14) AANGANGEN
  - 15) AANGANGEN
  - 16) AANGANGEN
  - 17) AANGANGEN
  - 18) AANGANGEN
  - 19) AANGANGEN
  - 20) AANGANGEN

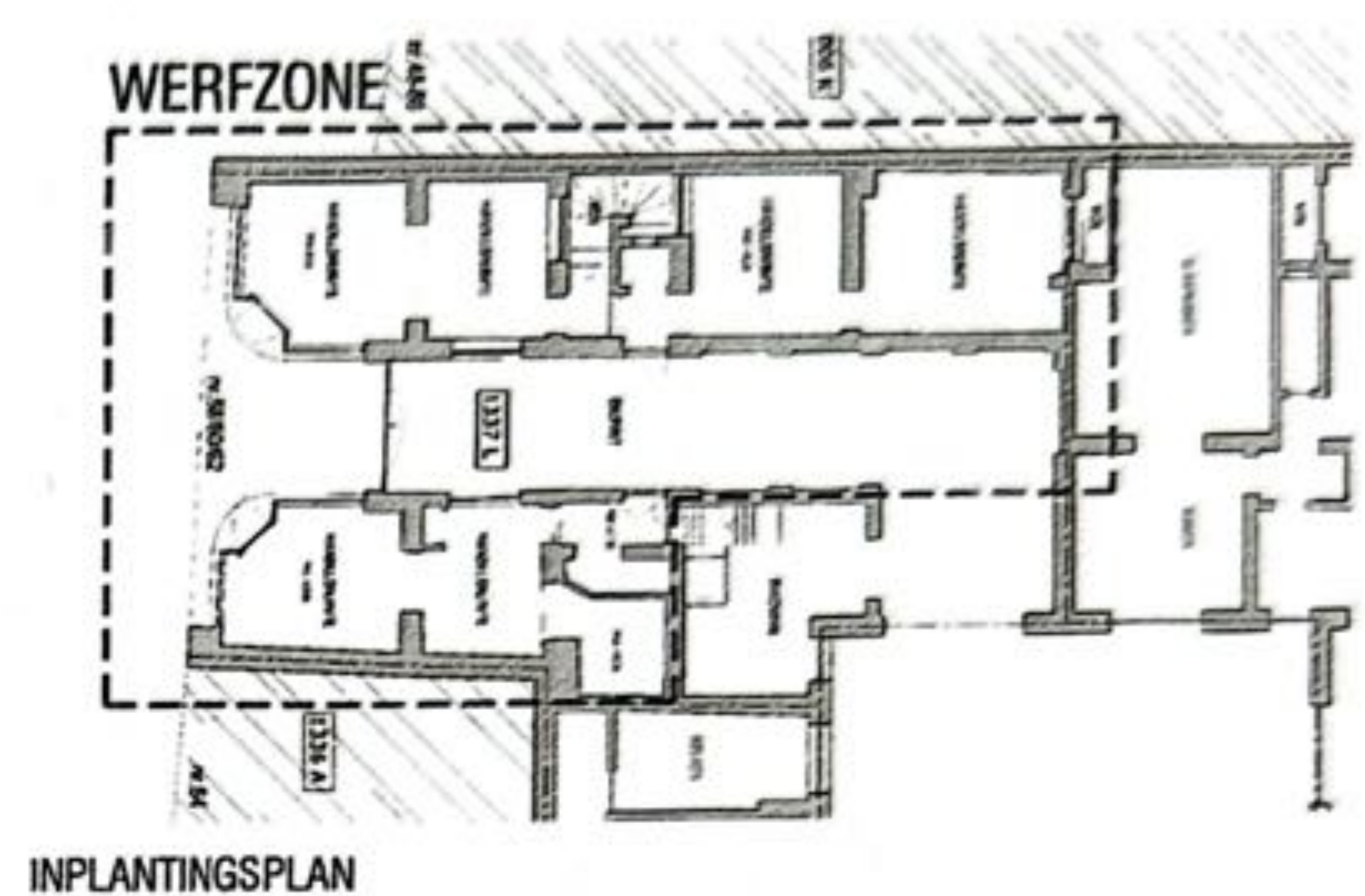
Architectuurpraktijk  
Stijn Van Rossum

Architectuurpraktijk  
Stijn Van Rossum



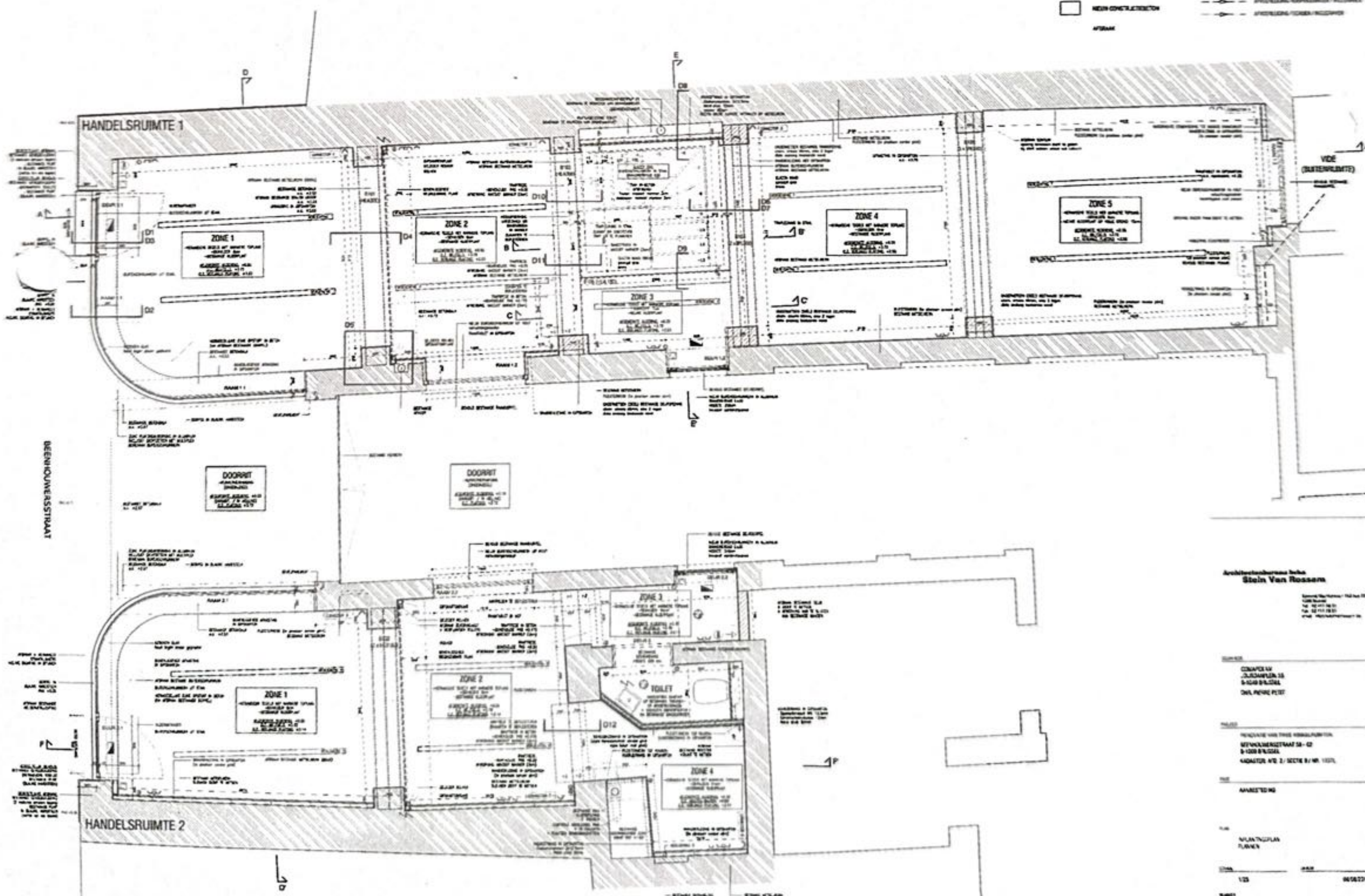


PLAN KELDER



INPLANTINGSPLAN

- |  |   |
|--|---|
| <b>LEGENDE BRANDPREVENTIE</b>  | <b>LEGENDE TECHNIEKEN</b>   |
| <ul style="list-style-type: none"> <li>⊙ PLEK VOOR BRANDWATER</li> <li>⊖ PLEK VOOR BRANDWATER</li> <li>⊕ PLEK VOOR BRANDWATER</li> <li>⊖ PLEK VOOR BRANDWATER</li> <li>⊕ PLEK VOOR BRANDWATER</li> </ul> | <ul style="list-style-type: none"> <li>⊙ DATA AANLEIDING</li> <li>⊖ DATA AANLEIDING</li> <li>⊕ DATA AANLEIDING</li> <li>⊖ DATA AANLEIDING</li> <li>⊕ DATA AANLEIDING</li> </ul>   |
| <b>LEGENDE ARCERINGEN</b>  | <b>LEGENDE ROELINGEN</b>  |
| <ul style="list-style-type: none"> <li>▨ BESTAANDE WETSELMEN</li> <li>▨ NIEUW WETSELMEN</li> <li>▨ BESTAANDE CONSTRUCTIE</li> <li>▨ NIEUW CONSTRUCTIE</li> </ul>   | <ul style="list-style-type: none"> <li>⊙ AFZIELENDE WERKZAAMHEID</li> <li>⊖ AFZIELENDE WERKZAAMHEID</li> <li>⊕ AFZIELENDE WERKZAAMHEID</li> <li>⊖ AFZIELENDE WERKZAAMHEID</li> <li>⊕ AFZIELENDE WERKZAAMHEID</li> </ul> |



PLAN GELUKVLOERS

Architectenbureau **Stijn Van Rossum**  
 T. 020 611 1111  
 F. 020 611 1112  
 E. info@stijnvanrossum.nl  
 W. www.stijnvanrossum.nl

OPDRACHTGEVER: **Stijn Van Rossum**  
 OORDEEL: **Stijn Van Rossum**  
 ADRES: **Stijn Van Rossum**

PROJECT: **Stijn Van Rossum**  
 ADRES: **Stijn Van Rossum**

SCALE: **1:500**

DATE: **2023-10-27**

2/3