

7

Commune de Villers-la-Ville

Plan de mesurage : Rue de Dreumont, 90
 1495 Marbais
 2ème Division
 Section B, n° 1798, 179C et 179G

179F/02
 M. Olivier DOS SARTUS FERREIRA
 Mme Nadine DE GRATEVY

179C/02
 Mme Polina VANDEVONDER

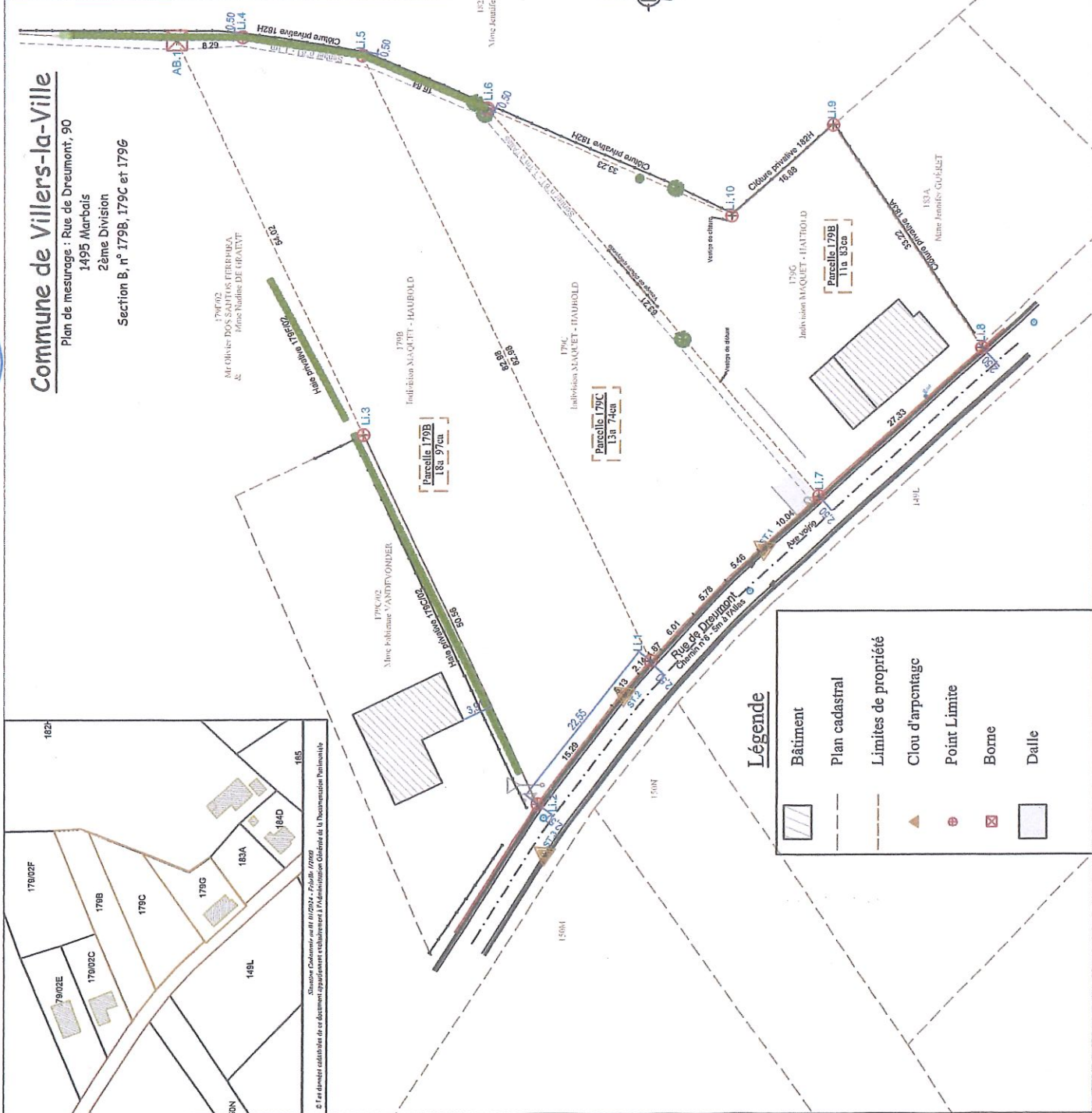
179B
 Indivision MAQUET - HAUBOLD

179C
 Indivision MAQUET - HAUBOLD

179G
 Indivision MAQUET - HAUBOLD


183A
 Mme Jeanne GUILLET

Liste des points topographiques - Coordonnées Lambert 72				
N	X	Y	Description	
AB.1	162343.53	138519.86	Borne existante	
Li.1	162266.84	138460.93	Point limite	
Li.2	162249.12	138474.87	Point limite	
Li.3	162294.76	138496.62	Point limite	
Li.4	162343.96	138511.58	Point limite	
Li.5	162341.86	138496.29	Point limite	
Li.6	162335.12	138481.26	Point limite	
Li.7	162287.17	138440.07	Point limite	
Li.8	162305.47	138419.77	Point limite	
Li.9	162333.07	138438.25	Point limite	
Li.10	162321.80	138450.81	Point limite	
ST.1	162280.70	138446.82	Clou d'arpentage	
ST.2	162262.67	138464.16	Clou d'arpentage	
ST.3	162242.90	138473.97	Clou d'arpentage	



Légende

- Bâtiment
- Plan cadastral
- Limites de propriété
- Clou d'arpentage
- Point Limite
- Borne
- Dalle



25-0002 - MAQUET
 PROJET BORNAGE

Echelle: 1/500 13/01/2025

Benjamin DUCAMP
 Géomètre-expert immobilier
 GEO 151331
 Rue Auguste Lannoye 43/401
 B-1435 Mont-Saint-Guibert
 info@geod.expert