

FRIDENBERGS

REAL ESTATE
GROUP



Offre à pd 145 000 €

Réf. 6606077

Rue Arthure Cantillon 52 - 7322 Pommeroeul

 191 m²

 4

 1

Fridenbergs Dour

+32 65 65 34 73

Place Verte 33 - 7370 Dour

TVA : BE 0839 362 180 - N° IPI : 509.587 - info@fridenbergs.be



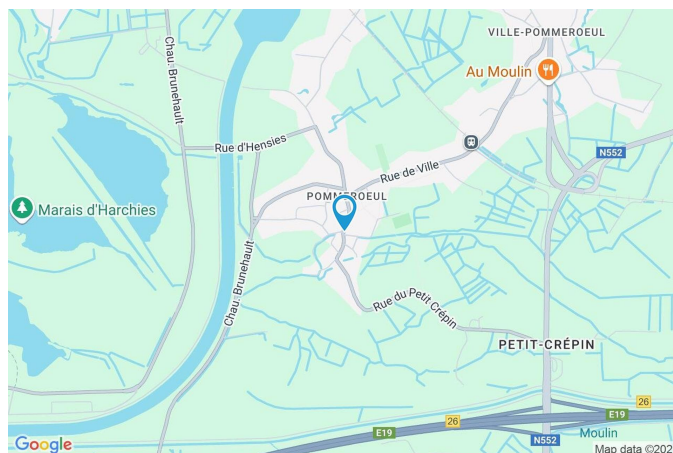
FRIDENBERGS
REAL ESTATE
GROUP

Réf. 6606077

Adresse du bien :
Rue Arthure Cantillon 52 7322 - Pommeroeul

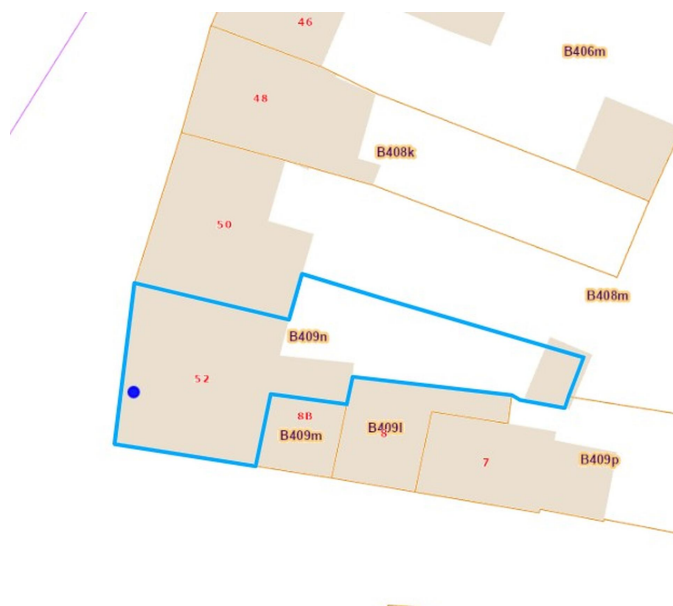
Coordonnées du bien

Rue	Rue Arthure Cantillon
N°	52
CP	7322
Ville	Pommeroeul
Pays	Belgique
Latitude	50.460392
Longitude	3.712790



PARCELLE - DIMENSIONS ET AMÉNAGEMENTS

➤ Orientation façade avant	Ouest
⚡ Déclivité	
Largeur de la façade	11.00 m
Surface bâtie au sol	155.00 m ²
Profondeur de la parcelle	33 m
Surface de la parcelle	222.00 m ²
Largeur de la parcelle	11.00 m
Informations provenant du site du cadastre	





Description globale du bien

Etat général	À rénover
Surface habitable	140 m ²
Surface totale	191 m ²
Nombre de façades	3
Nombre d'étages	1
Nombre de pièces	14
Nombre de chambre(s)	4
Nombre de salle de bains	1
	Maison
Environnement	Zone d'habitation



Descriptif extérieur

Jardin (terrain arrière)
Fermé
Aménagé pelouse
Est
Plat

Aménagement intérieur

Rez-de-chaussée	92 m ²
Hall d'entrée, salon 1, salon 2, salle à manger, cuisine, chambre 1, salle de bains, dressing	
1er étage	82 m ²
Chambre 2, chambre 3, chambre 4, grenier 1, grenier 2, escalier	
Sous-sol	17 m ²
Cave	



Rez-de-chaussée

Hall d'entrée



 superficie : 12.77 m²

Longueur : 6.25 m

Largeur : 2.05 m

Sol	Carrelage	Placard	Oui
Hauteur sous-plafond	3,25 m		
Éclairage	Points lumineux au plafond		
Escalier			
Matériaux bois			
Type 1/4 tournant			



Rez-de-chaussée

Salon 1



 superficie : 15.03 m²

Longueur : 4.08 m

Largeur : 3.87 m

Fenêtre

Châssis bois double vitrage type
battants

Éclairage

Points lumineux au plafond

Sol

Carrelage

Chauffage

1

Hauteur sous-plafond

3,15 m

Prise téléphone

1



FRIDENBERGS
REAL ESTATE
GROUP

Réf. 6606077

Adresse du bien :
Rue Arthure Cantillon 52 7322 - Pommeroeul

Rez-de-chaussée

Salon 1



Proposition d'aménagement non-contractuelle



FRIDENBERGS
REAL ESTATE
GROUP

Réf. 6606077

Adresse du bien :
Rue Arthure Cantillon 52 7322 - Pommeroeul

Rez-de-chaussée

Salon 2



 superficie : 17.90 m²

Longueur : 4.51 m

Largeur : 4.16 m

Fenêtre

Châssis bois double vitrage type
battants

Éclairage

Points lumineux au plafond

Sol

Carrelage

Chauffage

Poele à mazout

Hauteur sous-plafond

3,15 m

Prise téléphone

1



FRIDENBERGS
REAL ESTATE
GROUP

Réf. 6606077

Adresse du bien :
Rue Arthure Cantillon 52 7322 - Pommeroeul

Rez-de-chaussée

Salon 2



Proposition d'aménagement non-contractuelle



FRIDENBERGS
REAL ESTATE
GROUP


Réf. 6606077

Adresse du bien :
Rue Arthure Cantillon 52 7322 - Pommeroeul

Rez-de-chaussée

Salle à manger



 superficie : 15.22 m²

Longueur : 5.65 m

Largeur : 3.14 m

Hauteur sous-plafond 2,60 m

Prise(s) électrique(s) 5

Accès Jardin

Fenêtre Châssis bois double vitrage type
battants porte-fenêtre

Sol

Éclairage

Chauffage

Carrelage

Points lumineux au plafond

Poele à mazout



FRIDENBERGS
REAL ESTATE
GROUP

Réf. 6606077

Adresse du bien :
Rue Arthure Cantillon 52 7322 - Pommeroeul

Rez-de-chaussée

Cuisine



 superficie : 3.45 m²

Longueur : 2.01 m

Largeur : 1.71 m

Hauteur sous-plafond 2,70 m

Type Non-équipée

Cuisinière Oui

Évier

Simple

Avec égouttoir

Matière inox

Sol

Éclairage

Carrelage

Points lumineux au plafond



FRIDENBERGS
REAL ESTATE
GROUP

Réf. 6606077

Adresse du bien :
Rue Arthure Cantillon 52 7322 - Pommeroeul

Rez-de-chaussée

Chambre 1



 superficie : 17.03 m²

Longueur : 4.22 m

Largeur : 4.18 m

Fenêtre

Châssis bois double vitrage type
oscillo-battants

Sol

Parquet

Hauteur sous-plafond

3 m

Éclairage

Points lumineux au plafond



FRIDENBERGS
REAL ESTATE
GROUP

Réf. 6606077

Adresse du bien :
Rue Arthure Cantillon 52 7322 - Pommeroeul

Rez-de-chaussée

Chambre 1



Proposition d'aménagement non-contractuelle



Rez-de-chaussée

Salle de bains



 superficie : 4.05 m²

Longueur : 2.02 m

Largeur : 2.00 m

Hauteur sous-plafond 2,70 m
Prise(s) électrique(s) 1
Baignoire 1
Lavabo Simple

Murs Carrelés à mi-hauteur
Fenêtre Vitrage simple
Éclairage Points lumineux au plafond mural
Sol Vinyle



FRIDENBERGS
REAL ESTATE
GROUP

Réf. 6606077

Adresse du bien :
Rue Arthure Cantillon 52 7322 - Pommeroeul

Rez-de-chaussée

Salle de bains



Proposition d'aménagement non-contractuelle



FRIDENBERGS
REAL ESTATE
GROUP

Réf. 6606077

Adresse du bien :
Rue Arthure Cantillon 52 7322 - Pommeroeul

Rez-de-chaussée

Dressing



 superficie : 6.88 m²

Longueur : 3.88 m

Largeur : 1.77 m

Hauteur sous-plafond

2 m

Sol

Carrelage

Éclairage

Points lumineux mural



FRIDENBERGS
REAL ESTATE
GROUP

Réf. 6606077

Adresse du bien :
Rue Arthure Cantillon 52 7322 - Pommeroeul

1er étage

Chambre 2



 superficie : 10.64 m²

Longueur : 3.84 m

Largeur : 2.76 m

Fenêtre

Châssis bois double vitrage type
oscillo-battants

Type de plafond

Plafond mansardé

Sol

Chape

Éclairage

Points lumineux au plafond

Hauteur sous-plafond

2,30 m

Prise(s) électrique(s)

1



FRIDENBERGS
REAL ESTATE
GROUP

Réf. 6606077

Adresse du bien :
Rue Arthure Cantillon 52 7322 - Pommeroeul

1er étage

Chambre 3



 superficie : 12.08 m²

Longueur : 3.86 m

Largeur : 3.17 m

Fenêtre

Châssis bois double vitrage type
oscillo-battants

Type de plafond

Plafond mansardé

Sol

Chape

Éclairage

Points lumineux au plafond

Hauteur sous-plafond

2,30 m

Prise(s) électrique(s)

1



1er étage

Chambre 4



 superficie : 15.73 m²

Longueur : 4.87 m

Largeur : 3.45 m

Fenêtre

Châssis bois double vitrage type
oscillo-battants

Type de plafond

Plafond mansardé

Sol

Chape

Éclairage

Points lumineux au plafond

Hauteur sous-plafond

2,50 m

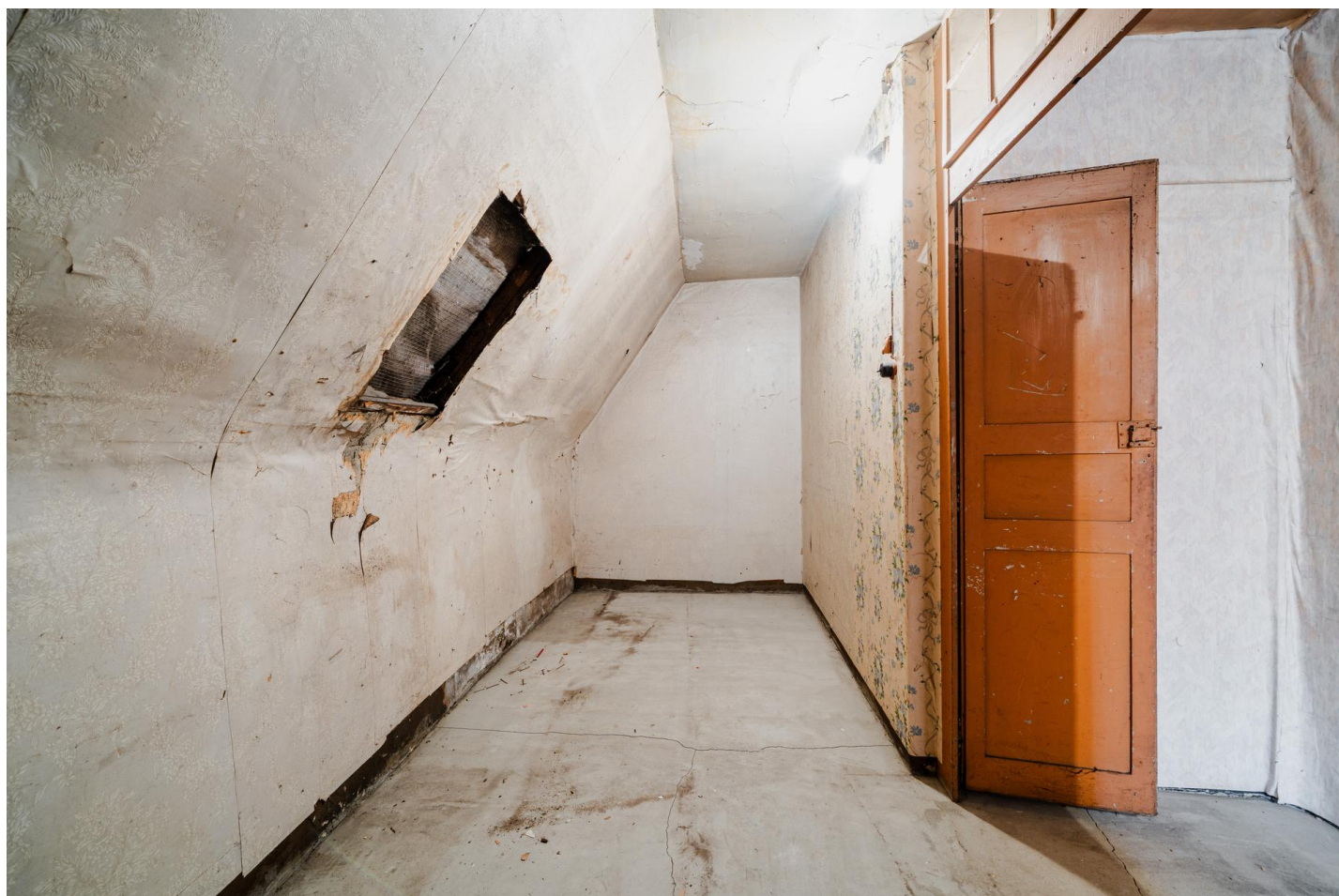
Prise(s) électrique(s)

1



1er étage

Grenier 1



 superficie : 7.81 m²

Longueur : 4.50 m

Largeur : 1.73 m

Type de grenier

Aménageable

Sol

Chape

Hauteur sous-plafond

2, m

Type de plafond

Plafond mansardé

Éclairage

Points lumineux mural



FRIDENBERGS
REAL ESTATE
GROUP

Réf. 6606077

Adresse du bien :
Rue Arthure Cantillon 52 7322 - Pommeroeul

1er étage

Grenier 2



 superficie : 27.33 m²

Longueur : 6.26 m

Largeur : 4.36 m

Type de grenier

Aménageable

Fenêtre

Châssis bois double vitrage type
oscillo-battants

Sol

Plancher

Hauteur sous-plafond

3,60 m



FRIDENBERGS
REAL ESTATE
GROUP

Réf. 6606077

Adresse du bien :
Rue Arthure Cantillon 52 7322 - Pommeroeul

Sous-sol

Cave



 superficie : 16.87 m²

Longueur : 5.95 m

Largeur : 2.83 m

Voutée	Oui
Sol	Béton
Hauteur sous-plafond	1,60 m
Éclairage	Points lumineux au plafond



FRIDENBERGS
REAL ESTATE
GROUP

Réf. 6606077

Adresse du bien :
Rue Arthure Cantillon 52 7322 - Pommeroeul

Autres

1ER ÉTAGE - ESCALIER

 superficie : 8.90 m²

Longueur : 4.64 m

Largeur : 2.83 m

Éclairage

Au plafond

Sol

Chape

Escalier

Bois

1/4 tournant

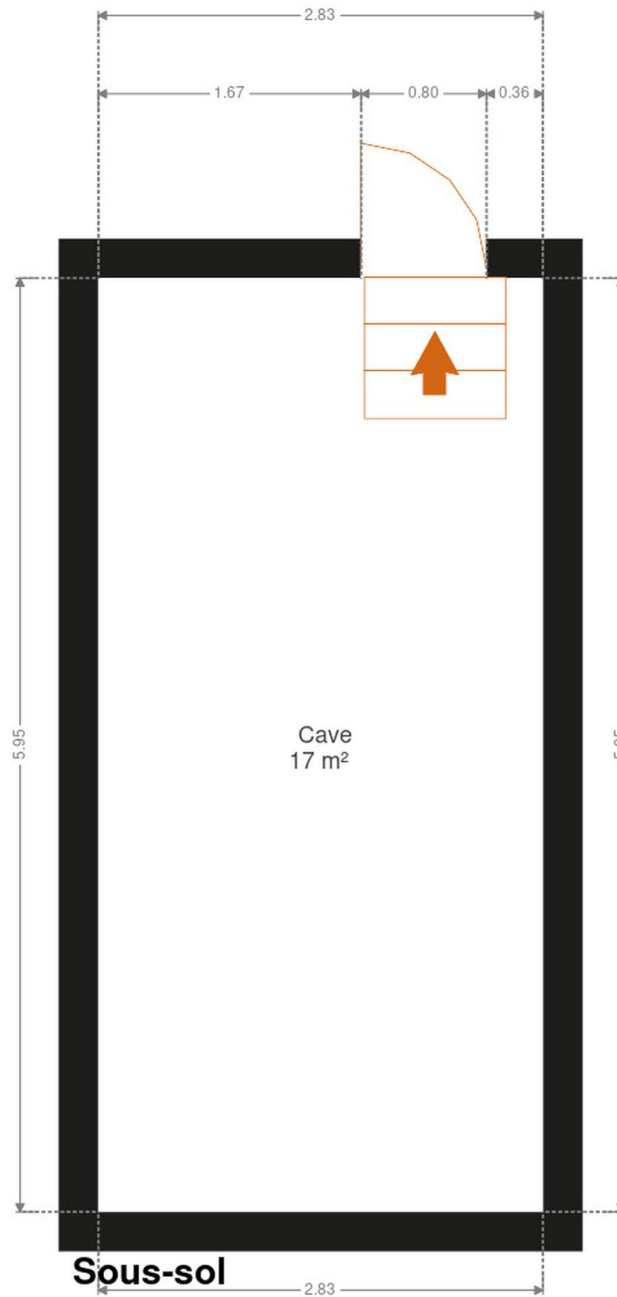


RÉCAPITULATIF DES MÉTRÉS

Rez-de-chaussée	Longueur	Largeur	Superficie
Hall d'entrée	6.25 m	2.05 m	12.77 m ²
Salon 1	4.08 m	3.87 m	15.03 m ²
Salon 2	4.51 m	4.16 m	17.90 m ²
Salle à manger	5.65 m	3.14 m	15.22 m ²
Cuisine	2.01 m	1.71 m	3.45 m ²
Chambre 1	4.22 m	4.18 m	17.03 m ²
Salle de bains	2.02 m	2.00 m	4.05 m ²
Dressing	3.88 m	1.77 m	6.88 m ²
1er étage	Longueur	Largeur	Superficie
Chambre 2	3.84 m	2.76 m	10.64 m ²
Chambre 3	3.86 m	3.17 m	12.08 m ²
Chambre 4	4.87 m	3.45 m	15.73 m ²
Grenier 1	4.50 m	1.73 m	7.81 m ²
Grenier 2	6.26 m	4.36 m	27.33 m ²
Escalier	4.64 m	2.83 m	8.90 m ²
Sous-sol	Longueur	Largeur	Superficie
Cave	5.95 m	2.83 m	16.87 m ²
Total			191.69 m²



Plan - Sous-sol





Plan - Rez-de-chaussée





Plan - 1er étage





FRIDENBERGS

REAL ESTATE
GROUP

Réf. 6606077

Adresse du bien :
Rue Arthure Cantillon 52 7322 - Pommeroeul

Extérieur





FRIDENBERGS
REAL ESTATE
GROUP

Réf. 6606077

Adresse du bien :
Rue Arthure Cantillon 52 7322 - Pommeroeul

Technique

Couverture Tuiles terre cuite

Matériaux façade Crépis

Châssis

Couleur gris vert

Matière bois

Vitrage double

Compteur électrique Bi-horaire

Citerne mazout 1





Description détaillée de l'environnement

MOBILITÉ

Arrêt de bus	2700 m
Accès ferroviaire	1100 m
Accès autoroutier	1500 m

ÉCOLES

École communale de Pommeroeul	109 m
-------------------------------	-------



POINTS D'INTÉRÊTS

Pharmacie	230 m
Lienard Philippe Ass. de Fait	
Pharmacie	236 m
Pharmacie CRASSET- PHARMADEVILLE SRL	
Finance	259 m
Étude de Notaire Constant Jonniaux	
Salon de beauté	263 m
Sante-Silhouette SPRL	
Soins vétérinaires	795 m
Dorange / Pierre	
Bijouterie	889 m
Créations Christiguy	
Station de transit	901 m
Ville-Pommeroeul	
Restaurant	1479 m
Billemont / Gertrude	



FRIDENBERGS
REAL ESTATE
GROUP

Réf. 6606077

Adresse du bien :
Rue Arthure Cantillon 52 7322 - Pommeroeul

Plan situation



🏠 Véronique Furmaniak by Fridenbergs
📍 Place Verte 33, 7370 Dour
✉ veronique@fridenbergs.be
☎ +32 477 60 38 67

👤 Véronique Furmaniak
✉ veronique@fridenbergs.be
☎ +32 477 60 38 67
Véronique
Furmaniak