



2 €

Réf. JEAN-HUBERT CAVENS 37

Rue Jean-Hubert Cavens 37 - 4960 Malmedy



86 m²



2

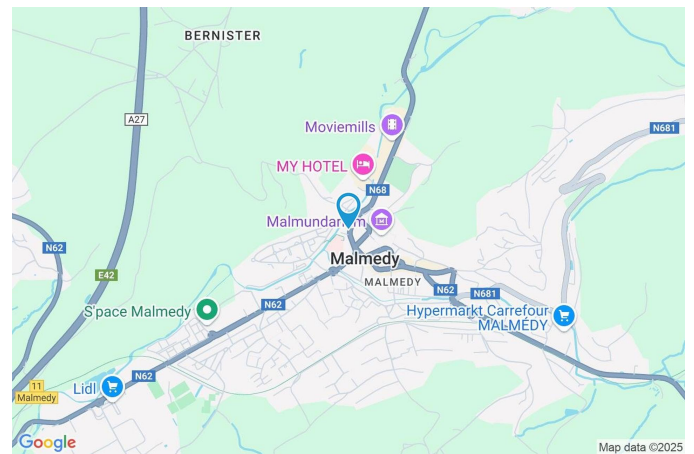


1

Immobilière Thonnard & Trinon
Avenue Hanlet 2, CP 4800, Verviers
Tel: 3208734.11.22 / e-mail: info@immo-tt.be
TVA : BE0457 652 532 / IPI 518.591
www.immo-tt.be

Coordonnées du bien

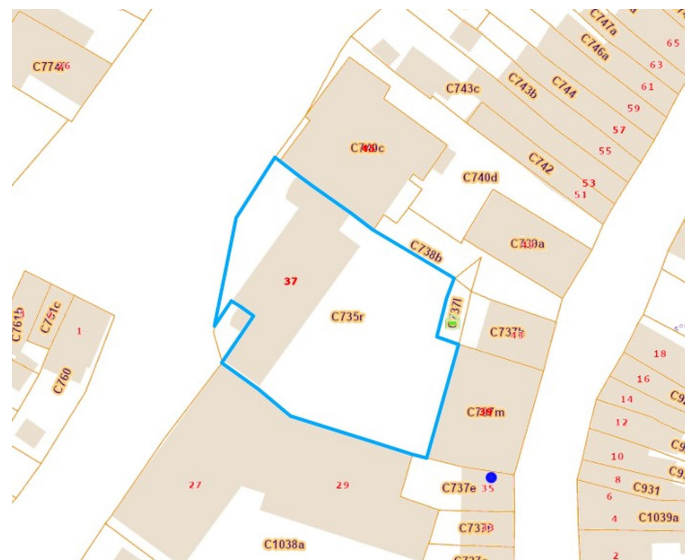
Rue	Rue Jean-Hubert Cavens
N°	37
CP	4960
Ville	Malmedy
Pays	Belgique
Latitude	50.427303
Longitude	6.024705



PARCELLE - DIMENSIONS ET AMÉNAGEMENTS

Orientation façade avant Nord-ouest
 Déclivité Plat

Informations provenant du site du cadastre



Description globale du bien

Etat général	Bon
Surface habitable	79 m ²
Surface totale	86 m ²
Nombre de façades	2
Etage	1
Nombre de pièces	9
Nombre de chambre(s)	2
Nombre de salle de douches	1
	Appartement
Environnement	Zone d'habitation



Aménagement intérieur

1er étage	79 m ²
Hall d'entrée, séjour, cuisine, hall de nuit, chambre 1, chambre 2, salle de douche, wc	
Sous-sol	7 m ²
Cave	

1er étage

Hall d'entrée



 superficie : 6.83 m²

Longueur : 3.58 m

Largeur : 3.34 m

Accès	Hall d'entrée commun	Éclairage	Points lumineux au plafond
Porte	Matière bois	Chauffage	Radiateur(s)
Sol	Carrelage	Placard	Portes battantes
Hauteur sous-plafond	2,5 m		

1er étage

Séjour



 superficie : 29.73 m²

Longueur : 6.63 m

Largeur : 4.48 m

Fenêtre

Châssis PVC double vitrage
type porte-fenêtre

Éclairage

Points lumineux au plafond

Sol

Carrelage
Quick-Step

Chauffage

Radiateur(s)

Prise(s) électrique(s)

6

Prise télédistribution

1

Hauteur sous-plafond

2,5 m

1er étage

Cuisine



 superficie : 11.43 m²

Longueur : 3.57 m

Largeur : 3.19 m

Hauteur sous-plafond

2,5 m

Prise(s) électrique(s)

4

Type

Équipée

Évier

Simple

Avec égouttoir

Matière inox

Plaque de cuisson

Type vitrocéramique

Hotte

Type hotte murale

Évacuation extérieure

Frigo

Type encastré

De la marque Zanussi

Lave-vaisselle

Type full-intégré

De la marque AEG

Four

Type à air pulsé

De la marque Constructa

Fenêtre

Châssis PVC double vitrage
type oscillo-battants

Sol

Carrelage

Éclairage

Points lumineux au plafond

Chauffage

Radiateur(s)

1er étage

Hall de nuit



 superficie : 1.90 m²

Longueur : 1.90 m

Largeur : 0.99 m

Sol

Carrelage

Hauteur sous-plafond

2,5 m

Éclairage

Points lumineux au plafond

1er étage

Chambre 1



 superficie : 13.95 m²

Longueur : 4.29 m

Largeur : 4.14 m

Fenêtre

Châssis PVC double vitrage
type oscillo-battants

Éclairage

Points lumineux au plafond

Sol

Carrelage

Chauffage

Radiateur(s)

Hauteur sous-plafond

2,5 m

Prise(s) électrique(s)

3

1er étage

Chambre 2



 superficie : 8.63 m²

Longueur : 3.19 m

Largeur : 2.81 m

Fenêtre

Châssis PVC double vitrage
type oscillo-battants

Éclairage

Points lumineux au plafond

Sol

Carrelage

Chauffage

Radiateur(s)

Hauteur sous-plafond

2,5 m

Prise(s) électrique(s)

2

1er étage

Salle de douche



 superficie : 5.21 m²

Longueur : 2.46 m

Largeur : 2.12 m

Douche	Cabine	Éclairage	Points lumineux au plafond
Lavabo	Simple	Chauffage	Radiateur(s)
Murs	Totalement carrelés	Extracteur d'air	Oui
Sol	Carrelage	Prise(s) électrique(s)	1
Hauteur sous-plafond	2,5 m		

1er étage

Wc



 superficie : 1.23 m²

Longueur : 1.39 m

Largeur : 0.88 m

WC

Classique

Hauteur sous-plafond

2,5 m

Lavabo

Simple

Éclairage

Points lumineux au plafond

Sol

Carrelage

Extracteur d'air

Oui

Sous-sol

Cave



 superficie : 7.05 m²

Longueur : 3.50 m

Largeur : 2.00 m

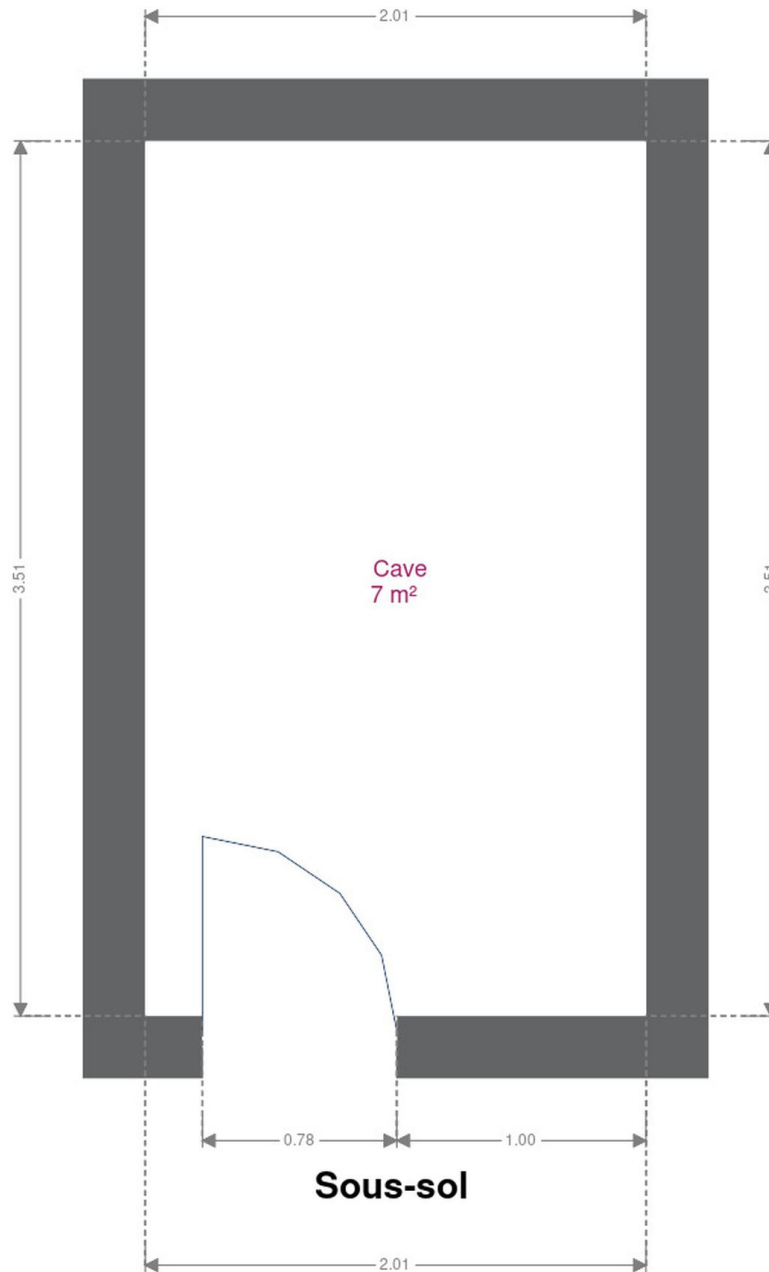
Accès Hall d'entrée commun
Porte Matière bois
Sol Béton

Hauteur sous-plafond 2,0 m
Éclairage Points lumineux au plafond
Prise(s) électrique(s) 2

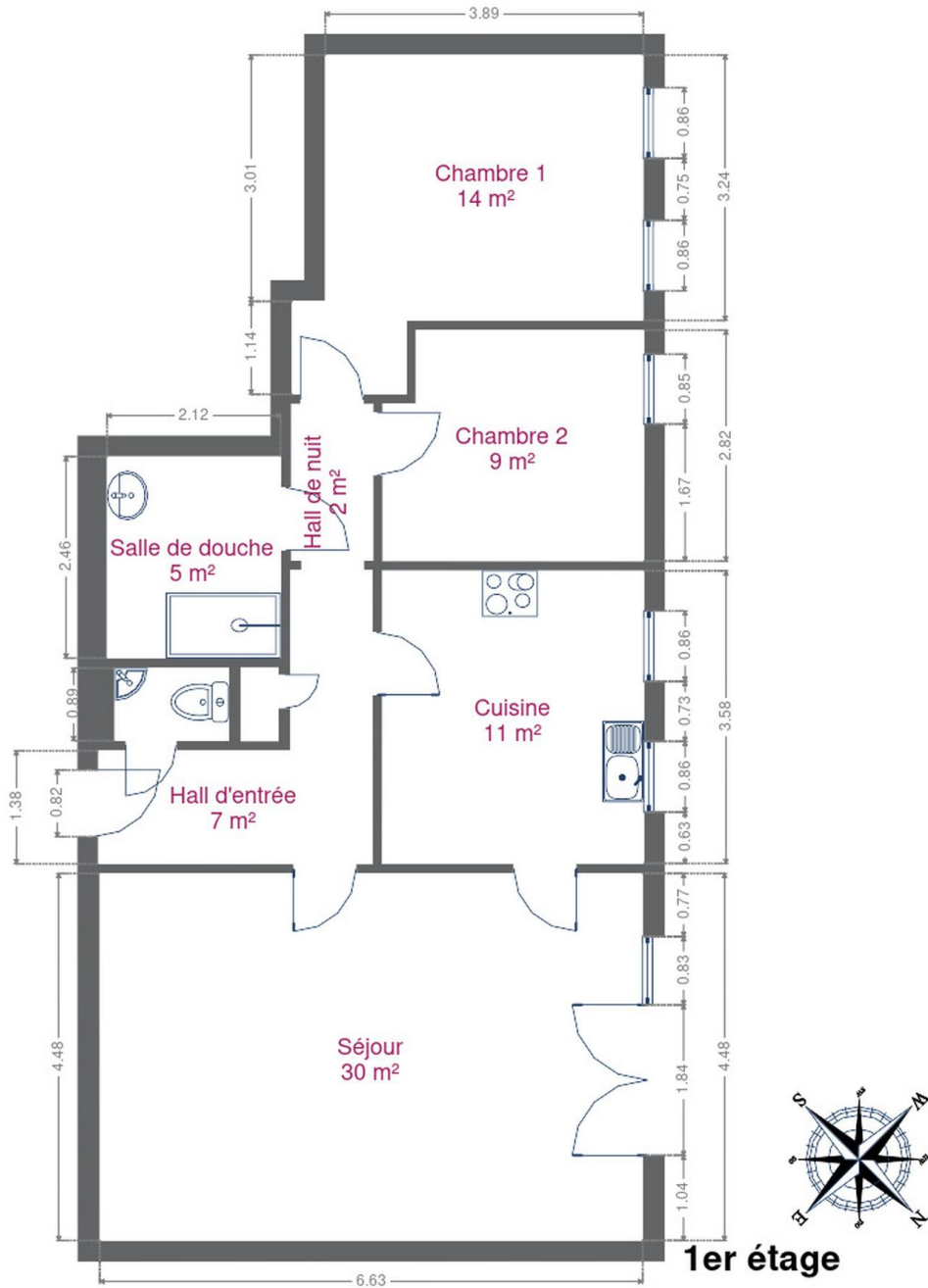
RÉCAPITULATIF DES MÉTRÉS

1er étage	Longueur	Largeur	Superficie
Hall d'entrée	3.58 m	3.34 m	6.83 m ²
Séjour	6.63 m	4.48 m	29.73 m ²
Cuisine	3.57 m	3.19 m	11.43 m ²
Hall de nuit	1.90 m	0.99 m	1.90 m ²
Chambre 1	4.29 m	4.14 m	13.95 m ²
Chambre 2	3.19 m	2.81 m	8.63 m ²
Salle de douche	2.46 m	2.12 m	5.21 m ²
Wc	1.39 m	0.88 m	1.23 m ²
Sous-sol	Longueur	Largeur	Superficie
Cave	3.50 m	2.00 m	7.05 m ²
Total			85.96 m²

Plan - Sous-sol

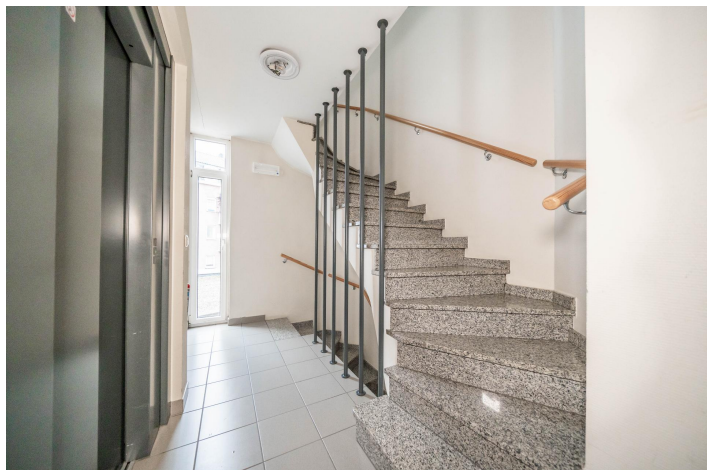


Plan - 1er étage



1er étage

Communs



Extérieur



Technique

Matériaux façade Brique rouge
Etat Bon

Châssis

Matière pvc
Année 1998
Vitrage double
Couleur blanc

Vidéophone Oui

Compteur électrique

Bi-horaire
Individuel

Chauffage

Type central
Nature mazout
Radiateur(s)

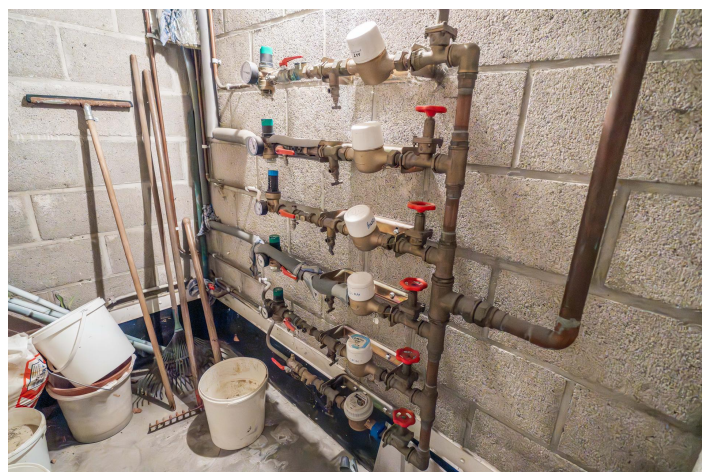
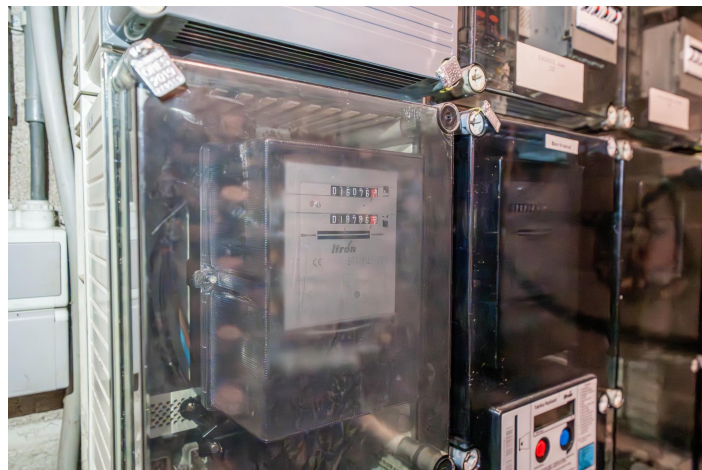
Compt. d'eau Individuel

Ascenseur Oui

TV Prise tv

Téléphone Oui

Internet Câble



Description détaillée de l'environnement

MOBILITÉ

Arrêt de bus	250 m
Accès ferroviaire	15000 m
Accès autoroutier	2800 m

ÉCOLES

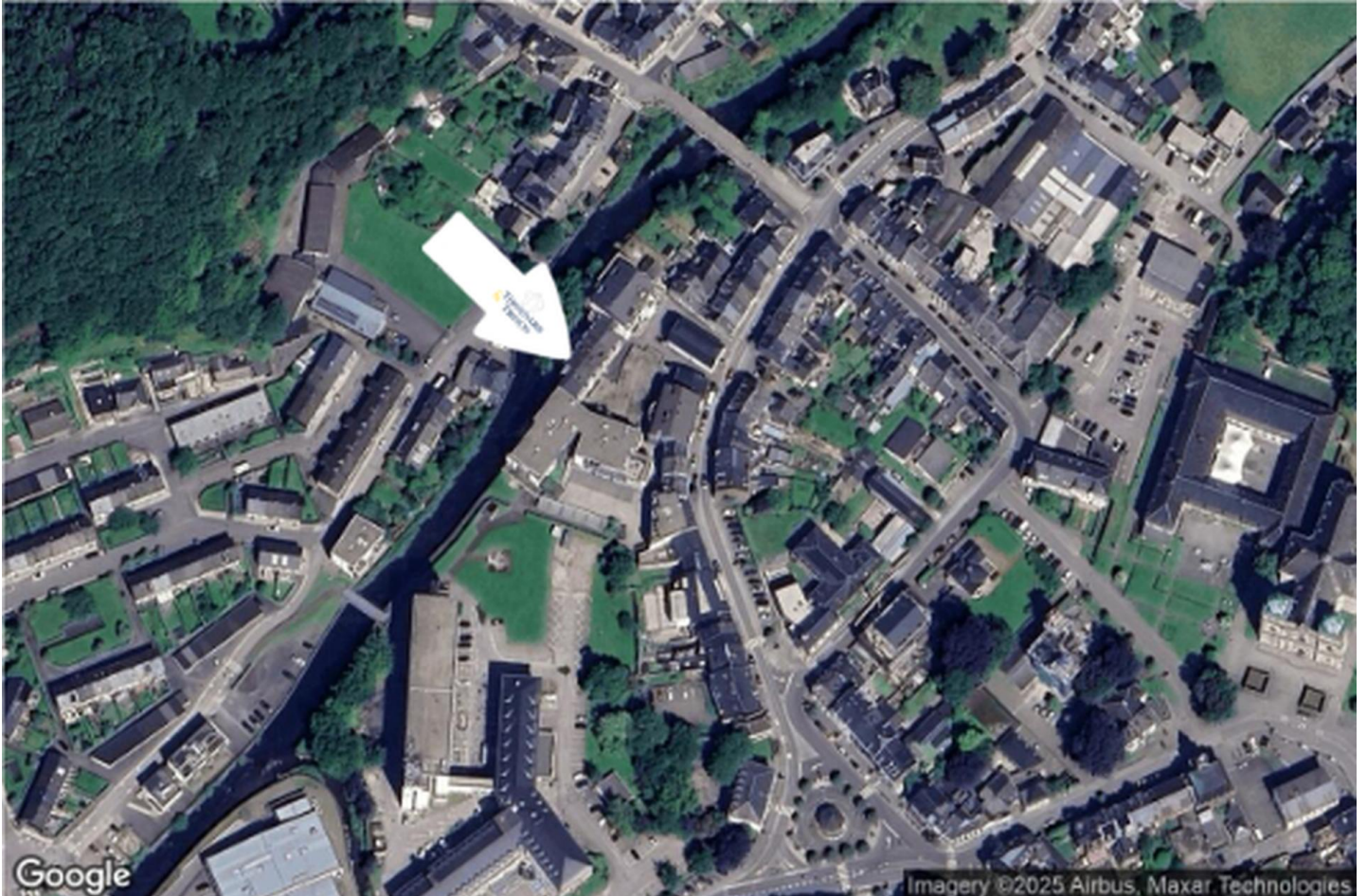
Institut Notre Dame (IND)	811 m
---------------------------	-------



POINTS D'INTÉRÊTS

Aéroport	76 m
Hélicoptère SMUR	
Santé	125 m
A.I.e.	
Hébergement	197 m
Hotel L'Esprit Sain	
Hébergement	201 m
Guesthouse ROOM40	
Magasin de vêtements	238 m
Domino	
Hébergement	310 m
Hotel restaurant Albert 1er	
Restaurant	442 m
Asia Délices	
Bureau local du gouvernement	444 m
Service fédéral des Pensions - Malmedy	

Plan situation



🏠 Immobilière Thonnard & Trinon
📍 Avenue Hanlet 2, 4800 Verviers
✉ ludovic.lenoir@immo-tt.be
☎ +32 87 34 11 22
🌐 www.immo-tt.be
📄 N° IPI : 518.591

👤 Ludovic Immobilière Thonnard & Trinon
✉ info@immo-tt.be
☎ +32 87 34 11 22
☎ +32 87 34 11 22
Ludovic
Immobilière Thonnard & Trinon