

# ANTHEA

APPARTEMENT

## A.5.1

ETAGE / VERDIEPING +5

SURFACE / OPPERVLAKTE:

131,2m<sup>2</sup>

TERRAS(SE)

21,1m<sup>2</sup>

CHAMBRES / SLAAPKAMERS

3

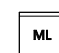
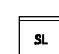



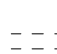
JARDIN / TUIN

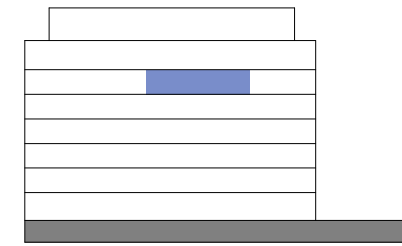
/

FINITION / AFWERKING

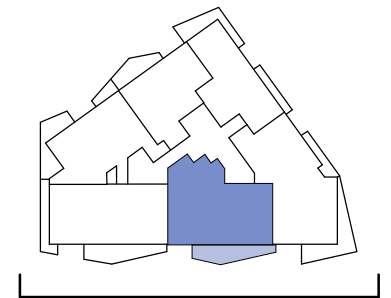
-  Parquet/Parket
-  Carrelage pièce de vie/Tegels leefruimte
-  Carrelage salle de bain/Tegels badkamer

EQUIPEMENT / UITRUSTING

-  Machine à laver/Wasmachine
-  Sèche-linge/Droogkast
-  Double flux/Ventilatie-unit
-  Protection solaire extérieure/Zonnewering buiten
-  Faux-plafond/Verlaagd plafond
-  Poutre/Balk



Boulevard du Souverain



NOTES : Plan non contractuel donné à titre indicatif. Ce plan devient contractuel au moment de la signature des parties. Les cotes sont données brutes hors parachèvements.

Certaines cotes et formes peuvent évoluer en phase d'exécution. Toute différence en plus ou en moins, rentrant dans les tolérances admises, fera perte ou profit pour l'acquéreur sans adaptation du prix. Le mobilier est donné à titre indicatif. Le sens de la pose du parquet et du carrelage est au choix de l'architecte. Les équipements de cuisine sont donnés à titre indicatif. Un plan de cuisine sera réalisé ultérieurement. Se référer au descriptif de vente pour le détail des fournitures.

Des modifications sont susceptibles d'être apportées à ce plan en fonction des nécessités techniques et de la réalisation, notamment aux gaines et éléments techniques.

OPMERKINGEN: Niet-contractueel plan uitsluitend ter illustratie. Dit plan wordt contractueel na ondertekening door de partijen. De maten zijn louter informatief en verwijzen naar de ruwbouwafstand tussen de muren vóór aanbrengen van het pleisterwerk. De oppervlakten van de appartementen werden als volgt opgemeten: buitenkant van de buitengevel en de aslijn van de gemene muur. De afmetingen op het plan zijn exclusief afwerking. Sommige afmetingen en vormen kunnen veranderen tijdens de fase. Elk verschil, ongeveer, binnen de toegepaste toleranties, zal resulteren in een verlies of winst voor de koper zonder aanpassing van de prijs. Het meubilair is alleen ter illustratie. De richting van de voegen van het parket en de betegeling worden bepaald door de Architect. Keukenapparatuur wordt alleen ter illustratie gegeven. Een keukenplan zal op een later tijdstip gecommuniceerd worden. Raadpleeg de verkoopbeschrijving voor details over de afwerkingen.

