



**375 000 €**

# Réf. LierneuxVerleumont4  
Verleumont 4 - 4990 Lierneux



183 m<sup>2</sup>



3



1

**CASULA SPRL**

+32 84 77 00 43 - mail : [info@easyhome-immo.be](mailto:info@easyhome-immo.be)  
Borchamps 24 --- 6900 Marche-en-Famenne  
TVA : BE 0669 936 537 - IPI 509.677

## Coordonnées du bien

---

Rue Verleumont

N° 4

CP 4990

Ville Lierneux

Pays Belgique

Latitude 50.273998

Longitude 5.808187

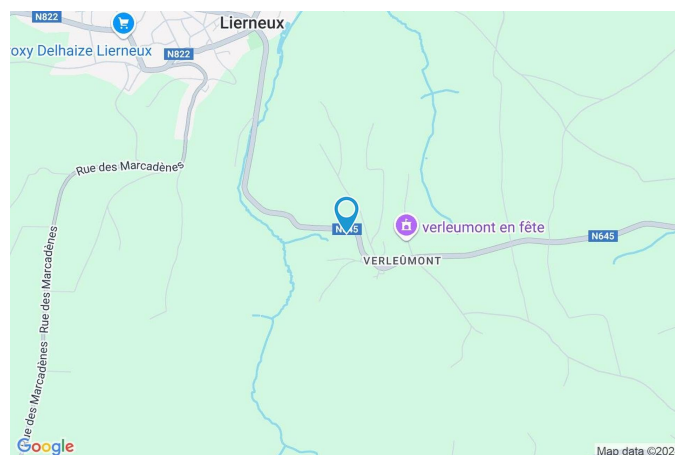
## PEB

---

PEB No. :

E totale :

Espec :

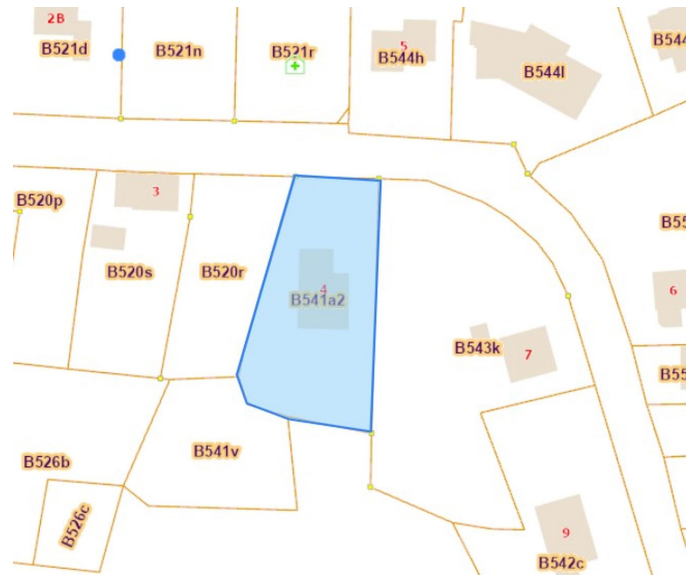




## PARCELLE - DIMENSIONS ET AMÉNAGEMENTS

➤ Orientation façade avant	Nord
➤ Déclivité	
➤ Largeur de la façade	9.00 m
➤ Surface bâtie au sol	212.00 m <sup>2</sup>
➤ Profondeur de la parcelle	62 m
➤ Surface de la parcelle	1627.00 m <sup>2</sup>
➤ Largeur de la parcelle	20.00 m

Informations provenant du site du cadastre



## Description globale du bien

Etat général	Bon
Surface habitable	183 m <sup>2</sup>
Nombre de façades	4
Nombre de pièces	13
Nombre de chambre(s)	3
Nombre de salle de douches	1
	Maison
Garage	1 place(s)
Environnement	Campagne



## Descriptif extérieur

Jardin (terrain avant)	Jardin (terrain droit)
Aménagé pelouse	Fermé
Orientation nord	Aménagé pelouse
Déclivité	Orientation ouest
Jardin (terrain arrière)	Déclivité
Aménagé pelouse	Parking (terrain gauche) Place(s) 6
Orientation sud	Terrasse (terrain gauche) 63.46 m <sup>2</sup>
Déclivité	Sol klinkers
Jardin (terrain droit)	Barbecue prise(s) électrique(s) 1

## Aménagement intérieur

Rez-de-chaussée	208 m <sup>2</sup>
Hall d'entrée, living, cuisine, chambre 1, chambre 2, chambre 3, salle de douche, garage, wc	
Sous-sol	110 m <sup>2</sup>
Cave 1, cave 2, cave 3, cave 4, cave 5	



Rez-de-chaussée

Hall d'entrée

 superficie : 23.10 m<sup>2</sup>

Longueur : 11.22 m

Largeur : 3.81 m

<b>Porte</b>		<b>Sol</b>	Carrelage
Type battante		<b>Hauteur sous-plafond</b>	2,50 m
Matière bois vitrée		<b>Éclairage</b>	Point lumineux au plafond
Vitrage double		<b>Chauffage</b>	Radiateur(s)
<b>Fenêtre</b>	Châssis bois double vitrage type sans ouverture	<b>Prise(s) électrique(s)</b>	1



Rez-de-chaussée

Living



 superficie : 51.81 m<sup>2</sup>

Longueur : 12.73 m

Largeur : 4.69 m

<b>Accès</b>	Terrasse	<b>Sol</b>	Carrelage
<b>Ouvert sur</b>	Cuisine	<b>Hauteur sous-plafond</b>	M
<b>Avec coin cuisine</b>	Oui	<b>Éclairage</b>	Point lumineux au plafond
<b>Porte</b>		<b>Chauffage</b>	Radiateur(s)
Type double battante		<b>Prise(s) électrique(s)</b>	8
Matière bois vitrée		<b>Prise téléphone</b>	Oui
Vitrage double		<b>Prise télédistribution</b>	Oui
<b>Fenêtre</b>	Châssis bois double vitrage type oscillo-battants		

Rez-de-chaussée

Cuisine

 superficie : 51.81 m<sup>2</sup>

Longueur : 12.73 m

Largeur : 4.69 m

**Hauteur sous-plafond** 2,50 m**Prise(s) électrique(s)** 4**Type** Équipée**Ouvert sur** Living**Évier**

Double

Avec égouttoir

**Porte**

Type double battante

Matière bois vitrée

Vitrage double

**Fenêtre**Châssis bois double vitrage type  
oscillo-battants**Sol**

Carrelage

**Éclairage**

Point lumineux au plafond

**Chauffage**

Radiateur(s)



Rez-de-chaussée

Chambre 1

 superficie : 16.54 m<sup>2</sup>

Longueur : 4.85 m

Largeur : 3.80 m

<b>Porte</b>		<b>Éclairage</b>	Point lumineux au plafond
Type battante		<b>Chauffage</b>	Radiateur(s)
Matière bois		<b>Prise(s) électrique(s)</b>	2
<b>Fenêtre</b>	Châssis bois double vitrage type oscillo-battants	<b>Prise télédistribution</b>	Oui
<b>Sol</b>	Vinyle	<b>Prise téléphone</b>	Oui
<b>Hauteur sous-plafond</b>	2,50 m		

Rez-de-chaussée

Chambre 2

 superficie : 16.69 m<sup>2</sup>

Longueur : 4.18 m

Largeur : 3.99 m

<b>Porte</b>		<b>Hauteur sous-plafond</b>	2,50 m
Type battante		<b>Éclairage</b>	Point lumineux au plafond
Matière bois		<b>Chauffage</b>	Radiateur(s)
<b>Fenêtre</b>	Châssis bois double vitrage type oscillo-battants	<b>Prise(s) électrique(s)</b>	2
<b>Sol</b>	Vinyle		



Rez-de-chaussée

Chambre 3

 superficie : 13.76 m<sup>2</sup>

Longueur : 4.69 m

Largeur : 3.10 m

<b>Porte</b>		<b>Hauteur sous-plafond</b>	2,50 m
Type battante		<b>Éclairage</b>	Point lumineux au plafond
Matière bois		<b>Chauffage</b>	Radiateur(s)
<b>Fenêtre</b>	Châssis bois double vitrage type oscillo-battants	<b>Prise(s) électrique(s)</b>	2
<b>Sol</b>	Vinyle		



Rez-de-chaussée

Salle de douche

 superficie : 7.56 m<sup>2</sup>

Longueur : 3.06 m

Largeur : 2.46 m

<b>Douche</b>	Italienne	<b>Sol</b>	Carrelage
<b>WC</b>	Classique	<b>Hauteur sous-plafond</b>	2,50 m
<b>Lavabo</b>	Simple	<b>Éclairage</b>	Point lumineux au plafond
<b>Porte</b>		<b>Chauffage</b>	Radiateur(s)
Type battante		<b>Prise(s) électrique(s)</b>	4
Matière bois		<b>Décharge machine à laver</b>	Oui
<b>Fenêtre</b>	Châssis bois double vitrage type oscillo-battants		



Rez-de-chaussée

Garage



 superficie : 25.43 m<sup>2</sup>

Longueur : 5.45 m

Largeur : 4.86 m

**Nombre de voitures** 1

**Porte**

Type battante ouverture manuelle

Matière bois

**Fenêtre**

Châssis bois double vitrage type  
oscillo-battants

**Sol**

Béton

**Hauteur sous-plafond**

2,50 m

**Éclairage**

Point lumineux au plafond

**Prise(s) électrique(s)**

2



Sous-sol

Cave 1

 superficie : 25.83 m<sup>2</sup>

Longueur : 5.52 m

Largeur : 4.85 m

<b>Sol</b>	Gravier
<b>Hauteur sous-plafond</b>	1,95 m
<b>Éclairage</b>	Point lumineux au plafond



Sous-sol

Cave 2

 superficie : 2.22 m<sup>2</sup>

Longueur : 1.49 m

Largeur : 1.48 m

<b>Sol</b>	Gravier
<b>Hauteur sous-plafond</b>	1,95 m
<b>Éclairage</b>	Point lumineux au plafond



Sous-sol

Cave 3

 superficie : 24.30 m<sup>2</sup>

Longueur : 6.51 m

Largeur : 3.73 m

Sol	Gravier
Hauteur sous-plafond	1,95 m
Éclairage	Au plafond



Sous-sol

Cave 4

 superficie : 25.99 m<sup>2</sup>

Longueur : 6.54 m

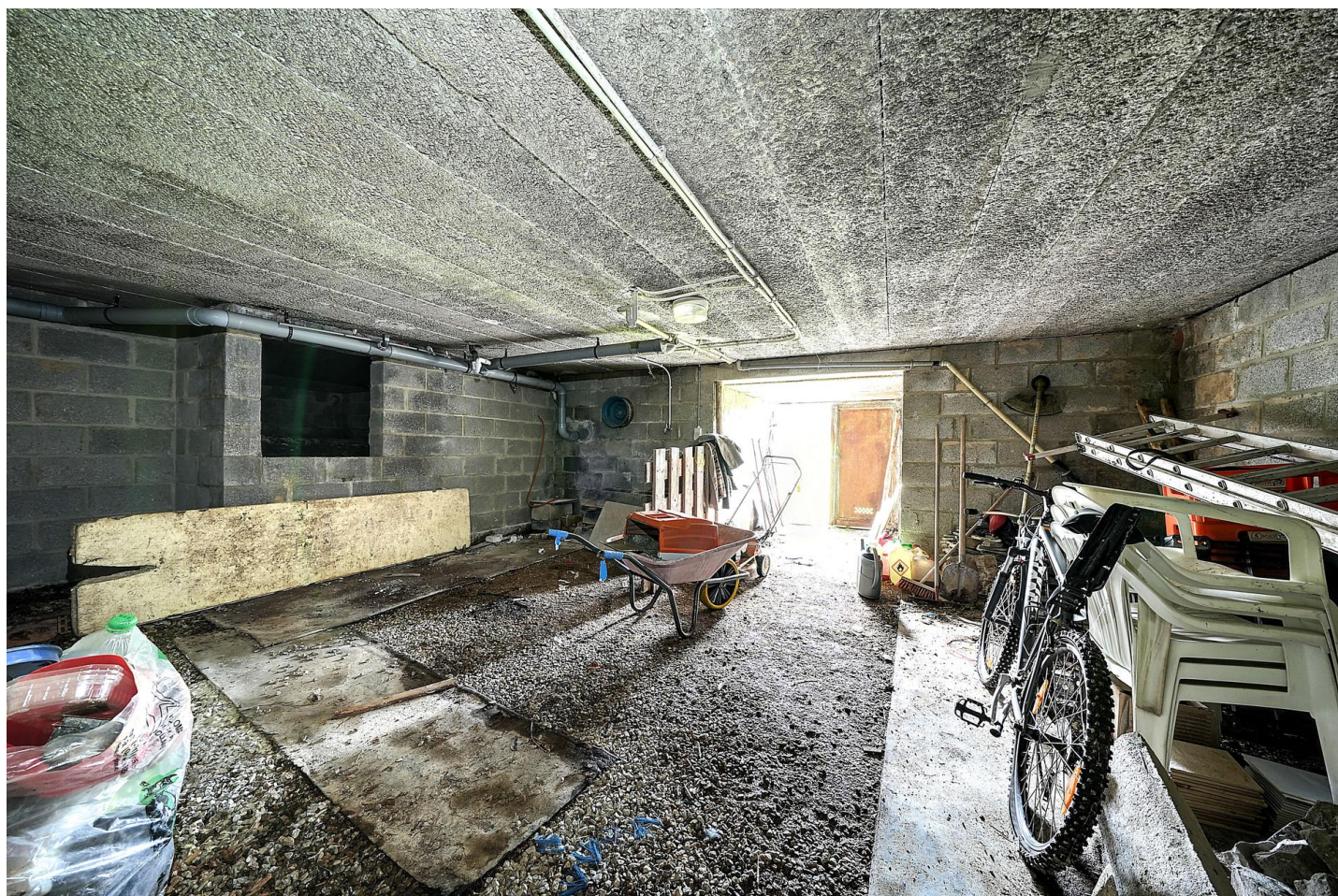
Largeur : 3.97 m

Sol	Gravier
Hauteur sous-plafond	1,95 m
Éclairage	Point lumineux au plafond



Sous-sol

Cave 5

 superficie : 31.78 m<sup>2</sup>

Longueur : 6.94 m

Largeur : 6.53 m

**Porte**Type battante double  
Matière métallique**Sol**Hauteur sous-plafond  
Éclairage**Gravier**1,95 m  
Point lumineux au plafond

## Autres

## REZ-DE-CHAUSSÉE - WC

 superficie : 1.57 m<sup>2</sup>

Longueur : 1.59 m

Largeur : 0.98 m

<b>WC</b>	Classique	<b>Sol</b>	Carrelage
<b>Lavabo</b>	Simple	<b>Hauteur sous-plafond</b>	2,50 m
<b>Porte</b>		<b>Éclairage</b>	Point lumineux mural
Type battante			
Matière bois			



## RÉCAPITULATIF DES MÉTRÉS

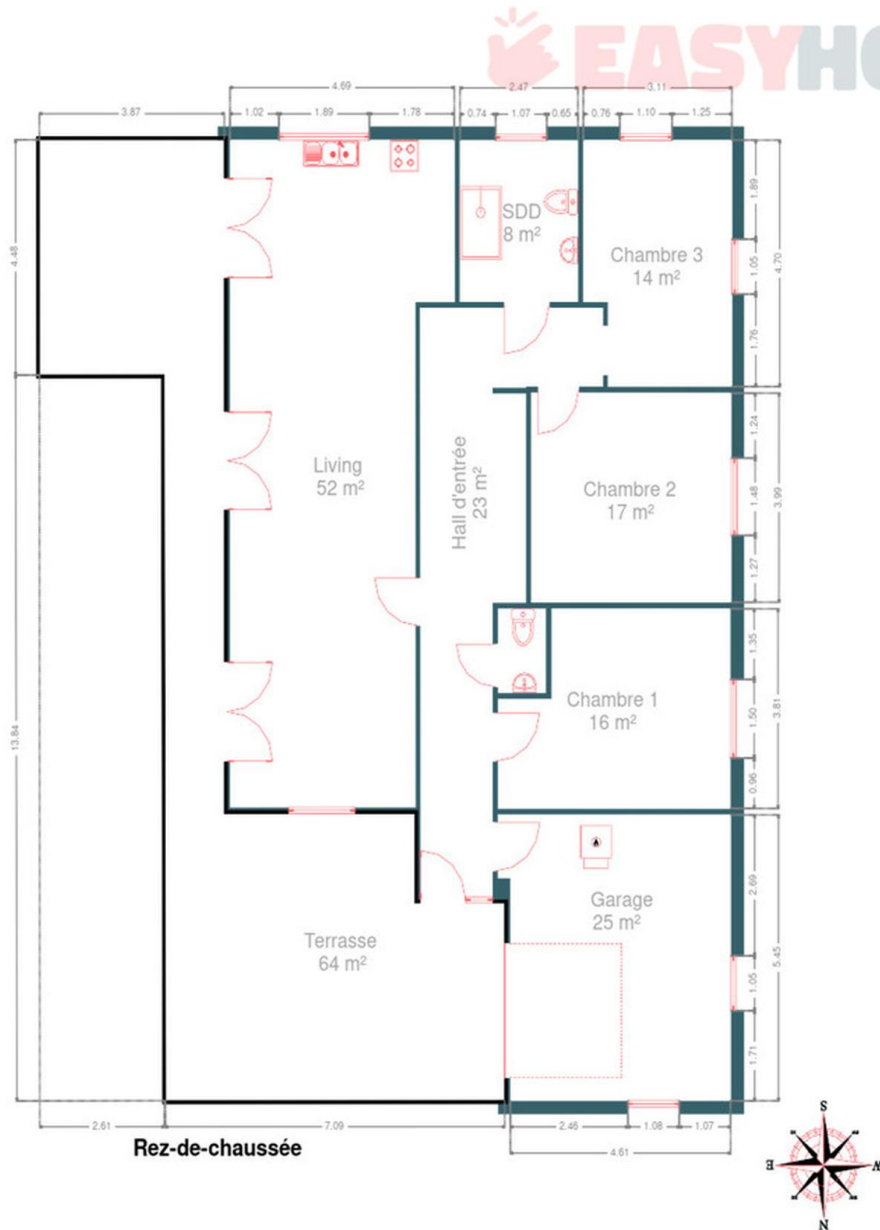
Rez-de-chaussée	Longueur	Largeur	Superficie
Hall d'entrée	11.22 m	3.81 m	23.10 m <sup>2</sup>
Living	12.73 m	4.69 m	51.81 m <sup>2</sup>
Cuisine	12.73 m	4.69 m	51.81 m <sup>2</sup>
Chambre 1	4.85 m	3.80 m	16.54 m <sup>2</sup>
Chambre 2	4.18 m	3.99 m	16.69 m <sup>2</sup>
Chambre 3	4.69 m	3.10 m	13.76 m <sup>2</sup>
Salle de douche	3.06 m	2.46 m	7.56 m <sup>2</sup>
Garage	5.45 m	4.86 m	25.43 m <sup>2</sup>
Wc	1.59 m	0.98 m	1.57 m <sup>2</sup>
Sous-sol	Longueur	Largeur	Superficie
Cave 1	5.52 m	4.85 m	25.83 m <sup>2</sup>
Cave 2	1.49 m	1.48 m	2.22 m <sup>2</sup>
Cave 3	6.51 m	3.73 m	24.30 m <sup>2</sup>
Cave 4	6.54 m	3.97 m	25.99 m <sup>2</sup>
Cave 5	6.94 m	6.53 m	31.78 m <sup>2</sup>
<b>Total</b>			<b>318.39 m<sup>2</sup></b>

Plan - Sous-sol





Plan - Rez-de-chaussée





## Extérieur





## Extérieur





## Technique

### Zingueries

État bon

Matériaux pvc zinc

### État

Bon

### Couverture

Tuiles terre cuite

### Matériaux façade

Pierre

### État

Bon

### Châssis

Vitrage double

Matière bois

Couleur imitation bois

### Compteur gaz

Non

### Compteur électrique

Mono-horaire

### Chauffage

Type central

Nature mazout

Radiateur(s)

Acv

### Compt. d'eau

Individuel

### TV

Prise tv

### Téléphone

Oui

### Internet

Adsl

### Vides ventilés

1





## Description détaillée de l'environnement

### MOBILITÉ

Arrêt de bus	210 m
Accès ferroviaire	7200 m
Accès autoroutier	3100 m

### ÉCOLES

Ecole Fondamentale Libre Sainte-Thérèse	1332 m
ATL Lierneux	1438 m
École de Lierneux	1476 m



### POINTS D'INTÉRÊTS

Réparation de voiture	70 m
Garage Michel Hugo	
Maison funéraire	285 m
S.R.L. Titeux-Lecoq	
Hébergement	435 m
La Ferme Aux Moines Asbl	
Entrepreneur général	484 m
Chassis Rémy	
Supermarché	1302 m
Carrefour market LIERNEUX	
Bureau de poste	1302 m
Bpost SA	
Agence d'assurance	1304 m
S. Lemaire Assurances	
Salon de beauté	1331 m
Instant Beauté	

## Plan situation



- 🏠 EasyHome
- 📍 Borchamps 24, 6900  
Marche-en-Famenne
- ✉ info@easyhome-immo.be
- ☎ +32 84 77 00 43
- 🌐 <https://www.easyhome-immo.be/>
- 📄 N° IPI : 509.677

- 👤 Philippe DANS
- ✉ philippe.dans@easyhome-immo.be
- ☎ +32 472 08 16 12
- Philippe  
DANS