



349 000 €

Réf. JumetMaximilienWattelar156
Rue Maximilien Wattelar 156 - 6040 Jumet



223 m²



4



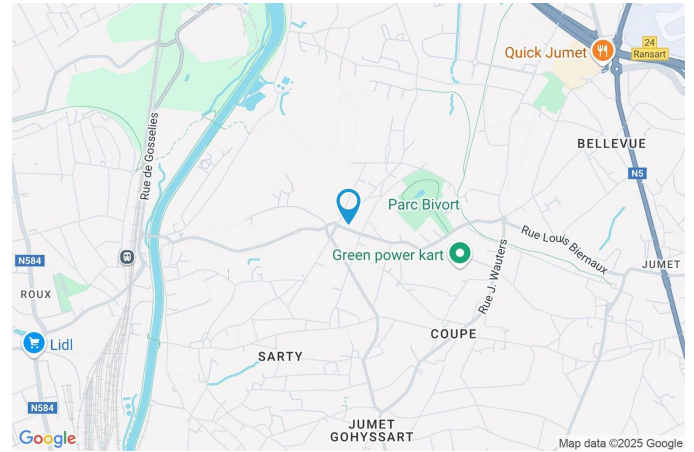
1

CASULA SPRL

+32 84 77 00 43 - mail : info@easyhome-immo.be
Borchamps 24 --- 6900 Marche-en-Famenne
TVA : BE 0669 936 537 - IPI 509.677

Coordonnées du bien

Rue	Rue Maximilien Wattelar
N°	156
CP	6040
Ville	Jumet
Pays	Belgique
Latitude	50.444637
Longitude	4.411510



PARCELLE - DIMENSIONS ET AMÉNAGEMENTS

↖ Orientation façade avant	Sud-ouest
↘ Déclivité	
▶ Largeur de la façade	9.00 m
▶ Surface bâtie au sol	145.00 m ²
▶ Profondeur de la parcelle	53 m
▶ Surface de la parcelle	475.00 m ²
▶ Largeur de la parcelle	13.00 m

Informations provenant du site du cadastre



Description globale du bien

Etat général	Bon
Surface habitable	207 m ²
Surface totale	223 m ²
Nombre de façades	3
Nombre d'étages	2
Nombre de pièces	14
Nombre de chambre(s)	4
Nombre de salle de bains	1
	Maison



Descriptif extérieur

Jardin (terrain arrière)	Surface 75m2 m ²
Parking (terrain droit)	Place(s) 3
Terrasse (terrain arrière)	Sol carrelage

Aménagement intérieur

Rez-de-chaussée	121 m ²
Hall d'entrée, salon, salle à manger, cuisine, bureau, garage, wc, buanderie	
1er étage	78 m ²
Chambre 1, chambre 2, chambre 3, salle de bains, dressing, escalier	
2ème étage	24 m ²
Chambre 4	

Rez-de-chaussée

Hall d'entrée



 superficie : 4.63 m²

Longueur : 2.90 m

Largeur : 1.59 m

Accès	Cour	Sol	Carrelage
Porte		Hauteur sous-plafond	2.41 m
Type battante		Éclairage	Points lumineux au plafond
Matière aluminium vitrée		Chauffage	Radiateur(s)
Vitrage double			

Rez-de-chaussée

Salon

 superficie : 41.27 m²

Longueur : 8.84 m

Largeur : 4.67 m

Ouvert sur**Fenêtre****Sol****Hauteur sous-plafond****Éclairage****Cuisine**Châssis alu double vitrage type
oscillo-battants sans ouverture**Carrelage**

2.72 m

Points lumineux au plafond

Chauffage

Radiateur(s)

Cassette à bois

Prise(s) électrique(s)

8

Rez-de-chaussée

Salle à manger

 superficie : 25.84 m²

Longueur : 5.63 m

Largeur : 4.59 m

Hauteur sous-plafond 2.43 m
Prise(s) électrique(s) 8
Ouvert sur Cuisine
Accès
Terrasse
Jardin

Fenêtre Châssis alu double vitrage type coulissants
Sol Carrelage
Éclairage Spots encastrés
Chauffage Radiateur(s)

Rez-de-chaussée

Cuisine

 superficie : 14.75 m²

Longueur : 4.60 m

Largeur : 3.20 m

Hauteur sous-plafond 2.46 m**Prise(s) électrique(s)** 6**Ouvert sur**

Salle à manger

Salon

Évier

Simple

Matière inox

Plaque de cuisson

Type induction

De la marque Siemens

Hotte

Type en îlot

Évacuation extérieure

Frigo**Lave-vaisselle**

Type intégré

De la marque AEG

Four

Type multifonction

De la marque Miele

Îlot central**Sol****Éclairage****Chauffage**

Type américain

Oui

Carrelage

Points lumineux au plafond

Radiateur(s)

Rez-de-chaussée

Bureau

 superficie : 12.56 m²

Longueur : 4.08 m

Largeur : 3.19 m

FenêtreChâssis PVC double vitrage
type oscillo-battants**Éclairage**

Points lumineux au plafond

Sol

Parquet flottant

Chauffage

Radiateur(s)

Hauteur sous-plafond

2.14 m

Prise(s) électrique(s)

2

Rez-de-chaussée

Garage

 superficie : 16.49 m²

Longueur : 4.22 m

Largeur : 3.91 m

Nombre de voitures 1**Porte**

Type à ouverture électrique

Matière métallique

Sol**Hauteur sous-plafond****Éclairage****Prise(s) électrique(s)**

Carrelage

3.28 m

Points lumineux au plafond

2

Rez-de-chaussée

Wc



 superficie : 1.88 m²

Longueur : 1.58 m

Largeur : 1.18 m

WC

Suspendu

Hauteur sous-plafond

2.36 m

Lavabo

Simple

Éclairage

Points lumineux au plafond

Sol

Carrelage

Rez-de-chaussée

Buanderie

 superficie : 3.53 m²

Longueur : 3.18 m

Largeur : 1.18 m

Évier Simple
Sol Parquet flottant
Hauteur sous-plafond 2.14 m

Éclairage
Prise(s) électrique(s)

Points lumineux au plafond
5

1er étage

Chambre 1

 superficie : 24.28 m²

Longueur : 5.57 m

Largeur : 4.36 m

FenêtreChâssis alu double vitrage type
oscillo-battants**Chauffage**

Radiateur(s)

Sol

Parquet flottant

Placard

Portes coulissantes

Hauteur sous-plafond

3.63 m

Prise(s) électrique(s)

6

Éclairage

Points lumineux mural

1er étage

Chambre 2

 superficie : 14.60 m²

Longueur : 4.62 m

Largeur : 3.15 m

FenêtreChâssis PVC double vitrage
type oscillo-battants**Sol**

Parquet flottant

Hauteur sous-plafond

2.58 m

Éclairage

Points lumineux au plafond

Chauffage

Radiateur(s)

Prise(s) électrique(s)

3

1er étage

Chambre 3

 superficie : 12.52 m²

Longueur : 4.11 m

Largeur : 3.04 m

FenêtreChâssis alu double vitrage type
oscillo-battants**Éclairage**

Points lumineux au plafond

Sol

Parquet flottant

Chauffage

Radiateur(s)

Hauteur sous-plafond

2.47 m

Prise(s) électrique(s)

3

1er étage

Salle de bains

 superficie : 8.71 m²

Longueur : 4.63 m

Largeur : 2.05 m

Hauteur sous-plafond	3.79 m	Lavabo	Double
Prise(s) électrique(s)	4	Sèche-serviettes	Oui
Douche	Cabine	Éclairage	Points lumineux au plafond
Baignoire	D'angle	Sol	Parquet flottant
WC	Classique	Mobiliers	Oui

1er étage

Dressing

 superficie : 10.01 m²

Longueur : 4.63 m

Largeur : 2.66 m

Hauteur sous-plafond

3.22 m

Prise(s) électrique(s)

1

FenêtreChâssis bois double vitrage type
fenêtre de toit**Sol**

Parquet flottant

Éclairage

Points lumineux mural

Chauffage

Radiateur(s)

Air conditionné

Mural

2ème étage

Chambre 4

 superficie : 23.99 m²

Longueur : 5.22 m

Largeur : 4.59 m

Fenêtre	Châssis bois double vitrage type fenêtre de toit	Éclairage	Points lumineux au plafond
Sol	Parquet flottant	Chauffage	Radiateur(s)
Hauteur sous-plafond	2.0 m	Air conditionné	Chaud-froid
Type de plafond	Plafond mansardé	Prise(s) électrique(s)	4

Autres**1ER ÉTAGE - ESCALIER** superficie : 8.10 m²

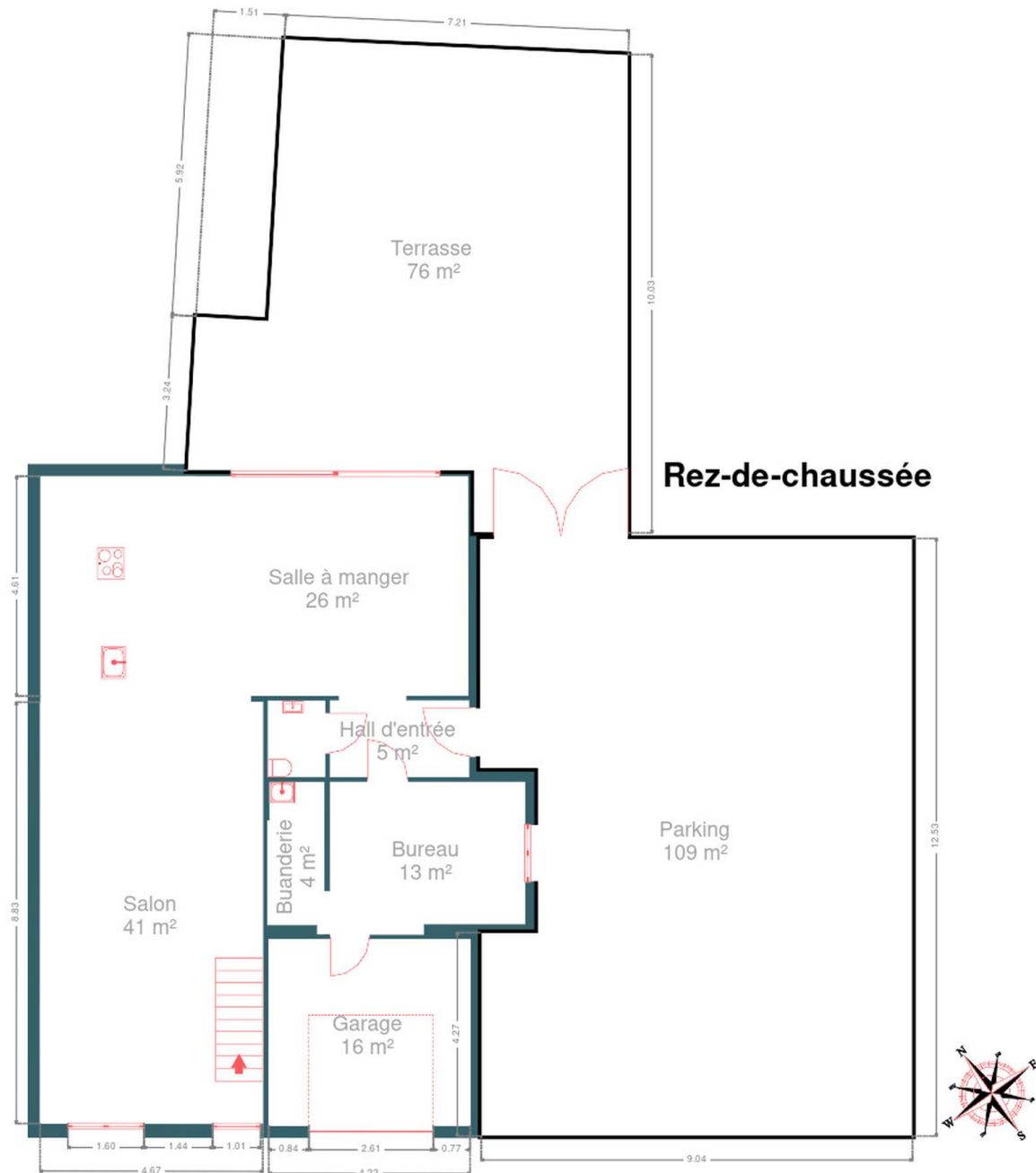
Longueur : 5.22 m

Largeur : 1.55 m

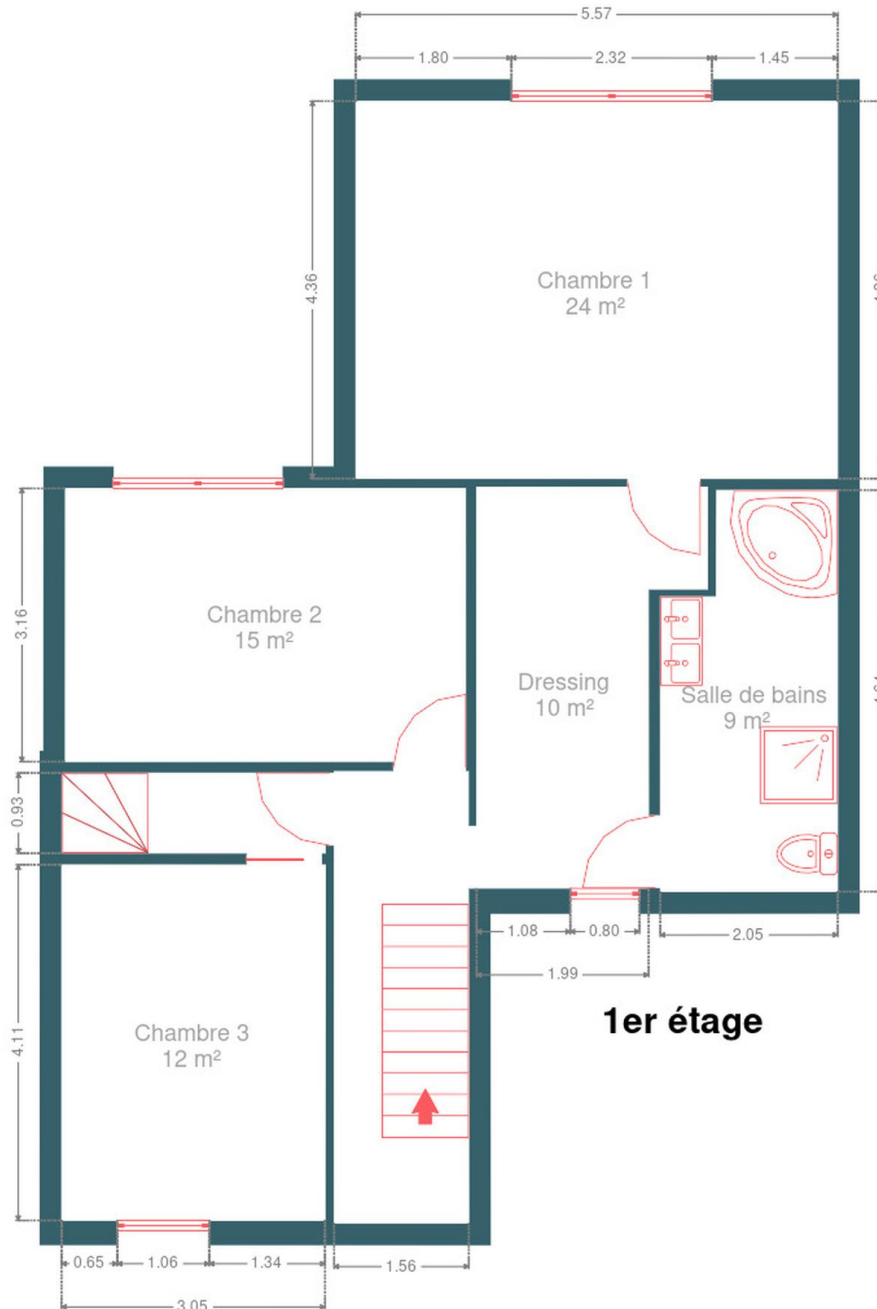
RÉCAPITULATIF DES MÉTRÉS

Rez-de-chaussée	Longueur	Largeur	Superficie
Hall d'entrée	2.90 m	1.59 m	4.63 m ²
Salon	8.84 m	4.67 m	41.27 m ²
Salle à manger	5.63 m	4.59 m	25.84 m ²
Cuisine	4.60 m	3.20 m	14.75 m ²
Bureau	4.08 m	3.19 m	12.56 m ²
Garage	4.22 m	3.91 m	16.49 m ²
Wc	1.58 m	1.18 m	1.88 m ²
Buanderie	3.18 m	1.18 m	3.53 m ²
1er étage	Longueur	Largeur	Superficie
Chambre 1	5.57 m	4.36 m	24.28 m ²
Chambre 2	4.62 m	3.15 m	14.60 m ²
Chambre 3	4.11 m	3.04 m	12.52 m ²
Salle de bains	4.63 m	2.05 m	8.71 m ²
Dressing	4.63 m	2.66 m	10.01 m ²
Escalier	5.22 m	1.55 m	8.10 m ²
2ème étage	Longueur	Largeur	Superficie
Chambre 4	5.22 m	4.59 m	23.99 m ²
Total			223.16 m²

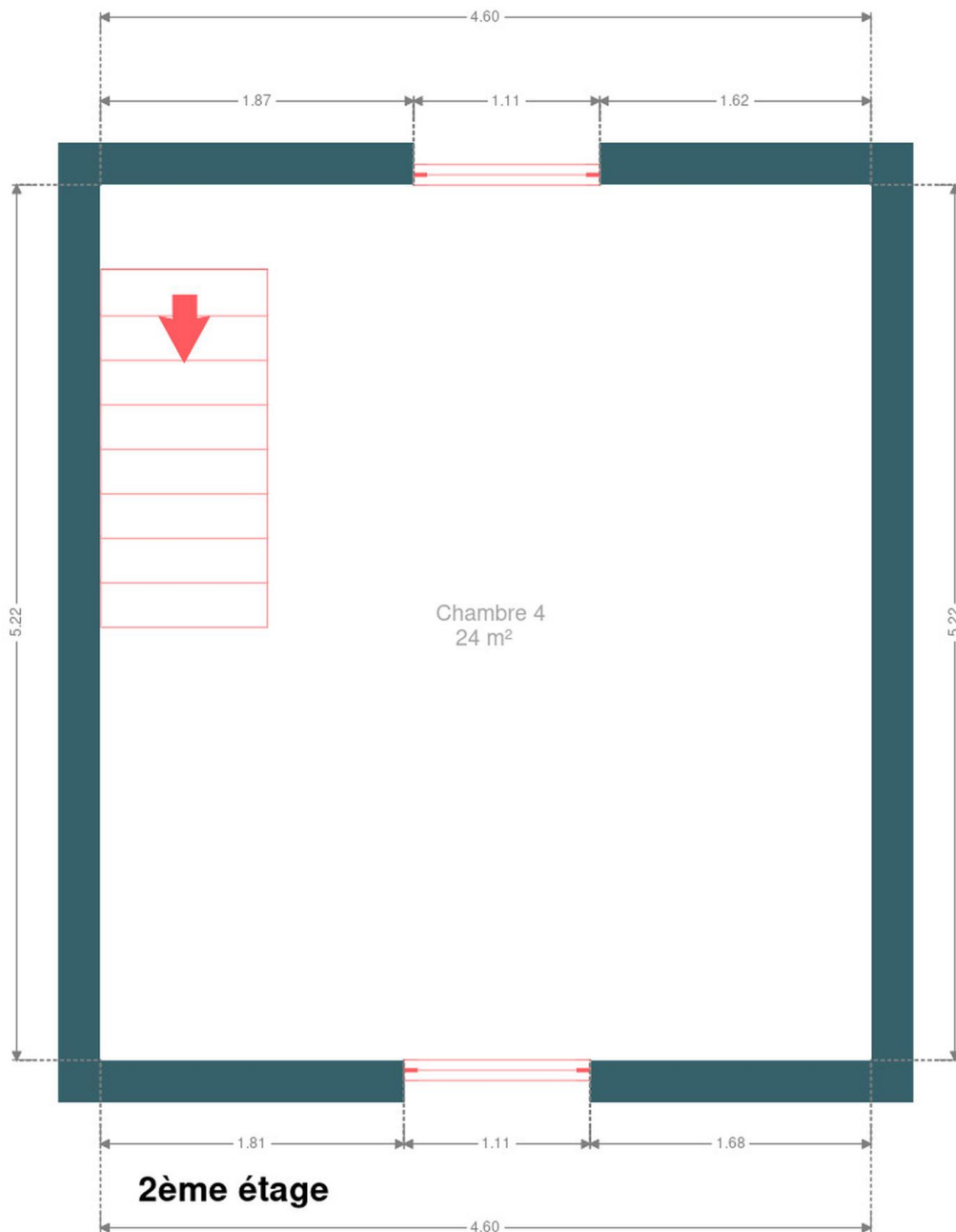
Plan - Rez-de-chaussée



Plan - 1er étage



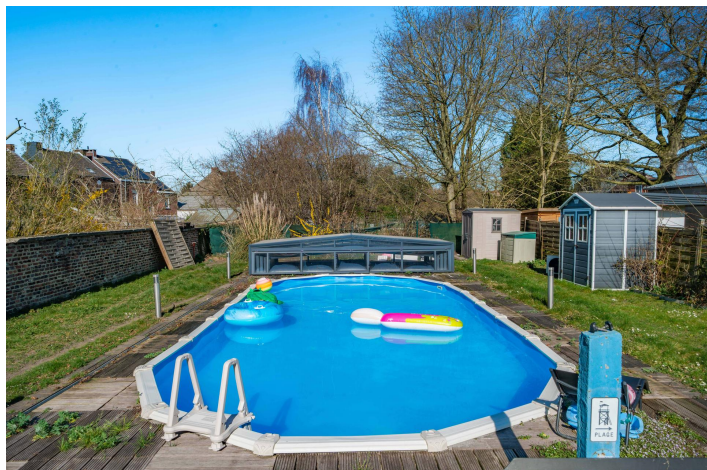
Plan - 2ème étage



Extérieur



Extérieur



Technique

Zingueries	Matériaux zinc
Couverture	Tuiles
Matériaux façade	Brique
Etat	Bon
Châssis	
Vitrage double	
Matière aluminium bois	
Climatisation	Oui
Panneaux solaires	
Nombre de panneaux 19	
Type de panneaux photovoltaïque	
Alarme	Telesurveillance
Compteur électrique	Bi-horaire
Chauffage	
Type central	
Nature aérothermique	
Radiateur(s)	
TV	Prise tv
Téléphone	Oui
Internet	Câble



Description détaillée de l'environnement

MOBILITÉ

Arrêt de bus	110 m
Accès ferroviaire	1300 m
Accès autoroutier	2200 m

ÉCOLES

Ecole St Joseph Jumet Heigne	333 m
Institut Saint Joseph	1112 m
Centre scolaire Catholique Saint-Joseph-Notre-Dame- Jumet	1159 m



POINTS D'INTÉRÊTS

Hébergement	164 m
B&B Carpe Diem	
Entrepreneur général	306 m
Jordan sa (showrooms en poelerie)	
Électricien	551 m
New Eclairélec S.R.L	
Station de transit	1289 m
Roux	
Restaurant	1615 m
Lunch Garden Jumet	
Station d'essence	1690 m
Q8	
Restaurant	1740 m
Quick Jumet	
Hébergement	1901 m
Class'Eco Charleroi	

Plan situation



- 📍 EasyHome
- 📍 Borchamps 24, 6900
Marche-en-Famenne
- ✉ info@easyhome-immo.be
- ☎ +32 84 77 00 43
- 🌐 <https://www.easyhome-immo.be/>
- 🏠 N° IPI : 509.677

- 👤 Jolan TIRIFAHY
- ✉ jolan@easyhome-immo.be
- ☎ +32 497 25 87 33
- Jolan
TIRIFAHY