

IMMOBILIERE  
**VANESSE**  
04/240.15.20  
#  
www.vanesse.be  
**A VENDRE**

**160 000 €**

Appartement 2 chambres avec balcon et garage

# Réf. 3720

Rue Cardinal Cardijn 5 5 - 4680 Oupeye

 80 m<sup>2</sup>

 2

 1

 1

PEB

B

PEB No. : 20220330011224



## DESCRIPTION

L'appartement est situé au 5ème étage avec ascenseur et est composé comme suit ; hall d'entrée, séjour de 25 m<sup>2</sup> avec accès au **balcon** (orienté sud-ouest), **cuisine équipée** (taque électrique, hotte, four, frigo, évier et meubles), salle de bains, WC individuel et **deux chambres** de 11 et 14 m<sup>2</sup>. En face de l'immeuble, il y a un **garage** en option au prix de 10.000 €.

**Equipements** : Châssis en PVC double vitrage, compteur électrique individuel, chauffage central commun avec calorimètres, chauffe-eau (150 L), parlophone, ascenseur, **PEB B** n°20220330011224.

Charges de 150 € par mois comprenant une provision pour les communs (chauffage, eau, entretien et électricité) - en attente de réception des documents de syndic.

Adresse du bien :  
Rue Cardinal Cardijn 5 5 - 4680 Oupeye

## Coordonnées du bien

Rue	Rue Cardinal Cardijn
N°	5
Boite	5
Étage	5
CP	4680
Ville	Oupeye
Pays	Belgique
Latitude	50.702976
Longitude	5.650383



## PEB

PEB No. : 20220330011224  
E totale : 12789 kWh/an  
Espec : 157 kWh/m<sup>2</sup>.an



## PARCELLE - DIMENSIONS ET AMÉNAGEMENTS

↗ Orientation façade avant Sud-ouest  
↘ Déclivité Plat

## Informations financières

Revenu cadastral 808 €

## Description globale du bien

<b>Etat général</b>	Bon
<b>Surface habitable</b>	80 m <sup>2</sup>
<b>Surface totale</b>	80 m <sup>2</sup>
<b>Nombre de façades</b>	2
<b>Etage</b>	5
<b>Nombre de pièces</b>	10
<b>Nombre de chambre(s)</b>	2
<b>Nombre de salle de bains</b>	1
	Appartement
<b>Garage</b>	1 place(s)

\* la superficie habitable comprend toutes les pièces de la maison hors caves, garages et greniers non aménagés.



## Descriptif extérieur

<b>Balcon (terrain avant)</b>	2 m <sup>2</sup>
	Orientation sud-ouest

## Aménagement intérieur

<b>5ème étage</b>	70 m <sup>2</sup>
Séjour, cuisine, chambre 1, chambre 2, salle de bains, wc, buanderie, hall	
<b>Sous-sol</b>	22 m <sup>2</sup>
Garage, cave	

Séjour

5ème étage

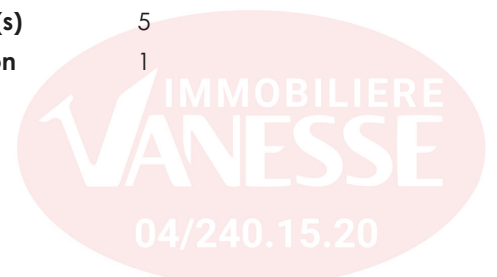


 superficie : 24.43 m<sup>2</sup>

Longueur : 6.14 m

Largeur : 4.04 m

<b>Accès</b>	Balcon	<b>Sol</b>	Vinyle
<b>Porte</b>		<b>Hauteur sous-plafond</b>	2,7 m
Type double		<b>Éclairage</b>	Points lumineux au plafond
Matière pvc vitrée		<b>Chauffage</b>	Radiateur(s) avec calorimètre
Vitrage double		<b>Prise(s) électrique(s)</b>	5
<b>Fenêtre</b>	Châssis PVC double vitrage type sans ouverture	<b>Prise télédistribution</b>	1



Cuisine

5ème étage



 superficie : 6.78 m<sup>2</sup>

Longueur : 3.26 m

Largeur : 2.07 m

**Hauteur sous-plafond** 2,6 m  
**Prise(s) électrique(s)** 5  
**Type** Équipée  
**Évier**  
 Simple  
 Avec égouttoir  
 Matière inox  
**Plaque de cuisson**  
 Type gaz  
 De la marque Zanussi

**Hotte**  
 Type hotte murale  
 Évacuation extérieure  
 De la marque Zanussi

**Frigo** Type avec congélateur externe

**Four** De la marque Zanussi

**Fenêtre** Châssis PVC double vitrage type basculante

**Sol** Carrelage

**Éclairage** Points lumineux au plafond

**Chauffage** Radiateur(s) avec calorimètre

Chambre 1

5ème étage



 superficie : 13.92 m<sup>2</sup>

Longueur : 4.23 m

Largeur : 3.28 m

**Fenêtre**

Châssis PVC double vitrage  
type basculante

**Éclairage**

Points lumineux au plafond

**Sol**

Vinyle

**Chauffage**

Radiateur(s) avec calorimètre

**Hauteur sous-plafond**

2,65 m

**Prise(s) électrique(s)**

2



Chambre 2

5ème étage



 superficie : 11.02 m<sup>2</sup>

Longueur : 3.38 m

Largeur : 3.25 m

**Fenêtre**

Châssis PVC double vitrage  
type basculante

**Éclairage**

Points lumineux au plafond

**Sol**

Vinyle

**Chauffage**

Radiateur(s) avec calorimètre

**Hauteur sous-plafond**

2,6 m

**Prise(s) électrique(s)**

2





Salle de bains

5ème étage



 superficie : 2.94 m<sup>2</sup>

Longueur : 1.81 m

Largeur : 1.61 m

**Hauteur sous-plafond** 2,6 m

**Prise(s) électrique(s)** 1

**Extracteur d'air** Oui

**Type** Douche dans le bain

**Baignoire** Ovale

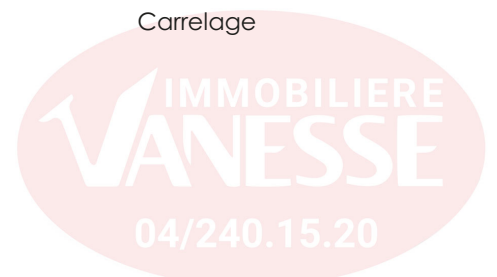
**Lavabo** Simple

**Murs** Carrelés à mi-hauteur

**Éclairage** Points lumineux mural

**Chauffage** Radiateur(s) avec calorimètre

**Sol** Carrelage



Wc

5ème étage



 superficie : 1.64 m<sup>2</sup>

Longueur : 1.81 m

Largeur : 0.90 m

WC

Classique

Hauteur sous-plafond

2,6 m

Sol

Éclairage

Points lumineux au plafond

Carrelage

Extracteur d'air

Oui

Vinyle



Buanderie

5ème étage



 superficie : 1.24 m<sup>2</sup>

Longueur : 1.17 m

Largeur : 1.06 m

Sol  
Hauteur sous-plafond  
Éclairage  
Prise(s) électrique(s)

Carrelage  
2,6 m  
Points lumineux au plafond  
2

Hall

5ème étage



 superficie : 7.57 m<sup>2</sup>

Longueur : 5.54 m

Largeur : 1.78 m

Hauteur sous-plafond	2,6 m	Parlophone	Oui
Prise(s) électrique(s)	1	Prise téléphone	1
Éclairage	Points lumineux au plafond mural	Prise réseau	1
Porte	Blindée	Prise télédistribution	1
Sol	Carrelage		

Garage

Sous-sol



 superficie : 17.43 m<sup>2</sup>

Longueur : 5.97 m

Largeur : 2.91 m

Nombre de voitures 1

Porte

Type ouverture manuelle

Matière aluminium

Sol

Béton

Hauteur sous-plafond

2,6 m



Cave

Sous-sol



superficie : 4.24 m<sup>2</sup>

Longueur : 2.63 m

Largeur : 1.64 m

**Accès**

Hall d'entrée commun

**Porte**

Matière bois

**Sol**

Vinyle

**Hauteur sous-plafond**

2,3 m

**Éclairage**

Points lumineux au plafond



# Ref. 6644061

Adresse du bien :  
Rue Cardinal Cardijn 5 5 - 4680 Oupeye

Autres

5ÈME ÉTAGE -

superficie : 0 m<sup>2</sup>

Longueur : / m

Largeur : / m

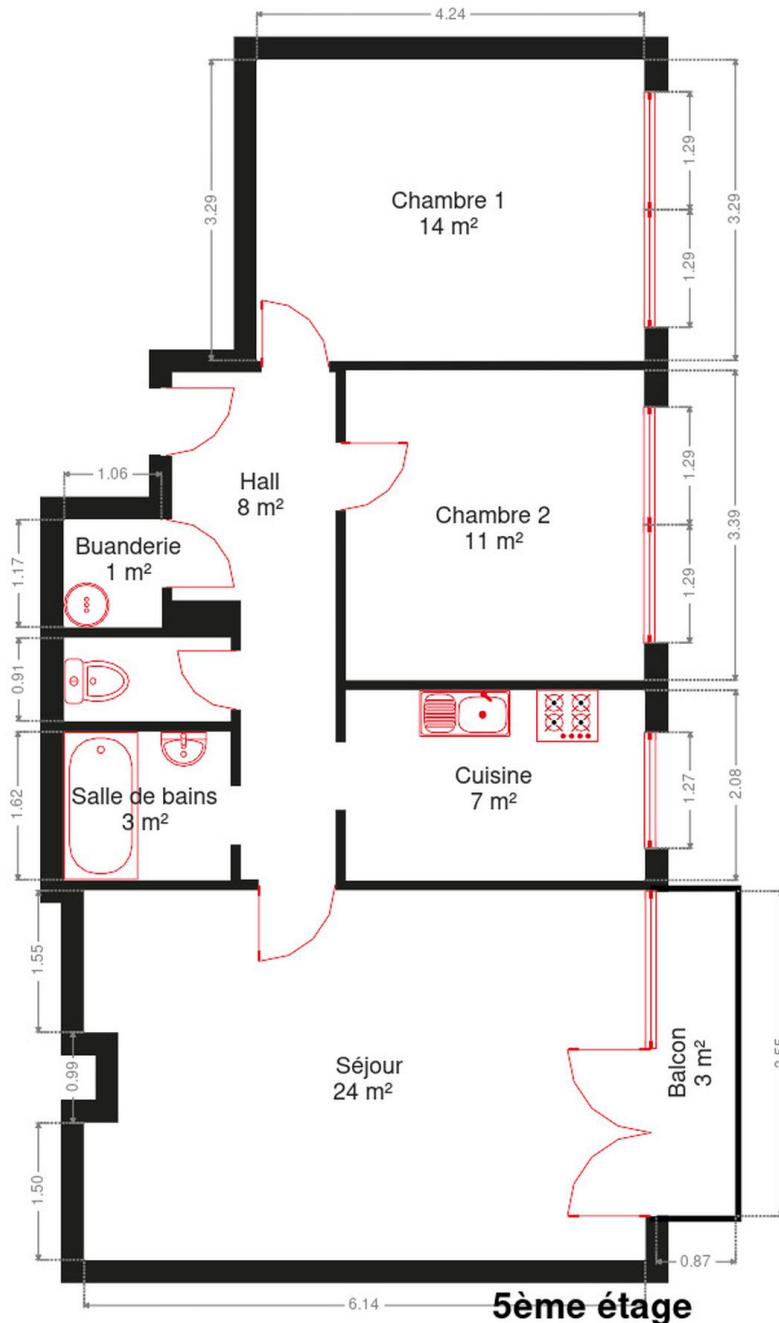


## RÉCAPITULATIF DES MÉTRÉS

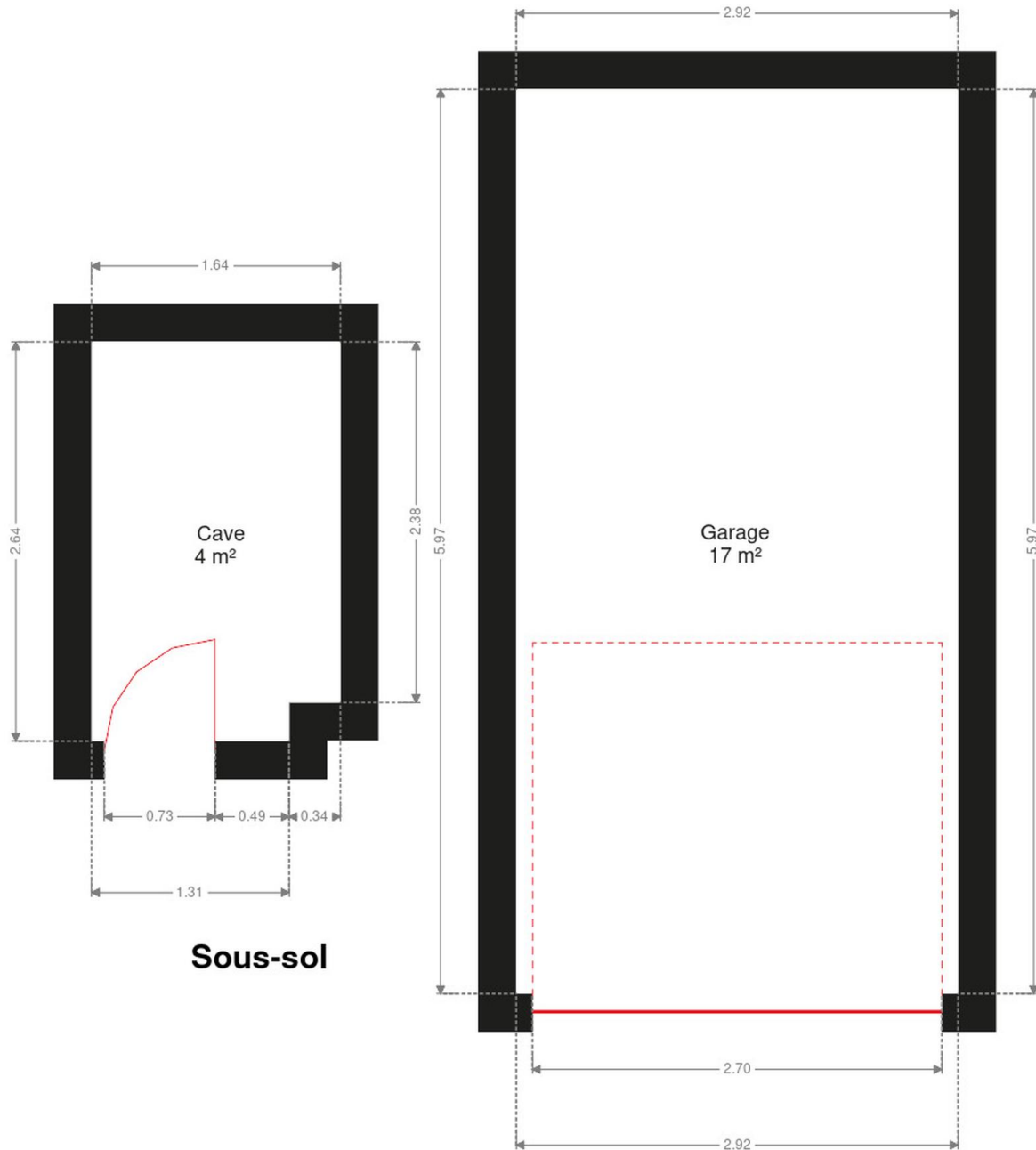
5ème étage	Longueur	Largeur	Superficie
Séjour	6.14 m	4.04 m	24.43 m <sup>2</sup>
Cuisine	3.26 m	2.07 m	6.78 m <sup>2</sup>
Chambre 1	4.23 m	3.28 m	13.92 m <sup>2</sup>
Chambre 2	3.38 m	3.25 m	11.02 m <sup>2</sup>
Salle de bains	1.81 m	1.61 m	2.94 m <sup>2</sup>
Wc	1.81 m	0.90 m	1.64 m <sup>2</sup>
Buanderie	1.17 m	1.06 m	1.24 m <sup>2</sup>
Hall	5.54 m	1.78 m	7.57 m <sup>2</sup>
	/	/	/
Sous-sol	Longueur	Largeur	Superficie
Garage	5.97 m	2.91 m	17.43 m <sup>2</sup>
Cave	2.63 m	1.64 m	4.24 m <sup>2</sup>
<b>Total</b>			<b>91.21 m<sup>2</sup></b>



Plan - 5ème étage



Plan - Sous-sol



## Extérieur



## Technique

<b>Année de rénovation</b>	2018
<b>Matériaux façade</b>	Brique
<b>Etat</b>	Bon
<b>Châssis</b>	
Année 2018	
Blanc	
Pvc	
Double	
<b>Chauffe-eau</b>	Nombre de litres 150
<b>Détecteur incendie</b>	Oui
<b>Parlophone</b>	Oui
<b>Compteur électrique</b>	Mono-horaire
<b>Chauffage</b>	
Collectif	
Avec calorimètre	
<b>Compt. d'eau</b>	Commun
<b>Ascenseur</b>	Oui
<b>TV</b>	Prise tv
<b>Téléphone</b>	Oui
<b>Internet</b>	Adsl



## Description détaillée de l'environnement

### MOBILITÉ

Arrêt de bus	150 m
Accès ferroviaire	6000 m
Accès autoroutier	2500 m

### ÉCOLES

Ecole Saint-André	767 m
-------------------	-------



### POINTS D'INTÉRÊTS

<b>Université</b>	769 m
Aide (Association Intercommunale pour le Démergem...)	
<b>Magasin de livre</b>	1683 m
DreamLand Herstal	
<b>Hébergement</b>	1705 m
Comte de Mercy	
<b>Réparation de voiture</b>	1753 m
Auto5 Herstal	
<b>Magasin d'électronique</b>	1773 m
MediaMarkt Herstal	
<b>Restaurant</b>	1820 m
Lunch Garden Herstal	
<b>Restaurant</b>	1822 m
Le Rendez-Vous de Léa	
<b>Concessionnaire</b>	1873 m
ŠKODA Groupe Autosphere Hauts-Sarts (Automobile V...)	

## Plan situation



🏠 Vanesse Immobilière  
📍 Rue Thier d'Oupeye 26,  
4683 Vivegnis  
✉ info@vanesse.be  
☎ +32 4 240 15 20  
📠 +32 4 240 15 25  
🌐 <http://www.vanesse.be>  
IPI 508.137

👤 Vanesse Immobilière  
✉ info@vanesse.be  
+32 4 240 15 20  
Vanesse Immobilière



Loi anti-blanchiment et RGPD :  
responsable : Déborah VANESSE

# IMMOBILIERE VANESSE

04/240.15.20

#

www.vanesse.be  
**A VENDRE**



FAITES APPEL À L'IMMOBILIÈRE VANESSE  
ET VOTRE TRANSACTION IMMOBILIÈRE  
DEVIENDRA UN BON SOUVENIR !

SPRL IMMOBILIERE VANESSE

Thier d'Oupeye, 26 - 4683 VIVEGNIS  
& Avenue du Pont, 21 - 4600 VISE

Tél : 04/240-15-20 | Fax : 04/240-15-25  
E-mail : vanesse@vanesse.be

N° d'entreprise : BE0879.570.363  
Agréé IPI n°508.137

HEURES D'OUVERTURE :

Bureau OUPEYE:  
du lundi au vendredi de 8H30 à 12H et de 13H à 17H30

Bureau VISE:  
du lundi au vendredi de 9H00 à 12H00 + le mercredi de  
13 h à 18 h et le samedi de 10H00 à 15H00

+ à tout autre moment sur RDV



Notre réputation repose sur la satisfaction de nos clients.  
Elle reste notre meilleure publicité, et le nombre de biens vendus le confirme.  
Notre agence est spécialisée dans le courtage (vente et location) depuis 1988.



Achetez, Vendez ou louez en toute sécurité,  
notre équipe de 12 professionnels vous conseille et vous accompagne  
dans les démarches administratives et juridiques.

## VOUS N'AVEZ PAS ENCORE TROUVÉ LE BIEN QUI VOUS CORRESPOND ?

Prenez rendez-vous avec notre équipe administrative qui vous guidera dans votre recherche.

[www.vanesse.be](http://www.vanesse.be)