



229 000 €

Réf. GosseliesJosephStranard22
Rue Joseph Stranard 22 - 6041 Gosselies



264 m²



6



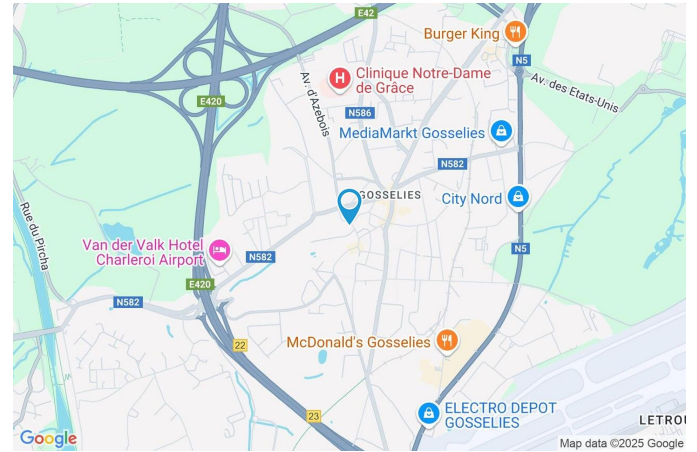
2

CASULA SPRL

+32 84 77 00 43 - mail : info@easyhome-immo.be
Borchamps 24 --- 6900 Marche-en-Famenne
TVA : BE 0669 936 537 - IPI 509.677

Coordonnées du bien

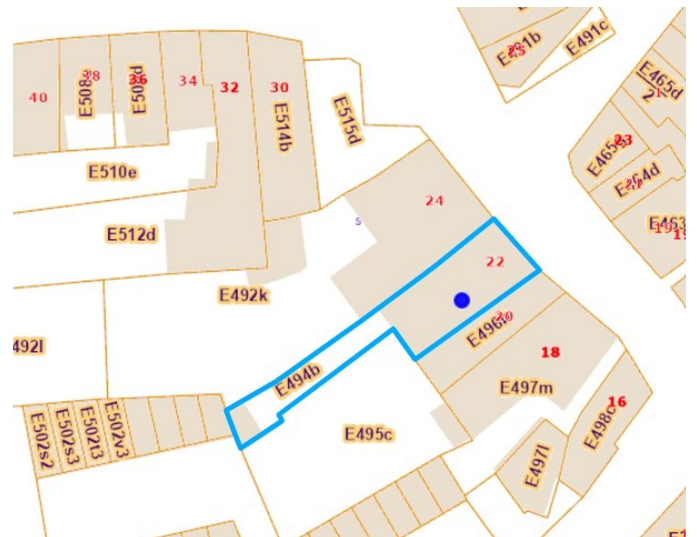
Rue	Rue Joseph Stranard
N°	22
CP	6041
Ville	Gosselies
Pays	Belgique
Latitude	50.467060
Longitude	4.428735



PARCELLE - DIMENSIONS ET AMÉNAGEMENTS

↖ Orientation façade avant	Nord-est
↘ Déclivité	
▶ Largeur de la façade	9.00 m
▶ Surface bâtie au sol	134.00 m ²
▶ Profondeur de la parcelle	37 m
▶ Surface de la parcelle	210.00 m ²
▶ Largeur de la parcelle	9.00 m

Informations provenant du site du cadastre



Description globale du bien

Etat général	Bon
Surface habitable	214 m ²
Surface totale	264 m ²
Nombre de façades	2
Nombre d'étages	2
Nombre de pièces	17
Nombre de chambre(s)	6
Nombre de salle de bains	2
	Maison
Garage	1 place(s)
Environnement	Zone d'habitation



Descriptif extérieur

Jardin (terrain arrière)	
Fermé clôtures murs haies	
Aménagé pelouse	
Sud-ouest	
Plat	
Terrasse (terrain arrière)	40 m ²
Sol bois	
Orientation sud-ouest	

Aménagement intérieur

Rez-de-chaussée	109 m ²
Hall d'entrée, salon, salle à manger, cuisine, salle de bains 1, garage, wc, escalier, hall	
1er étage	79 m ²
Chambre 1, chambre 2, chambre 3, chambre 4, salle de bains 2, escalier	
2ème étage	41 m ²
Chambre 5, chambre 6, escalier	
Sous-sol	35 m ²
Cave 1, cave 2, cave 3	

Rez-de-chaussée

Hall d'entrée



 superficie : 14.81 m²

Longueur : 5.55 m

Largeur : 3.54 m

Fenêtre

Châssis bois double vitrage type
sans ouverture

Éclairage

Points lumineux au plafond

Sol

Carrelage

Chauffage

Convecteur

Hauteur sous-plafond

2.7 m

Rez-de-chaussée

Salon

 superficie : 19.42 m²

Longueur : 4.96 m

Largeur : 3.91 m

Accès		Porte	
Terrasse		Volets type manuel matière pvc	
Jardin		Fenêtre	Châssis bois double vitrage type porte-fenêtre
Ouvert sur	Salle à manger	Sol	Carrelage
Porte		Hauteur sous-plafond	2.7 m
Type coulissante		Éclairage	Points lumineux au plafond mural
Matière bois		Chauffage	
Vitrage double		Poêle à pellet	

Rez-de-chaussée

Salle à manger



 superficie : 21.94 m²

Longueur : 4.74 m

Largeur : 4.63 m

Hauteur sous-plafond 2.7 m
Prise(s) électrique(s) 4
Ouvert sur Salon

Sol
Éclairage
Chauffage

Carrelage
Points lumineux au plafond
Convecteur

Rez-de-chaussée

Cuisine

 superficie : 14.63 m²

Longueur : 6.61 m

Largeur : 2.33 m

Hauteur sous-plafond 2.55 m
Prise(s) électrique(s) 4
Type Équipée

Accès
Terrasse
Jardin

Évier
Simple
Avec égouttoir

Plaque de cuisson
Type induction
De la marque Siemens

Hotte
Type hotte sous-encastée
Évacuation extérieure

Lave-vaisselle
Type intégré
De la marque Hoover

Four
Type à air pulsé
De la marque gorenje

Porte
Type battante
Matière bois
Vitrage double
Volets type manuel matière pvc

Fenêtre Châssis bois double vitrage
type sans ouverture volets
type manuel matière pvc

Sol Carrelage
Éclairage Points lumineux au plafond
Chauffage Convecteur

Rez-de-chaussée

Salle de bains 1

 superficie : 6.05 m²

Longueur : 3.78 m

Largeur : 1.88 m

Hauteur sous-plafond 2.5 m
Prise(s) électrique(s) 1
Baignoire D'angle
Lavabo Double

Éclairage
Spots encastrés
Points lumineux mural
Sol

Carrelage

Rez-de-chaussée

Wc



 superficie : 1.34 m²

Longueur : 1.66 m

Largeur : 0.81 m

WC

Classique

Sol

Carrelage

Lavabo

Simple

Hauteur sous-plafond

2.7 m

Fenêtre

Châssis bois double vitrage type
à soufflet

Éclairage

Points lumineux au plafond

1er étage

Chambre 1

 superficie : 14.71 m²

Longueur : 4.27 m

Largeur : 3.44 m

Fenêtre	Châssis bois double vitrage type oscillo-battants	Chauffage	Convecteur
Sol	Quick-Step	Prise(s) électrique(s)	2
Hauteur sous-plafond	2.6 m	Prise télédistribution	1
Éclairage	Points lumineux au plafond		

1er étage

Chambre 2

 superficie : 9.73 m²

Longueur : 3.31 m

Largeur : 2.94 m

FenêtreChâssis bois double vitrage type
oscillo-battants**Éclairage**

Points lumineux au plafond

Sol

Quick-Step

Chauffage

Convecteur

Hauteur sous-plafond

2.6 m

Prise(s) électrique(s)

2

1er étage

Chambre 3

 superficie : 22.53 m²

Longueur : 5.68 m

Largeur : 4.05 m

Fenêtre	Châssis bois double vitrage type fenêtre de toit	Éclairage	Spots encastrés
Sol	Quick-Step	Chauffage	Radiateur(s)
Hauteur sous-plafond	2.45 m	Placard	Portes battantes
Type de plafond	Plafond mansardé	Prise(s) électrique(s)	5

1er étage

Chambre 4

 superficie : 16.47 m²

Longueur : 4.10 m

Largeur : 4.04 m

FenêtreChâssis PVC double vitrage
type oscillo-battants**Chauffage**

Radiateur(s)

Sol

Quick-Step

Placard

Portes battantes

Hauteur sous-plafond

2.45 m

Prise(s) électrique(s)

5

Type de plafond

Plafond mansardé

Éclairage

Spots encastrés

Points lumineux mural

1er étage

Salle de bains 2

 superficie : 6.19 m²

Longueur : 2.89 m

Largeur : 2.14 m

Hauteur sous-plafond	2.6 m	Lavabo	Simple
Prise(s) électrique(s)	2	Éclairage	Points lumineux au plafond
Type	Douche dans le bain	Chauffage	Convecteur
Baignoire	1	Sol	Quick-Step
WC	Classique		

2ème étage

Chambre 5

 superficie : 15.90 m²

Longueur : 4.29 m

Largeur : 3.70 m

FenêtreChâssis bois double vitrage type
oscillo-battants**Éclairage**

Points lumineux au plafond

Sol

Quick-Step

Chauffage

Radiateur(s)

Hauteur sous-plafond

2.5 m

Prise(s) électrique(s)

2

2ème étage

Chambre 6

 superficie : 15.60 m²

Longueur : 5.71 m

Largeur : 2.95 m

FenêtreChâssis bois double vitrage type
oscillo-battants**Éclairage**

Points lumineux au plafond

Sol

Quick-Step

Chauffage

Radiateur(s)

Hauteur sous-plafond

2.6 m

Prise(s) électrique(s)

1

2ème étage

Escalier



 superficie : 9.31 m²

Longueur : 4.94 m

Largeur : 1.88 m

Autres

REZ-DE-CHAUSSÉE - GARAGE

 superficie : 14.78 m²

Longueur : 5.50 m

Largeur : 2.68 m

Nombre de voitures 1**Porte** **Hauteur sous-plafond** 3.1 m

Type ouverture manuelle

Éclairage Points lumineux au plafond

Matière bois

Oui 1**Sol** Carrelage**Prise(s) électrique(s)** 2

REZ-DE-CHAUSSÉE - ESCALIER

 superficie : 1.60 m²

Longueur : 1.55 m

Largeur : 1.02 m

REZ-DE-CHAUSSÉE - HALL

 superficie : 14.81 m²

Longueur : 5.55 m

Largeur : 3.54 m

1ER ÉTAGE - ESCALIER

 superficie : 9.44 m²

Longueur : 4.32 m

Largeur : 2.18 m

SOUS-SOL - CAVE 1

 superficie : 5.22 m²

Longueur : 3.72 m

Largeur : 1.40 m

Voutée	Oui
Sol	Béton
Hauteur sous-plafond	1.8 m
Éclairage	Points lumineux au plafond

SOUS-SOL - CAVE 2

 superficie : 14.55 m²

Longueur : 3.90 m

Largeur : 3.72 m

Voutée	Oui
Sol	Béton
Hauteur sous-plafond	1.8 m
Éclairage	Points lumineux au plafond

SOUS-SOL - CAVE 3

 superficie : 15.29 m²

Longueur : 4.42 m

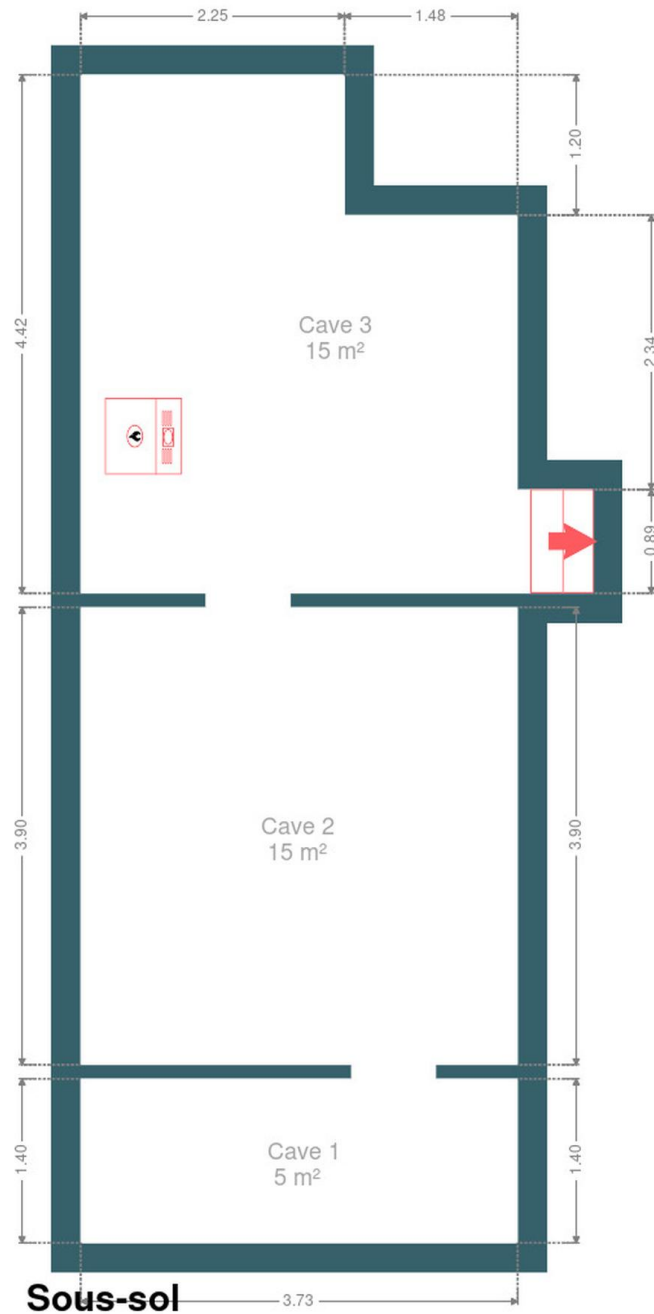
Largeur : 4.36 m

Voutée	Oui	Éclairage	Points lumineux au plafond
Sol	Béton	Prise(s) électrique(s)	2
Hauteur sous-plafond	1.8 m	Escalier	1

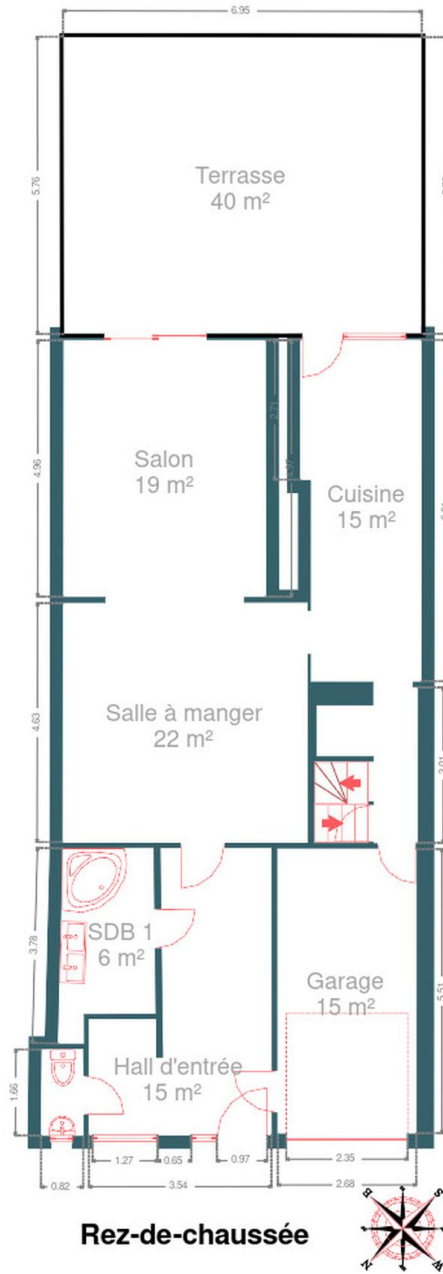
RÉCAPITULATIF DES MÉTRÉS

Rez-de-chaussée	Longueur	Largeur	Superficie
Hall d'entrée	5.55 m	3.54 m	14.81 m ²
Salon	4.96 m	3.91 m	19.42 m ²
Salle à manger	4.74 m	4.63 m	21.94 m ²
Cuisine	6.61 m	2.33 m	14.63 m ²
Salle de bains 1	3.78 m	1.88 m	6.05 m ²
Garage	5.50 m	2.68 m	14.78 m ²
Wc	1.66 m	0.81 m	1.34 m ²
Escalier	1.55 m	1.02 m	1.60 m ²
Hall	5.55 m	3.54 m	14.81 m ²
1er étage	Longueur	Largeur	Superficie
Chambre 1	4.27 m	3.44 m	14.71 m ²
Chambre 2	3.31 m	2.94 m	9.73 m ²
Chambre 3	5.68 m	4.05 m	22.53 m ²
Chambre 4	4.10 m	4.04 m	16.47 m ²
Salle de bains 2	2.89 m	2.14 m	6.19 m ²
Escalier	4.32 m	2.18 m	9.44 m ²
2ème étage	Longueur	Largeur	Superficie
Chambre 5	4.29 m	3.70 m	15.90 m ²
Chambre 6	5.71 m	2.95 m	15.60 m ²
Escalier	4.94 m	1.88 m	9.31 m ²
Sous-sol	Longueur	Largeur	Superficie
Cave 1	3.72 m	1.40 m	5.22 m ²
Cave 2	3.90 m	3.72 m	14.55 m ²
Cave 3	4.42 m	4.36 m	15.29 m ²
Total			264.32 m²

Plan - Sous-sol

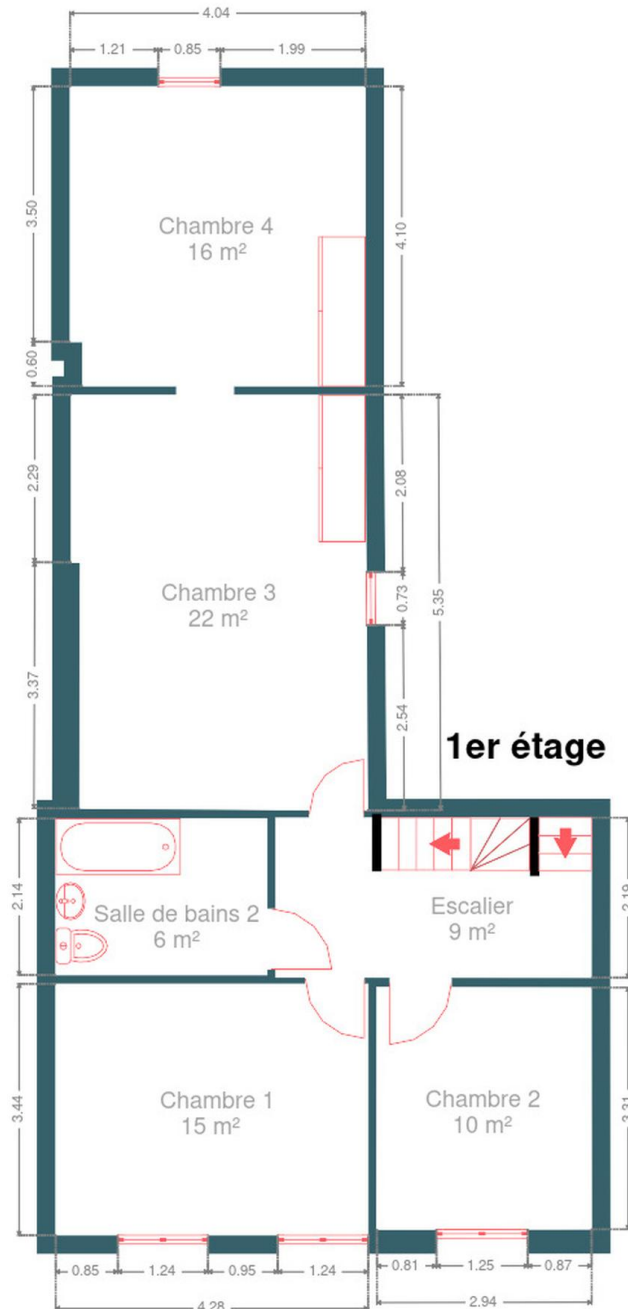


Plan - Rez-de-chaussée

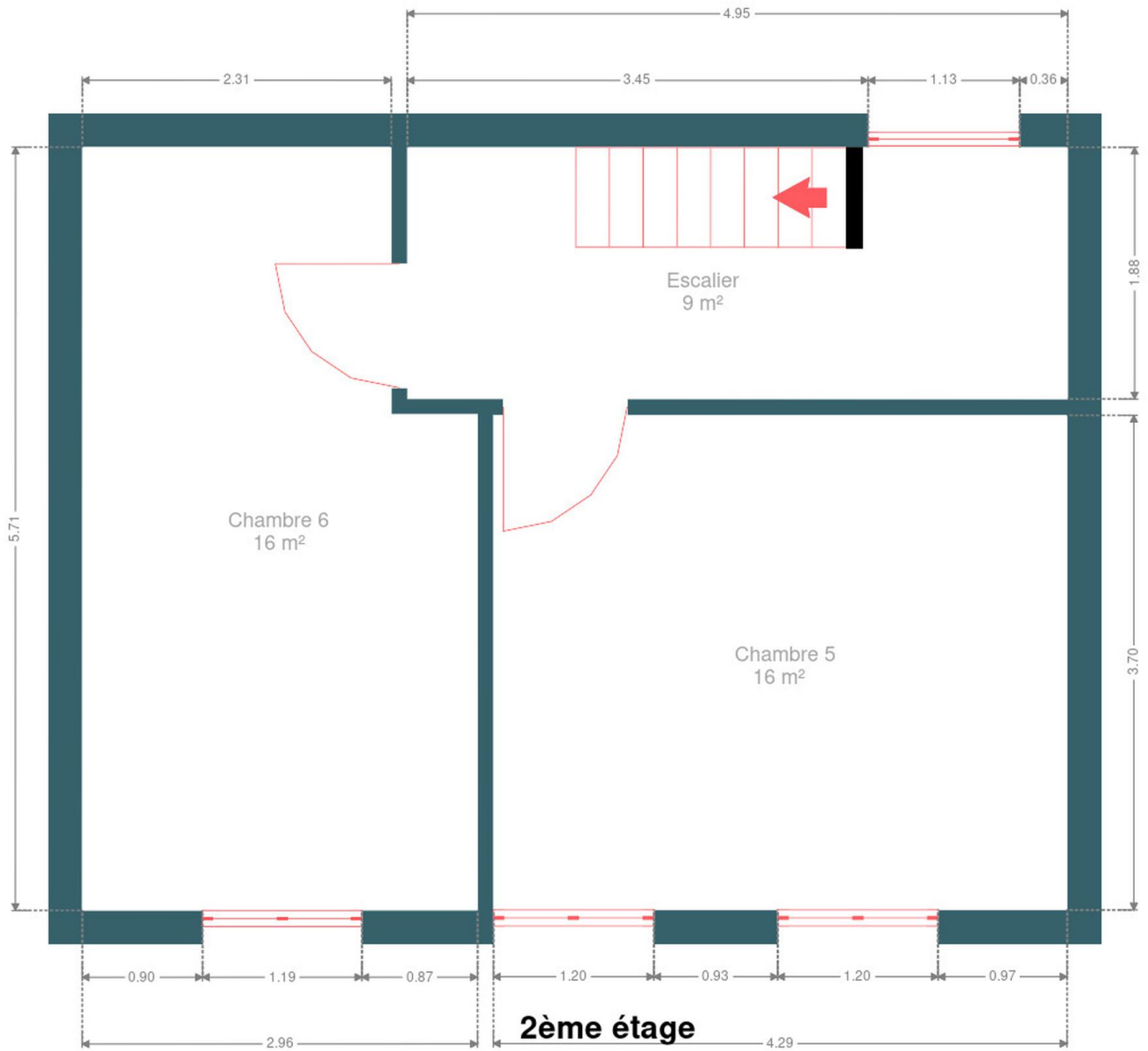


Rez-de-chaussée

Plan - 1er étage



Plan - 2ème étage



Extérieur



Technique

Zingueries

État bon

Matériaux pvc

État

Bon

Couverture

Tuiles terre cuite

Matériaux façade

Brique rouge

État

Bon

Châssis

Vitrage double

Volets type manuel

Matière pvc bois

Compteur gaz

Oui

Ventilation

Naturelle

Chauffe-eau

Nombre 1

Compteur électrique

Compteur à budget

Chauffage

Type central

Nature gaz pellet

Radiateur(s) cassette à bois convecteur poêle

De dietrich

Nombre 1

Compt. d'eau

Nombre 1

TV

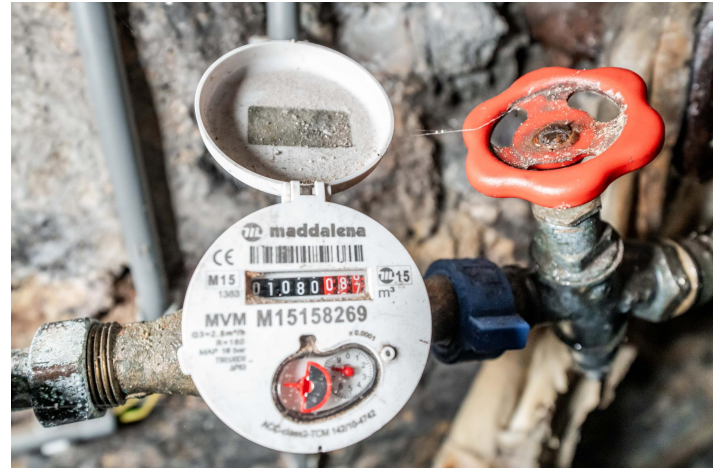
Prise tv

Téléphone

Oui

Internet

Fibre optique



Description détaillée de l'environnement

MOBILITÉ

Arrêt de bus	150 m
Accès ferroviaire	7000 m
Accès autoroutier	1000 m

ÉCOLES

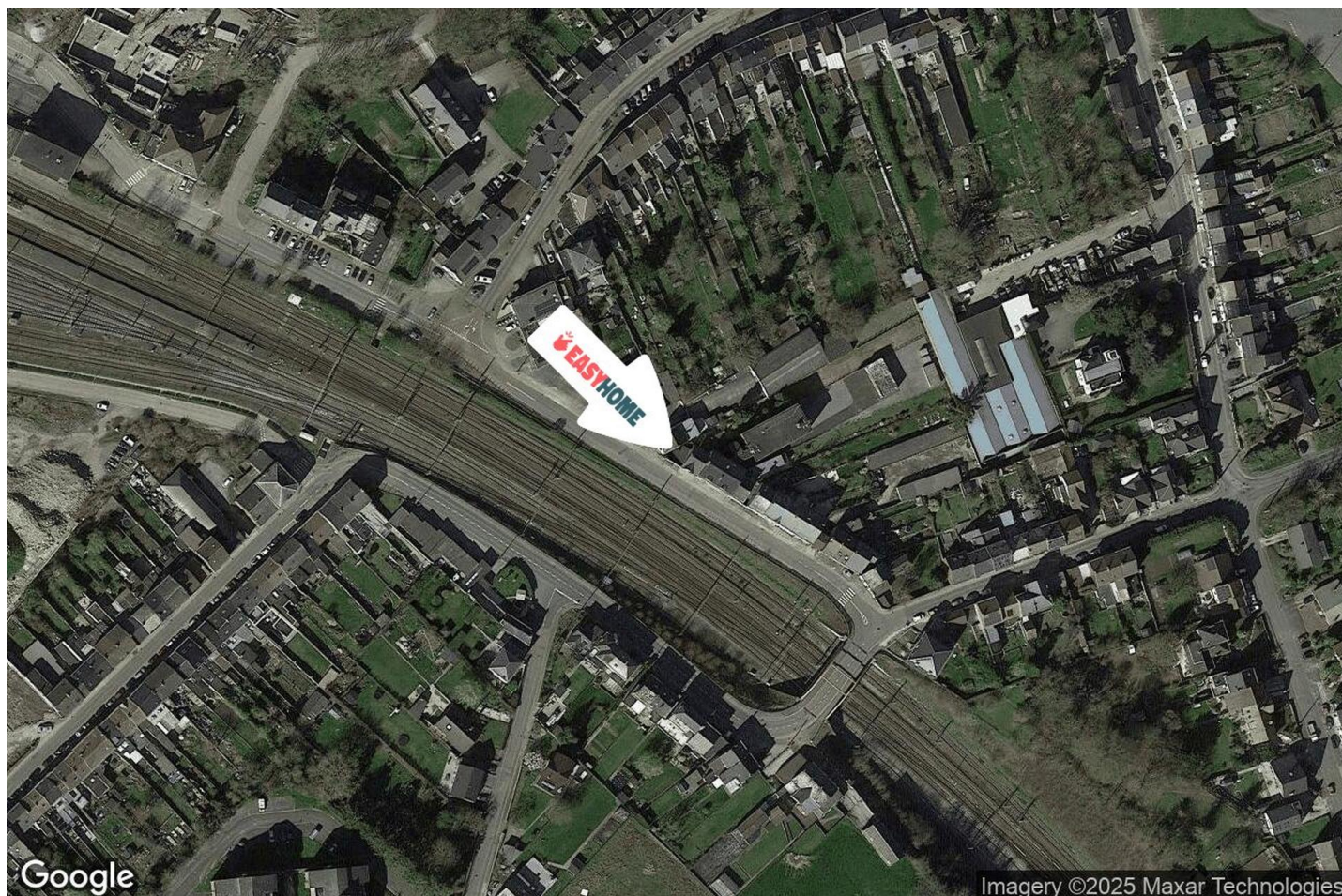
Institut St-Joseph	190 m
École Notre-Dame de Celle	258 m
A. Ecoles primaires et maternelles	280 m



POINTS D'INTÉRÊTS

Magasin	254 m
Flock	
Station de bus	371 m
B.c.g.	
Hôpital	770 m
Clinique Notre-Dame de Grâce	
Spa	785 m
Van der Valk Hotel Charleroi Airport	
Magasin d'électronique	819 m
RAS AIS Gosselies	
Supermarché	903 m
Colruyt	
Magasin de vêtements	1059 m
Cassis	
Hébergement	1173 m
Class'Eco Charleroi	

Plan situation



- 📍 EasyHome
- 📍 Borchamps 24, 6900
Marche-en-Famenne
- ✉ info@easyhome-immo.be
- ☎ +32 84 77 00 43
- 🌐 <https://www.easyhome-immo.be/>
- 📄 N° IPI : 509.677

- 👤 Bruno PODZIUKAS
- ✉ bruno@easyhome-immo.be
- ☎ +32 497 55 12 35
- Bruno
PODZIUKAS