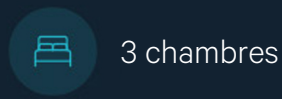




À VENDRE - DU SUFFRAGE UNIVERSEL 57

Avenue du Suffrage Universel 57 1030 - Schaerbeek

695 000 €

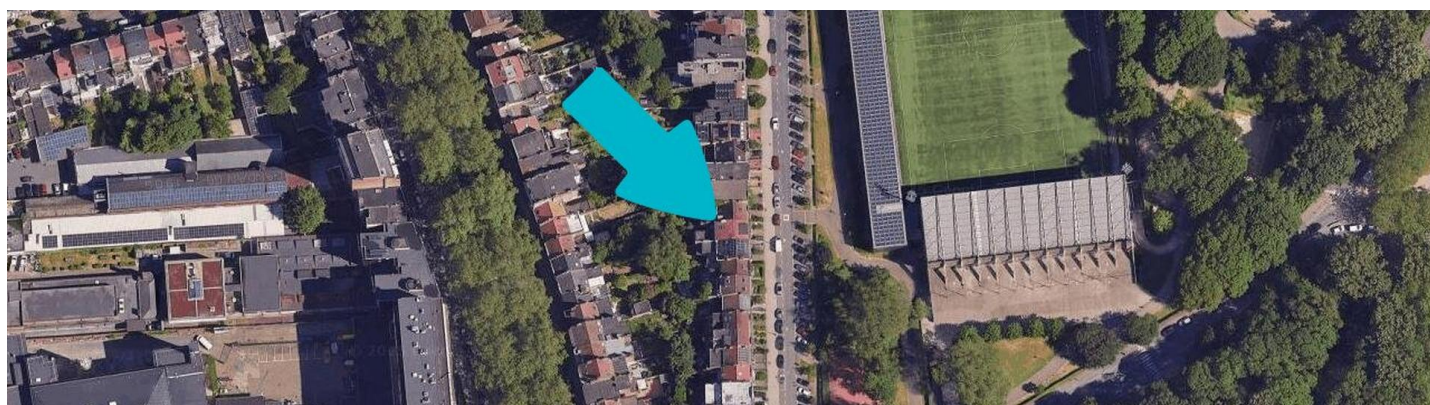
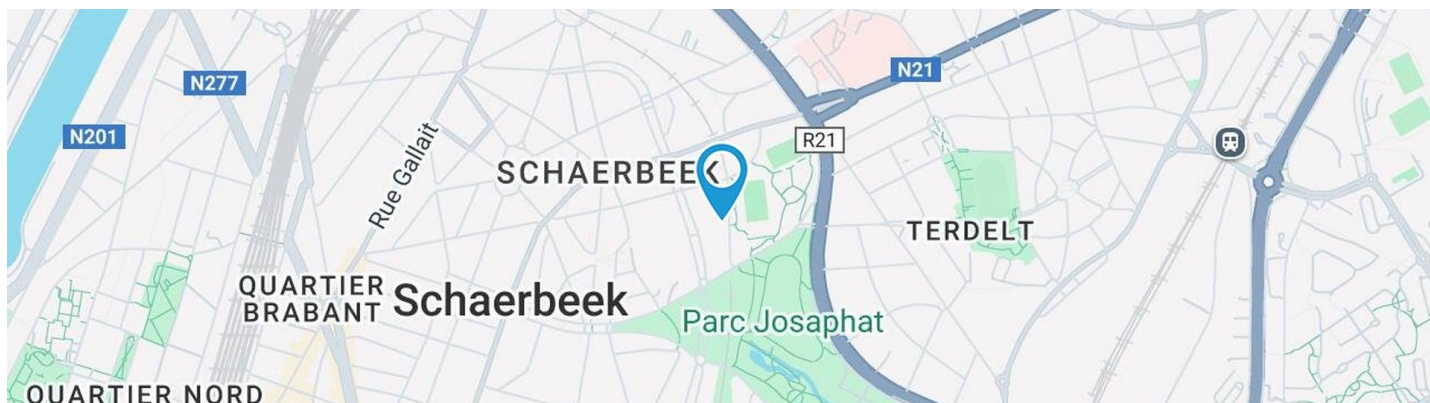


Team Bruxelles-Est



+32 2 318 78 32

bruxelles.est@weinvest.be

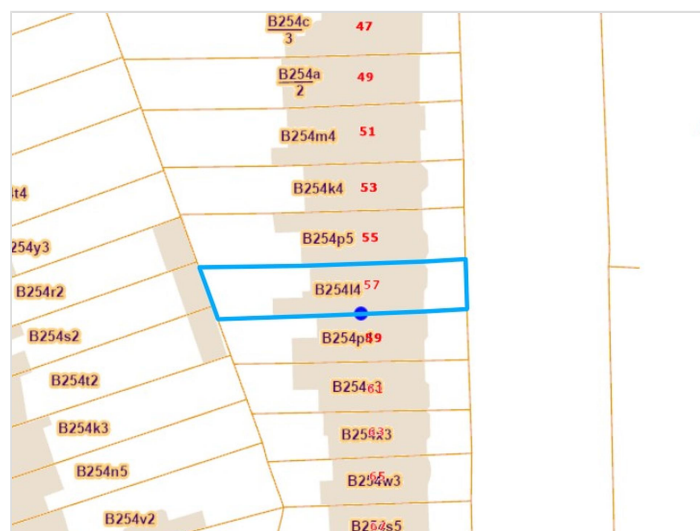


Adresse du bien

Avenue du Suffrage Universel 57
1030 Schaerbeek

Dimensions parcelle

Largeur de la façade	7.00 m
Profondeur de la parcelle	33 m
Surface de la parcelle	220.00 m²
Largeur de la parcelle	7.00 m
Orientation	Est



*Informations provenant du site du cadastre

* L'orientation de la façade est prise par rapport à la rue.



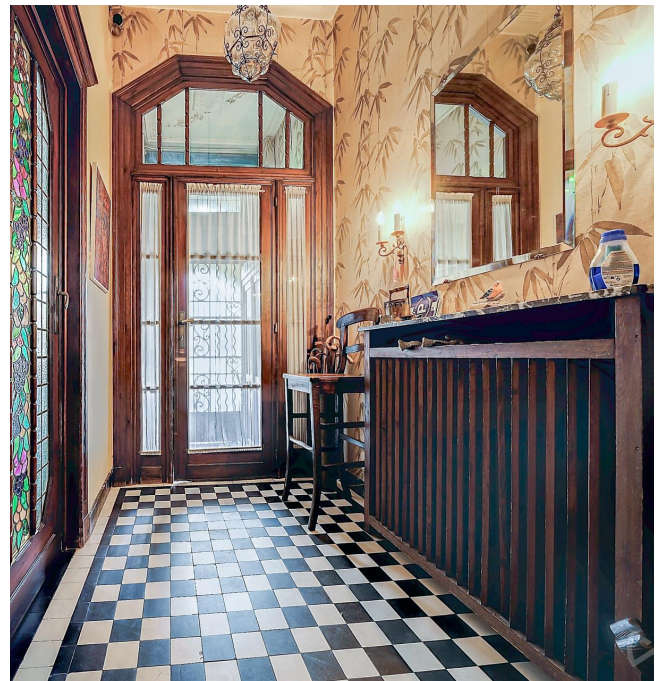
Team

+32 2 318 78 32
bruxelles.est@weininvest.be



Composition du bien

Etat général	À rafraîchir
Surface habitable	210 m²
Surface totale	308 m²
Nombre de façades	2
Nombre d'étages	2
Nombre de pièces	18
Nombre de chambre(s)	3
Nombre de salle de bains	1
	Maison



Team

+32 2 318 78 32
bruxelles.est@weinvest.be



Extérieur

Jardin (terrain arrière)

Fermé murs

Aménagé pelouse

Ouest

Plat

Terrasse (terrain arrière)

8.5 m²

Sol carrelage

Terrasse (terrain arrière)

Orientation ouest



Team

+32 2 318 78 32

bruxelles.est@weinvest.be



Intérieur

Rez-de-chaussée **90 m²**

Hall d'entrée, salon, salle à manger 1 et 2, cuisine, wc 1, escalier, hall, arrière cuisine

1er étage **70 m²**

Chambre 1 et 2, sdb, bureau 1, escalier, hall

2ème étage **57 m²**

Chambre 3, bureau 2, grenier, wc 2, escalier

Sous-sol **91 m²**

Garage, cave 1, cave 2, cave 3, escalier



Team

+32 2 318 78 32
bruxelles.est@weinvest.be


Rez-de-chaussée - Hall d'entrée - 11.47 m²

 Longueur : **9.17 m** - Largeur : **1.61 m**

Sol	Carrelage	Chauffage	Radiateur(s)
Hauteur sous-plafond	3.4 m	Escalier	1
Éclairage	Points lumineux au plafond mural	Prise(s) électrique(s)	1


Team

 +32 2 318 78 32
 bruxelles.est@weinvest.be


Rez-de-chaussée - Salon - 21.25 m²

 Longueur : **5.01 m** - Largeur : **4.37 m**

Ouvert sur	Salle à manger
Fenêtre	Châssis PVC double vitrage type sans ouverture basculante
Sol	Parquet
Hauteur sous-plafond	3.4 m

Éclairage	Points lumineux au plafond mural
Chauffage	Radiateur(s)
Prise(s) électrique(s)	4


Team

+32 2 318 78 32

bruxelles.est@weininvest.be


Rez-de-chaussée - Salle à manger 1 - 19.73 m²

 Longueur : **4.52 m** - Largeur : **4.36 m**

 Hauteur sous-plafond **3.4 m**

 Sol **Parquet**

 Prise(s) électrique(s) **2**

 Éclairage **Points lumineux au plafond**

Ouvert sur

 Chauffage **Radiateur(s)**
Salon
Salle à manger

Team

 +32 2 318 78 32
 bruxelles.est@weinvest.be


Rez-de-chaussée - Salle à manger 2 - 13.72 m²

 Longueur : **4.21 m** - Largeur : **3.25 m**

Hauteur sous-plafond	3.2 m
Prise(s) électrique(s)	1
Prise téléphone	1
Ouvert sur	Salle à manger
Accès	Terrasse
Porte	Type battante
	Matière pvc
	Vitrage double

Fenêtre	Châssis PVC double vitrage type porte-fenêtre sans ouverture
Sol	Parquet
Éclairage	Points lumineux au plafond
Chauffage	Radiateur(s)


Team

 +32 2 318 78 32
 bruxelles.est@weinvest.be


Rez-de-chaussée - Cuisine - 4.96 m²

 Longueur : **2.46 m** - Largeur : **2.01 m**

Hauteur sous-plafond	2.3 m
Prise(s) électrique(s)	2
Type	Équipée
Évier	Simple Avec égouttoir
Plaque de cuisson	Type vitrocéramique De la marque AEG
Hotte	Type hotte murale Évacuation extérieure

Lave-vaisselle	Type classique De la marque BOSCH
Four	Type à air pulsé De la marque Ariston
Fenêtre	Châssis PVC double vitrage type oscillo-battants
Sol	Carrelage
Éclairage	Points lumineux au plafond
Chauffage	Radiateur(s)


Team

 +32 2 318 78 32
 bruxelles.est@weinvest.be


Rez-de-chaussée - Arrière cuisine - 11.34 m²

 Longueur : **4.22 m** - Largeur : **2.68 m**

Accès	Terrasse
Éclairage	Points lumineux au plafond
Chauffage	Radiateur(s)
Fenêtre	Châssis PVC double vitrage type oscillo-battants
Porte	Type battante
	Matière pvc
	Vitrage double

Sol	Carrelage
Hauteur sous-plafond	3.5 m
Prise(s) électrique(s)	3


Team

 +32 2 318 78 32
 bruxelles.est@weinvest.be


1er étage - Chambre 1 - 19.74 m²

 Longueur : **4.73 m** - Largeur : **4.58 m**

Accès	Balcon	Fenêtre	Châssis PVC double vitrage type porte-fenêtre sans ouverture
Oui	1		
Porte	Type battante	Sol	Vinyle
	Matière pvc	Hauteur sous-plafond	3.2 m
	Vitrage double	Éclairage	Points lumineux au plafond
		Chauffage	Radiateur(s)
		Prise(s) électrique(s)	3


Team

 +32 2 318 78 32
 bruxelles.est@weinvest.be


1er étage - Chambre 2 - 20.45 m²

 Longueur : **4.67 m** - Largeur : **4.37 m**

Fenêtre	Châssis PVC double vitrage type porte-fenêtre sans ouverture	Chauffage	Radiateur(s)
Sol	Plancher	Prise(s) électrique(s)	1
Hauteur sous-plafond	3.2 m	Prise téléphone	1
Éclairage	Points lumineux au plafond		


Team

 +32 2 318 78 32
 bruxelles.est@weinvest.be


1er étage - Salle de bains - 6.25 m²

 Longueur : **3.51 m** - Largeur : **1.95 m**

Hauteur sous-plafond	3.2 m
Prise(s) électrique(s)	2
Type	Douche et bain
Douche	
	Carrelage + porte
	Cabine
Baignoire	1

WC	Classique
Lavabo	Double
Fenêtre	Châssis PVC double vitrage type oscillo-battants
Éclairage	Points lumineux mural au plafond
Chauffage	Radiateur(s)
Sol	Carrelage


Team

 +32 2 318 78 32
 bruxelles.est@weinvest.be


1er étage - Bureau 1 - 11.32 m²

 Longueur : **4.22 m** - Largeur : **2.68 m**

Fenêtre	Châssis PVC double vitrage type oscillo-battants	Chauffage	Radiateur(s)
Sol	Tapis plain	Prise(s) électrique(s)	3
Hauteur sous-plafond	2.75 m	Prise téléphone	1
Éclairage	Points lumineux au plafond		


Team

 +32 2 318 78 32
 bruxelles.est@weinvest.be


2ème étage - Chambre 3 - 19.41 m²

 Longueur : **4.74 m** - Largeur : **4.08 m**

Accès	Balcon	Fenêtre	Châssis PVC double vitrage type porte-fenêtre
Avec coin douche		Sol	Vinyle
	Douche cabine	Hauteur sous-plafond	2.55 m
	Évier simple	Éclairage	Points lumineux au plafond
Oui	1	Chauffage	Radiateur(s)
Porte		Prise(s) électrique(s)	1
	Type battante		
	Matière pvc		
	Vitrage double		


Team

 +32 2 318 78 32
 bruxelles.est@weinvest.be


2ème étage - Bureau 2 - 6.93 m²

 Longueur : **3.53 m** - Largeur : **1.96 m**

Fenêtre	Châssis bois double vitrage type fenêtre de toit
Sol	Tapis plain
Hauteur sous-plafond	2.55 m

Éclairage	Points lumineux au plafond
Chauffage	Radiateur(s)
Prise(s) électrique(s)	1


Team

 +32 2 318 78 32
 bruxelles.est@weinvest.be

Rez-de-chaussée - Wc 1 - 2.02 m²Longueur : **2.07 m** - Largeur : **0.97 m**

WC	Classique
Lavabo	Simple
Fenêtre	Châssis PVC double vitrage type battants
Sol	Carrelage
Hauteur sous-plafond	2.3 m
Éclairage	Points lumineux mural

Rez-de-chaussée - Escalier - 2.68 m²Longueur : **4.42 m** - Largeur : **0.60 m****Rez-de-chaussée - Hall - 2.86 m²**Longueur : **2.70 m** - Largeur : **1.05 m****1er étage - Escalier - 10.15 m²**Longueur : **5.89 m** - Largeur : **1.96 m****1er étage - Hall - 1.89 m²**Longueur : **1.78 m** - Largeur : **1.06 m***Team*

+32 2 318 78 32

bruxelles.est@weinvest.be

2ème étage - Grenier - 20.53 m²Longueur : **4.67 m** - Largeur : **4.39 m**

Type de grenier	Aménageable
Fenêtre	Châssis bois double vitrage type fenêtre de toit
Sol	Vinyle
Hauteur sous-plafond	2.55 m
Type de plafond	Plafond mansardé
Éclairage	Points lumineux au plafond
Prise(s) électrique(s)	4

2ème étage - Wc 2 - 0.76 m²Longueur : **1.15 m** - Largeur : **0.71 m**

WC	Classique
Sol	Vinyle
Hauteur sous-plafond	2.55 m
Éclairage	Points lumineux mural

2ème étage - Escalier - 9.01 m²Longueur : **5.88 m** - Largeur : **1.95 m***Team*

+32 2 318 78 32

bruxelles.est@weinvest.be

Sous-sol - Garage - 22.31 m²Longueur : **5.30 m** - Largeur : **4.20 m**

Nombre de voitures	1
Porte	
	Type battante
	Matière bois
Sol	Carrelage
Hauteur sous-plafond	2.2 m
Éclairage	Points lumineux au plafond
Oui	1
Prise(s) électrique(s)	1

Sous-sol - Cave 1 - 8.92 m²Longueur : **4.18 m** - Largeur : **2.13 m**

Sol	Carrelage
Hauteur sous-plafond	2.2 m
Éclairage	Points lumineux au plafond

Sous-sol - Cave 2 - 8.92 m²Longueur : **4.18 m** - Largeur : **2.13 m**

Sol	Carrelage
Hauteur sous-plafond	2.2 m
Éclairage	Points lumineux au plafond

*Team*+32 2 318 78 32
bruxelles.est@weinvest.be

Sous-sol - Cave 3 - 36.73 m²Longueur : **9.77 m** - Largeur : **5.68 m**

Accès	Jardin
Porte	Type battante
	Matière bois
	Vitrage simple
Fenêtre	Châssis type battants matière bois
	Vitrage simple
Sol	Carrelage
Hauteur sous-plafond	2.2 m
Éclairage	Points lumineux au plafond mural
Prise(s) électrique(s)	6
Oui	1

Sous-sol - Escalier - 13.63 m²Longueur : **9.80 m** - Largeur : **1.39 m***Team*

+32 2 318 78 32

bruxelles.est@weinvest.be

Récapitulatif des mètres Longueur Largeur Superficie

Rez-de-chaussée

Hall d'entrée	9.17 m	1.61 m	11.47 m ²
Salon	5.01 m	4.37 m	21.25 m ²
Salle à manger 1	4.52 m	4.36 m	19.73 m ²
Salle à manger 2	4.21 m	3.25 m	13.72 m ²
Cuisine	2.46 m	2.01 m	4.96 m ²
Wc 1	2.07 m	0.97 m	2.02 m ²
Escalier	4.42 m	0.60 m	2.68 m ²
Hall	2.70 m	1.05 m	2.86 m ²
Arrière cuisine	4.22 m	2.68 m	11.34 m ²

1er étage

Chambre 1	4.73 m	4.58 m	19.74 m ²
Chambre 2	4.67 m	4.37 m	20.45 m ²
Salle de bains	3.51 m	1.95 m	6.25 m ²
Bureau 1	4.22 m	2.68 m	11.32 m ²
Escalier	5.89 m	1.96 m	10.15 m ²
Hall	1.78 m	1.06 m	1.89 m ²

2ème étage

Chambre 3	4.74 m	4.08 m	19.41 m ²
Bureau 2	3.53 m	1.96 m	6.93 m ²
Grenier	4.67 m	4.39 m	20.53 m ²
Wc 2	1.15 m	0.71 m	0.76 m ²
Escalier	5.88 m	1.95 m	9.01 m ²



Team

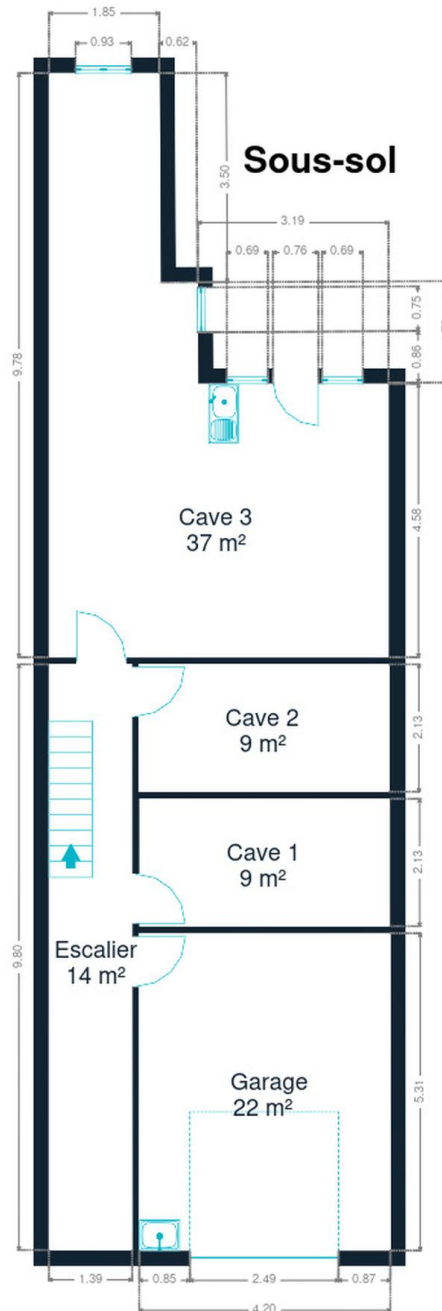
+32 2 318 78 32
 bruxelles.est@weinvest.be

Sous-sol

Garage	5.30 m	4.20 m	22.31 m²
Cave 1	4.18 m	2.13 m	8.92 m²
Cave 2	4.18 m	2.13 m	8.92 m²
Cave 3	9.77 m	5.68 m	36.73 m²
Escalier	9.80 m	1.39 m	13.63 m²

**Team**

+32 2 318 78 32
bruxelles.est@weinvest.be

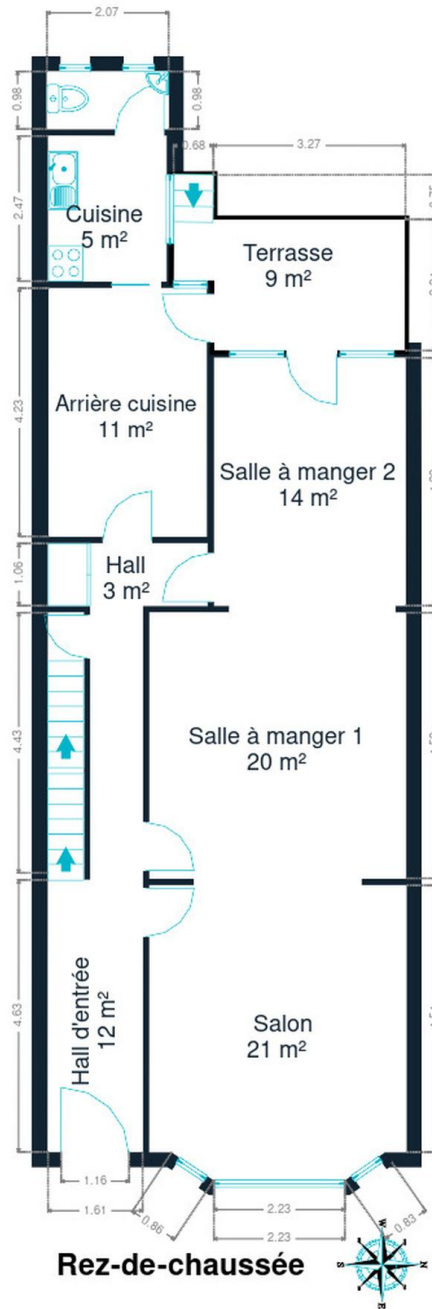


Sous-sol



Team

+32 2 318 78 32
bruxelles.est@weinvest.be

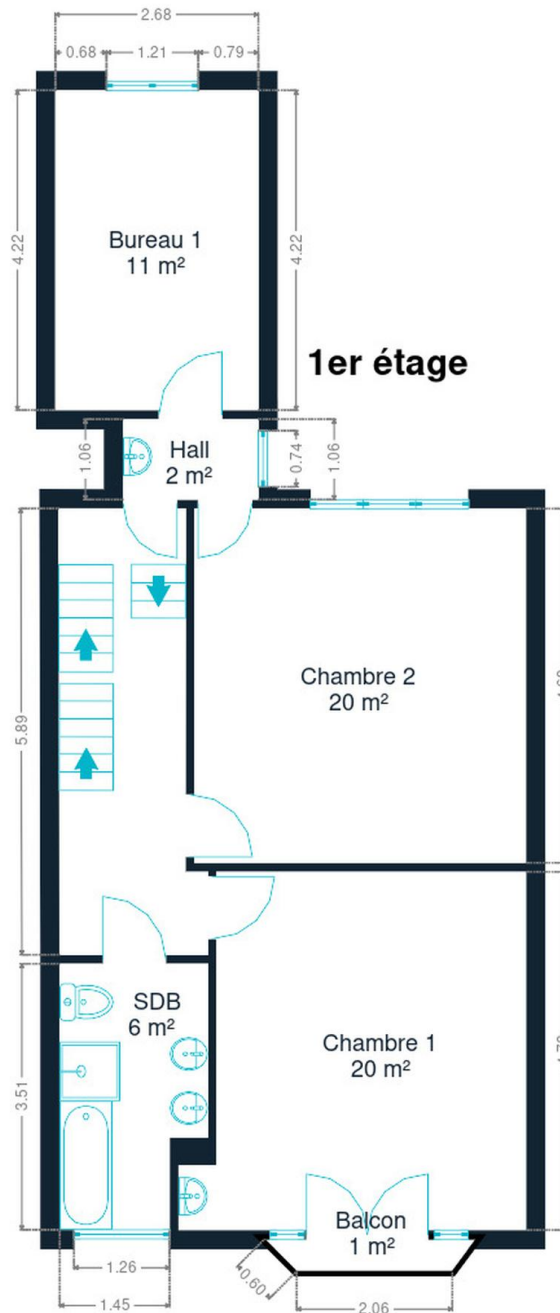


Rez-de-chaussée



Team

+32 2 318 78 32
bruxelles.est@weinvest.be

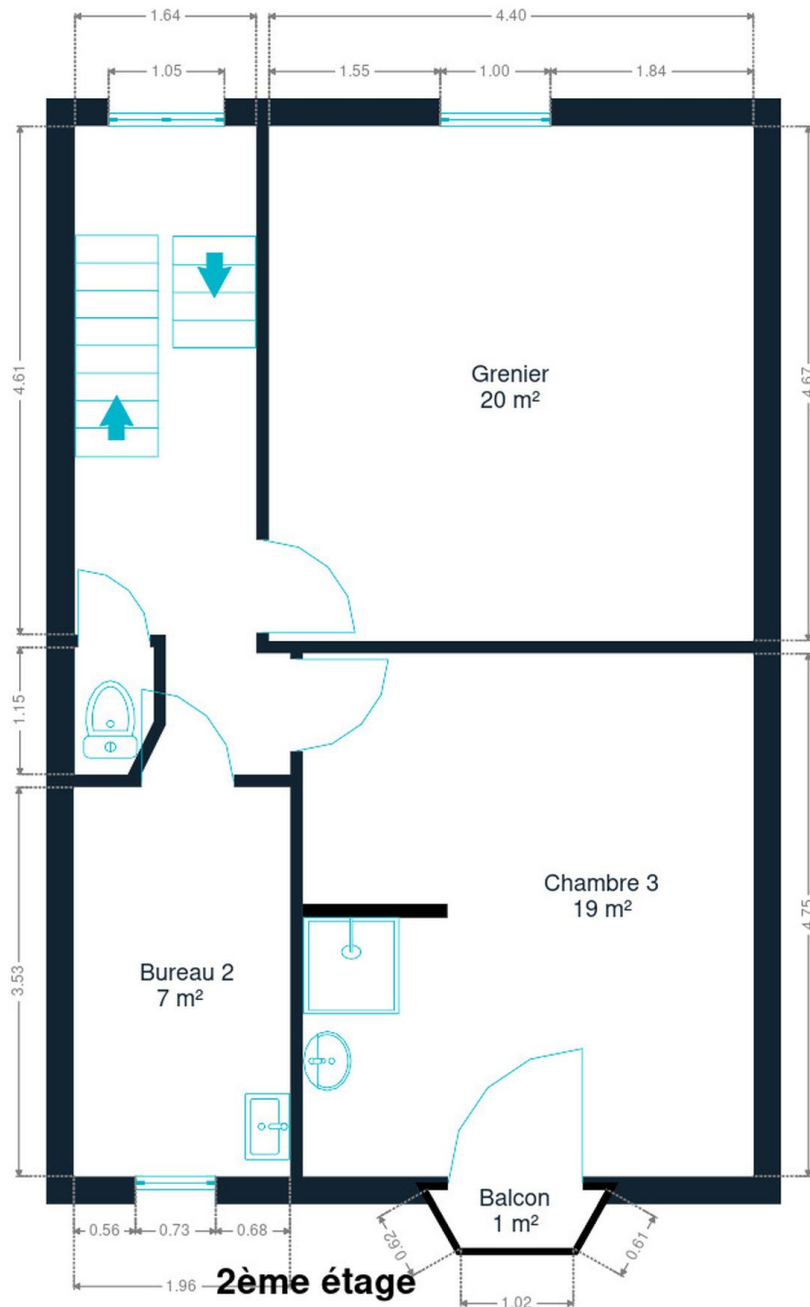


1er étage



Team

+32 2 318 78 32
bruxelles.est@weinvest.be



2ème étage



Team

+32 2 318 78 32
bruxelles.est@weinvest.be

Technique

Toiture

Zingueries

Matériaux pvc

État bon

État

Bon

Couverture

Tuiles terre cuite

Façade

Matériaux façade

Brique

Etat

Bon

Châssis

Châssis

Vitrage double

Matière pvc

Installation

Compteur gaz

Oui

Ventilation

Naturelle

Compteur électrique

Mono-horaire

Chauffage

Type central

Nature gaz

Radiateur(s)

Type à ventouse

Buderus

Nombre 1

Compt. d'eau

Nombre 1

TV

Prise tv

Téléphone

Oui

Internet

Câble



Team

+32 2 318 78 32

bruxelles.est@weinvest.be



Transports

Arrêt de bus	100 m
Accès ferroviaire	1500 m
Accès autoroutier	2400 m

Écoles

Basischool De Mozaïek	289 m
Schaerbeek	364 m



Team

+32 2 318 78 32
bruxelles.est@weinvest.be

Points d'intérêts

Station de bus	Voltaire	170 m
Parc	Parc Josaphat	288 m
Université	La retraite du sacre coeur	348 m
Hébergement	B&B Avenue Deschanel	380 m
Concessionnaire	Garage Waelhem sprl	458 m
Gym	Beauty Cool Gym	465 m
Bibliothèque	Bibliothèque Sésame	479 m
Supermarché	Lidl	500 m
Station de bus	Colignon	594 m
Agence d'assurance	ANMC - Alliance nationale des mutualités chrétie...	644 m
Bureau local du gouvernement	CSC National	649 m
Station de bus	Côteaux	735 m
Hébergement	Hôtel Bentley New	859 m
Hébergement	Es Hostel Rogier	864 m
Station de bus	Bremer	1131 m

*Team*

+32 2 318 78 32

bruxelles.est@weinvest.be

Les étapes d'achat d'un bien immobilier

1. BUDGET

En fonction de vos revenus et de vos économies (les "fonds propres") la banque va déterminer votre "capacité d'emprunt", c'est à dire le montant maximal du crédit.

3. OFFRE

Une fois le bien de vos rêves trouvé, vous rédigez une offre au propriétaire, qui lui notifie votre intérêt d'acheter à un prix donné et dans des conditions déterminées.

5. FINANCEMENT

Différents types de crédits hypothécaire existent. En négociant auprès de plusieurs banques, vous obtiendrez le crédit le plus avantageux pour votre situation. Une fois l'offre de prêt formelle obtenue, le compromis peut être signé.

7. SIGNATURE COMPROMIS

Une fois le compromis rempli et accepté par les parties, vous le signez chez le notaire du vendeur ou dans votre agence immobilière. La signature se fait en général dans le mois qui suit l'offre.

+ Vous payez une *garantie équivalente à 5 ou 10% du prix de vente.*

9. SIGNATURE DE L'ACTE

Maximum 4 mois après le compromis a lieu la signature de l'acte, chez votre notaire. C'est le moment où vous recevez les clés et devenez propriétaire.

+ Vous payez le *solde, les frais de notaire et les coûts de l'acte.*

2. RECHERCHE

Vous pouvez entamer vos recherches. Encodez vos critères sur les plateformes immobilières (immoweb, immovlan,...) et/ou les communiquez-les aux agences immobilières locales afin d'être notifié lorsqu'un bien est mis en vente.

4. NÉGOCIATION

Le propriétaire peut accepter votre offre, la refuser voir vous faire une contre-proposition (à accepter ou refuser en retour). Une fois les négociations abouties et l'offre contresignée, la vente est scellée.

6. COMPROMIS

Le compromis est le premier contrat formalisant l'engagement de vente. C'est soit le notaire soit l'agence immobilière qui va le rédiger.

8. RECHERCHES NOTARIÉES

Les notaires vont rassembler les documents et effectuer les recherches administratives, hypothécaires et fiscales auprès des administrations concernées. Une fois toutes les informations collectées, la date de signature peut être fixée.

10. TITRE DE PROPRIÉTÉ

Votre notaire transmet l'acte signé au bureau des hypothèques pour y être enregistré. Quelques semaines plus tard, il recevra le titre de propriété portant les cachets de l'administration fiscale, conservera l'original et vous transmettra une copie.



Quels sont les frais « cachés » à l'achat d'un bien immobilier ?

Lorsque vous faites l'acquisition d'une propriété, le prix de vente sera toujours additionné de taxes et frais annexes, appelés **«frais d'achat» et qui s'élèvent en moyenne à 15% du prix de vente** (sauf si vous bénéficiez d'un taux réduit ou d'un abattement). C'est votre notaire qui va les collecter, mais celui-ci va ensuite les redistribuer aux différentes administrations.

Exemple :



Prix d'achat
en Régions wallonne et bruxelloise
(sous réserve des éventuelles réductions de frais et abattements).

200.000 €

Total des frais d'achat

+ 29.175 €

Total de l'achat ▶

229.175 €

25.000 € Droits d'enregistrement

2.160 € Honoraires du notaire (soumis à la TVA*)

1.100 € Frais administratifs (soumis à la TVA*)

685 € TVA

230 € Transcription hypothécaire



Si votre achat est financé grâce à un crédit hypothécaire, il faudra ajouter les frais liés à un second acte notarié ; l'acte de crédit, qui va entraîner des frais supplémentaire dûs à la banque et au notaire. Renseignez-vous auprès de votre notaire pour connaître le montant total exact.

Nos services

Chez We Invest, nous sommes persuadés qu'un bon agent immobilier n'est pas nécessairement un secrétaire redoutable, un photographe hors-pair, un marketeur ingénieux ou un informaticien passionné. Nous avons donc décidé de former une agence immobilière avec une véritable équipe de professionnels pour entourer cet agent.

▼ **Votre agent We Invest est plus qu'un ouvreur de porte:** c'est un véritable conseiller, passionné. Il ou elle vous guidera et vous encadrera dans l'une des transactions la plus importante de votre vie. Grâce à sa certification IPI, vous êtes assurés que nos agents sont formés aux aspects techniques, juridiques, fiscaux et administratifs d'un achat et d'une vente.

▼ **L'équipe de marketing:** votre agent immobilier est soutenu par une équipe marketing professionnelle (photographes, vidéastes, publicitaires, graphistes, spécialistes du marketing digital, etc.) Grâce à nos supports, tels que les plans, les visites virtuelles, les vidéos ou le livret comme celui-ci, vous gagnez du temps en ne visitant que les propriétés qui vous correspondent vraiment !

▼ **L'équipe technologique:** Notre objectif est d'utiliser la technologie pour humaniser les transactions immobilières. Contradictoire? Pas du tout: entourés d'outils et de services tech', le travail de nos agents immobiliers est considérablement allégé. Cela leur permet de se concentrer sur leur plus grande force: des conseils personnalisés pour que vous puissiez trouver la maison de vos rêves ou vendre la vôtre au meilleur prix.



Vous songez à vendre ?

Notre équipe est disponible pour vous soutenir dans chacun de vos projets de vente ou de mise en location. Faites évaluer votre propriété objectivement, gratuitement, et sans engagement. [Contactez votre agent immobilier We Invest et découvrez autour d'une tasse de café ce que nous pouvons faire pour vous.](#)