



## À VENDRE - *Fabriques*

Rue des fabriques 15 1000 - Bruxelles

**675 000 €**



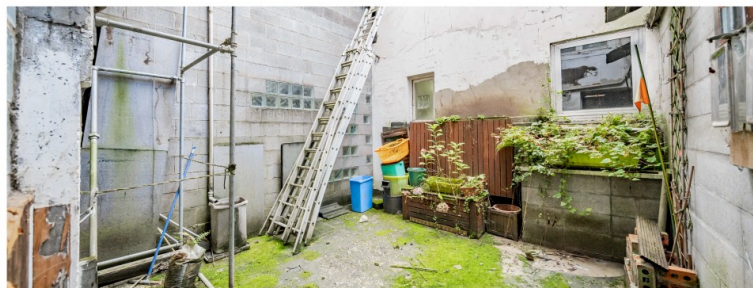
255 m<sup>2</sup>



6 chambres



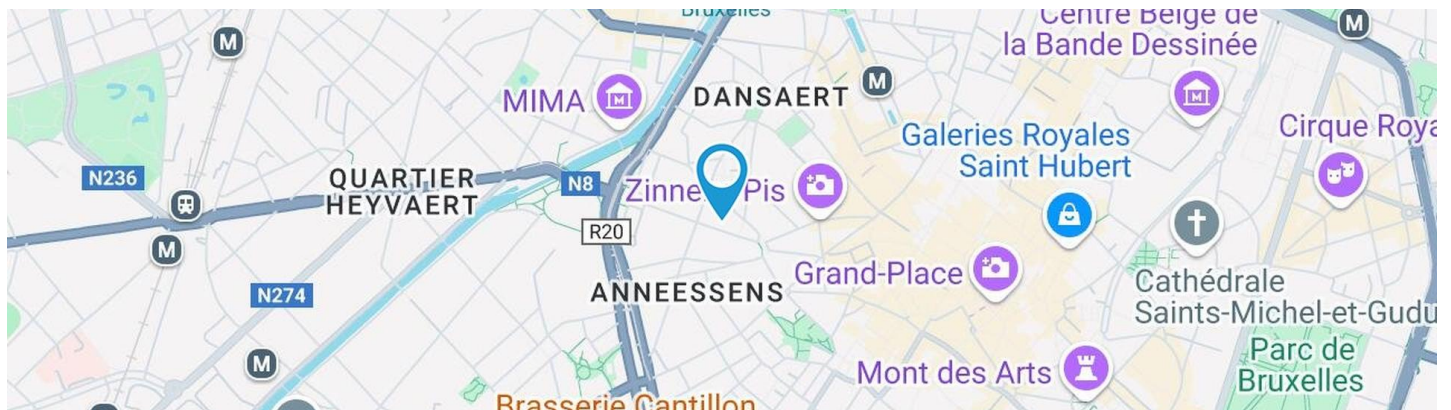
PEB /



*Fabrice*  
We Invest

+32 487 22 96 01

[fabrice.meurice@weinvest.be](mailto:fabrice.meurice@weinvest.be)

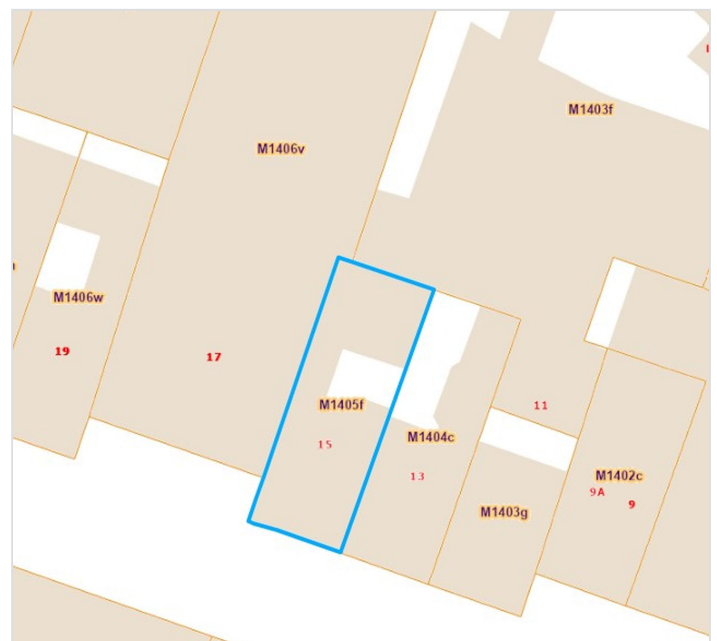


### Adresse du bien

Rue des fabriques 15  
 1000 Bruxelles

### Dimensions parcelle

Largeur de la façade	<b>6.15 m</b>
Profondeur de la parcelle	<b>20 m</b>
Surface de la parcelle	<b>136.00 m<sup>2</sup></b>
Largeur de la parcelle	<b>6.00 m</b>
Orientation	<b>Sud</b>



\*Informations provenant du site du cadastre

\* L'orientation de la façade est prise par rapport à la rue.



*Fabrice*

+32 487 22 96 01  
 fabrice.meurice@weinvest.be



## Composition du bien

Etat général	À rénover
Surface habitable	255 m <sup>2</sup>
Surface totale	309 m <sup>2</sup>
Nombre de façades	2
Nombre d'étages	4
Nombre de pièces	23
Nombre de chambre(s)	6
Nombre de salle de bains	2
Nombre de salle de douches	1

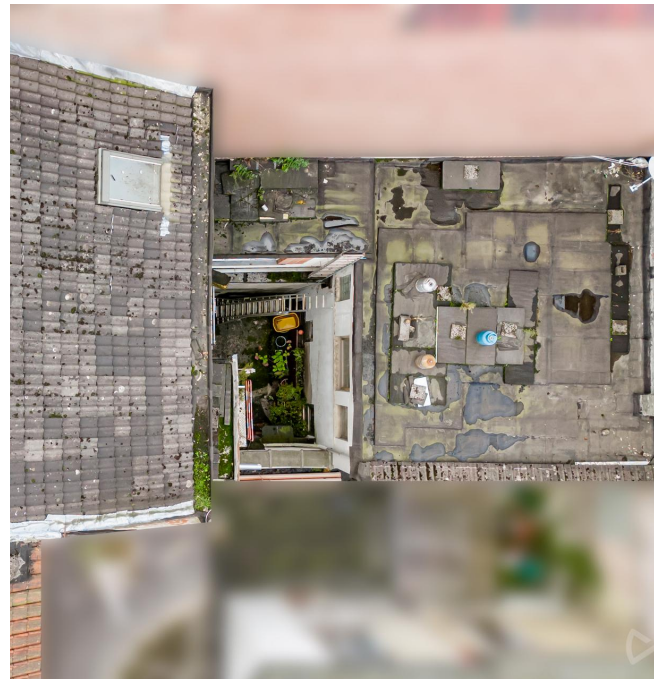


*Fabrice*

+32 487 22 96 01  
fabrice.meurice@weinvest.be



## Extérieur



*Fabrice*

+32 487 22 96 01

fabrice.meurice@weinvest.be



## Intérieur

Rez-de-chaussée **92 m<sup>2</sup>**

**Escalier, hall d'entrée, salon, cuisine, chambre 1, salle de bains, hall, pièce**

1er étage **101 m<sup>2</sup>**

**Séjour, cuisine, chambre 1, salle de douche, chaufferie, escalier, chambre 2, chambre 3, escalier**

2ème étage **56 m<sup>2</sup>**

**Chambre 2, chambre 3, salle de bains, escalier**



*Fabrice*

+32 487 22 96 01

fabrice.meurice@weinvest.be


**1er étage - Séjour - 23.24 m<sup>2</sup>**

 Longueur : **6.41 m** - Largeur : **4.84 m**

Fenêtre	<b>Châssis bois double vitrage type oscillo-battants</b>
Sol	<b>Vinyle</b>
Hauteur sous-plafond	<b>2.70 m</b>

Éclairage	<b>Au plafond</b>
Chauffage	<b>Poêle à gaz</b>
Prise(s) électrique(s)	<b>3</b>


**Fabrice**

 +32 487 22 96 01  
 fabrice.meurice@weinvest.be


**1er étage - Cuisine - 6.97 m<sup>2</sup>**

 Longueur : **3.66 m** - Largeur : **1.90 m**

Hauteur sous-plafond	<b>2.62 m</b>
Prise(s) électrique(s)	<b>3</b>
Évier	<b>Double</b>
	<b>Avec égouttoir</b>
	<b>Inox</b>
Plaque de cuisson	<b>Gaz</b>
	<b>BOSCH</b>

Frigo	<b>Encastré</b>
	<b>BOSCH</b>
Four	<b>Gaz</b>
	<b>BOSCH</b>
Fenêtre	<b>Châssis bois double vitrage type oscillo-battants</b>
Éclairage	<b>Au plafond</b>
Chauffage	<b>Radiateur électrique</b>


**Fabrice**

+32 487 22 96 01

fabrice.meurice@weinvest.be

**1er étage - Chambre 1 - 16.96 m<sup>2</sup>**Longueur : **4.25 m** - Largeur : **4.15 m**

Fenêtre	<b>Châssis bois double vitrage type oscillo-battants</b>
Sol	<b>Vinyle</b>
Hauteur sous-plafond	<b>2.67 m</b>

Éclairage	<b>Au plafond</b>
Chauffage	<b>Radiateur électrique</b>
Prise(s) électrique(s)	<b>2</b>

**Fabrice**+32 487 22 96 01  
fabrice.meurice@weinvest.be




**1er étage - Salle de douche - 7.19 m<sup>2</sup>**

 Longueur : **4.01 m** - Largeur : **1.79 m**

Douche	<b>Cabine</b>	Hauteur sous-plafond	<b>2.20 m</b>
WC	<b>Classique</b>	Éclairage	<b>Mural</b>
Lavabo	<b>Simple</b>	Prise(s) électrique(s)	<b>2</b>
Murs	<b>Totalement carrelés</b>	Mobiliers	<b>Oui</b>
Fenêtre	<b>Châssis PVC double vitrage type battants</b>	Décharge machine à laver	<b>Oui</b>


**Fabrice**

+32 487 22 96 01

fabrice.meurice@weinvest.be

**2ème étage - Chambre 2 - 20.75 m<sup>2</sup>**Longueur : **4.98 m** - Largeur : **4.32 m**

Fenêtre	<b>Châssis PVC double vitrage type oscillo-battants</b>
Sol	<b>Vinyle</b>
Hauteur sous-plafond	<b>2.90 m</b>

Éclairage	<b>Au plafond</b>
Prise(s) électrique(s)	<b>1</b>

**Fabrice**+32 487 22 96 01  
fabrice.meurice@weinvest.be


**2ème étage - Chambre 3 - 16.85 m<sup>2</sup>**

 Longueur : **4.23 m** - Largeur : **4.16 m**

Fenêtre	<b>Châssis bois double vitrage type oscillo-battants</b>
Sol	<b>Vinyle</b>
Hauteur sous-plafond	<b>2.97 m</b>

Éclairage	<b>Au plafond</b>
Chauffage	<b>Radiateur électrique</b>
Prise(s) électrique(s)	<b>2</b>


**Fabrice**

 +32 487 22 96 01  
 fabrice.meurice@weinvest.be


**2ème étage - Salle de bains - 7.03 m<sup>2</sup>**

 Longueur : **3.68 m** - Largeur : **1.91 m**

Hauteur sous-plafond	<b>2.98 m</b>
Prise(s) électrique(s)	<b>1</b>
Baignoire	<b>1</b>
Lavabo	<b>Simple</b>

Fenêtre	<b>Châssis PVC double vitrage type oscillo-battants</b>
Éclairage	<b>Mural</b>
Sol	<b>Vinyle</b>


**Fabrice**

 +32 487 22 96 01  
fabrice.meurice@weinvest.be



Rez-de-chaussée - Hall d'entrée - 6.79 m<sup>2</sup>

Longueur : 4.99 m - Largeur : 1.36 m

Porte

Battante

Bois

Éclairage

Au plafond



*Fabrice*

+32 487 22 96 01

fabrice.meurice@weinvest.be


**Rez-de-chaussée - Salon - 22.90 m<sup>2</sup>**

 Longueur : **4.91 m** - Largeur : **4.79 m**

Fenêtre	<b>Châssis PVC double vitrage type oscillo-battants</b>
Sol	<b>Vinyle</b>
Hauteur sous-plafond	<b>2.59 m</b>

Éclairage	<b>Au plafond</b>
Prise(s) électrique(s)	<b>2</b>


**Fabrice**

 +32 487 22 96 01  
 fabrice.meurice@weinvest.be

**Rez-de-chaussée - Cuisine - 16.56 m<sup>2</sup>**Longueur : **4.20 m** - Largeur : **4.10 m**

Hauteur sous-plafond	<b>2.50 m</b>
Prise(s) électrique(s)	<b>3</b>
Évier	
	<b>Simple</b>
	<b>Avec égouttoir</b>

Fenêtre	<b>Châssis bois double vitrage type oscillo-battants</b>
Éclairage	<b>Au plafond</b>

*Fabrice*

+32 487 22 96 01

fabrice.meurice@weinvest.be

**Rez-de-chaussée - Chambre 1 - 13.30 m<sup>2</sup>**Longueur : **5.06 m** - Largeur : **3.45 m**

Fenêtre

**Châssis type tabatière matière aluminium****Vitrage simple**

Hauteur sous-plafond

**2.50 m**

Éclairage

**Mural**

Prise(s) électrique(s)

**1***Fabrice*

+32 487 22 96 01

fabrice.meurice@weinvest.be




**Rez-de-chaussée - Salle de bains - 4.54 m<sup>2</sup>**

 Longueur : **2.27 m** - Largeur : **2.00 m**

Hauteur sous-plafond	<b>2.32 m</b>
Prise(s) électrique(s)	<b>2</b>
Baignoire	<b>1</b>
WC	<b>Classique</b>

Lavabo	<b>Simple</b>
Murs	<b>Totalement carrelés</b>
Éclairage	<b>Mural</b>


**Fabrice**

 +32 487 22 96 01  
 fabrice.meurice@weinvest.be

**1er étage - Chambre 2 - 14.16 m<sup>2</sup>**Longueur : **2.90 m** - Largeur : **5.19 m**

Fenêtre	<b>Châssis bois double vitrage type oscillo-battants</b>
Hauteur sous-plafond	<b>2.15 m</b>
Éclairage	<b>Mural</b>
Prise(s) électrique(s)	<b>1</b>

**Fabrice**+32 487 22 96 01  
fabrice.meurice@weinvest.be

**1er étage - Chambre 3 - 14.46 m<sup>2</sup>**Longueur : **5.19 m** - Largeur : **2.90 m**

Fenêtre

**Châssis type tabatière matière aluminium****Vitrage simple**

Hauteur sous-plafond

**2.15 m**

Éclairage

**Mural**

Prise(s) électrique(s)

**2****Fabrice**

+32 487 22 96 01

fabrice.meurice@weinvest.be

**Rez-de-chaussée - Escalier - 7.10 m<sup>2</sup>**Longueur : **4.17 m** - Largeur : **2.03 m****1er étage - Chaufferie - 1.80 m<sup>2</sup>**Longueur : **2.03 m** - Largeur : **0.89 m**

Sol	<b>Carrelage</b>
Hauteur sous-plafond	<b>2.40 m</b>
Éclairage	<b>Point lumineux mural</b>
Chauffage	<b>Radiateur électrique</b>
Prise(s) électrique(s)	<b>1</b>

**1er étage - Escalier - 8.56 m<sup>2</sup>**Longueur : **4.19 m** - Largeur : **2.04 m****2ème étage - Escalier - 11.00 m<sup>2</sup>**Longueur : **5.46 m** - Largeur : **2.03 m****3ème étage - Grenier - 52.78 m<sup>2</sup>**Longueur : **9.41 m** - Largeur : **6.49 m**

Fenêtre	<b>Châssis bois double vitrage type fenêtre de toit</b>
Sol	<b>Plancher</b>
Hauteur sous-plafond	<b>4.70 m</b>
Type de plafond	<b>Plafond mansardé</b>
Éclairage	<b>Point lumineux mural</b>

**3ème étage - Escalier - 7.64 m<sup>2</sup>**Longueur : **3.70 m** - Largeur : **2.06 m****Fabrice**

+32 487 22 96 01

fabrice.meurice@weinvest.be

**Rez-de-chaussée - Hall - 13.02 m<sup>2</sup>**Longueur : **5.31 m** - Largeur : **2.69 m**

Hauteur sous-plafond	<b>2.45 m</b>
Prise(s) électrique(s)	<b>1</b>
Éclairage	<b>Point lumineux mural</b>
Escalier	
	<b>Matériaux bois</b>
	<b>Type droit</b>
Sol	<b>Carrelage</b>

**Rez-de-chaussée - Pièce - 7.83 m<sup>2</sup>**Longueur : **4.03 m** - Largeur : **1.94 m**

Éclairage	<b>Mural</b>
Hauteur sous-plafond	<b>1.98 m</b>

**1er étage - Escalier - 5.59 m<sup>2</sup>**Longueur : **2.83 m** - Largeur : **1.97 m****Fabrice**+32 487 22 96 01  
fabrice.meurice@weinvest.be



**Maison 2****Rez-de-chaussée**

Hall d'entrée	4.99 m	1.36 m	6.79 m <sup>2</sup>
Salon	4.91 m	4.79 m	22.90 m <sup>2</sup>
Cuisine	4.20 m	4.10 m	16.56 m <sup>2</sup>
Chambre 1	5.06 m	3.45 m	13.30 m <sup>2</sup>
Salle de bains	2.27 m	2.00 m	4.54 m <sup>2</sup>
Hall	5.31 m	2.69 m	13.02 m <sup>2</sup>
Pièce	4.03 m	1.94 m	7.83 m <sup>2</sup>

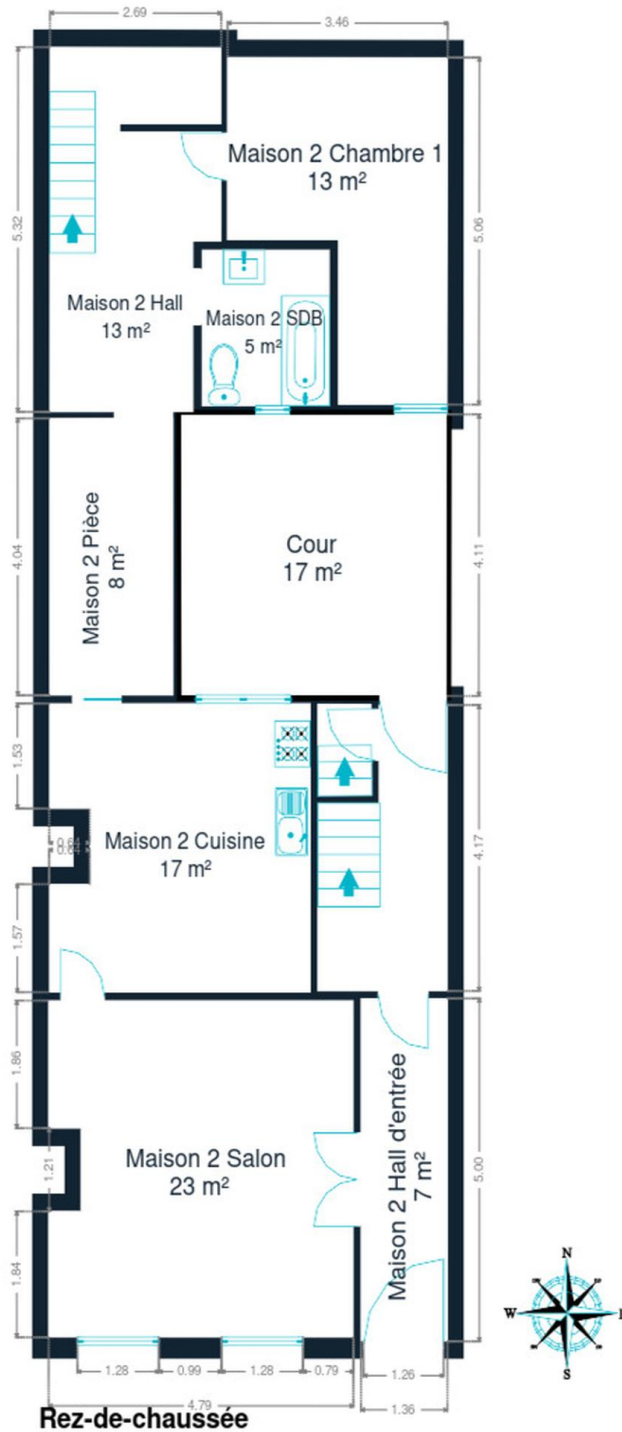
**1er étage**

Chambre 2	2.90 m	5.19 m	14.16 m <sup>2</sup>
Chambre 3	5.19 m	2.90 m	14.46 m <sup>2</sup>
Escalier	2.83 m	1.97 m	5.59 m <sup>2</sup>

*Fabrice*

+32 487 22 96 01

fabrice.meurice@weinvest.be

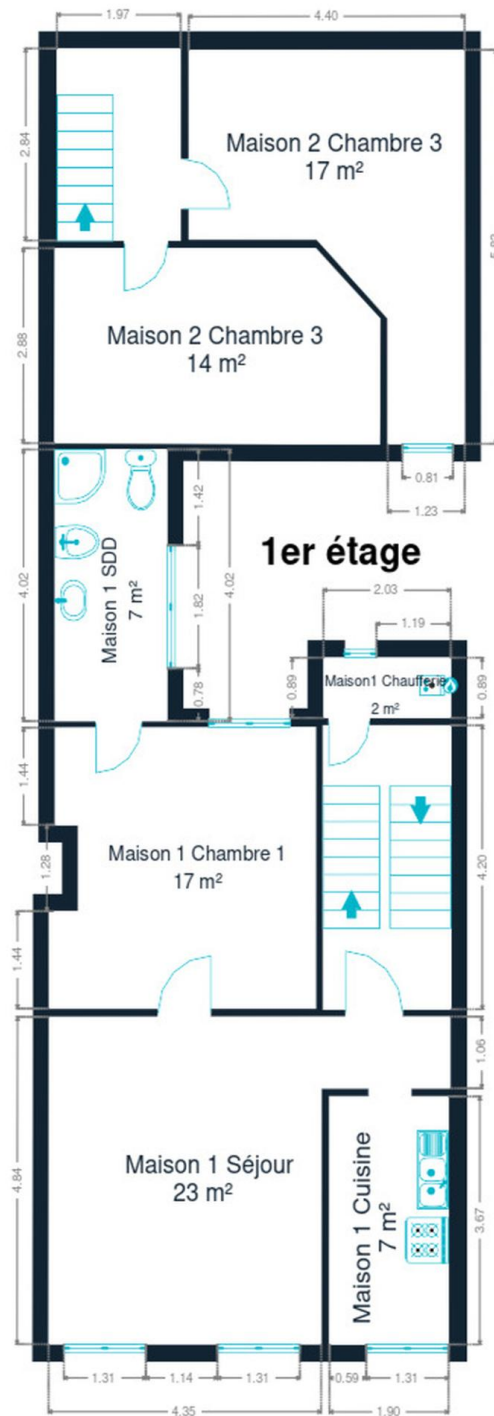


Rez-de-chaussée



*Fabrice*  
+32 487 22 96 01  
fabrice.meurice@weinvest.be



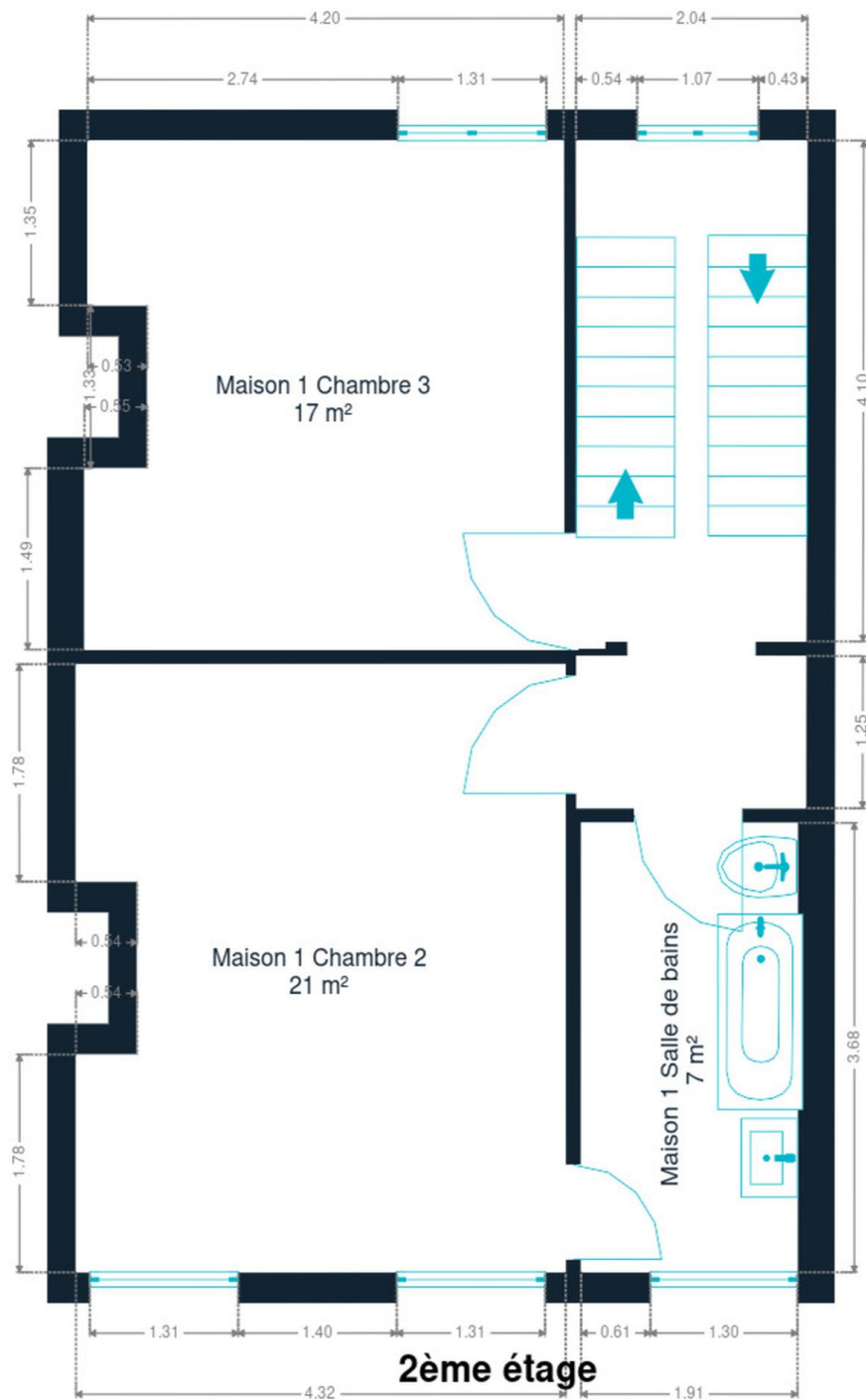


**1er étage**



*Fabrice*

+32 487 22 96 01  
fabrice.meurice@weinvest.be

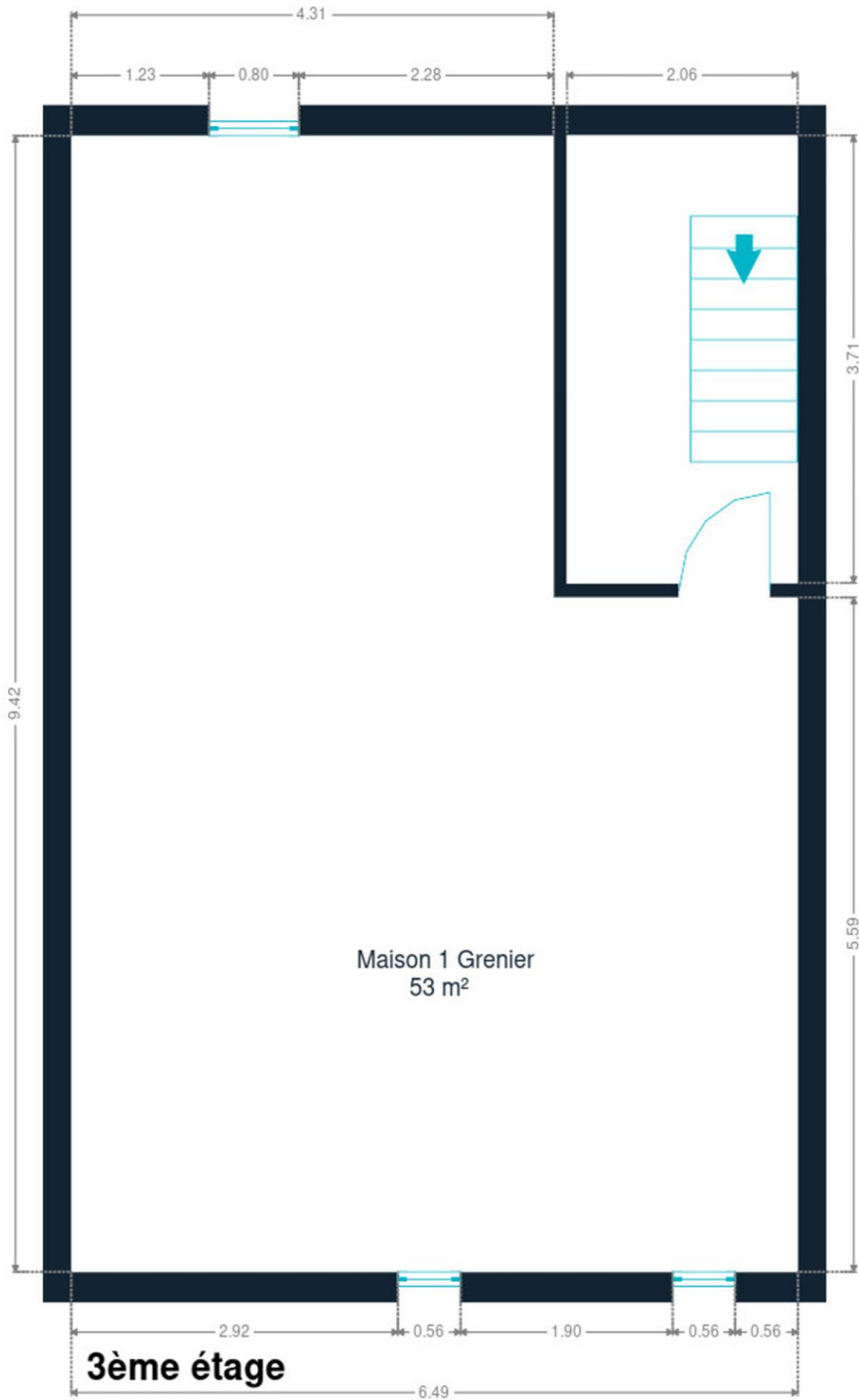


2ème étage



*Fabrice*

+32 487 22 96 01  
fabrice.meurice@weinvest.be



3ème étage



*Fabrice*

+32 487 22 96 01  
fabrice.meurice@weinvest.be

## Technique

### Toiture

Couverture

**Tuiles**

### Façade

Matériaux façade

**Crépis**

Etat

**Bon**

### Châssis

Châssis

**Matière pvc aluminium bois****Vitrage double****Couleur blanc blanc crème**

### Installation

Compteur gaz

**Oui**

Compteur électrique

**Mono-horaire**

Chauffage

**Type à ventouse****Vaillant****Fabrice**

+32 487 22 96 01

fabrice.meurice@weinvest.be



## Transports

Arrêt de bus	450 m
Accès ferroviaire	750 m
Accès autoroutier	6100 m

## Écoles

École Saint-Thomas d'Aquin	146 m
GO! basisschool De Kleurdoos Moutstraat	173 m



*Fabrice*

+32 487 22 96 01

fabrice.meurice@weinvest.be

## Points d'intérêts

Université	Hogeschool Campus BloemenHof	<b>139 m</b>
Station de bus	Brussel Dansaert	<b>344 m</b>
Hébergement	Hôtel Café Pacific	<b>383 m</b>
Hébergement	Meininger Hotel	<b>387 m</b>
Gare	Sainte Catherine	<b>440 m</b>
Station de bus	Brussel Beurs	<b>454 m</b>
Hébergement	Brussels Marriott Hôtel Grand Place	<b>487 m</b>
Hébergement	Novotel Bruxelles City Centre	<b>600 m</b>
Hébergement	Bedford Hotel & Congress Centre	<b>624 m</b>
Hébergement	Van Belle Hotel	<b>630 m</b>
Hébergement	Hôtel Astrid	<b>684 m</b>
Hébergement	Auberge de Jeunesse Génération Europe - Youth Ho...	<b>702 m</b>
Hébergement	Aparthotel Adagio Brussels Grand Place	<b>716 m</b>
Hébergement	Hôtel Amigo	<b>721 m</b>



*Fabrice*

+32 487 22 96 01

fabrice.meurice@weinvest.be

# Les étapes d'achat d'un bien immobilier

## 1. BUDGET

En fonction de vos revenus et de vos économies (les "fonds propres") la banque va déterminer votre "capacité d'emprunt", c'est à dire le montant maximal du crédit.

## 3. OFFRE

Une fois le bien de vos rêves trouvé, vous rédigez une offre au propriétaire, qui lui notifie votre intérêt d'acheter à un prix donné et dans des conditions déterminées.

## 5. FINANCEMENT

Différents types de crédits hypothécaire existent. En négociant auprès de plusieurs banques, vous obtiendrez le crédit le plus avantageux pour votre situation. Une fois l'offre de prêt formelle obtenue, le compromis peut être signé.

## 7. SIGNATURE COMPROMIS

Une fois le compromis rempli et accepté par les parties, vous le signez chez le notaire du vendeur ou dans votre agence immobilière. La signature se fait en général dans le mois qui suit l'offre.

+ Vous payez une *garantie équivalente à 5 ou 10% du prix de vente.*

## 9. SIGNATURE DE L'ACTE

Maximum 4 mois après le compromis a lieu la signature de l'acte, chez votre notaire. C'est le moment où vous recevez les clés et devenez propriétaire.

+ Vous payez le *solde, les frais de notaire et les coûts de l'acte.*

## 2. RECHERCHE

Vous pouvez entamer vos recherches. Encodez vos critères sur les plateformes immobilières (immoweb, immovlan,...) et/ou les communiquez-les aux agences immobilières locales afin d'être notifié lorsqu'un bien est mis en vente.

## 4. NÉGOCIATION

Le propriétaire peut accepter votre offre, la refuser voir vous faire une contre-proposition (à accepter ou refuser en retour). Une fois les négociations abouties et l'offre contresignée, la vente est scellée.

## 6. COMPROMIS

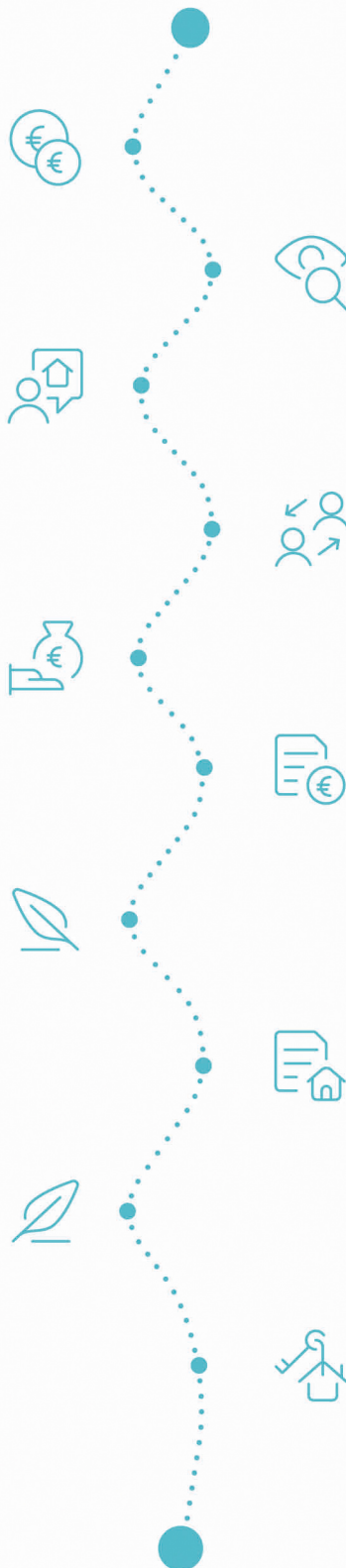
Le compromis est le premier contrat formalisant l'engagement de vente. C'est soit le notaire soit l'agence immobilière qui va le rédiger.

## 8. RECHERCHES NOTARIÉES

Les notaires vont rassembler les documents et effectuer les recherches administratives, hypothécaires et fiscales auprès des administrations concernées. Une fois toutes les informations collectées, la date de signature peut être fixée.

## 10. TITRE DE PROPRIÉTÉ

Votre notaire transmet l'acte signé au bureau des hypothèques pour y être enregistré. Quelques semaines plus tard, il recevra le titre de propriété portant les cachets de l'administration fiscale, conservera l'original et vous transmettra une copie.



Acheté!



# Quels sont les frais « cachés » à l'achat d'un bien immobilier ?

Lorsque vous faites l'acquisition d'une propriété, le prix de vente sera toujours additionné de taxes et frais annexes, appelés **«frais d'achat» et qui s'élèvent en moyenne à 15% du prix de vente** (sauf si vous bénéficiez d'un taux réduit ou d'un abattement). C'est votre notaire qui va les collecter, mais celui-ci va ensuite les redistribuer aux différentes administrations.

## Exemple :



### Prix d'achat

en Régions wallonne et bruxelloise  
(sous réserve des éventuelles réductions de frais et abattements).

**200.000 €**

### Total des frais d'achat

**+ 29.175 €**

### Total de l'achat

**229.175 €**

**25.000 €** Droits d'enregistrement

**2.160 €** Honoraires du notaire (soumis à la TVA\*)

**1.100 €** Frais administratifs (soumis à la TVA\*)

**685 €** TVA

**230 €** Transcription hypothécaire



Si votre achat est financé grâce à un crédit hypothécaire, il faudra ajouter les frais liés à un second acte notarié ; l'acte de crédit, qui va entraîner des frais supplémentaire dûs à la banque et au notaire. Renseignez-vous auprès de votre notaire pour connaître le montant total exact.



## Nos services

Chez We Invest, nous sommes persuadés qu'un bon agent immobilier n'est pas nécessairement un secrétaire redoutable, un photographe hors-pair, un marketeur ingénieux ou un informaticien passionné. Nous avons donc décidé de former une agence immobilière avec une véritable équipe de professionnels pour entourer cet agent.

▼ **Votre agent We Invest est plus qu'un ouvreur de porte:** c'est un véritable conseiller, passionné. Il ou elle vous guidera et vous encadrera dans l'une des transactions la plus importante de votre vie. Grâce à sa certification IPI, vous êtes assurés que nos agents sont formés aux aspects techniques, juridiques, fiscaux et administratifs d'un achat et d'une vente.

▼ **L'équipe de marketing:** votre agent immobilier est soutenu par une équipe marketing professionnelle (photographes, vidéastes, publicitaires, graphistes, spécialistes du marketing digital, etc.) Grâce à nos supports, tels que les plans, les visites virtuelles, les vidéos ou le livret comme celui-ci, vous gagnez du temps en ne visitant que les propriétés qui vous correspondent vraiment !

▼ **L'équipe technologique:** Notre objectif est d'utiliser la technologie pour humaniser les transactions immobilières. Contradictoire? Pas du tout: entourés d'outils et de services tech', le travail de nos agents immobiliers est considérablement allégé. Cela leur permet de se concentrer sur leur plus grande force: des conseils personnalisés pour que vous puissiez trouver la maison de vos rêves ou vendre la vôtre au meilleur prix.



## Vous songez à vendre ?

Notre équipe est disponible pour vous soutenir dans chacun de vos projets de vente ou de mise en location. Faites évaluer votre propriété objectivement, gratuitement, et sans engagement. [Contactez votre agent immobilier We Invest et découvrez autour d'une tasse de café ce que nous pouvons faire pour vous.](#)