



Kimmo, plus que des mots !



449 000 €

# Réf. Auguste Frison 24

Rue Auguste Frison 24 - 6040 Jumet



303 m<sup>2</sup>



5



3

**Kimmo.immo srl**

Route de Philippeville 167 6010 Couillet  
+32 491 05 06 13 - info@kimmo.immo  
TVA : BE 0762 500 568 - IPI : 512.459

## Coordonnées du bien

Rue Rue Auguste Frison

N° 24

CP 6040

Ville Jumet

Pays Belgique

Latitude 50.449940

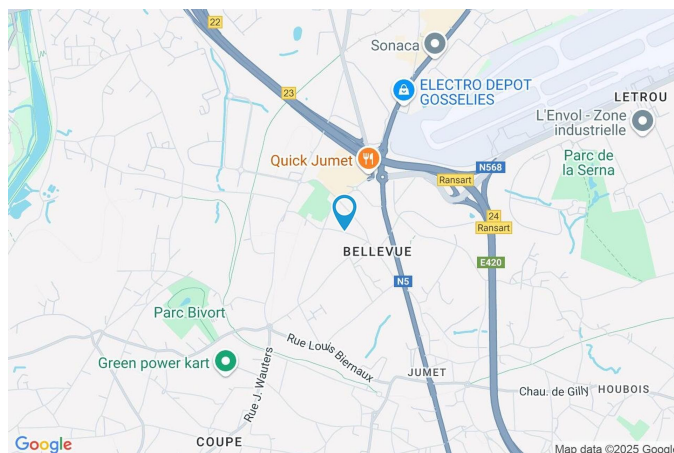
Longitude 4.430357

## PEB

PEB No. : 20231210000229

E totale : 76017

Espec : 281



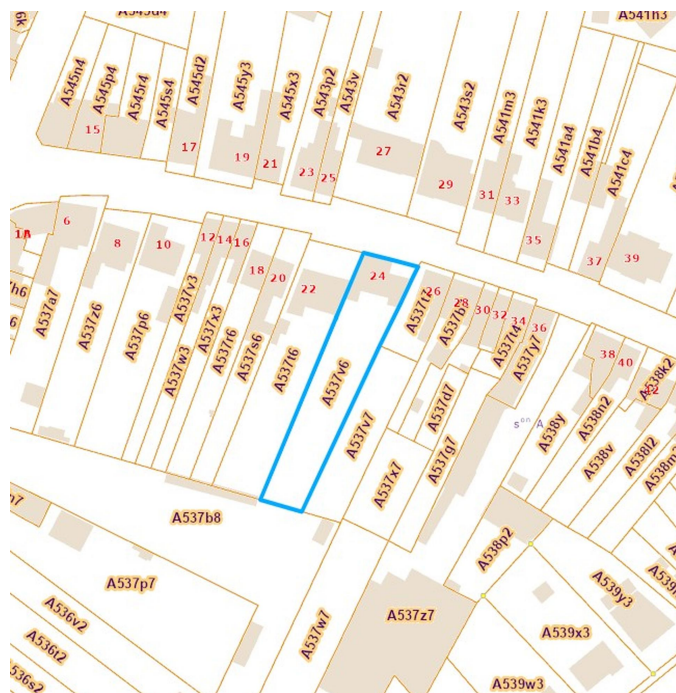
## PARCELLE - DIMENSIONS ET AMÉNAGEMENTS

➤ Orientation façade avant	Nord
➤ Déclivité	Plat
➤ Largeur de la façade	8.00 m
➤ Surface bâtie au sol	147.00 m <sup>2</sup>
➤ Profondeur de la parcelle	73 m
➤ Surface de la parcelle	1495.00 m <sup>2</sup>
➤ Largeur de la parcelle	15.00 m

Informations provenant du site du cadastre

## Informations financières

Revenu cadastral	814 €
Frais d'acte avec réduction	18.662,02 €
Frais d'acte sans réduction	61.445,88 €



## Description globale du bien

Etat général	Excellent
Surface chauffée	270 m <sup>2</sup>
Surface habitable	204 m <sup>2</sup>
Surface totale	303 m <sup>2</sup>
Nombre de façades	4
Nombre d'étages	4
Nombre de chambre(s)	5
Nombre de salle de douches	3
	Maison
Garage	1 place(s)
Environnement	Zone d'habitation



## Descriptif extérieur

Jardin (terrain arrière)	1
Parking (terrain avant)	Place(s) 1

## Aménagement intérieur

<b>Rez-de-chaussée</b>	121 m <sup>2</sup>
Hall d'entrée, séjour, cuisine, salle de douche, bureau, garage	
<b>1er étage</b>	58 m <sup>2</sup>
Hall de nuit, chambre 1, chambre 2, chambre 3, salle de douche, dressing	
<b>2ème étage</b>	55 m <sup>2</sup>
Chambre 4, chambre 5, salle de douche 2	

Rez-de-chaussée

Hall d'entrée



 superficie : 22.56 m<sup>2</sup>

Longueur : 9.64 m

Largeur : 4.80 m

**Porte**

Type battante

Matière pvc

Vitrage double

**Sol**

Carrelage

**Hauteur sous-plafond**

3,5 m

**Éclairage**

Spots encastrés

**Éclairage**

Points lumineux mural

**Chauffage**

Radiateur(s)

**Escalier**

Matériaux bois

Type avec palier 2/4 tournant

Rez-de-chaussée

Séjour



 superficie : 29.01 m<sup>2</sup>

Longueur : 7.87 m

Largeur : 3.68 m

**Accès**

Terrasse

Jardin

**Porte**

Battante

Pvc

Double

**Fenêtre**

Châssis PVC double vitrage  
type sans ouverture

**Sol**

Massif

**Hauteur sous-plafond**

3,5 m

**Éclairage**

Au plafond

**Chauffage**

Cassette à bois

**Prise(s) électrique(s)**

10

**Prise télédistribution**

1

**Prise téléphone**

1

Rez-de-chaussée

Cuisine



 superficie : 19.31 m<sup>2</sup>

Longueur : 5.70 m

Largeur : 4.41 m

**Hauteur sous-plafond**

2,5 m

**Prise(s) électrique(s)**

6

**Four micro ondes**

De la marque Siemens

**Accès**

Terrasse

Jardin

**Évier**

Simple

Avec égouttoir

**Plaque de cuisson**

Gaz

Siemens

**Hotte**

En îlot

Extérieure

Franke

**Lave-vaisselle**

Full-intégré

Siemens

**Four**

Électrique

Siemens

**Porte**

Coulissante

Pvc

Double

**Fenêtre**

Châssis PVC double vitrage  
type sans ouverture

**Éclairage**

Au plafond

Rez-de-chaussée

Salle de douche



 superficie : 9.01 m<sup>2</sup>

Longueur : 3.28 m

Largeur : 2.74 m

**Douche**

Cabine

**Sol**

Vinyle

**Lavabo**

Simple

**Hauteur sous-plafond**

3,5 m

**Évier**

Simple

**Éclairage**

Mural

**Fenêtre**

Châssis PVC double vitrage  
type oscillo-battants

**Prise(s) électrique(s)**

2



Rez-de-chaussée

Bureau



 superficie : 8.59 m<sup>2</sup>

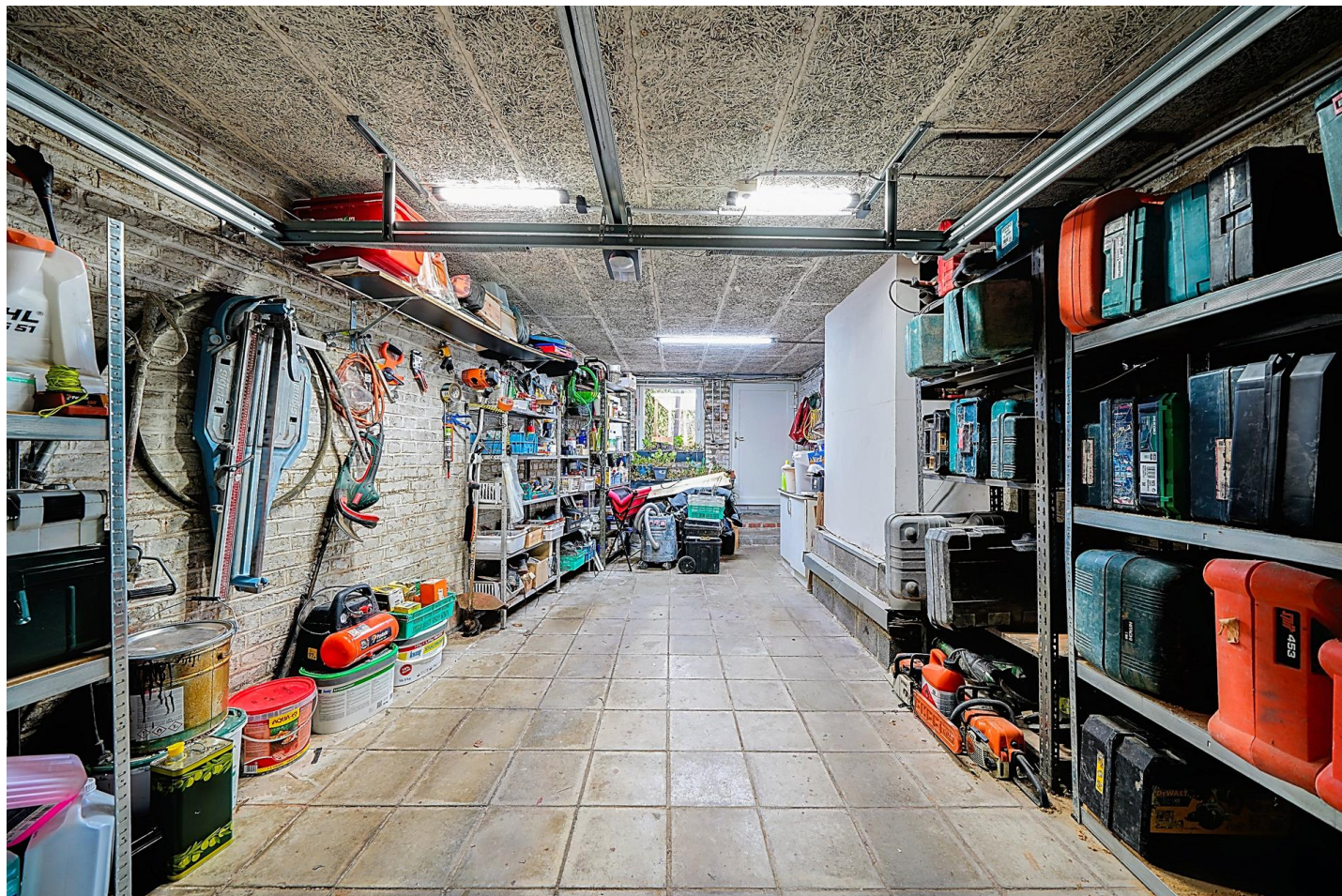
Longueur : 3.28 m

Largeur : 2.61 m

<b>Fenêtre</b>	Châssis PVC double vitrage type oscillo-battants	<b>Prise(s) électrique(s)</b>	3
<b>Sol</b>	Plancher	<b>Prise téléphone</b>	1
<b>Hauteur sous-plafond</b>	3,5 m	<b>Prise réseau</b>	1
<b>Éclairage</b>	Mural		

Rez-de-chaussée

Garage



 superficie : 25.84 m<sup>2</sup>

Longueur : 7.60 m

Largeur : 4.06 m

<b>Accès</b>	Parking place(s) 1	<b>Hauteur sous-plafond</b>	2,4 m
<b>Porte</b>		<b>Éclairage</b>	Points lumineux au plafond
Type sectionnelle automatique		<b>Oui</b>	1
Matière aluminium		<b>Prise(s) électrique(s)</b>	3
<b>Sol</b>	Carrelage	<b>Borne de recharge</b>	Oui

1er étage

Hall de nuit



 superficie : 8.62 m<sup>2</sup>

Longueur : 5.15 m

Largeur : 1.67 m

**Escalier**

Matériaux bois

Type avec palier 2/4 tournant

**Fenêtre**

Châssis PVC double vitrage  
type oscillo-battants

**Sol**

Hauteur sous-plafond

Éclairage

Prise(s) électrique(s)

Plancher

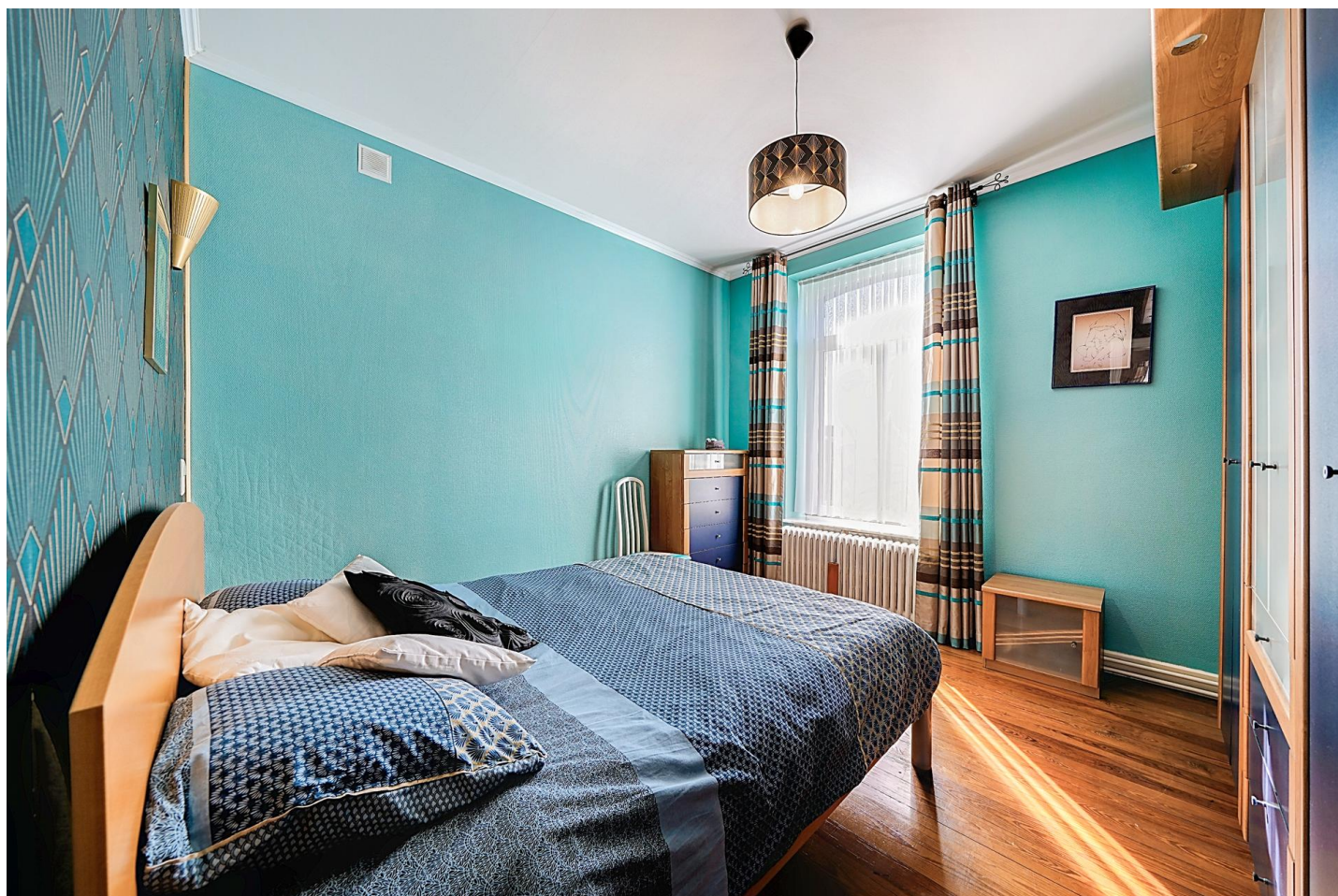
2,9 m

Points lumineux mural

1

1er étage

Chambre 1



 superficie : 13.55 m<sup>2</sup>

Longueur : 3.71 m

Largeur : 3.65 m

<b>Fenêtre</b>	Châssis PVC double vitrage type oscillo-battants	<b>Chauffage</b>	Radiateur(s)
<b>Sol</b>	Plancher	<b>Prise(s) électrique(s)</b>	2
<b>Hauteur sous-plafond</b>	2,9 m	<b>Prise télédistribution</b>	1
<b>Éclairage</b>	Points lumineux au plafond		

1er étage

Chambre 2



 superficie : 13.58 m<sup>2</sup>

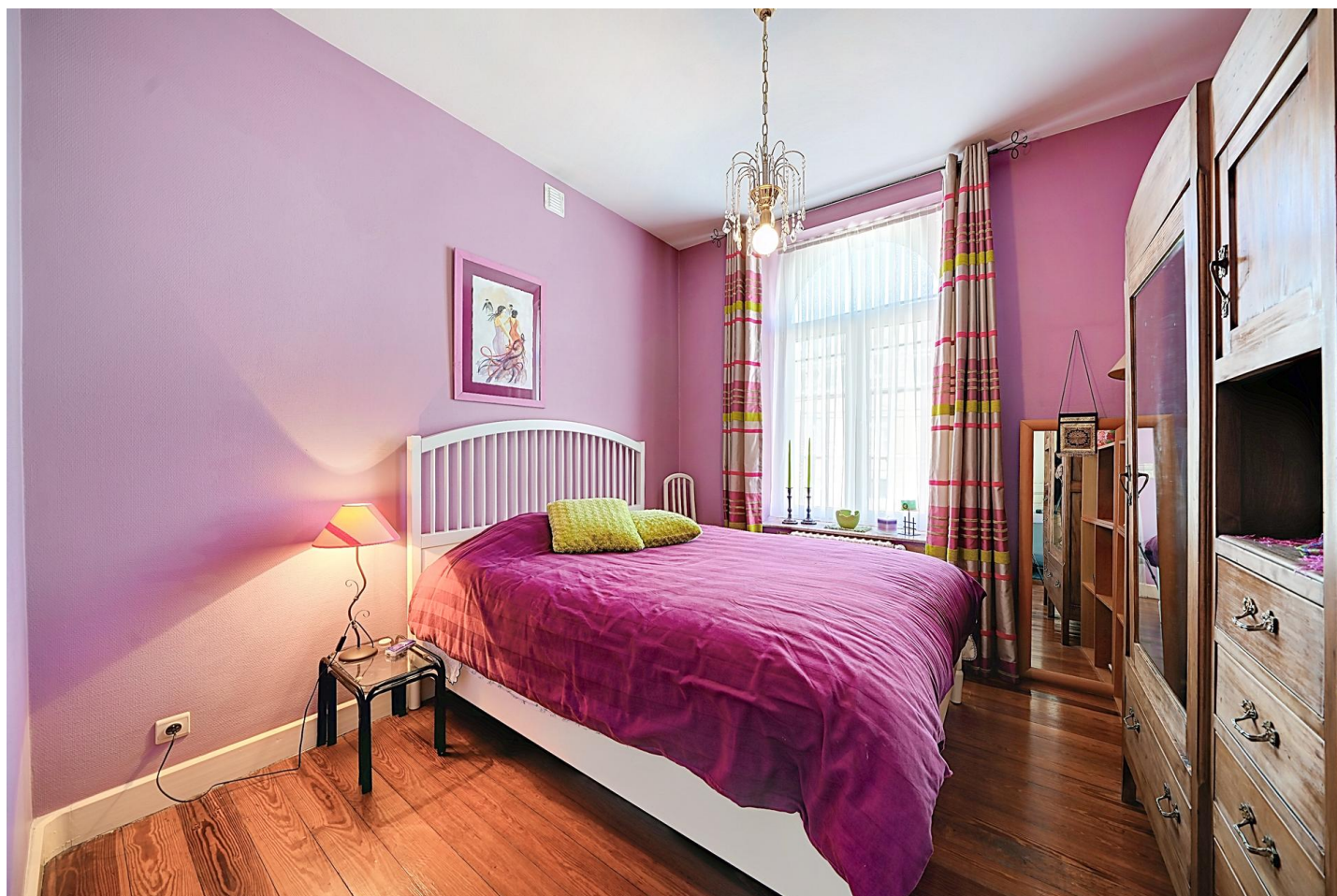
Longueur : 3.71 m

Largeur : 3.65 m

<b>Fenêtre</b>	Châssis PVC double vitrage type oscillo-battants	<b>Chauffage</b>	Radiateur(s)
<b>Sol</b>	Plancher	<b>Prise(s) électrique(s)</b>	4
<b>Hauteur sous-plafond</b>	2,9 m	<b>Prise télédistribution</b>	1
<b>Éclairage</b>	Points lumineux au plafond		

1er étage

Chambre 3



 superficie : 10.33 m<sup>2</sup>

Longueur : 3.27 m

Largeur : 3.15 m

<b>Fenêtre</b>	Châssis PVC double vitrage type oscillo-battants	<b>Éclairage</b>	Au plafond
<b>Sol</b>	Plancher	<b>Prise(s) électrique(s)</b>	3
<b>Hauteur sous-plafond</b>	2,9 m	<b>Prise télédistribution</b>	1

1er étage

Salle de douche



 superficie : 4.25 m<sup>2</sup>

Longueur : 2.57 m

Largeur : 1.65 m

**Douche**

**WC**

**Lavabo**

**Murs**

**Fenêtre**

**Sol**

**Hauteur sous-plafond**

Cabine

Suspendu

Simple

Carrelés au 3/4

Châssis bois double vitrage type  
oscillo-battants

Vinyle

2,9 m

**Éclairage**

Points lumineux au plafond

Spots encastrés

**Chauffage**

Radiateur(s)

**Prise(s) électrique(s)**

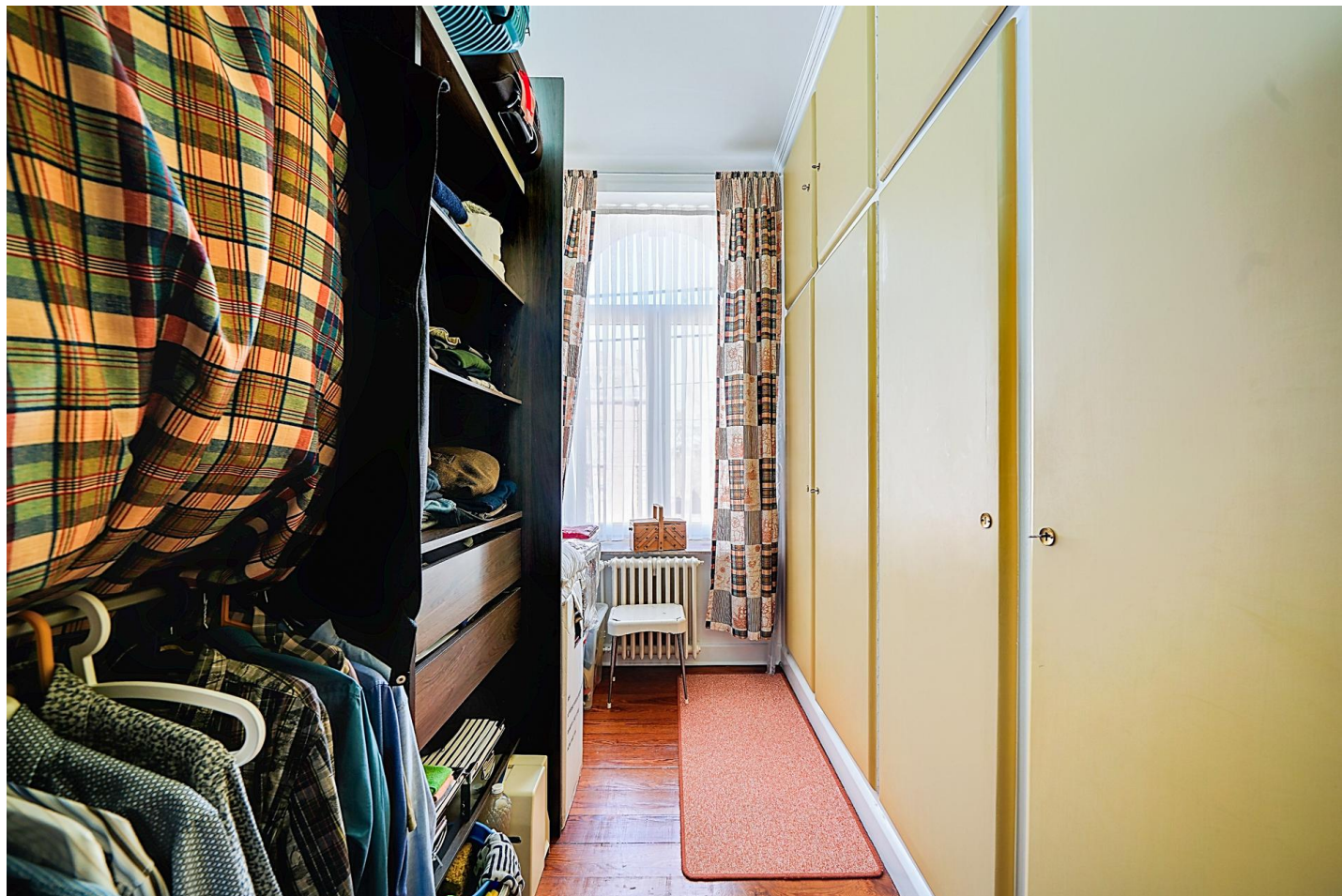
4

**Mobilier**

Oui

1er étage

Dressing



 superficie : 7.39 m<sup>2</sup>

Longueur : 3.28 m

Largeur : 2.24 m

**Hauteur sous-plafond**

2,9 m

**Sol**

Plancher

**Prise(s) électrique(s)**

2

**Éclairage**

Mural

**Fenêtre**

Châssis PVC double vitrage  
type oscillo-battants



2ème étage

Chambre 4



 superficie : 37.17 m<sup>2</sup>

Longueur : 7.63 m

Largeur : 6.09 m

**Avec évier** Oui

**Oui** 1

**Fenêtre**

Fenêtre 2 châssis type fenêtre de toit matière bois vitrage double type de fenêtre fenêtre de toit

Châssis PVC double vitrage type oscillo-battants

**Sol** Plancher

**Hauteur sous-plafond** 3,5 m

**Type de plafond** Plafond mansardé

**Éclairage**

Au plafond

Spots encastrés

**Prise(s) électrique(s)** 7

2ème étage

Chambre 5



 superficie : 13.33 m<sup>2</sup>

Longueur : 5.05 m

Largeur : 3.38 m

**Fenêtre**

Type de fenêtre fenêtre de toit

Châssis type fenêtre de toit matière bois

**Sol**

Plancher

**Hauteur sous-plafond**

3,5 m

**Type de plafond**

Plafond mansardé

**Éclairage**

Points lumineux mural

**Prise(s) électrique(s)**

2

2ème étage

Salle de douche 2



 superficie : 4.44 m<sup>2</sup>

Longueur : 2.19 m

Largeur : 2.03 m

**Douche**

Cabine

**Sol**

Tapis plain

**WC**

Suspendu

**Hauteur sous-plafond**

2,5 m

**Lavabo**

Simple

**Type de plafond**

Plafond mansardé

**Évier**

Simple

**Éclairage**

Au plafond

**Murs**

Carrelés au 3/4

**Prise(s) électrique(s)**

3

**Fenêtre**

**Mobiliers**

Oui

Type de fenêtre fenêtre de toit

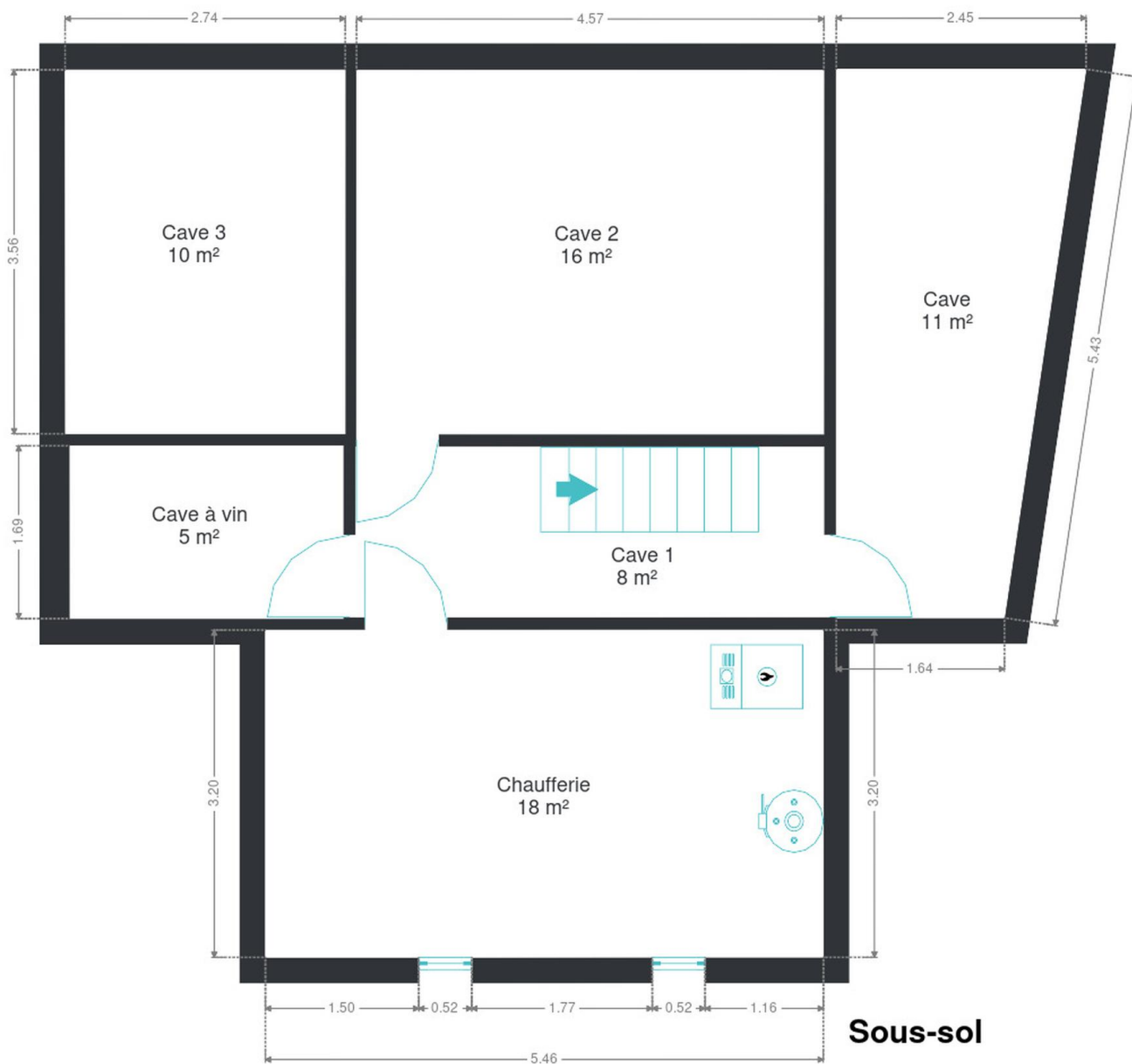
Châssis type fenêtre de toit matière bois

Vitrage double

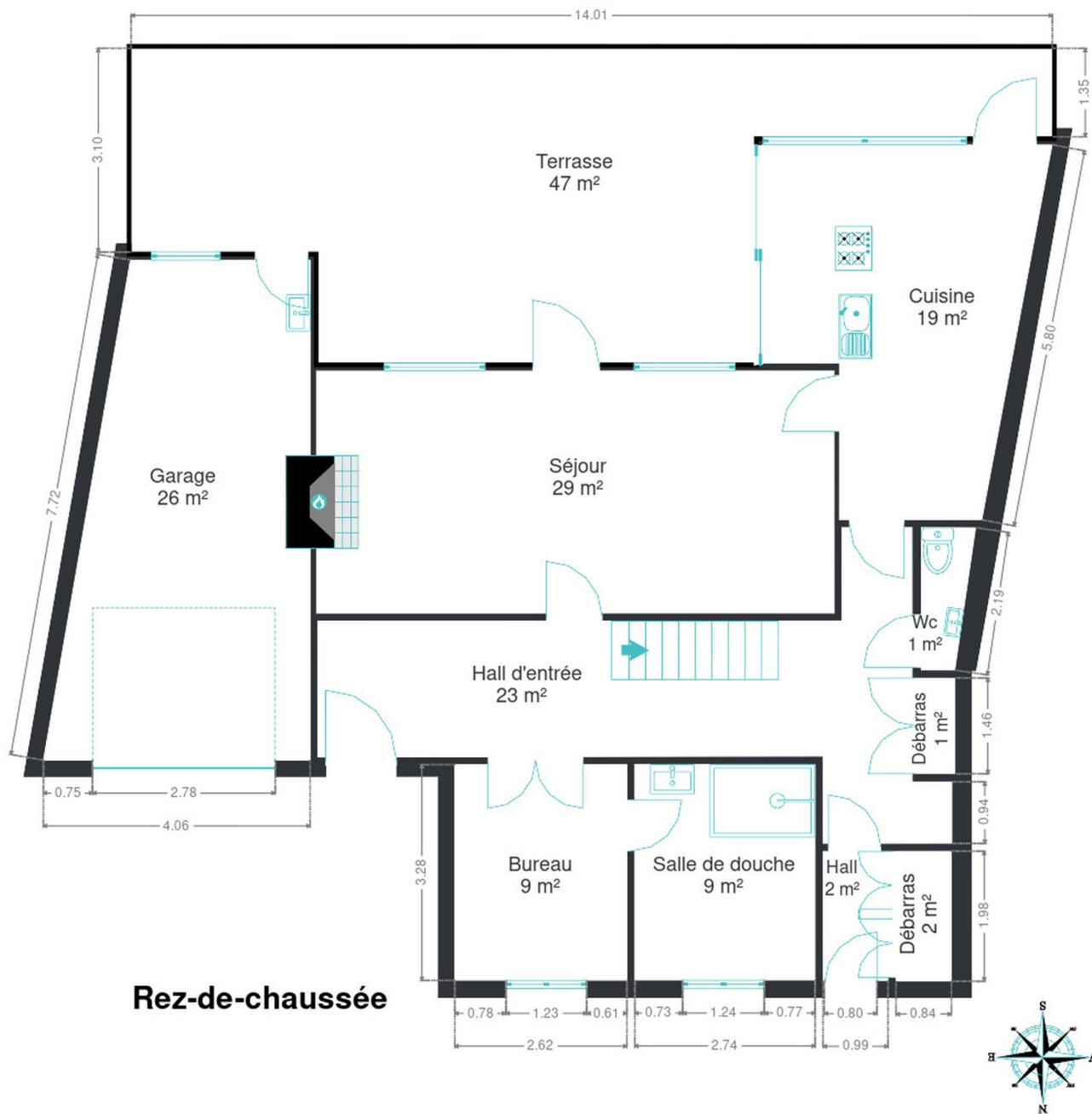
## RÉCAPITULATIF DES MÉTRÉS

Rez-de-chaussée	Longueur	Largeur	Superficie
Hall d'entrée	9.64 m	4.80 m	22.56 m <sup>2</sup>
Séjour	7.87 m	3.68 m	29.01 m <sup>2</sup>
Cuisine	5.70 m	4.41 m	19.31 m <sup>2</sup>
Salle de douche	3.28 m	2.74 m	9.01 m <sup>2</sup>
Bureau	3.28 m	2.61 m	8.59 m <sup>2</sup>
Garage	7.60 m	4.06 m	25.84 m <sup>2</sup>
1er étage	Longueur	Largeur	Superficie
Hall de nuit	5.15 m	1.67 m	8.62 m <sup>2</sup>
Chambre 1	3.71 m	3.65 m	13.55 m <sup>2</sup>
Chambre 2	3.71 m	3.65 m	13.58 m <sup>2</sup>
Chambre 3	3.27 m	3.15 m	10.33 m <sup>2</sup>
Salle de douche	2.57 m	1.65 m	4.25 m <sup>2</sup>
Dressing	3.28 m	2.24 m	7.39 m <sup>2</sup>
2ème étage	Longueur	Largeur	Superficie
Chambre 4	7.63 m	6.09 m	37.17 m <sup>2</sup>
Chambre 5	5.05 m	3.38 m	13.33 m <sup>2</sup>
Salle de douche 2	2.19 m	2.03 m	4.44 m <sup>2</sup>
<b>Total</b>			<b>226.98 m<sup>2</sup></b>

Plan - Sous-sol



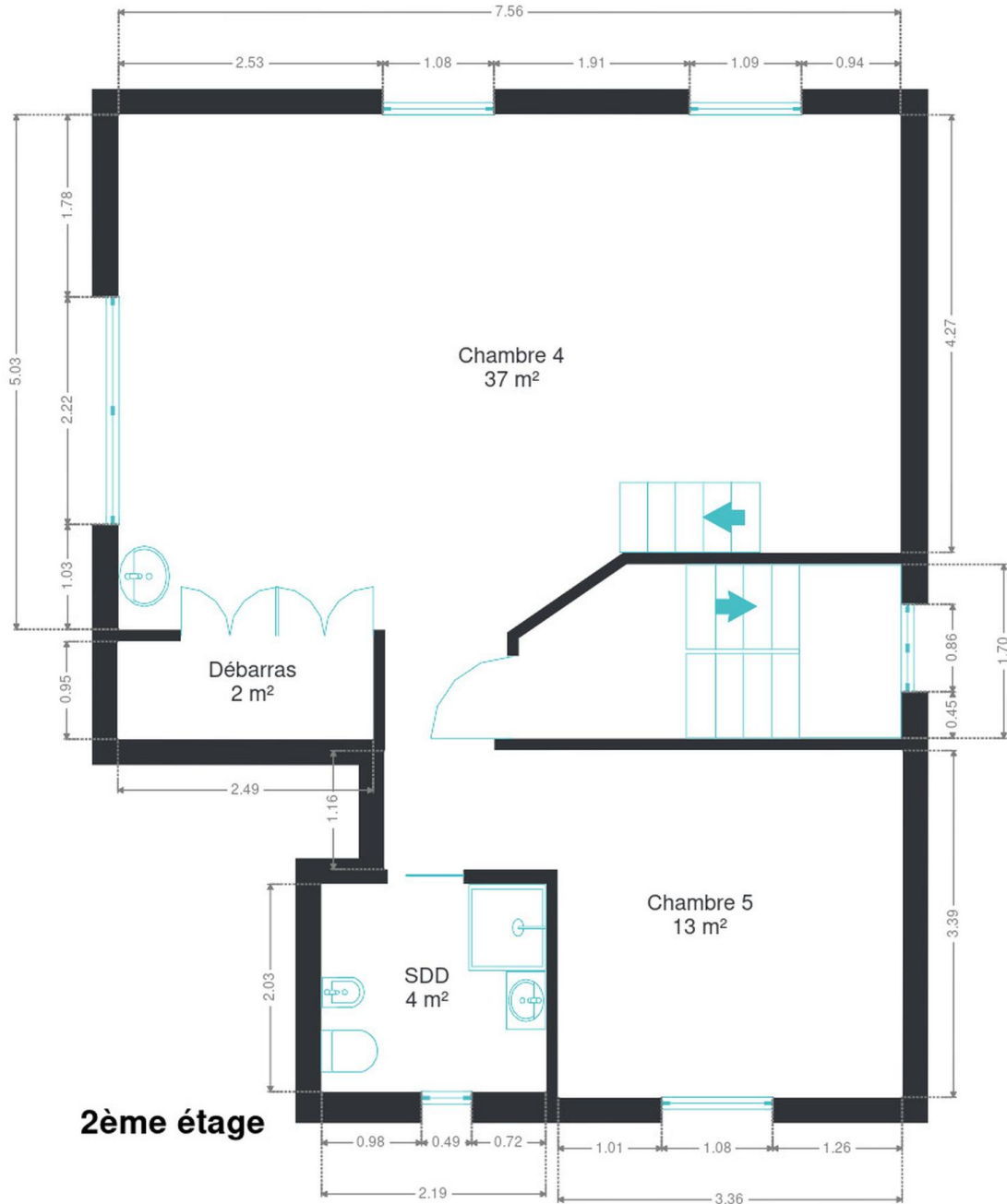
Plan - Rez-de-chaussée



Plan - 1er étage



Plan - 2ème étage





## Extérieur



## Extérieur

---



## Technique

### Zingueries

Bon

Zinc

**État** Bon

**Couverture** Ardoises artificielles

**Matériaux façade** Brique rouge

**État** Bon

**Châssis** Couleur blanc, vitrage double, matière pvc

**Adoucisseur d'eau** Oui

**Compteur gaz** Oui

### Chauffe-eau

Nombre de litres 150, nombre 1

Bulex

### Alarme

Oui, vidéosurveillance, telesurveillance, sans fil

Société Verisure

**Parlophone** Oui

**Vidéophone** Oui

**Compteur électrique** Bi-horaire

### Chauffage

Central

Gaz

Cassette à bois

Vaillant

Nombre 1

Oui

**Compt. d'eau** Nombre 1

**Ascenseur** Non

**TV** Prise tv

**Téléphone** Oui

**Internet** Adsl



## Description détaillée de l'environnement

### MOBILITÉ

Aéroport	5000 m
Arrêt de bus	350 m
Accès ferroviaire	5000 m
Accès autoroutier	500 m

### ÉCOLES

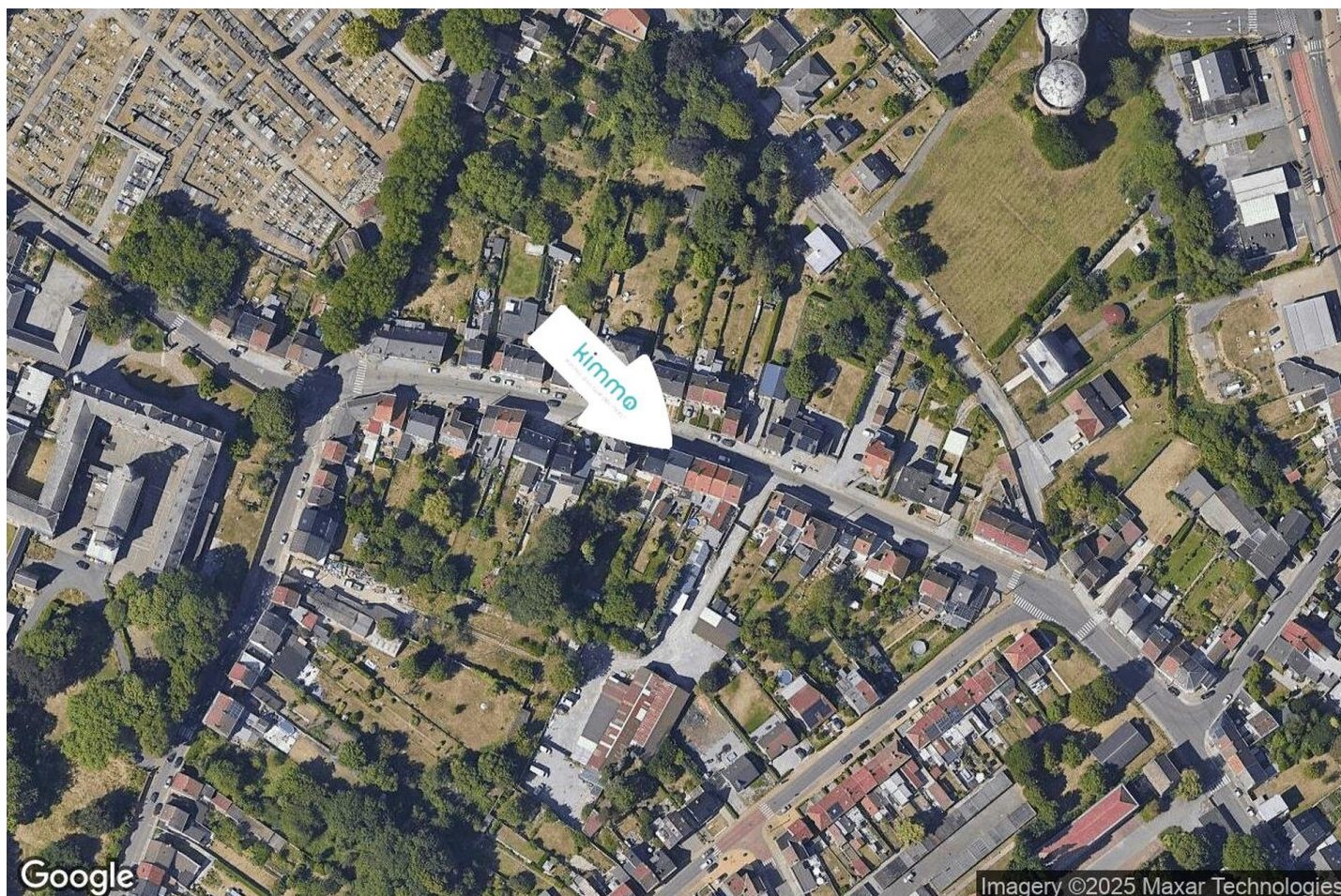
ECEPS de Jumet	1126 m
Athénée Royal Orsini Dewerpe de Jumet	1131 m
La Renaissance	1159 m
Ecole St Joseph Jumet Heigne	1437 m
Collège des Étoiles de Charleroi	1560 m
École Notre-Dame de Celle	1686 m
Ecole St Joseph Jumet Houbois	1776 m
Institut St-Joseph	1868 m



### POINTS D'INTÉRÊTS

Restaurant	298 m
Lunch Garden Jumet	
Restaurant	367 m
Quick Jumet	
Location de voitures	606 m
Europcar Charleroi	
Supermarché	1152 m
Colruyt	
Hébergement	1360 m
B&B Carpe Diem	
Hébergement	1510 m
B&B Le Bonimenteur	
Point d'intérêt	1606 m
Ecole Libre de Coiffure et d'Esthétique	
Hébergement	1715 m
Class'Eco Charleroi	

## Plan situation



- 🏠 Kimmo, plus que des mots !
- 📍 Route de Philippeville 167, 6010 Couillet
- ✉ info@kimmo.immo
- ☎ +32 71 77 28 38
- 🌐 www.kimmo.immo
- 📄 N° IPI : 512.459

- 👤 Kimberley Mousset
- ✉ kimberley@kimmo.immo
- ☎ +32 491 05 06 13
- 📄 N° IPI : 512.459