

NIGEL IMMO



249 000 €

Réf. 6331306

Rue d'Elmer 55 - 4020 Wandre



180 m²



4



2

Nigel IMMO

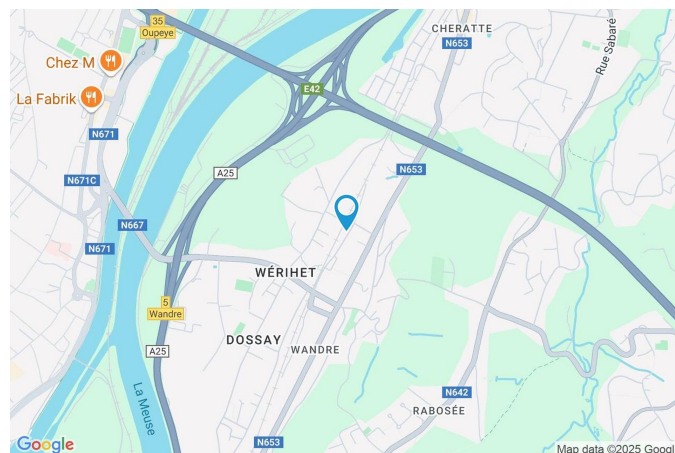
Rue de la Wallonie 2A 4680 Hermée

tel : 003242643804 / e-mail : marketing@nigel-immo.be

TVA: BE 0742.775.025 / IPI: 640511

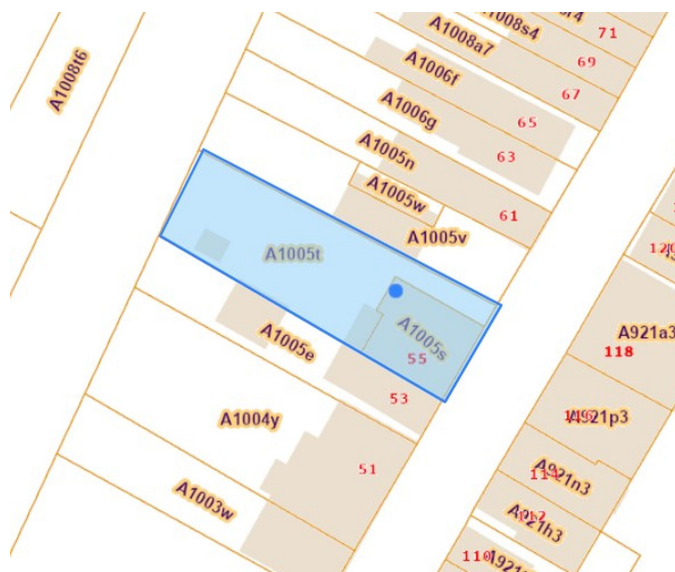
Coordonnées du bien

Rue	Rue d'Elmer
N°	55
CP	4020
Ville	Wandre
Pays	Belgique
Latitude	50.673191
Longitude	5.661450



PARCELLE - DIMENSIONS ET AMÉNAGEMENTS

➤ Orientation façade avant	Est
⚡ Déclivité	
Largeur de la façade	12.00 m
Surface bâtie au sol	116.00 m ²
Profondeur de la parcelle	36 m
Surface de la parcelle	443.00 m ²
Largeur de la parcelle	12.00 m
Informations provenant du site du cadastre	



Description globale du bien

Etat général	Bon
Surface habitable	151 m ²
Surface totale	180 m ²
Nombre de façades	3
Nombre d'étages	4
Nombre de pièces	21
Nombre de chambre(s)	4
Nombre de salle de bains	1
Nombre de salle de douches	1
	Maison



Descriptif extérieur

Jardin (terrain arrière)		Terrasse (terrain arrière)
Aménagé pelouse		Sol pavés
Plat		Orientation ouest ouest
Fermé clôtures		
Orientation		
Parking (terrain droit)	Place(s) 2	
Terrasse (terrain arrière)	11 m ²	
Oui éclairage		

Aménagement intérieur

Rez-de-chaussée	81 m ²
Salon, salle à manger, cuisine, wc, escalier, escalier, salon, cuisine, chambre, salle de douche	
1er étage	34 m ²
Hall de nuit, chambre 1, salle de bains, escalier, escalier	
2ème étage	32 m ²
Chambre 2, chambre 3, escalier	
Sous-sol	33 m ²
Cave 1, cave 2, escalier	

Rez-de-chaussée

Maison - Salon



 superficie : 12.24 m²

Longueur : 3.61 m

Largeur : 3.43 m

Porte	Matière pvc vitrée	Éclairage	Points lumineux au plafond
Fenêtre	Châssis PVC double vitrage type oscillo-battants volets type électrique matière	Prise(s) électrique(s)	3
Sol	Parquet	Prise télédistribution	Oui
Hauteur sous-plafond	3 m		

Rez-de-chaussée

Maison - Salle à manger



 superficie : 16.00 m²

Longueur : 4.01 m

Largeur : 3.98 m

Hauteur sous-plafond 3 m

Prise(s) électrique(s) 2

Prise téléphone Oui

Sol

Éclairage

Chauffage

Parquet

Points lumineux au plafond

Poêle à gaz

Rez-de-chaussée

Maison - Cuisine



 superficie : 9.68 m²

Longueur : 3.58 m

Largeur : 2.75 m

Hauteur sous-plafond 2.65 m
Prise(s) électrique(s) 4
Type Semi-équipée
Accès
 Terrasse
 Jardin
Ouvert sur Salle à manger
Évier
 Simple
 Avec égouttoir
 Matière inox

Plaque de cuisson Type gaz
Hotte Type hotte murale
Four Type à air pulsé
Porte
 Matière pvc vitrée
 Vitrage double
Fenêtre Châssis PVC double vitrage
 volets type manuel type
 oscillo-battants
Sol Parquet
Éclairage Points lumineux au plafond

Rez-de-chaussée

Maison - Wc



 superficie : 1.18 m²

Longueur : 1.18 m

Largeur : 0.99 m

WC Classique
Lavabo Simple
Sol Parquet

Hauteur sous-plafond 2.5 m
Éclairage Points lumineux mural

1er étage

Maison - Hall de nuit



 superficie : 4.04 m²

Longueur : 4.04 m

Largeur : 1.00 m

Sol

Parquet

Hauteur sous-plafond

2.85 m

Éclairage

Points lumineux au plafond

1er étage

Maison - Chambre



 superficie : 16.10 m²

Longueur : 4.03 m

Largeur : 3.99 m

Fenêtre

Châssis PVC double vitrage
type oscillo-battants

Éclairage

Points lumineux au plafond

Sol

Parquet

Prise(s) électrique(s)

3

Hauteur sous-plafond

2.9 m

1er étage

Maison - Salle de bains



 superficie : 10.78 m²

Longueur : 4.03 m

Largeur : 2.80 m

Hauteur sous-plafond 2.9 m
Prise(s) électrique(s) 2
Type Douche
Douche Italienne
WC Classique

Lavabo Simple
Fenêtre Oui
Éclairage Points lumineux au plafond
Chauffage Poêle à gaz
Sol Parquet

2ème étage

Maison - Chambre 2



 superficie : 14.38 m²

Longueur : 3.91 m

Largeur : 3.86 m

Fenêtre

Châssis bois double vitrage type
fenêtre de toit

Type de plafond

Plafond mansardé

Sol

Parquet

Éclairage

Spots encastrés

Hauteur sous-plafond

2.5 m

Prise(s) électrique(s)

2

2ème étage

Maison - Chambre 3



 superficie : 14.67 m²

Longueur : 4.01 m

Largeur : 3.90 m

Fenêtre

Châssis bois double vitrage type
fenêtre de toit

Type de plafond

Plafond mansardé

Sol

Parquet

Éclairage

Spots encastrés

Hauteur sous-plafond

2.5 m

Prise(s) électrique(s)

5

Sous-sol

Maison - Cave 1



 superficie : 14.91 m²

Longueur : 3.89 m

Largeur : 3.83 m

Sol	Briques
Hauteur sous-plafond	1.6 m
Éclairage	Points lumineux mural
Oui	1

Sous-sol

Maison - Cave 2



 superficie : 14.85 m²

Longueur : 3.85 m

Largeur : 3.84 m

Sol

Briques

Hauteur sous-plafond

1.6 m

Éclairage

Points lumineux mural

Rez-de-chaussée

Studio - Salon



 superficie : 16.02 m²

Longueur : 4.01 m

Largeur : 3.99 m

Fenêtre

Châssis PVC double vitrage
volets type manuel type
oscillo-battants

Chauffage

Radiateur(s)

Sol

Vinyle

Prise(s) électrique(s)

3

Hauteur sous-plafond

2,8 m

Prise télédistribution

1

Éclairage

Points lumineux au plafond

Rez-de-chaussée

Studio - Cuisine



 superficie : 8.86 m²

Longueur : 4.11 m

Largeur : 2.53 m

Hauteur sous-plafond 2,8 m
Prise(s) électrique(s) 4
Accès Terrasse
Évier
 Simple
 Avec égouttoir
Plaque de cuisson Électrique
Hotte
 Hotte sous-encastree
 Extérieure

Frigo Encastré
Four À air pulsé
Porte
 Pvc
 Double
Fenêtre Châssis PVC double vitrage
 type oscillo-battants volets type
 manuel
Sol Vinyle
Éclairage Au plafond

Rez-de-chaussée

Studio - Chambre



 superficie : 11.23 m²

Longueur : 3.97 m

Largeur : 3.61 m

Fenêtre

Châssis PVC double vitrage
type oscillo-battants volets type
électrique

Éclairage

Points lumineux au plafond

Sol

Vinyle

Chauffage

Radiateur(s)

Hauteur sous-plafond

2,8 m

Prise(s) électrique(s)

3

Rez-de-chaussée

Studio - Salle de douche



 superficie : 2.75 m²

Longueur : 1.71 m

Largeur : 1.60 m

Douche

Cabine

Hauteur sous-plafond

2,8 m

WC

Classique

Éclairage

Points lumineux au plafond

Lavabo

Simple

Prise(s) électrique(s)

1

Sol

Vinyle



Réf. 6331306

Adresse du bien :
Rue d'Elmer 55 4020 - Wandre

Maison - Autres

REZ-DE-CHAUSSÉE - ESCALIER

✘ superficie : 1.65 m² Longueur : 1.94 m Largeur : 0.84 m

REZ-DE-CHAUSSÉE - ESCALIER

✘ superficie : 1.64 m² Longueur : 1.94 m Largeur : 0.84 m

1ER ÉTAGE - ESCALIER

✘ superficie : 1.62 m² Longueur : 1.91 m Largeur : 0.84 m

1ER ÉTAGE - ESCALIER

✘ superficie : 1.69 m² Longueur : 2.01 m Largeur : 0.84 m

2ÈME ÉTAGE - ESCALIER

✘ superficie : 3.09 m² Longueur : 3.85 m Largeur : 0.80 m



Réf. 6331306

Adresse du bien :
Rue d'Elmer 55 4020 - Wandre

SOUS-SOL - ESCALIER

 superficie : 3.38 m²

Longueur : 3.88 m

Largeur : 0.87 m



Réf. 6331306

Adresse du bien :
Rue d'Elmer 55 4020 - Wandre

RÉCAPITULATIF DES MÉTRÉS

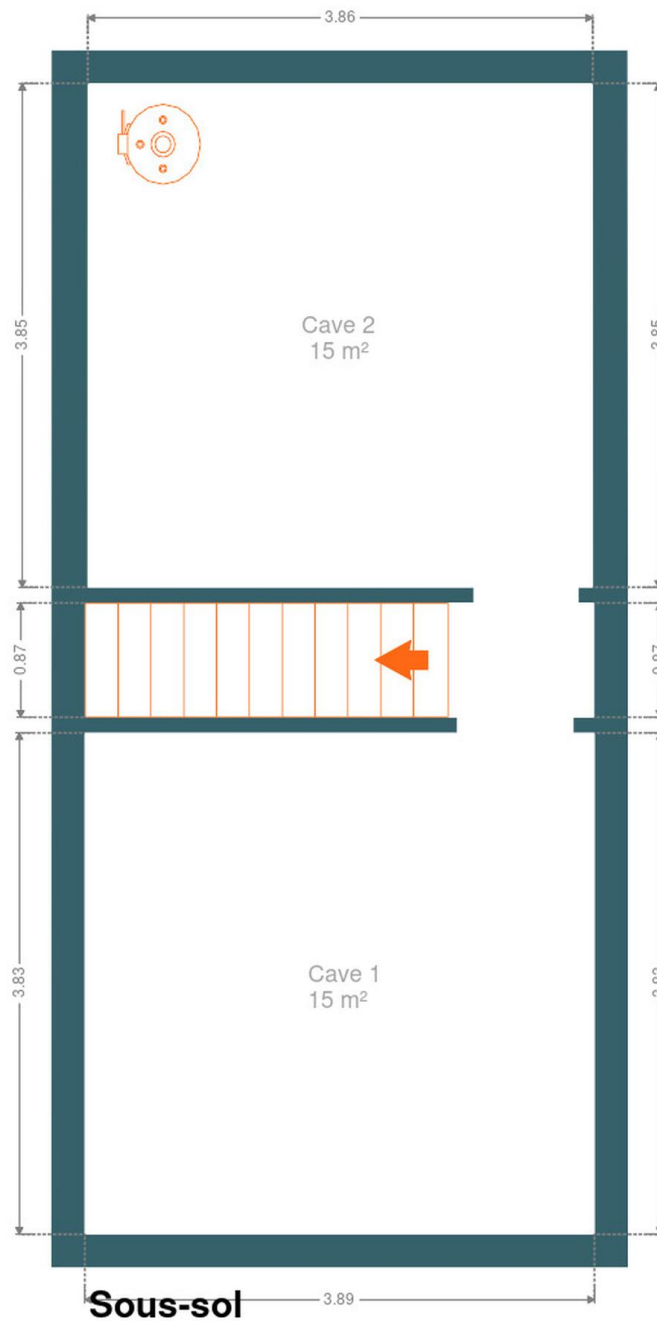
Maison

Rez-de-chaussée	Longueur	Largeur	Superficie
Salon	3.61 m	3.43 m	12.24 m ²
Salle à manger	4.01 m	3.98 m	16.00 m ²
Cuisine	3.58 m	2.75 m	9.68 m ²
Wc	1.18 m	0.99 m	1.18 m ²
Escalier	1.94 m	0.84 m	1.65 m ²
Escalier	1.94 m	0.84 m	1.64 m ²
1er étage	Longueur	Largeur	Superficie
Hall de nuit	4.04 m	1.00 m	4.04 m ²
Chambre	4.03 m	3.99 m	16.10 m ²
Salle de bains	4.03 m	2.80 m	10.78 m ²
Escalier	1.91 m	0.84 m	1.62 m ²
Escalier	2.01 m	0.84 m	1.69 m ²
2ème étage	Longueur	Largeur	Superficie
Chambre 2	3.91 m	3.86 m	14.38 m ²
Chambre 3	4.01 m	3.90 m	14.67 m ²
Escalier	3.85 m	0.80 m	3.09 m ²
Sous-sol	Longueur	Largeur	Superficie
Cave 1	3.89 m	3.83 m	14.91 m ²
Cave 2	3.85 m	3.84 m	14.85 m ²
Escalier	3.88 m	0.87 m	3.38 m ²

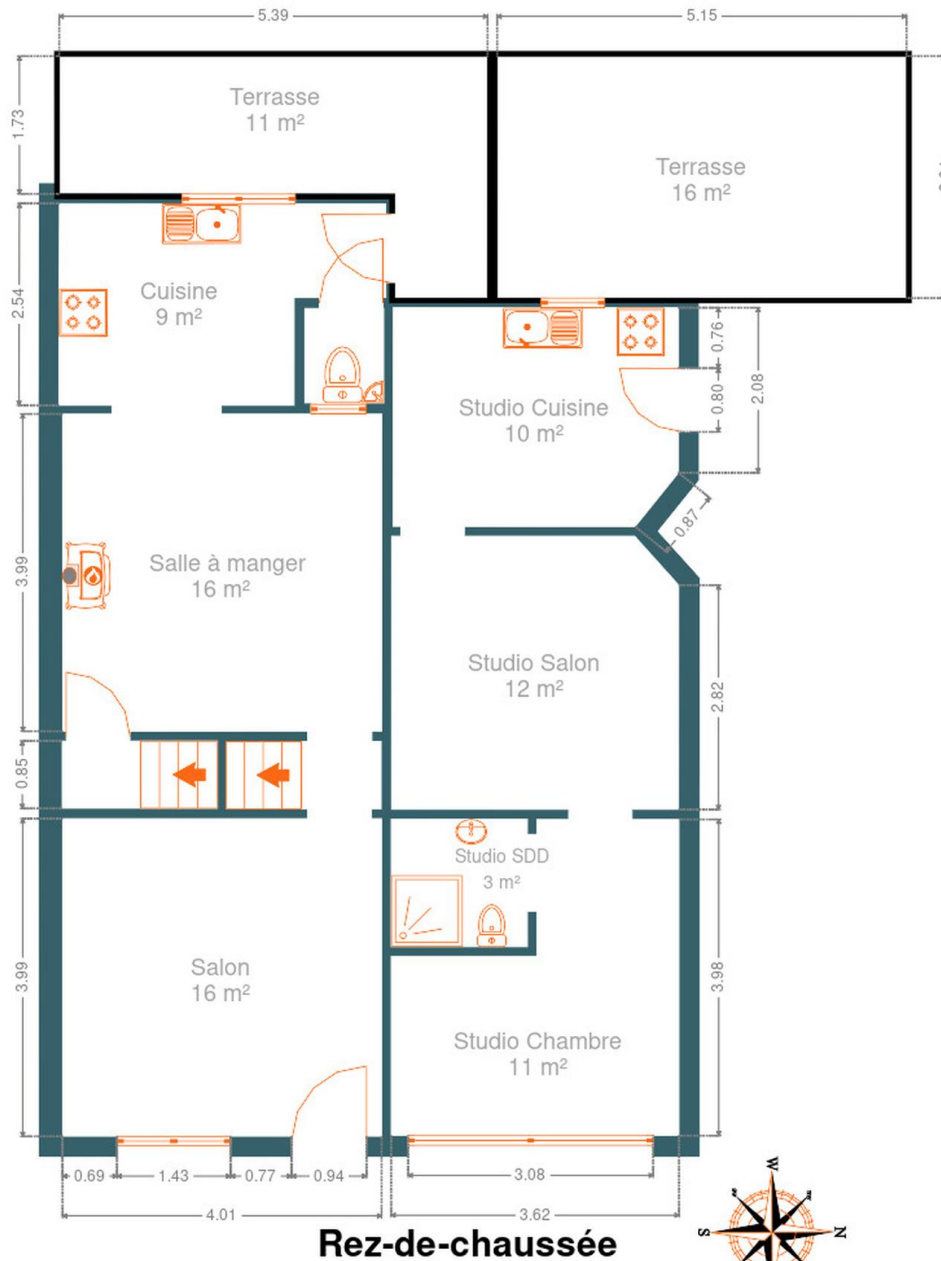
Studio

Rez-de-chaussée	Longueur	Largeur	Superficie
Salon	4.01 m	3.99 m	16.02 m ²
Cuisine	4.11 m	2.53 m	8.86 m ²
Chambre	3.97 m	3.61 m	11.23 m ²
Salle de douche	1.71 m	1.60 m	2.75 m ²
Total			180.76 m²

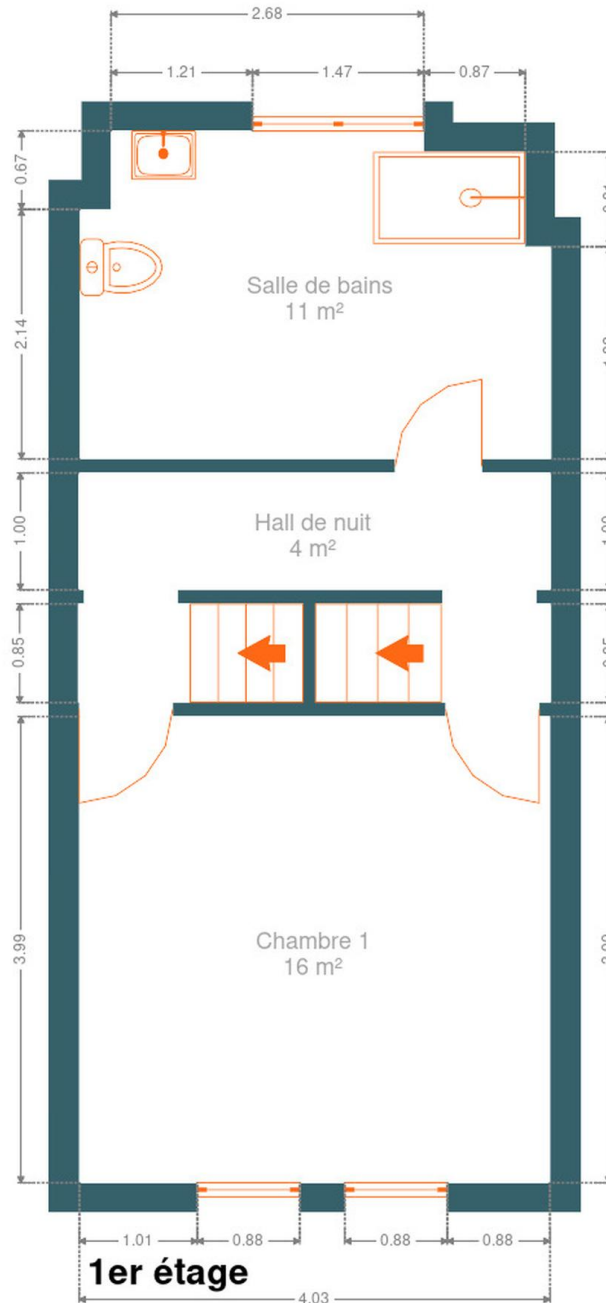
Plan - Sous-sol



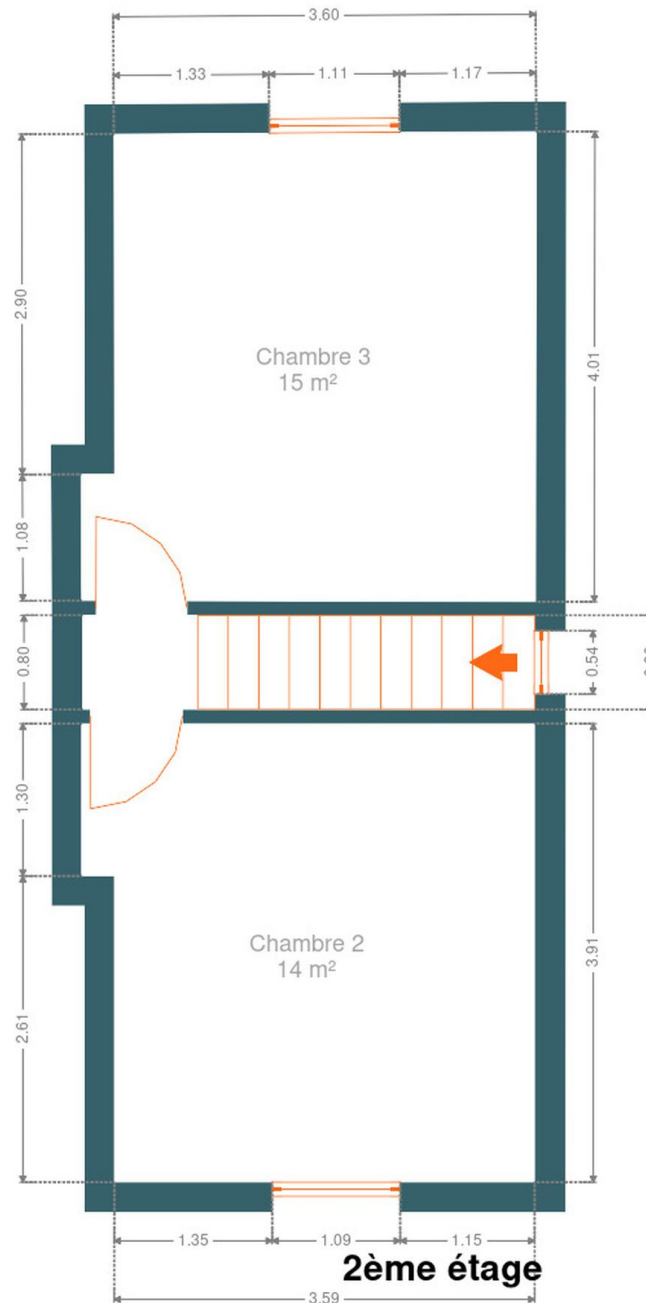
Plan - Rez-de-chaussée



Plan - 1er étage



Plan - 2ème étage



Extérieur





Réf. 6331306

Adresse du bien :
Rue d'Elmer 55 4020 - Wandre

Extérieur



Technique

Zingueries	Zinc
État	Bon
Couverture	Tuiles
Matériaux façade	Brique
Etat	Bon
Châssis	
Pvc	
Blanc	
Double	
Électrique	
Compteur gaz	Nombre 2
Chauffe-eau	Nombre 1
Compteur électrique	Nombre 2
Chauffage	
Individuel	
Gaz de ville	
Poêle	
Compt. d'eau	Nombre 2
TV	Prise tv



Description détaillée de l'environnement

MOBILITÉ

Arrêt de bus	300 m
Accès ferroviaire	450 m
Accès autoroutier	1000 m

ÉCOLES

École fondamentale communale de Wandre-Pont	560 m
---	-------



POINTS D'INTÉRÊTS

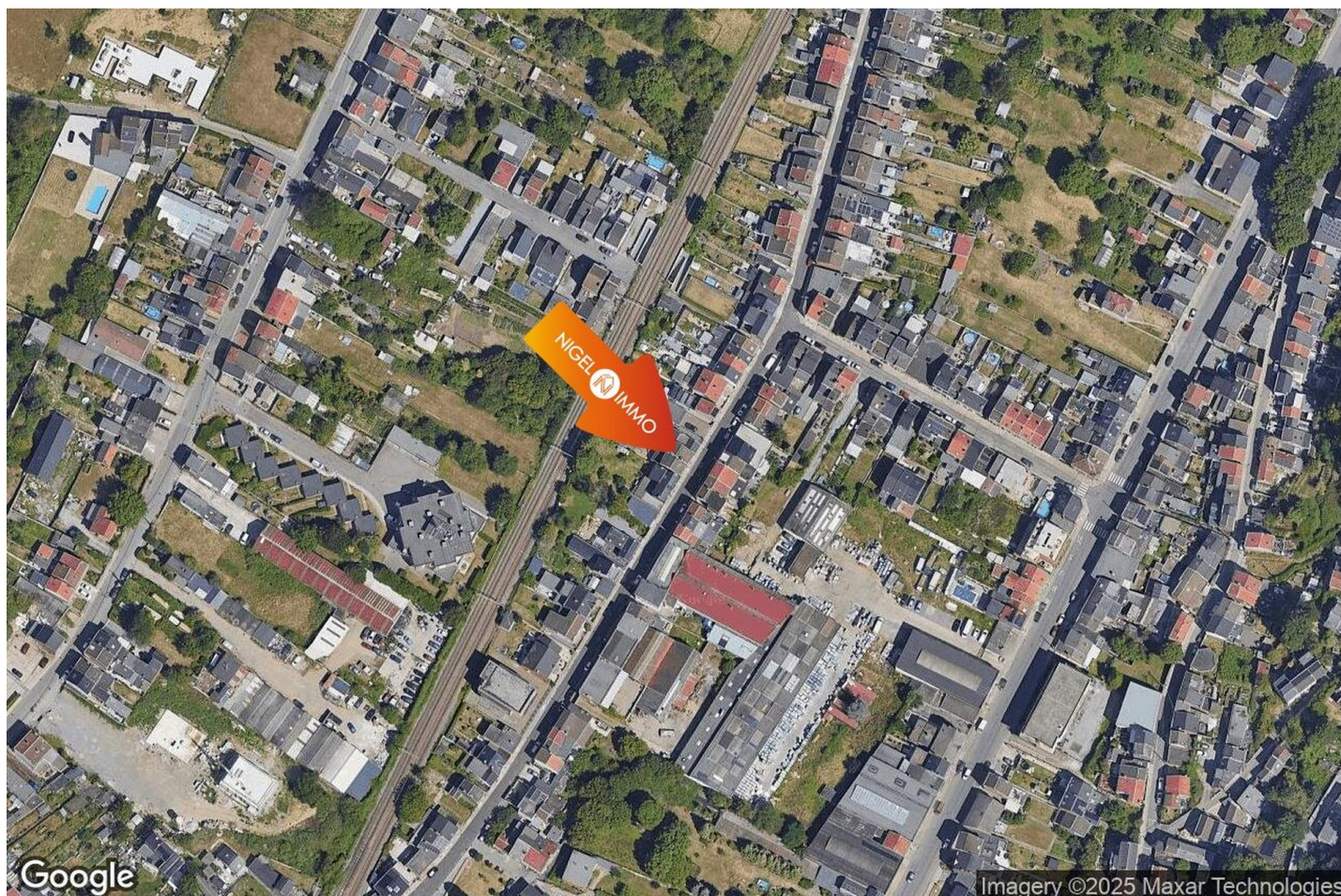
Station de bus	824 m
WANDRE Station de pompage	
Hébergement	884 m
Studio wandre	
Articles pour la maison	941 m
Retif Liège	
Électricien	1302 m
4S (ex megatech)	
Université	1464 m
Province de Liège	
Université	1559 m
Aide (Association Intercommunale pour le Démergem...)	
Repas à emporter	1564 m
Knossos II (Herstal)	
Maison funéraire	1568 m
Pompes Funèbres BESEM	



Réf. 6331306

Adresse du bien :
Rue d'Elmer 55 4020 - Wandre

Plan situation



- 🏠 Nigel IMMO
- 📍 Rue de la Wallonie 2A, 4680 Hermée
- ✉️ marketing@nigel-immo.be
- ☎️ +32 4 264 38 04
- 📄 N° IPI : 511.640

- 👤 Nigel IMMO
- ✉️ marketing@nigel-immo.be
- ☎️ +32 4 264 38 04
- Nigel IMMO