



BE HOME
— PARTNERS —



300 000 €

Réf. BRUXELLES 27

Rue de Bruxelles 27 - 1470 Genappe



516 m²



4

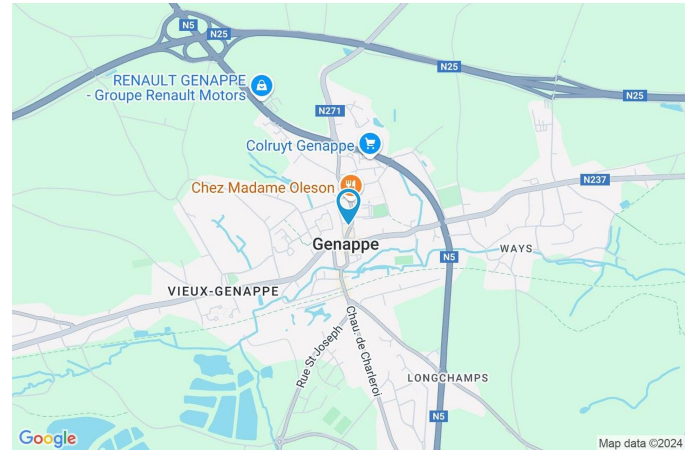


0

Be Home Partners - N° d'entreprise | TVA : BE0830.645.048
N° IPI 503.617

Coordonnées du bien

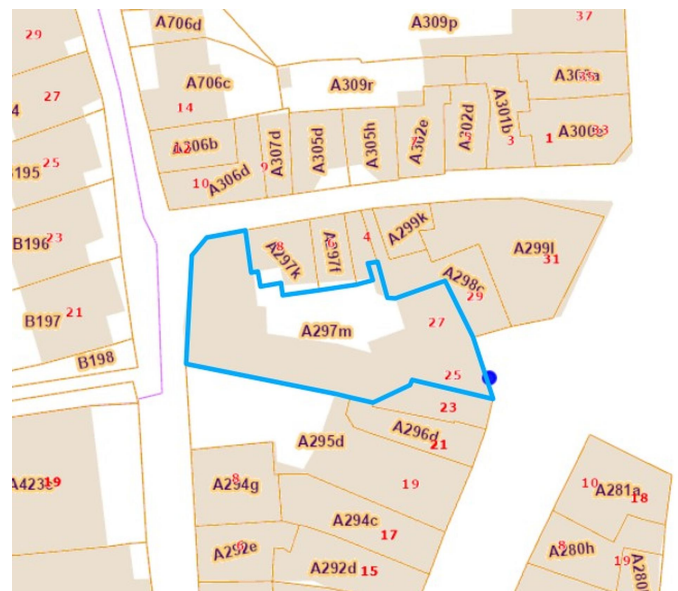
Rue	Rue de Bruxelles
N°	27
CP	1470
Ville	Genappe
Pays	Belgique
Latitude	50.611546
Longitude	4.450837



PARCELLE - DIMENSIONS ET AMÉNAGEMENTS

➤ Orientation façade avant	Est
➤ Déclivité	
➤ Largeur de la façade	0.00 m
➤ Surface bâtie au sol	0.00 m ²
➤ Profondeur de la parcelle	0 m
➤ Surface de la parcelle	0.00 m ²
➤ Largeur de la parcelle	0.00 m

Informations provenant du site du cadastre



Description globale du bien

Etat général	À rénover
Surface habitable	327 m ²
Surface totale	516 m ²
Nombre de façades	2
Nombre d'étages	3
Nombre de pièces	23
Nombre de chambre(s)	4
	Maison
Garage	4 place(s)



Aménagement intérieur

Rez-de-chaussée	256 m ²
Rez commercial 1, rez commercial 2, rez commercial 3, salon, cuisine, garage 1, garage 2, garage 3, garage 4, wc, hall 1	
1er étage	147 m ²
Chambre 1, chambre 2, chambre 3, chambre 4, salle de bains, escalier, débarras, hall 2, surface	
2ème étage	113 m ²
Grenier 1, grenier 2	

Rez-de-chaussée

Rez commercial 1



 superficie : 34.89 m²

Longueur : 7.35 m

Largeur : 5.40 m

Fenêtre

Châssis alu double vitrage type
coulissants

Air conditionné

Chaud-froid

Sol

Carrelage

Hauteur sous-plafond

2.70 m

Éclairage

Spots encastrés

Prise(s) électrique(s)

8

Rez-de-chaussée

Rez commercial 2



✗ superficie : 25.98 m²

Longueur : 6.21 m

Largeur : 5.10 m

Fenêtre

Châssis PVC double vitrage
type oscillo-battants

Éclairage

Spots encastrés

Sol

Béton

Hauteur sous-plafond

2.42 m

Accès

Cour

Prise(s) électrique(s)

16

Porte

Type battante

Matière pvc

Rez-de-chaussée

Rez commercial 3



✗ superficie : 56.06 m²

Longueur : 12.42 m

Largeur : 5.03 m

Fenêtre

Châssis PVC double vitrage
type oscillo-battants

Éclairage

Spots encastrés

Sol

Béton

Hauteur sous-plafond

2.42 m

Accès

Cour

Prise(s) électrique(s)

10

Porte

Type battante

Matière pvc vitrée

Vitrage double

Rez-de-chaussée

Salon



 superficie : 32.51 m²

Longueur : 5.83 m

Largeur : 5.57 m

Fenêtre

Châssis type battants matière bois
Vitrage simple
Volets type manuel matière bois

Sol Parquet

Hauteur sous-plafond

3.26 m

Éclairage

Point lumineux au plafond

Chauffage

Radiateur(s)

Prise(s) électrique(s)

3

Rez-de-chaussée

Cuisine



✘ superficie : 16.80 m²

Longueur : 4.69 m

Largeur : 3.58 m

Hauteur sous-plafond 3.26 m

Prise(s) électrique(s) 3

Accès Cour

Évier
Double
Avec égouttoir
Matière inox

Porte
Type battante
Matière bois

Fenêtre
Châssis type battants matière bois
Vitrage simple

Sol Carrelage
Éclairage Point lumineux au plafond
Chauffage Radiateur(s)

Rez-de-chaussée

Garage 1



 superficie : 26.10 m²

Longueur : 5.97 m

Largeur : 4.37 m

Nombre de voitures	1	Hauteur sous-plafond	2.15 m
Porte	Volets type roulant matière métallique	Éclairage	Point lumineux au plafond
Sol	Béton		

Rez-de-chaussée

Garage 2



 superficie : 15.85 m²

Longueur : 5.98 m

Largeur : 2.65 m

Rez-de-chaussée

Garage 3



 superficie : 15.84 m²

Longueur : 5.97 m

Largeur : 2.65 m

Rez-de-chaussée

Garage 4



✘ superficie : 18.41 m²

Longueur : 5.97 m

Largeur : 3.74 m

Nombre de voitures

1

Hauteur sous-plafond

3.10 m

Porte

Volets type roulant matière
métallique

Éclairage

Point lumineux au plafond

Sol

Béton

Rez-de-chaussée

Wc



✘ superficie : 0.84 m²

Longueur : 0.93 m

Largeur : 0.90 m

WC Classique

Lavabo Simple

Fenêtre

Châssis type battants matière bois

Vitrage simple

Sol Carrelage

Hauteur sous-plafond 2.77 m

Éclairage Point lumineux mural

Rez-de-chaussée

Hall 1



✘ superficie : 12.44 m²

Longueur : 6.02 m

Largeur : 5.74 m

Hauteur sous-plafond

2.76 m

Sol

Carrelage

Éclairage

Point lumineux au plafond

Chauffage

Radiateur(s)

Escalier

Matériaux bois

Type 1/4 tournant

1er étage

Chambre 1



 superficie : 16.87 m²

Longueur : 5.32 m

Largeur : 4.00 m

Fenêtre

Châssis alu double vitrage type
oscillo-battants volets type
manuel matière pvc

Éclairage

Point lumineux au plafond

Chauffage

Radiateur(s)

Sol

Vinyle

Prise(s) électrique(s)

1

Hauteur sous-plafond

3.02 m

1er étage

Chambre 2



✘ superficie : 17.26 m²

Longueur : 5.37 m

Largeur : 3.21 m

Fenêtre

Châssis alu double vitrage type
oscillo-battants volets type
manuel matière pvc

Éclairage

Point lumineux au plafond

Chauffage

Radiateur(s)

Sol

Vinyle

Prise(s) électrique(s)

1

Hauteur sous-plafond

3.0 m

1er étage

Chambre 3



✘ superficie : 28.75 m²

Longueur : 5.66 m

Largeur : 5.08 m

Fenêtre

Châssis type tabatière matière aluminium

Vitrage simple

Sol

Tapis plain

Hauteur sous-plafond

2.63 m

Éclairage

Point lumineux au plafond

Prise(s) électrique(s)

1

1er étage

Chambre 4



❌ superficie : 16.00 m²

Longueur : 4.62 m

Largeur : 3.95 m

Fenêtre

Châssis PVC double vitrage
type battants

Éclairage

Point lumineux au plafond

Sol

Vinyle

Chauffage

Radiateur(s)

Hauteur sous-plafond

2.42 m

Prise(s) électrique(s)

1

1er étage

Salle de bains



✗ superficie : 3.94 m²

Longueur : 2.41 m

Largeur : 1.63 m

Hauteur sous-plafond	2.20 m	Fenêtre	Châssis PVC double vitrage type oscillo-battants
Prise(s) électrique(s)	1	Éclairage	Spots encastrés
Baignoire	1	Chauffage	Radiateur(s)
WC	Classique	Sol	Carrelage
Lavabo	Simple	Mobiliers	Oui
Murs	Totalement carrelés		

1er étage

Débarras



 superficie : 6.98 m²

Longueur : 5.75 m

Largeur : 1.21 m

Sol

Vinyle

Hauteur sous-plafond

2.63 m

Éclairage

Point lumineux mural

1er étage

Surface



❌ superficie : 41.71 m²

Longueur : 8.24 m

Largeur : 5.10 m

Fenêtre	Châssis PVC double vitrage type battants
Sol	Béton
Éclairage	Point lumineux au plafond
Hauteur sous-plafond	2.45 m

2ème étage

Grenier 1



 superficie : 65.57 m²

Longueur : 11.95 m

Largeur : 8.08 m

Fenêtre

Châssis type fenêtre de toit matière métallique

Vitrage simple

Sol

Plancher

Hauteur sous-plafond

3.66 m

Type de plafond

Plafond mansardé

Éclairage

Point lumineux au plafond

Escalier

Matériaux bois

Type droit

2ème étage

Grenier 2



 superficie : 47.66 m²

Longueur : 11.10 m

Largeur : 6.07 m

Fenêtre

Châssis type battants matière pvc
Vitrage simple

Sol

Hauteur sous-plafond
Éclairage

Plancher

4.16 m
Point lumineux au plafond

Autres

1ER ÉTAGE - ESCALIER

✘ superficie : 9.18 m² Longueur : 5.17 m Largeur : 2.00 m

1ER ÉTAGE - HALL 2

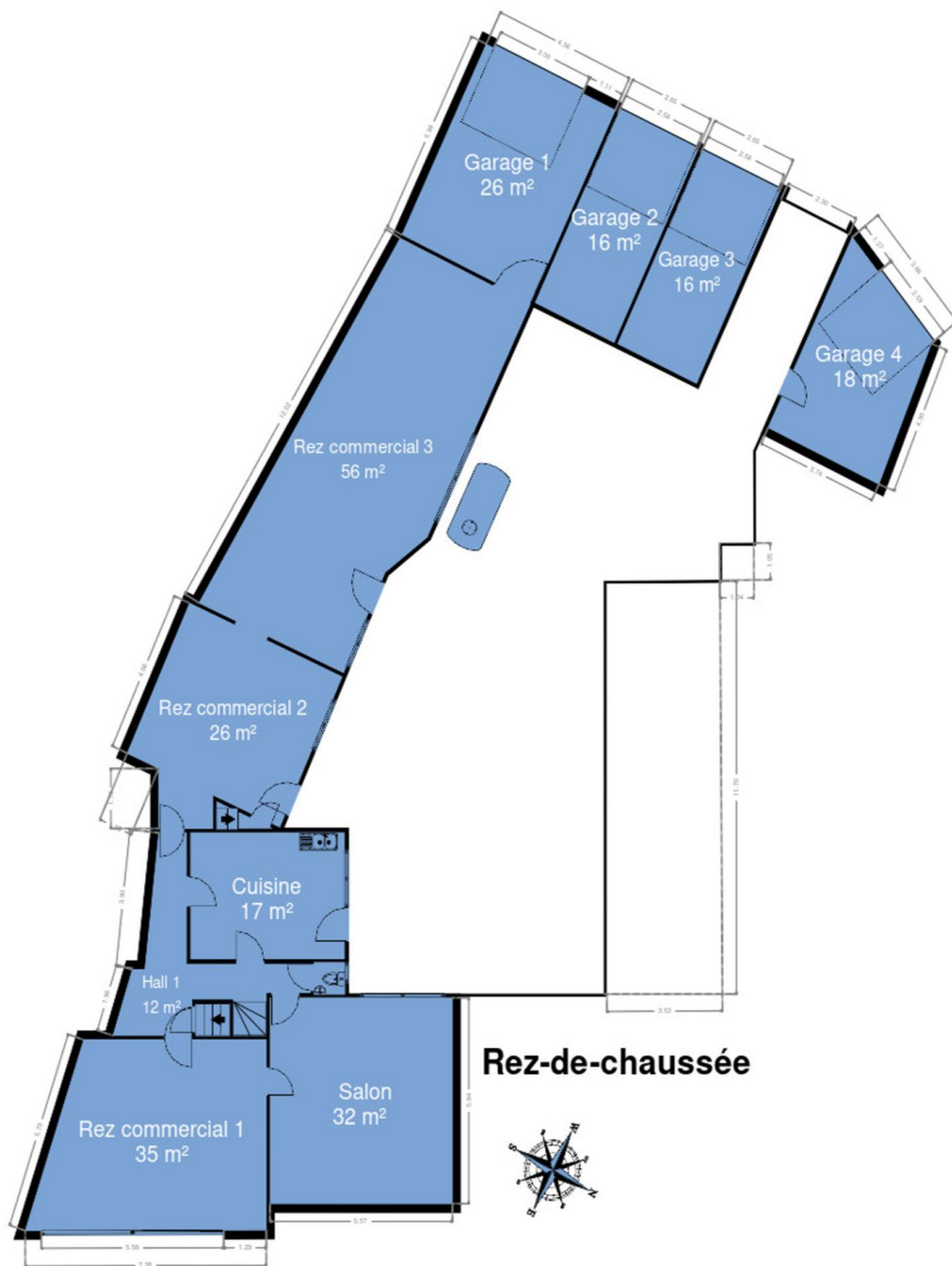
✘ superficie : 6.61 m² Longueur : 5.30 m Largeur : 2.43 m

Hauteur sous-plafond	2.42 m
Éclairage	Point lumineux mural
Escalier	1
Sol	Vinyle

RÉCAPITULATIF DES MÉTRÉS

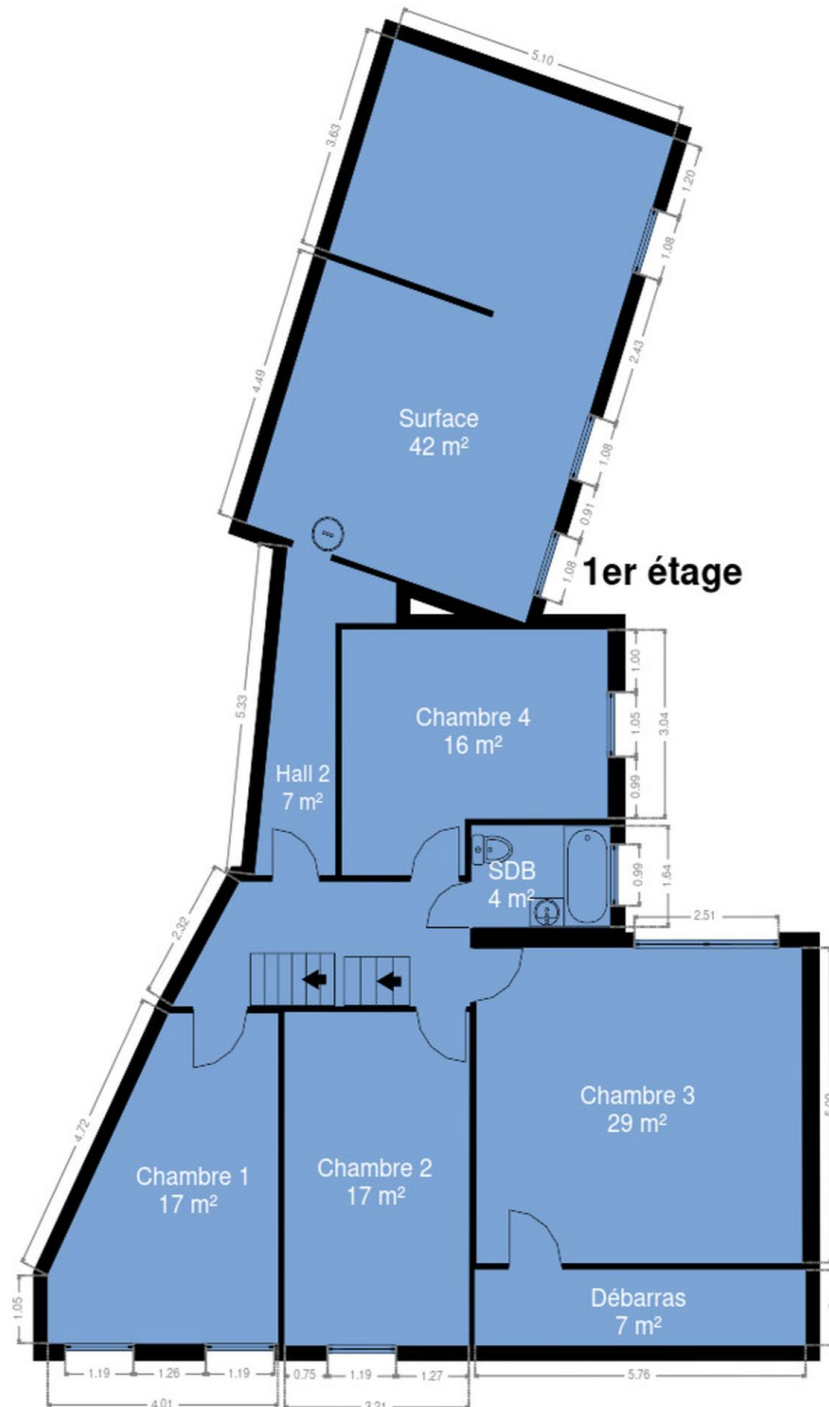
Rez-de-chaussée	Longueur	Largeur	Superficie
Rez commercial 1	7.35 m	5.40 m	34.89 m ²
Rez commercial 2	6.21 m	5.10 m	25.98 m ²
Rez commercial 3	12.42 m	5.03 m	56.06 m ²
Salon	5.83 m	5.57 m	32.51 m ²
Cuisine	4.69 m	3.58 m	16.80 m ²
Garage 1	5.97 m	4.37 m	26.10 m ²
Garage 2	5.98 m	2.65 m	15.85 m ²
Garage 3	5.97 m	2.65 m	15.84 m ²
Garage 4	5.97 m	3.74 m	18.41 m ²
Wc	0.93 m	0.90 m	0.84 m ²
Hall 1	6.02 m	5.74 m	12.44 m ²
1er étage	Longueur	Largeur	Superficie
Chambre 1	5.32 m	4.00 m	16.87 m ²
Chambre 2	5.37 m	3.21 m	17.26 m ²
Chambre 3	5.66 m	5.08 m	28.75 m ²
Chambre 4	4.62 m	3.95 m	16.00 m ²
Salle de bains	2.41 m	1.63 m	3.94 m ²
Escalier	5.17 m	2.00 m	9.18 m ²
Débarras	5.75 m	1.21 m	6.98 m ²
Hall 2	5.30 m	2.43 m	6.61 m ²
Surface	8.24 m	5.10 m	41.71 m ²
2ème étage	Longueur	Largeur	Superficie
Grenier 1	11.95 m	8.08 m	65.57 m ²
Grenier 2	11.10 m	6.07 m	47.66 m ²
Total			516.25 m²

Plan - Rez-de-chaussée

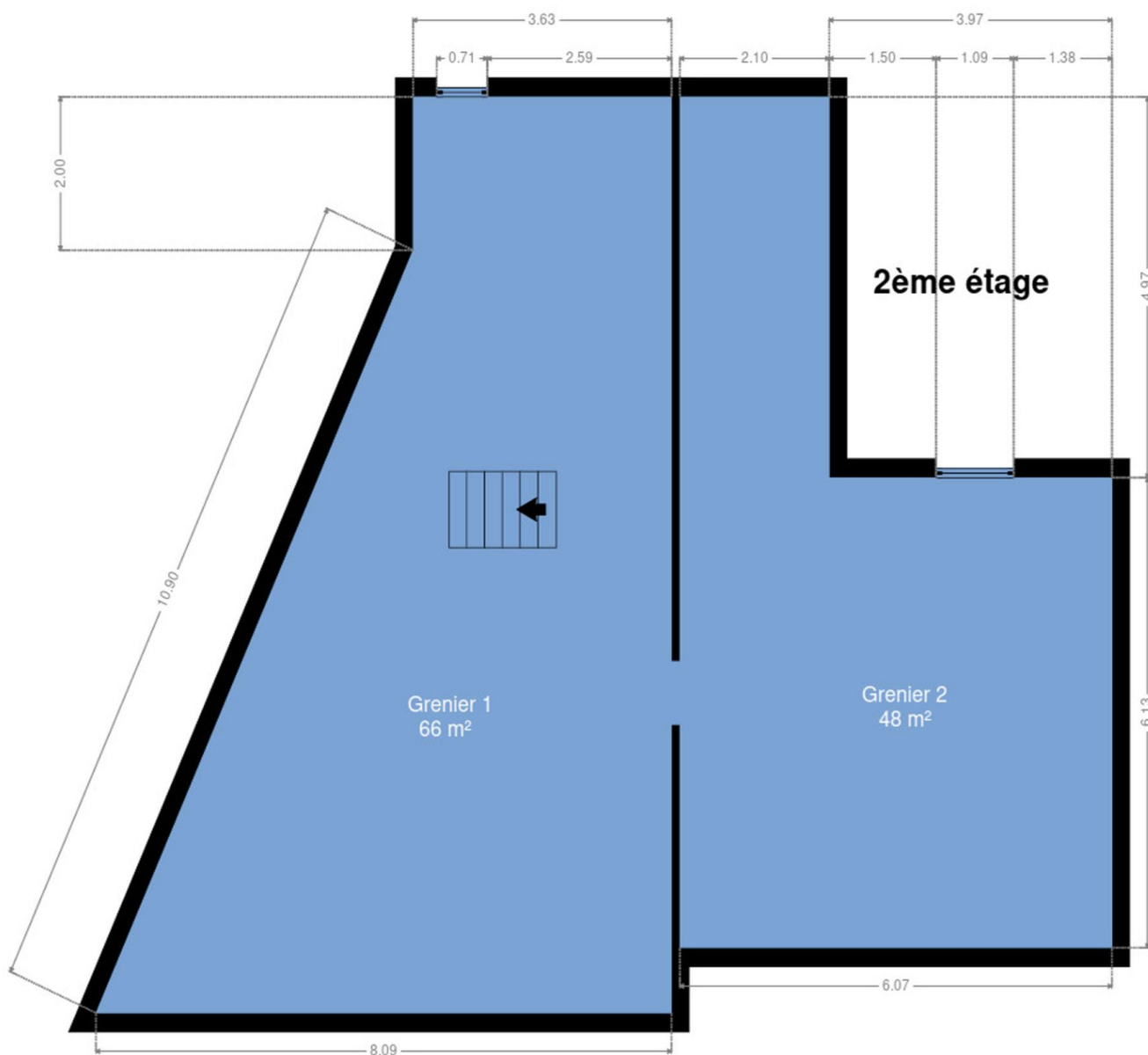




Plan - 1er étage



Plan - 2ème étage



Extérieur



Technique

Zingueries Matériaux zinc
Couverture Ardoises

Matériaux façade Béton
Etat Bon

Châssis
Vitrage simple double
Matière pvc aluminium bois
Volets type manuel

Chauffe-eau Marque atlantic
Compteur électrique Bi-horaire

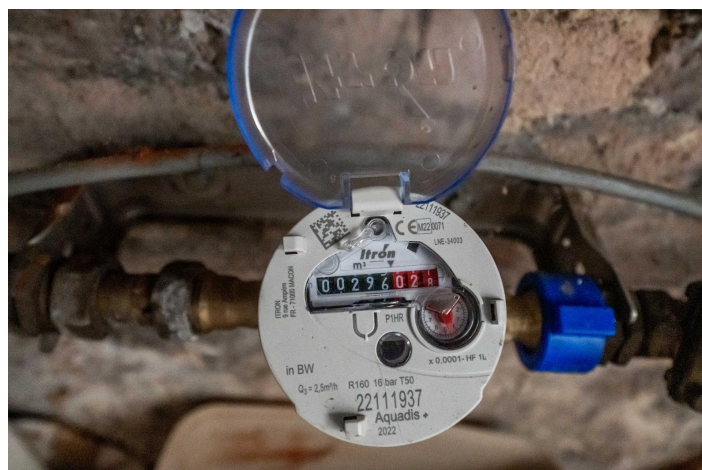
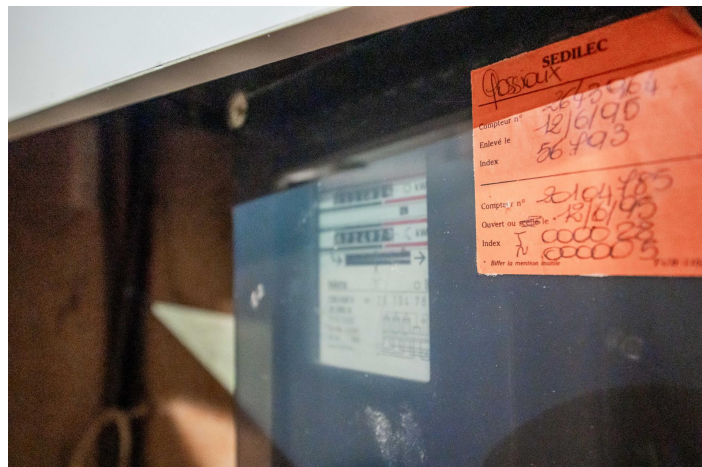
Chauffage
Type central
Nature mazout
Radiateur(s)
Saint-roch
Thermostat d'ambiance

TV Prise tv

Téléphone Oui

Internet Câble

Citerne mazout Apparente



Description détaillée de l'environnement

MOBILITÉ

Arrêt de bus	10 m
Accès ferroviaire	350 m
Accès autoroutier	850 m

ÉCOLES

Ecole Saint Jean	223 m
Ec.Fondation Cornet de W.R.asbl	736 m
Ecole Communale de Ways	1229 m



POINTS D'INTÉRÊTS

Finance	31 m
Estienne, Gernaij & Laine - Notaires associés	
Magasin	304 m
Renmans	
Boulangerie	315 m
L'Artisanale de Max	
Magasin d'alcool	340 m
Vins Pirard	
Magasin de vêtements	384 m
Ressourcerie Restor antenne Genappe	
Station de bus	540 m
GENAPPE Pavé Saint-Joseph	
Réparation de voiture	737 m
AutoMATH Carrosserie	
Salon de beauté	825 m
Institut de beauté Dolce Vita	

Plan situation



- | | |
|--|--------------------------|
| 📍 Be Home Partners | 👤 Be Home Partners |
| 📍 Av. du Centenaire 53 B4, 1400 Nivelles | ✉ info@behomepartners.be |
| ✉ info@behomepartners.be | ☎ +32 67 84 12 84 |
| ☎ +32 67 84 12 84 | Be Home Partners |
| 🌐 www.behomepartners.be | |
| 📄 N° IPI : 503.617 | |