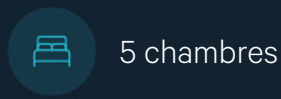




## À VENDRE - DEROME 70

Quai de Rome 70 8A - 4000 Liège

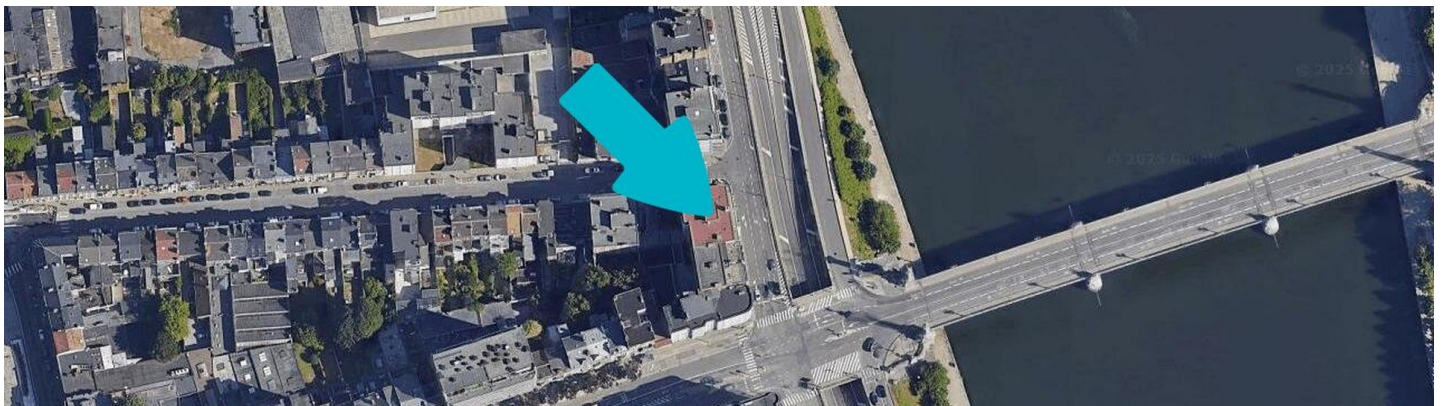
**525 000 €**



Julien  
We Invest

+32 478 77 76 68

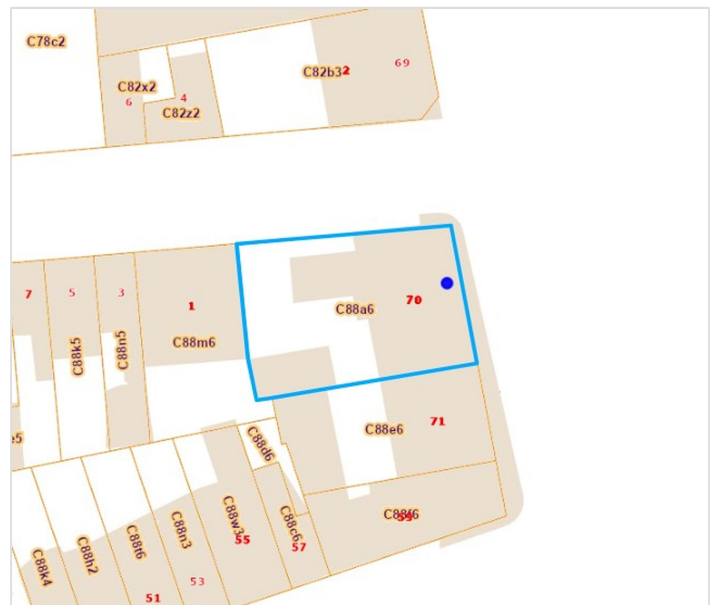
julien.dessart@weinvest.be



### Adresse du bien

Quai de Rome 70 8A  
4000 Liège

\* L'orientation de la façade est prise par rapport à la rue.



\*Informations provenant du site du cadastre



*Julien*  
+32 478 77 76 68  
julien.dessart@weininvest.be



## Composition du bien

Etat général	<b>Bon</b>
Surface habitable	<b>227 m<sup>2</sup></b>
Nombre de façades	<b>2</b>
Etage	<b>8</b>
Nombre de pièces	<b>25</b>
Nombre de chambre(s)	<b>5</b>
Nombre de salle de bains	<b>2</b>
	<b>Appartement</b>
Garage	<b>2 place(s)</b>



*Julien*  
 +32 478 77 76 68  
 julien.dessart@weininvest.be



## Extérieur

Terrasse (terrain avant) **12 m<sup>2</sup>**

**Sol pavés**

**Orientation est**

Terrasse (terrain droit) **43 m<sup>2</sup>**

**Sol pavés**

**Orientation nord**



*Julien*

+32 478 77 76 68

julien.dessart@weinvest.be



## Intérieur

8ème étage

227 m<sup>2</sup>

Hall d'entrée, séjour, cuisine, hall de nuit, chambre 1, chambre 2, salle de bains, wc, buanderie, pièce, débarras, hall, hall d'entrée, séjour, cuisine, hall de nuit, chambre 1, chambre 2, chambre 3, salle de bains, wc, buanderie, pièce, débarras, hall, vestiaire



*Julien*

+32 478 77 76 68

julien.dessart@weininvest.be


**8ème étage - App 1 hall d'entrée - 8.76 m<sup>2</sup>**

 Longueur : **3.29 m** - Largeur : **2.66 m**

Accès	<b>Hall d'entrée commun</b>
Porte	<b>Blindée</b>
	<b>Bois</b>
Hauteur sous-plafond	<b>2,6 m</b>
Éclairage	<b>Au plafond</b>

Chauffage	<b>Avec calorimètre</b>
Prise(s) électrique(s)	<b>2</b>
Prise téléphone	<b>1</b>
Prise télédistribution	<b>1</b>
Prise réseau	<b>1</b>



*Julien*  
 +32 478 77 76 68  
 julien.dessart@weinvest.be


**8ème étage - App 1 séjour - 37.68 m<sup>2</sup>**

 Longueur : **8.23 m** - Largeur : **4.89 m**

Accès	<b>Terrasse</b>
Porte	<b>Battante</b>
	<b>Pvc</b>
	<b>Double</b>
Fenêtre	<b>Châssis PVC double vitrage type oscillo-battants</b>
Sol	<b>Quick-Step</b>

Hauteur sous-plafond	<b>2,6 m</b>
Éclairage	<b>Au plafond</b>
Chauffage	<b>Avec calorimètre</b>
Air conditionné	<b>Chaud-froid</b>
Prise(s) électrique(s)	<b>6</b>
Prise télédistribution	<b>1</b>
Prise téléphone	<b>1</b>



*Julien*  
 +32 478 77 76 68  
 julien.dessart@weinvest.be


**8ème étage - App 1 cuisine - 12.16 m<sup>2</sup>**

 Longueur : **3.64 m** - Largeur : **3.44 m**

Hauteur sous-plafond	<b>2,6 m</b>
Prise(s) électrique(s)	<b>5</b>
Type	<b>Équipée</b>
Four micro ondes	<b>De la marque BOSCH</b>
Évier	<b>One half</b>
	<b>Avec égouttoir</b>
	<b>Inox</b>
Plaque de cuisson	<b>Vitrocéramique Tactile</b>
	<b>Zanussi</b>
Hotte	<b>Hotte murale</b>

Hotte	<b>Extérieure</b>
	<b>Miele</b>
Frigo	<b>Encastré</b>
	<b>Miele</b>
Lave-vaisselle	<b>Classique</b>
	<b>Miele</b>
Four	<b>À air pulsé</b>
	<b>Miele</b>
Fenêtre	<b>Châssis bois double vitrage</b>
	<b>type oscillo-battants</b>


*Julien*

+32 478 77 76 68

julien.dessart@weinvest.be




**8ème étage - App 1 chambre 1 - 11.36 m<sup>2</sup>**

 Longueur : **4.46 m** - Largeur : **3.42 m**

Avec coin bain	<b>Oui</b>
Fenêtre	<b>Châssis PVC double vitrage type oscillo-battants</b>
Sol	<b>Quick-Step</b>
Hauteur sous-plafond	<b>2,6 m</b>
Éclairage	<b>Au plafond</b>

Chauffage	<b>Avec calorimètre</b>
Placard	<b>Portes battantes</b>
Prise(s) électrique(s)	<b>2</b>
Prise téléphone	<b>1</b>


*Julien*

 +32 478 77 76 68  
 julien.dessart@weininvest.be

**8ème étage - App 1 chambre 2 - 14.33 m<sup>2</sup>**Longueur : **4.47 m** - Largeur : **3.32 m**

Fenêtre	<b>Châssis PVC double vitrage type oscillo-battants</b>
Hauteur sous-plafond	<b>2,6 m</b>
Éclairage	<b>Au plafond</b>

Chauffage	<b>Avec calorimètre</b>
Prise(s) électrique(s)	<b>4</b>

*Julien*+32 478 77 76 68  
julien.dessart@weininvest.be


**8ème étage - App 1 salle de bains - 5.52 m<sup>2</sup>**

 Longueur : **2.68 m** - Largeur : **2.21 m**

Hauteur sous-plafond	<b>2,3 m</b>
Prise(s) électrique(s)	<b>2</b>
Type	<b>Douche et bain</b>
Douche	<b>Italienne</b>
Baignoire	<b>Ovale</b>

Lavabo	<b>Double</b>
Murs	<b>Totalement carrelés</b>
Fenêtre	<b>Châssis PVC double vitrage type oscillo-battants</b>
Éclairage	<b>Mural</b>
Chauffage	<b>Avec calorimètre</b>



*Julien*  
 +32 478 77 76 68  
 julien.dessart@weinvest.be


**8ème étage - App 2 hall d'entrée - 12.60 m<sup>2</sup>**

 Longueur : **3.58 m** - Largeur : **3.52 m**

Accès	<b>Hall d'entrée commun</b>	Hauteur sous-plafond	<b>2,6 m</b>
Porte	<b>Blindée</b>	Éclairage	<b>Mural</b>
	<b>Bois</b>	Chauffage	<b>Avec calorimètre</b>
		Prise(s) électrique(s)	<b>2</b>



*Julien*  
 +32 478 77 76 68  
 julien.dessart@weinvest.be


**8ème étage - App 2 séjour - 45.21 m<sup>2</sup>**

 Longueur : **9.87 m** - Largeur : **4.90 m**

Accès	<b>Balcon</b>
Porte	<b>Battante</b>
	<b>Bois</b>
	<b>Double</b>
Fenêtre	<b>Châssis bois double vitrage type sans ouverture</b>
Hauteur sous-plafond	<b>2,6 m</b>

Éclairage	<b>Mural</b>
Chauffage	<b>Avec calorimètre</b>
	<b>Feu ouvert</b>
Prise(s) électrique(s)	<b>7</b>
Prise télédistribution	<b>1</b>



*Julien*  
 +32 478 77 76 68  
 julien.dessart@weinvest.be


**8ème étage - App 2 cuisine - 6.32 m<sup>2</sup>**

 Longueur : **3.35 m** - Largeur : **1.88 m**

Hauteur sous-plafond	<b>2,6 m</b>
Prise(s) électrique(s)	<b>4</b>
Type	<b>Équipée</b>
Évier	<b>Simple</b>
	<b>Avec égouttoir</b>
	<b>Inox</b>
Plaque de cuisson	<b>Vitrocéramique Tactile</b>
Hotte	<b>Hotte murale</b>
	<b>Extérieure</b>

Frigo	<b>Encastré</b>
Lave-vaisselle	<b>Classique</b>
	<b>Siemens</b>
Four	<b>À air pulsé</b>
	<b>Autre</b>
Sol	<b>Vinyle</b>
Éclairage	<b>Au plafond</b>
Chauffage	<b>Avec calorimètre</b>




**8ème étage - App 2 chambre 1 - 19.13 m<sup>2</sup>**

 Longueur : **5.60 m** - Largeur : **3.41 m**

Avec coin bain	<b>Oui</b>
Fenêtre	<b>Châssis bois double vitrage type basculante</b>
Hauteur sous-plafond	<b>2,6 m</b>

Éclairage	<b>Spots encastrés</b>
Chauffage	<b>Avec calorimètre</b>
Prise(s) électrique(s)	<b>3</b>



*Julien*  
 +32 478 77 76 68  
 julien.dessart@weininvest.be



**8ème étage - App 2 chambre 2 - 19.53 m<sup>2</sup>**

Longueur : **5.59 m** - Largeur : **3.49 m**

Fenêtre	<b>Châssis bois double vitrage type basculante</b>
Hauteur sous-plafond	<b>2,6 m</b>
Éclairage	<b>Mural</b>

Chauffage	<b>Avec calorimètre</b>
Prise(s) électrique(s)	<b>3</b>



*Julien*  
 +32 478 77 76 68  
 julien.dessart@weininvest.be




**8ème étage - App 2 chambre 3 - 8.60 m<sup>2</sup>**

 Longueur : **4.20 m** - Largeur : **2.37 m**

Avec coin douche

Hauteur sous-plafond

**2,6 m**
**Évier simple**

Éclairage

**Au plafond**
**Douche carrelage + rideau**

Chauffage

**Avec calorimètre**

Fenêtre

**Châssis bois double vitrage  
type oscillo-battants**

Prise(s) électrique(s)

**1**

Sol

**Tapis plain**

*Julien*

+32 478 77 76 68

julien.dessart@weinvest.be



**8ème étage - App 2 salle de bains - 6.65 m<sup>2</sup>**

Longueur : **3.51 m** - Largeur : **2.25 m**

Hauteur sous-plafond	<b>2,6 m</b>
Extracteur d'air	<b>Oui</b>
Type	<b>Bain</b>
Baignoire	<b>Ovale</b>
WC	<b>Classique</b>

Lavabo	<b>Double</b>
Murs	<b>Totalement carrelés</b>
Éclairage	<b>Mural</b>
Chauffage	<b>Avec calorimètre</b>



*Julien*

+32 478 77 76 68  
 julien.dessart@weininvest.be



**8ème étage - App 2 véranda - 3.03 m<sup>2</sup>**

Longueur : **2.85 m** - Largeur : **1.42 m**

Fenêtre	<b>Châssis bois double vitrage type oscillo-battants</b>
Éclairage	<b>Mural</b>
Placard	<b>Portes battantes</b>
Hauteur sous-plafond	<b>2,6 m</b>



*Julien*  
+32 478 77 76 68  
julien.dessart@weinvest.be



**8ème étage - App 2 vestiaire - 3.51 m<sup>2</sup>**

Longueur : **2.36 m** - Largeur : **1.48 m**

Éclairage	<b>Mural</b>
Hauteur sous-plafond	<b>2,6 m</b>



*Julien*  
+32 478 77 76 68  
julien.dessart@weinvest.be

**8ème étage - App 1 hall de nuit - 5.68 m<sup>2</sup>**Longueur : **5.20 m** - Largeur : **1.09 m**

Hauteur sous-plafond	<b>2,6 m</b>
Éclairage	<b>Au plafond</b>
Placard	<b>Portes battantes</b>
Prise(s) électrique(s)	<b>1</b>
Parlophone	<b>Oui</b>

**8ème étage - App 1 wc - 1.14 m<sup>2</sup>**Longueur : **1.12 m** - Largeur : **1.01 m**

WC	<b>Classique</b>
Lavabo	<b>Simple</b>
Hauteur sous-plafond	<b>2,2 m</b>
Éclairage	<b>Au plafond</b>
Extracteur d'air	<b>Oui</b>
Prise(s) électrique(s)	<b>1</b>

**8ème étage - App 1 buanderie - 2.71 m<sup>2</sup>**Longueur : **1.87 m** - Largeur : **1.49 m**

Fenêtre	<b>Châssis bois double vitrage type oscillo-battants</b>
Hauteur sous-plafond	<b>2,8 m</b>
Éclairage	<b>Mural</b>
Prise(s) électrique(s)	<b>2</b>

**8ème étage - App 1 lavabo - 1.09 m<sup>2</sup>**Longueur : **0.72 m** - Largeur : **0.50 m**

Éclairage	<b>Au plafond</b>
Hauteur sous-plafond	<b>2,2 m</b>

*Julien*

+32 478 77 76 68

julien.dessart@weinvest.be

**8ème étage - App 1 débarras - 1.02 m<sup>2</sup>**Longueur : **1.13 m** - Largeur : **0.90 m**

Hauteur sous-plafond	<b>2,2 m</b>
Éclairage	<b>Au plafond</b>
Prise(s) électrique(s)	<b>1</b>

**8ème étage - App 1 hall - 1.70 m<sup>2</sup>**Longueur : **1.46 m** - Largeur : **1.16 m***Julien*

+32 478 77 76 68

julien.dessart@weinvest.be

**8ème étage - App 2 hall de nuit - 2.77 m<sup>2</sup>**Longueur : **2.68 m** - Largeur : **1.03 m**

Hauteur sous-plafond	<b>2,6 m</b>
Éclairage	<b>Au plafond</b>
Prise(s) électrique(s)	<b>1</b>

**8ème étage - App 2 wc - 1.23 m<sup>2</sup>**Longueur : **1.39 m** - Largeur : **0.88 m**

WC	<b>Classique</b>
Hauteur sous-plafond	<b>2,2 m</b>
Éclairage	<b>Au plafond</b>
Extracteur d'air	<b>Oui</b>

**8ème étage - App 2 buanderie - 0.79 m<sup>2</sup>**Longueur : **0.93 m** - Largeur : **0.84 m**

Hauteur sous-plafond	<b>2,3 m</b>
Éclairage	<b>Au plafond</b>
Prise(s) électrique(s)	<b>2</b>

**8ème étage - App 2 débarras - 1.21 m<sup>2</sup>**Longueur : **1.31 m** - Largeur : **0.92 m**

Hauteur sous-plafond	<b>2,2 m</b>
Éclairage	<b>Au plafond</b>

*Julien*

+32 478 77 76 68

julien.dessart@weinvest.be

**8ème étage - App 2 hall - 5.09 m<sup>2</sup>**Longueur : **4.35 m** - Largeur : **2.16 m**

Hauteur sous-plafond	<b>2,6 m</b>
Prise(s) électrique(s)	<b>2</b>
Chauffage	<b>Avec calorimètre</b>
Placard	<b>Portes battantes</b>
Parlophone	<b>Oui</b>

*Julien*

+32 478 77 76 68

julien.dessart@weinvest.be



Récapitulatif des mètres

Longueur

Largeur

Superficie

**Appartement 1****8ème étage**

App 1 Hall d'entrée	<b>3.29 m</b>	<b>2.66 m</b>	<b>8.76 m<sup>2</sup></b>
App 1 Séjour	<b>8.23 m</b>	<b>4.89 m</b>	<b>37.68 m<sup>2</sup></b>
App 1 Cuisine	<b>3.64 m</b>	<b>3.44 m</b>	<b>12.16 m<sup>2</sup></b>
App 1 Hall de nuit	<b>5.20 m</b>	<b>1.09 m</b>	<b>5.68 m<sup>2</sup></b>
App 1 Chambre 1	<b>4.46 m</b>	<b>3.42 m</b>	<b>11.36 m<sup>2</sup></b>
App 1 Chambre 2	<b>4.47 m</b>	<b>3.32 m</b>	<b>14.33 m<sup>2</sup></b>
App 1 Salle de bains	<b>2.68 m</b>	<b>2.21 m</b>	<b>5.52 m<sup>2</sup></b>
App 1 Wc	<b>1.12 m</b>	<b>1.01 m</b>	<b>1.14 m<sup>2</sup></b>
App 1 Buanderie	<b>1.87 m</b>	<b>1.49 m</b>	<b>2.71 m<sup>2</sup></b>
App 1 Lavabo	<b>0.72 m</b>	<b>0.50 m</b>	<b>1.09 m<sup>2</sup></b>
App 1 Débarras	<b>1.13 m</b>	<b>0.90 m</b>	<b>1.02 m<sup>2</sup></b>
App 1 Hall	<b>1.46 m</b>	<b>1.16 m</b>	<b>1.70 m<sup>2</sup></b>

*Julien*

+32 478 77 76 68

julien.dessart@weinvest.be

## Appartement 2

### 8ème étage

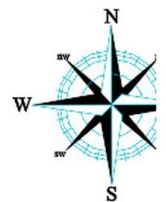
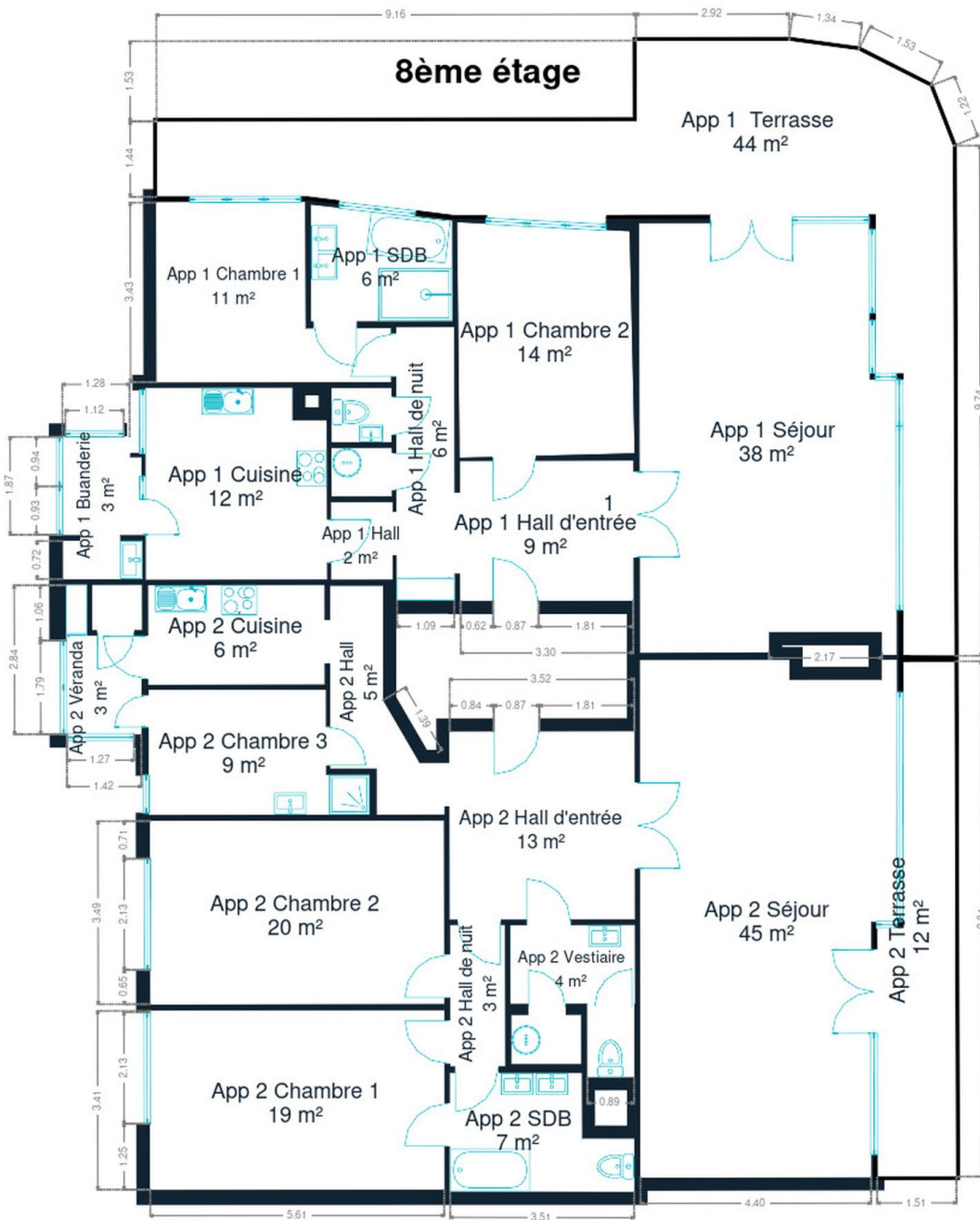
App 2 Hall d'entrée	3.58 m	3.52 m	12.60 m <sup>2</sup>
App 2 Séjour	9.87 m	4.90 m	45.21 m <sup>2</sup>
App 2 Cuisine	3.35 m	1.88 m	6.32 m <sup>2</sup>
App 2 Hall de nuit	2.68 m	1.03 m	2.77 m <sup>2</sup>
App 2 Chambre 1	5.60 m	3.41 m	19.13 m <sup>2</sup>
App 2 Chambre 2	5.59 m	3.49 m	19.53 m <sup>2</sup>
App 2 Chambre 3	4.20 m	2.37 m	8.60 m <sup>2</sup>
App 2 Salle de bains	3.51 m	2.25 m	6.65 m <sup>2</sup>
App 2 Wc	1.39 m	0.88 m	1.23 m <sup>2</sup>
App 2 Buanderie	0.93 m	0.84 m	0.79 m <sup>2</sup>
App 2 Véranda	2.85 m	1.42 m	3.03 m <sup>2</sup>
App 2 Débarras	1.31 m	0.92 m	1.21 m <sup>2</sup>
App 2 Hall	4.35 m	2.16 m	5.09 m <sup>2</sup>
App 2 Vestiaire	2.36 m	1.48 m	3.51 m <sup>2</sup>



*Julien*

+32 478 77 76 68

julien.dessart@weinvest.be



8ème étage



*Julien*  
+32 478 77 76 68  
julien.dessart@weininvest.be

## Technique

**PEB** 

### PEB

Conso. théorique	<b>33 668</b>
Conso. spécifique	<b>268</b>
Code unique	<b>20201029011937</b>
Classe énergétique	<b>D</b>

### Façade

Etat	<b>Bon</b>
------	------------

### Châssis

Châssis	<b>Matière pvc bois</b>
	<b>Couleur blanc</b>
	<b>Vitrage double</b>

*Julien*

+32 478 77 76 68

julien.dessart@weinvest.be

## Installation

Compteur gaz	<b>Individuel</b>
Chauffe-eau	<b>Nombre 2</b>
	<b>Nombre de litres 150 + 150</b>
Détecteur incendie	<b>Oui</b>
Parlophone	<b>Oui</b>
Compteur électrique	<b>Bi-horaire</b>
	<b>Individuel</b>
Chauffage	<b>Type central foyers</b>
	<b>Nature gaz</b>
	<b>Radiateur(s) avec calorimètre</b>
Compt. d'eau	<b>Individuel</b>
Ascenseur	<b>Oui</b>
TV	<b>Prise tv</b>
Téléphone	<b>Oui</b>
Internet	<b>Câble</b>

## Frais et finances

Revenu cadastral	<b>2764</b>
------------------	-------------



*Julien*

+32 478 77 76 68

julien.dessart@weinvest.be



## Transports

Arrêt de bus	80 m
Accès ferroviaire	3200 m
Accès autoroutier	500 m

## Écoles

HELMo Campus Guillemins	222 m
Ecole Fondamentale Ste Marie	254 m



## Points d'intérêts

Université	Haute Ecole de la Province de Liège - Catégorie ...	<b>314 m</b>
Gare	Liège-Guillemins	<b>787 m</b>
Hébergement	Hotel De La Couronne	<b>915 m</b>
Hébergement	Hôtel de l'Univers	<b>1006 m</b>
Hébergement	Bed and Breakfast The Street Lodge	<b>1137 m</b>
Parking	Van der Valk Hotel Liège Congrès	<b>1186 m</b>
Centre commercial	Médiacité	<b>1312 m</b>
Hébergement	Eurotel	<b>1394 m</b>
Hébergement	Le Cygne d'Argent: Hôtel Restaurant	<b>1772 m</b>
Station de transit	Gare d' Angleur	<b>1813 m</b>
Gare	Sclessin	<b>1887 m</b>
Localité	Liège	<b>2169 m</b>
Restaurant	Le Cecil	<b>2279 m</b>
Hébergement	Auberge de Jeunesse de Liège	<b>2359 m</b>
Hébergement	Hôtel Les Acteurs	<b>2372 m</b>



*Julien*

+32 478 77 76 68

julien.dessart@weinvest.be

# Les étapes d'achat d'un bien immobilier

## 1. BUDGET

En fonction de vos revenus et de vos économies (les "fonds propres") la banque va déterminer votre "capacité d'emprunt", c'est à dire le montant maximal du crédit.

## 3. OFFRE

Une fois le bien de vos rêves trouvé, vous rédigez une offre au propriétaire, qui lui notifie votre intérêt d'acheter à un prix donné et dans des conditions déterminées.

## 5. FINANCEMENT

Différents types de crédits hypothécaire existent. En négociant auprès de plusieurs banques, vous obtiendrez le crédit le plus avantageux pour votre situation. Une fois l'offre de prêt formelle obtenue, le compromis peut être signé.

## 7. SIGNATURE COMPROMIS

Une fois le compromis rempli et accepté par les parties, vous le signez chez le notaire du vendeur ou dans votre agence immobilière. La signature se fait en général dans le mois qui suit l'offre.

+ Vous payez une *garantie équivalente à 5 ou 10% du prix de vente.*

## 9. SIGNATURE DE L'ACTE

Maximum 4 mois après le compromis a lieu la signature de l'acte, chez votre notaire. C'est le moment où vous recevez les clés et devenez propriétaire.

+ Vous payez le *solde, les frais de notaire et les coûts de l'acte.*

## 2. RECHERCHE

Vous pouvez entamer vos recherches. Encodez vos critères sur les plateformes immobilières (immoweb, immovlan,...) et/ou les communiquez-les aux agences immobilières locales afin d'être notifié lorsqu'un bien est mis en vente.

## 4. NÉGOCIATION

Le propriétaire peut accepter votre offre, la refuser voir vous faire une contre-proposition (à accepter ou refuser en retour). Une fois les négociations abouties et l'offre contresignée, la vente est scellée.

## 6. COMPROMIS

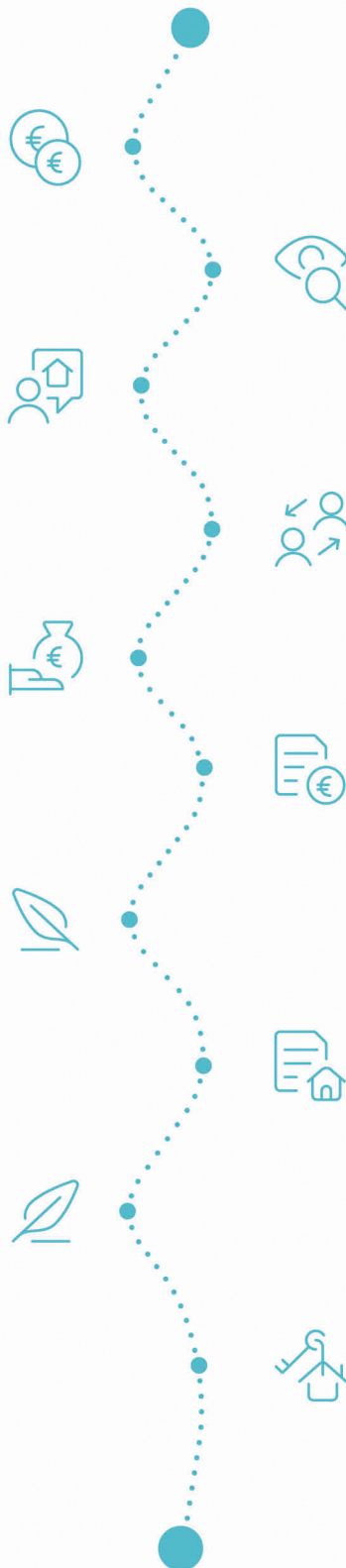
Le compromis est le premier contrat formalisant l'engagement de vente. C'est soit le notaire soit l'agence immobilière qui va le rédiger.

## 8. RECHERCHES NOTARIÉES

Les notaires vont rassembler les documents et effectuer les recherches administratives, hypothécaires et fiscales auprès des administrations concernées. Une fois toutes les informations collectées, la date de signature peut être fixée.

## 10. TITRE DE PROPRIÉTÉ

Votre notaire transmet l'acte signé au bureau des hypothèques pour y être enregistré. Quelques semaines plus tard, il recevra le titre de propriété portant les cachets de l'administration fiscale, conservera l'original et vous transmettra une copie.



Acheté!





# Quels sont les frais « cachés » à l'achat d'un bien immobilier ?

Lorsque vous faites l'acquisition d'une propriété, le prix de vente sera toujours additionné de taxes et frais annexes, appelés **«frais d'achat» et qui s'élèvent en moyenne à 15% du prix de vente** (sauf si vous bénéficiez d'un taux réduit ou d'un abattement). C'est votre notaire qui va les collecter, mais celui-ci va ensuite les redistribuer aux différentes administrations.

## Exemple :



### Prix d'achat

en Régions wallonne et bruxelloise  
(sous réserve des éventuelles réductions de frais et abattements).

**200.000 €**

### Total des frais d'achat

**+ 29.175 €**

### Total de l'achat

**229.175 €**

**25.000 €** Droits d'enregistrement

**2.160 €** Honoraires du notaire (soumis à la TVA\*)

**1.100 €** Frais administratifs (soumis à la TVA\*)

**685 €** TVA

**230 €** Transcription hypothécaire



Si votre achat est financé grâce à un crédit hypothécaire, il faudra ajouter les frais liés à un second acte notarié ; l'acte de crédit, qui va entraîner des frais supplémentaire dûs à la banque et au notaire. Renseignez-vous auprès de votre notaire pour connaître le montant total exact.

## Nos services

Chez We Invest, nous sommes persuadés qu'un bon agent immobilier n'est pas nécessairement un secrétaire redoutable, un photographe hors-pair, un marketeur ingénieux ou un informaticien passionné. Nous avons donc décidé de former une agence immobilière avec une véritable équipe de professionnels pour entourer cet agent.

▼ **Votre agent We Invest est plus qu'un ouvreur de porte:** c'est un véritable conseiller, passionné. Il ou elle vous guidera et vous encadrera dans l'une des transactions la plus importante de votre vie. Grâce à sa certification IPI, vous êtes assurés que nos agents sont formés aux aspects techniques, juridiques, fiscaux et administratifs d'un achat et d'une vente.

▼ **L'équipe de marketing:** votre agent immobilier est soutenu par une équipe marketing professionnelle (photographes, vidéastes, publicitaires, graphistes, spécialistes du marketing digital, etc.) Grâce à nos supports, tels que les plans, les visites virtuelles, les vidéos ou le livret comme celui-ci, vous gagnez du temps en ne visitant que les propriétés qui vous correspondent vraiment !

▼ **L'équipe technologique:** Notre objectif est d'utiliser la technologie pour humaniser les transactions immobilières. Contradictoire? Pas du tout: entourés d'outils et de services tech', le travail de nos agents immobiliers est considérablement allégé. Cela leur permet de se concentrer sur leur plus grande force: des conseils personnalisés pour que vous puissiez trouver la maison de vos rêves ou vendre la vôtre au meilleur prix.



## Vous songez à vendre ?

Notre équipe est disponible pour vous soutenir dans chacun de vos projets de vente ou de mise en location. Faites évaluer votre propriété objectivement, gratuitement, et sans engagement. [Contactez votre agent immobilier We Invest et découvrez autour d'une tasse de café ce que nous pouvons faire pour vous.](#)