



269 000 €

Réf. FlémalleGrande318/1

Rue de Flémalle-Grande 318 - 1 4400 Flémalle-grande



107 m²



4



1

CASULA SPRL

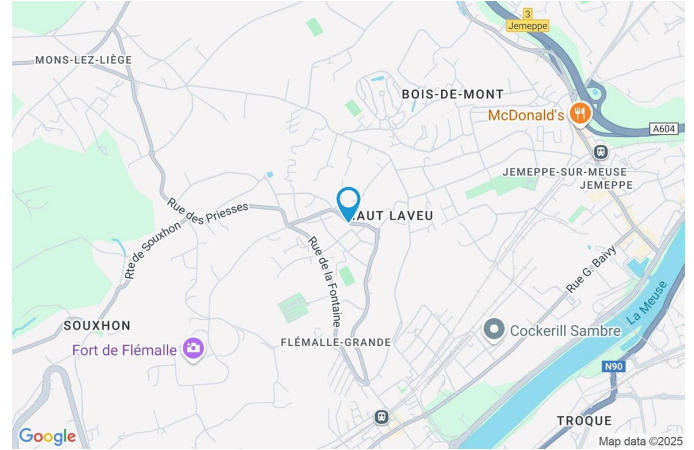
+32 84 77 00 43 - mail : info@easyhome-immo.be

Borchamps 24 --- 6900 Marche-en-Famenne

TVA : BE 0669 936 537 - IPI 509.677

Coordonnées du bien

Rue	Rue de Flémalle-Grande
N°	318
Boite	1
CP	4400
Ville	Flémalle-grande
Pays	Belgique
Latitude	50.614838
Longitude	5.477552



PARCELLE - DIMENSIONS ET AMÉNAGEMENTS

↗ Orientation façade avant	Nord-est
↘ Déclivité	
▶ Largeur de la façade	6.00 m
▶ Surface bâtie au sol	68.00 m ²
▶ Profondeur de la parcelle	30 m
▶ Surface de la parcelle	375.00 m ²
▶ Largeur de la parcelle	9.00 m

Informations provenant du site du cadastre



Description globale du bien

Etat général	Bon
Surface habitable	107 m ²
Surface totale	107 m ²
Nombre de façades	3
Nombre d'étages	1
Nombre de pièces	11
Nombre de chambre(s)	4
Nombre de salle de douches	1
	Maison
Environnement	Zone d'habitation



Descriptif extérieur

Jardin (terrain arrière)	Parking	Place(s) 3
Fermé	Parking (terrain droit)	Place(s) 3
Aménagé pelouse	Terrasse (terrain arrière)	46 m ²
Sud-ouest	Sol carrelage	
Plat	Toiles solaire éclairage prise(s) électrique(s) 2	
Jardin (terrain avant)	Orientation sud-ouest	
Aménagé pelouse	Allée (terrain avant)	Sol klinkers
Nord-est	Allée (terrain droit)	Sol gravier
Plat		

Aménagement intérieur

Rez-de-chaussée	54 m ²
Hall d'entrée, séjour, cuisine, wc, buanderie	
1er étage	53 m ²
Hall de nuit, chambre 1, chambre 2, chambre 3, chambre 4, salle de douche	

Rez-de-chaussée

Hall d'entrée

 superficie : 6.38 m²

Longueur : 2.88 m

Largeur : 2.77 m

Accès		Sol	Carrelage
Jardin		Hauteur sous-plafond	2,4 m
Parking place(s) 3		Éclairage	Points lumineux au plafond
Porte	Matière pvc	Chauffage	Radiateur(s)
Fenêtre	Châssis PVC double vitrage type sans ouverture	Prise(s) électrique(s)	2

Rez-de-chaussée

Séjour

 superficie : 31.75 m²

Longueur : 6.68 m

Largeur : 6.27 m

Accès

Terrasse
Jardin

Ouvert sur

Cuisine

Porte

Type battante double
Matière pvc vitrée
Vitrage double

FenêtreChâssis PVC double vitrage
type oscillo-battants**Sol**

Carrelage

Hauteur sous-plafond

2,4 m

Éclairage

Points lumineux au plafond

Chauffage

Radiateur(s)

Prise(s) électrique(s)

10

Prise télédistribution

1

Prise téléphone

1

Rez-de-chaussée

Cuisine

 superficie : 8.00 m²

Longueur : 2.83 m

Largeur : 2.82 m

Hauteur sous-plafond 2,4 m
Prise(s) électrique(s) 7
Type Équipée
Four micro ondes De la marque Whirlpool
Ouvert sur Séjour
Évier
Simple
Avec égouttoir
Matière résine
Plaque de cuisson
Type vitrocéramique
De la marque Beko

Hotte
Type hotte murale
Évacuation à recyclage
De la marque Airforce
Frigo
Type externe avec congélateur
De la marque Whirlpool
Four
Type pyrolyse à air pulsé
De la marque Whirlpool

Sol Carrelage
Éclairage Points lumineux au plafond

Rez-de-chaussée

Wc

 superficie : 1.31 m²

Longueur : 1.47 m

Largeur : 0.89 m

WC

Suspendu

Hauteur sous-plafond

2,4 m

FenêtreChâssis PVC double vitrage
type oscillo-battants**Éclairage**

Points lumineux au plafond

Sol

Carrelage

1er étage

Hall de nuit

 superficie : 8.09 m²

Longueur : 4.32 m

Largeur : 3.18 m

Escalier

Matériaux bois

Type 2/4 tournant

FenêtreChâssis PVC double vitrage
type oscillo-battants**Sol**

Hauteur sous-plafond

Éclairage

Quick-Step

2,5 m

Points lumineux mural

1er étage

Chambre 1



 superficie : 7.35 m²

Longueur : 2.93 m

Largeur : 2.71 m

Fenêtre	Châssis PVC double vitrage type oscillo-battants	Chauffage	Radiateur(s)
Sol	Quick-Step	Prise(s) électrique(s)	3
Hauteur sous-plafond	2,5 m	Prise télédistribution	1
Éclairage	Points lumineux au plafond		

1er étage

Chambre 2



 superficie : 8.24 m²

Longueur : 3.22 m

Largeur : 2.92 m

Fenêtre	Châssis PVC double vitrage type oscillo-battants	Chauffage	Radiateur(s)
Sol	Quick-Step	Prise(s) électrique(s)	3
Hauteur sous-plafond	2,5 m	Prise télédistribution	1
Éclairage	Points lumineux au plafond		

1er étage

Chambre 3

 superficie : 10.78 m²

Longueur : 3.87 m

Largeur : 2.78 m

Fenêtre	Châssis PVC double vitrage type oscillo-battants	Chauffage	Radiateur(s)
Sol	Quick-Step	Prise(s) électrique(s)	3
Hauteur sous-plafond	2,5 m	Prise télédistribution	1
Éclairage	Points lumineux au plafond		

1er étage

Chambre 4

 superficie : 12.43 m²

Longueur : 3.88 m

Largeur : 3.78 m

FenêtreChâssis PVC double vitrage
type oscillo-battants**Sol**

Quick-Step

Hauteur sous-plafond

2,5 m

Éclairage

Points lumineux au plafond

Chauffage

Radiateur(s)

Prise(s) électrique(s)

6

1er étage

Salle de douche

 superficie : 6.11 m²

Longueur : 2.73 m

Largeur : 2.31 m

Douche	Italienne	Hauteur sous-plafond	2,5 m
WC	Suspendu	Éclairage	Points lumineux au plafond
Lavabo	Double	Chauffage	Radiateur(s)
Murs	Totalement carrelés	Extracteur d'air	Oui
Sol	Carrelage	Prise(s) électrique(s)	3

Autres

REZ-DE-CHAUSSÉE - BUANDERIE

 superficie : 6.24 m²

Longueur : 2.81 m

Largeur : 2.28 m

FenêtreChâssis PVC double vitrage
type oscillo-battants**Éclairage**

Points lumineux au plafond

Sol

Carrelage

Prise(s) électrique(s)

4

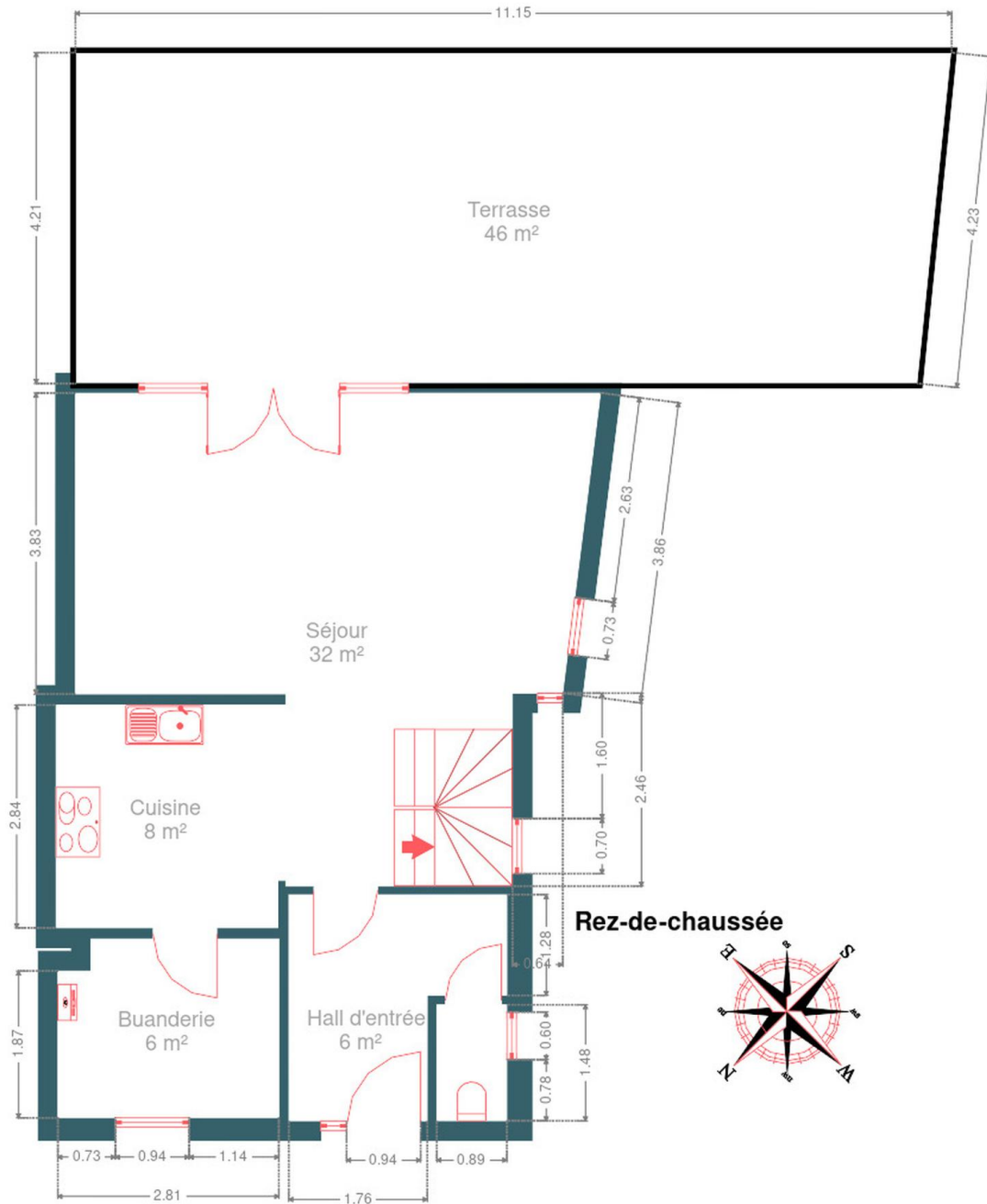
Hauteur sous-plafond

2,4 m

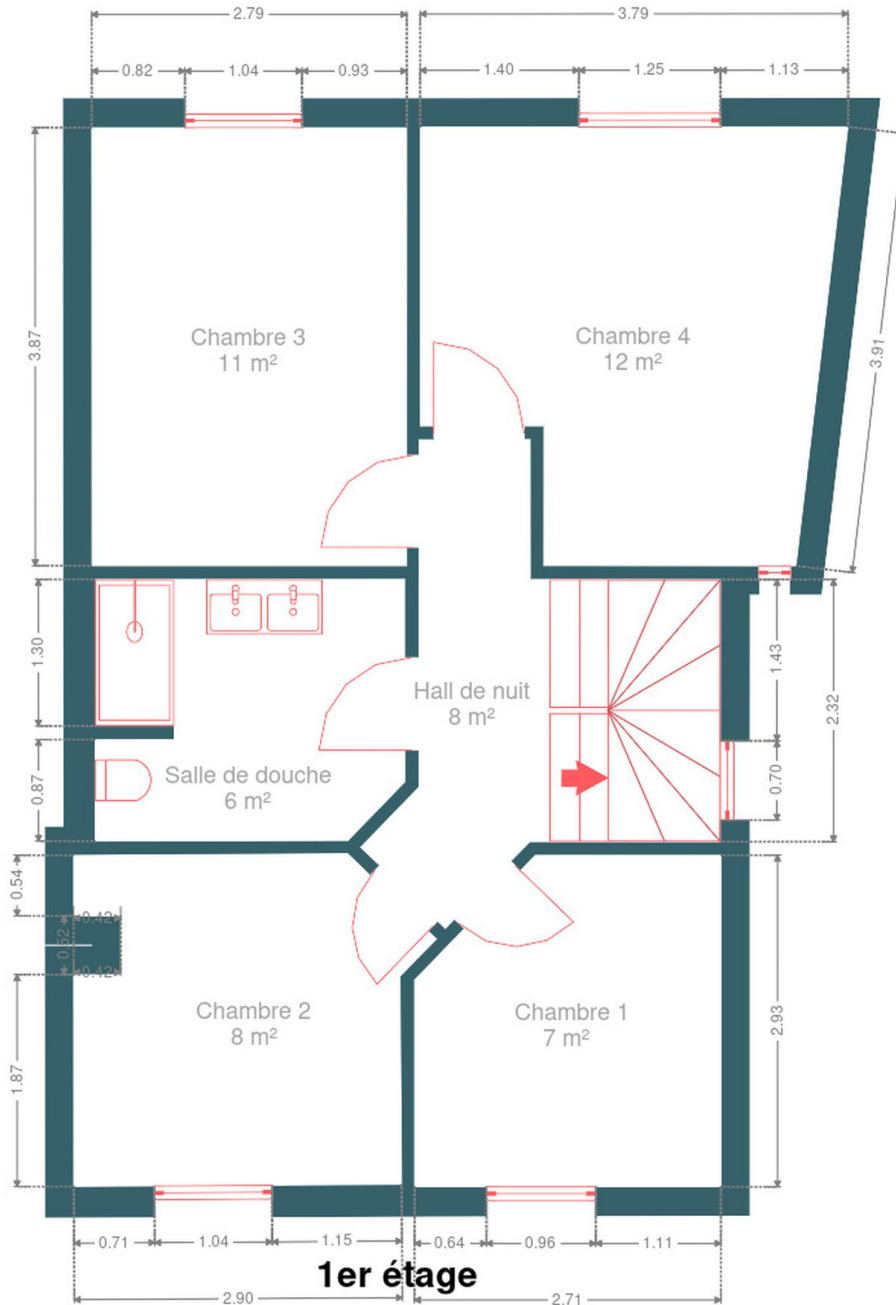
RÉCAPITULATIF DES MÉTRÉS

Rez-de-chaussée	Longueur	Largeur	Superficie
Hall d'entrée	2.88 m	2.77 m	6.38 m ²
Séjour	6.68 m	6.27 m	31.75 m ²
Cuisine	2.83 m	2.82 m	8.00 m ²
Wc	1.47 m	0.89 m	1.31 m ²
Buanderie	2.81 m	2.28 m	6.24 m ²
1er étage	Longueur	Largeur	Superficie
Hall de nuit	4.32 m	3.18 m	8.09 m ²
Chambre 1	2.93 m	2.71 m	7.35 m ²
Chambre 2	3.22 m	2.92 m	8.24 m ²
Chambre 3	3.87 m	2.78 m	10.78 m ²
Chambre 4	3.88 m	3.78 m	12.43 m ²
Salle de douche	2.73 m	2.31 m	6.11 m ²
Total			106.68 m²

Plan - Rez-de-chaussée



Plan - 1er étage



Extérieur



Extérieur



Technique

Zingueries

Matériaux zinc

État bon

État Bon

Couverture Plateforme roofing

Matériaux façade Brique rouge

Etat Bon

Châssis

Matière pvc

Vitrage double

Couleur blanc

Compteur gaz Nombre 1

Compteur électrique Bi-horaire

Chauffage

Type central

Nature gaz

Radiateur(s)

Type à condensation à ventouse

Bulex

Thermostat d'ambiance

Compt. d'eau Nombre 1

TV Prise tv

Téléphone Oui

Internet Câble

Vides ventilés 1

Description détaillée de l'environnement

MOBILITÉ

Arrêt de bus	150 m
Accès ferroviaire	1800 m
Accès autoroutier	2500 m

ÉCOLES

Ecole Jean-Marie Léonard	360 m
Ecole Com. Flémalle-Grande II	1007 m
Ecole Fondamentale Communale Du Centre	1056 m



POINTS D'INTÉRÊTS

Gare	1120 m
Flémalle-Grande	
Concessionnaire	1182 m
A.G.S. Motor sa	
Peintre	1250 m
Peintre décorateur Liège Flémalle Yves Renier	
Magasin de meubles	1308 m
Brico Flémalle	
Magasin d'électronique	1380 m
Kréfel Flémalle	
Gare	1511 m
Jemeppe-sur-Meuse	
Station de bus	1588 m
JEMEPPE Rue de la Station	
Magasin d'électronique	1810 m
SMART PHONE	

Plan situation



- 🏠 EasyHome
- 📍 Borchamps 24, 6900 Marche-en-Famenne
- ✉ info@easyhome-immo.be
- ☎ +32 84 77 00 43
- 🌐 <https://www.easyhome-immo.be/>
- 📄 N° IPI : 509.677

- 👤 Xhordan FUSHEZA
- ✉ xhordan@easyhome-immo.be
- ☎ +32 456726532
- Xhordan FUSHEZA