



318 000 €

Réf. DE STOCKIS 6

Rue de Stockis 6 - 4650 Herve



346 m²



4



1

Maison 3 façades à vendre Herve



DESCRIPTION

Maison 3 façades à vendre – 254 m² – Herve

? Surface habitable : 254 m² | Terrain : 774 m² clôturé

? PEB : G – 593 kWh/m².an (n° 20250320014255) Située dans un quartier calme, cette maison spacieuse à rafraîchir offre de nombreuses possibilités, idéale pour une famille, un indépendant ou un investisseur.

Rez-de-chaussée

? Garage de 42 m² (porte électrique)

? Remise de 14 m² et stockage de 41 m²

? Atelier de 41 m² (idéal indépendant/stockage)

? Séjour lumineux de 27 m²

? Cuisine de 16 m² et salon de 16 m²

1er et 2^e étages

? 4 chambres

? Salle de bain à rénover

? Combles exploitables

Caves

? Cave de 15 m² et chaufferie de 16 m²

Technique

? Châssis PVC double vitrage

? Chauffage : mazout, poêle à pellets & bois

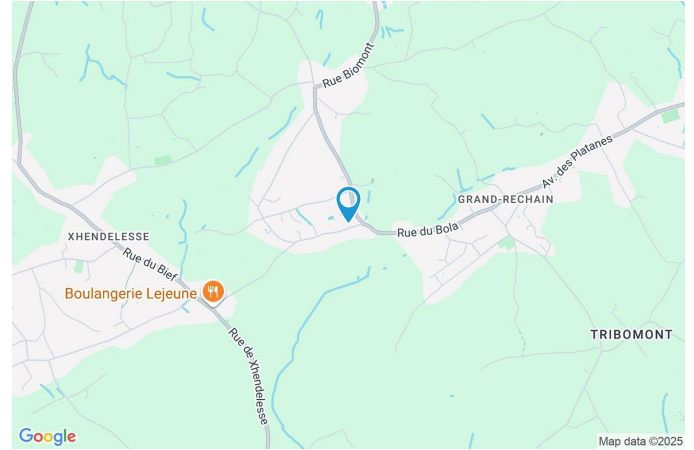
? RC : 439 € | Électricité non conforme

Un bien avec énorme potentiel à personnaliser selon vos envies !

Intéressé ? Contactez-nous pour une visite au 087/34.11.22!

Coordonnées du bien

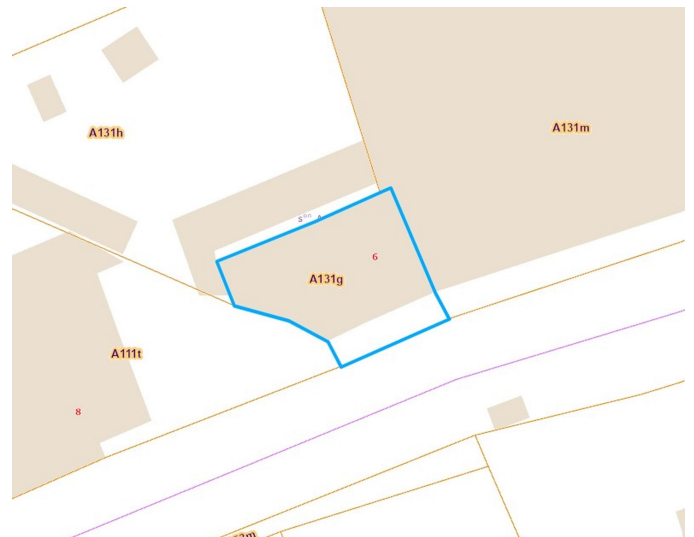
Rue	Rue de Stockis
N°	6
CP	4650
Ville	Herve
Pays	Belgique
Latitude	50.606094
Longitude	5.797201



PARCELLE - DIMENSIONS ET AMÉNAGEMENTS

↗ Orientation façade avant	Sud-est
↘ Déclivité	Plat
▶ Largeur de la façade	10.00 m
▶ Surface bâtie au sol	130.00 m ²
▶ Surface de la parcelle	774.00 m ²

Informations provenant du site du cadastre



Description globale du bien

Etat général	À rafraîchir
Surface habitable	254 m ²
Surface totale	346 m ²
Nombre de façades	3
Nombre d'étages	2
Nombre de pièces	17
Nombre de chambre(s)	4
Nombre de salle de bains	1
	Maison
Garage	1 place(s)



Descriptif extérieur

Jardin (terrain arrière)		Terrasse (terrain arrière)
Fermé		Orientation nord-ouest
Aménagé pelouse		
Nord-ouest		
Plat		
Terrasse (terrain arrière)	39 m ²	
Sol pavés		
Éclairage		

Aménagement intérieur

Rez-de-chaussée	171 m ²
Hall d'entrée, salon, séjour, cuisine, véranda, garage, wc, escalier, remise	
1er étage	101 m ²
Hall de nuit, chambre 1, chambre 2, salle de bains, grenier, atelier	
2ème étage	38 m ²
Chambre 3, chambre 4, escalier	
Sous-sol	36 m ²
Cave, hall de cave, chaufferie	

Rez-de-chaussée

Hall d'entrée



 superficie : 11.93 m²

Longueur : 8.38 m

Largeur : 1.83 m

Porte

Pvc
Double

Fenêtre

Châssis PVC double vitrage
type sans ouverture

Hauteur sous-plafond

2,7 m

Éclairage

Au plafond

Escalier

Bois
Droit

Rez-de-chaussée

Salon



 superficie : 15.97 m²

Longueur : 3.99 m

Largeur : 3.99 m

Ouvert sur

Fenêtre

Sol

Hauteur sous-plafond

Éclairage

Cuisine

Châssis PVC double vitrage
type oscillo-battants

Carrelage

2,9 m

Spots encastrés

Chauffage

Radiateur(s)

Poêle à bois

Prise(s) électrique(s)

5

Prise télédistribution

1

Rez-de-chaussée

Séjour



 superficie : 27.44 m²

Longueur : 7.14 m

Largeur : 4.01 m

Accès

Terrasse
Jardin

Porte

Matière pvc vitrée
Vitrage double

Fenêtre

Châssis PVC double vitrage
type oscillo-battants

Sol

Carrelage

Hauteur sous-plafond

3,2 m

Type de plafond

Puits de lumière

Éclairage

Spots encastrés

Chauffage

Radiateur(s)
Poêle à pellet

Prise(s) électrique(s)

3

Rez-de-chaussée

Cuisine



 superficie : 15.66 m²

Longueur : 4.28 m

Largeur : 3.66 m

Hauteur sous-plafond 2,9 m
Prise(s) électrique(s) 8
Type Semi-équipée
Ouvert sur
Salon
Séjour
Évier
Double
Avec égouttoir

Plaque de cuisson Type gaz
Hotte
Type hotte intégrée
Évacuation extérieure
Four De la marque Candy
Sol Carrelage
Éclairage Spots encastrés
Chauffage Radiateur(s)

Rez-de-chaussée

Véranda



 superficie : 40.94 m²

Longueur : 9.45 m

Largeur : 6.45 m

Accès

Terrasse
Jardin

Porte

Type coulissante
Matière bois vitrée
Vitrage simple

Fenêtre

Sol
Hauteur sous-plafond
Type de plafond
Éclairage
Chauffage

Châssis PVC double vitrage
type oscillo-battants

Carrelage
3,0 m
Puits de lumière
Points lumineux au plafond
Poêle à charbon

Rez-de-chaussée

Garage



 superficie : 42.19 m²

Longueur : 8.37 m

Largeur : 5.59 m

Nombre de voitures	2	Éclairage	Points lumineux au plafond
Porte		Oui	1
Type sectionnelle à ouverture électrique		Prise(s) électrique(s)	6
Matière pvc métallique		Escalier	
Sol	Carrelage	Matériaux bois	
Hauteur sous-plafond	2,7 m	Type droit	

Rez-de-chaussée

Wc



 superficie : 1.35 m²

Longueur : 1.17 m

Largeur : 1.15 m

WC

Broyeur

Éclairage

Points lumineux au plafond

Sol

Carrelage

Chauffage

Radiateur électrique

Hauteur sous-plafond

2,3 m

Rez-de-chaussée

Remise



 superficie : 13.64 m²

Longueur : 5.62 m

Largeur : 3.39 m

Sol

Béton
Pavés

Hauteur sous-plafond

2,3 m

Éclairage

Points lumineux au plafond

1er étage

Hall de nuit



 superficie : 6.81 m²

Longueur : 4.02 m

Largeur : 1.69 m

Escalier

Matériaux bois

Type 2/4 tournant avec palier

Fenêtre

Châssis bois double vitrage type
oscillo-battants

Sol

Hauteur sous-plafond

Éclairage

Parquet

2,9 m

Points lumineux au plafond

1er étage

Chambre 1



 superficie : 15.34 m²

Longueur : 4.03 m

Largeur : 3.80 m

Fenêtre

Châssis PVC double vitrage
type oscillo-battants

Éclairage

Points lumineux au plafond

Sol

Vinyle

Prise(s) électrique(s)

3

Hauteur sous-plafond

2,9 m

1er étage

Chambre 2



 superficie : 14.19 m²

Longueur : 4.00 m

Largeur : 3.54 m

Fenêtre

Châssis PVC double vitrage
type oscillo-battants

Éclairage

Points lumineux au plafond

Sol

Vinyle

Chauffage

Radiateur(s)

Hauteur sous-plafond

2,9 m

Prise(s) électrique(s)

3

1er étage

Salle de bains



 superficie : 8.13 m²

Longueur : 3.98 m

Largeur : 2.04 m

Hauteur sous-plafond 2,9 m
Prise(s) électrique(s) 1
Type Bain
Baignoire 1
WC Broyeur

Lavabo Simple
Fenêtre Châssis PVC double vitrage
type oscillo-battants
Éclairage Points lumineux au plafond
Chauffage Radiateur(s)
Sol Vinyle

1er étage

Atelier



 superficie : 42.99 m²

Longueur : 8.14 m

Largeur : 5.61 m

Fenêtre

Châssis bois double vitrage type fenêtre de toit
Châssis PVC double vitrage type oscillo-battants

Sol Plancher

Hauteur sous-plafond 3,0 m

Type de plafond

Éclairage

Escalier

Matériaux bois

Type droit

Plafond mansardé

Points lumineux au plafond

2ème étage

Chambre 3



 superficie : 16.05 m²

Longueur : 4.26 m

Largeur : 3.76 m

Fenêtre	Châssis bois double vitrage type fenêtre de toit	Éclairage	Points lumineux au plafond
Sol	Parquet	Chauffage	Radiateur(s)
Hauteur sous-plafond	3,2 m	Prise(s) électrique(s)	3
Type de plafond	Plafond mansardé		

2ème étage

Chambre 4



 superficie : 14.69 m²

Longueur : 5.61 m

Largeur : 2.62 m

Fenêtre

Châssis bois double vitrage type
fenêtre de toit

Éclairage

Points lumineux au plafond

Sol

Parquet

Chauffage

Radiateur(s)

Hauteur sous-plafond

3,2 m

Placard

Portes battantes

Type de plafond

Plafond mansardé

Prise(s) électrique(s)

3

Sous-sol

Cave



 superficie : 10.12 m²

Longueur : 8.06 m

Largeur : 1.39 m

Sol	Pavés
Hauteur sous-plafond	1,9 m
Éclairage	Points lumineux au plafond mural

Sous-sol

Chaufferie



 superficie : 15.58 m²

Longueur : 3.96 m

Largeur : 3.95 m

Fenêtre

Châssis type battants matière bois
Vitrage simple

Sol

Hauteur sous-plafond
Éclairage

Pavés

1,95 m
Points lumineux mural

Autres

REZ-DE-CHAUSSÉE - ESCALIER

 superficie : 1.55 m² Longueur : 1.79 m Largeur : 0.86 m

1ER ÉTAGE - GRENIER

 superficie : 13.35 m² Longueur : 5.54 m Largeur : 3.37 m

2ÈME ÉTAGE - ESCALIER

 superficie : 7.03 m² Longueur : 4.16 m Largeur : 1.68 m

SOUS-SOL - HALL DE CAVE

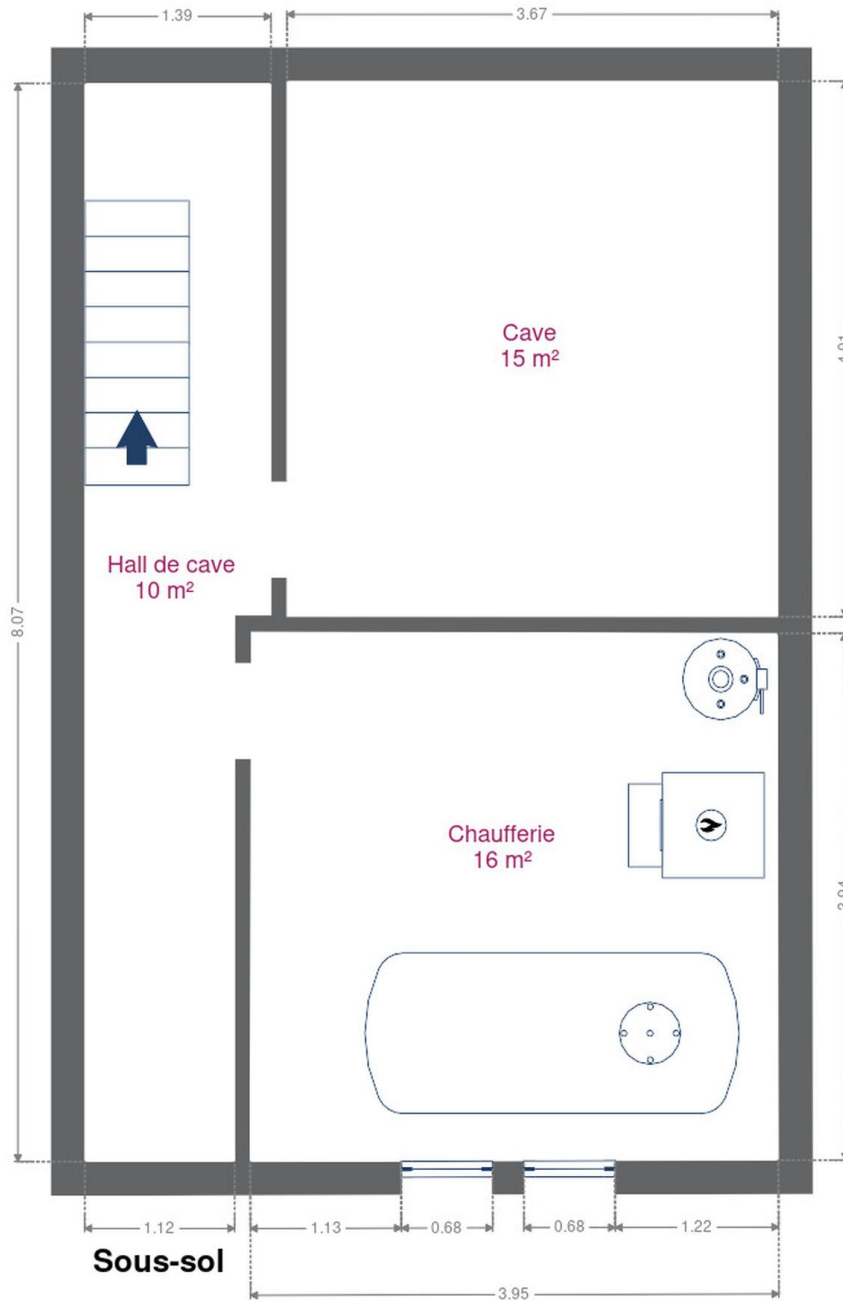
 superficie : 10.12 m² Longueur : 8.06 m Largeur : 1.39 m

Sol	Pavés
Hauteur sous-plafond	1,95 m
Éclairage	Points lumineux mural
Escalier	Type droit

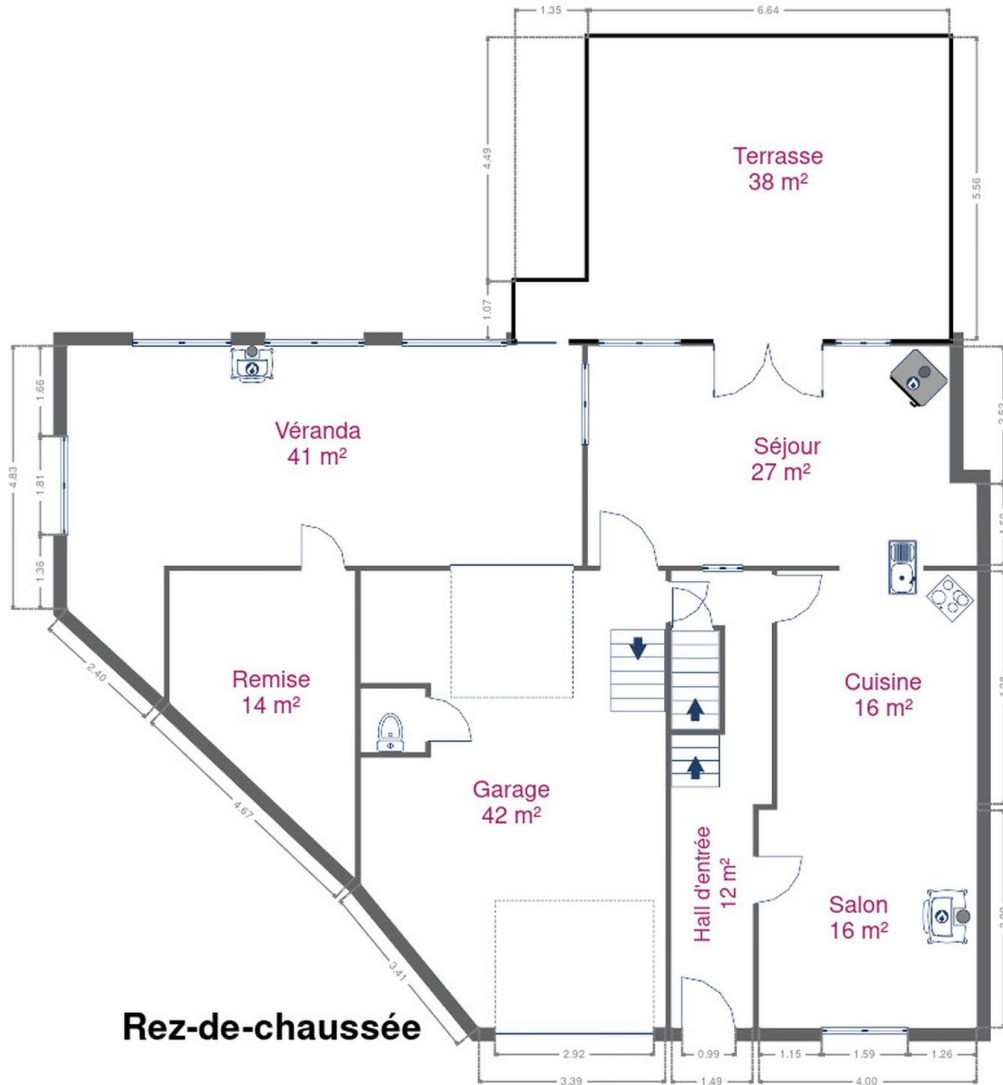
RÉCAPITULATIF DES MÉTRÉS

Rez-de-chaussée	Longueur	Largeur	Superficie
Hall d'entrée	8.38 m	1.83 m	11.93 m ²
Salon	3.99 m	3.99 m	15.97 m ²
Séjour	7.14 m	4.01 m	27.44 m ²
Cuisine	4.28 m	3.66 m	15.66 m ²
Véranda	9.45 m	6.45 m	40.94 m ²
Garage	8.37 m	5.59 m	42.19 m ²
Wc	1.17 m	1.15 m	1.35 m ²
Escalier	1.79 m	0.86 m	1.55 m ²
Remise	5.62 m	3.39 m	13.64 m ²
1er étage	Longueur	Largeur	Superficie
Hall de nuit	4.02 m	1.69 m	6.81 m ²
Chambre 1	4.03 m	3.80 m	15.34 m ²
Chambre 2	4.00 m	3.54 m	14.19 m ²
Salle de bains	3.98 m	2.04 m	8.13 m ²
Grenier	5.54 m	3.37 m	13.35 m ²
Atelier	8.14 m	5.61 m	42.99 m ²
2ème étage	Longueur	Largeur	Superficie
Chambre 3	4.26 m	3.76 m	16.05 m ²
Chambre 4	5.61 m	2.62 m	14.69 m ²
Escalier	4.16 m	1.68 m	7.03 m ²
Sous-sol	Longueur	Largeur	Superficie
Cave	8.06 m	1.39 m	10.12 m ²
Hall de cave	8.06 m	1.39 m	10.12 m ²
Chaufferie	3.96 m	3.95 m	15.58 m ²
Total			345.07 m²

Plan - Sous-sol



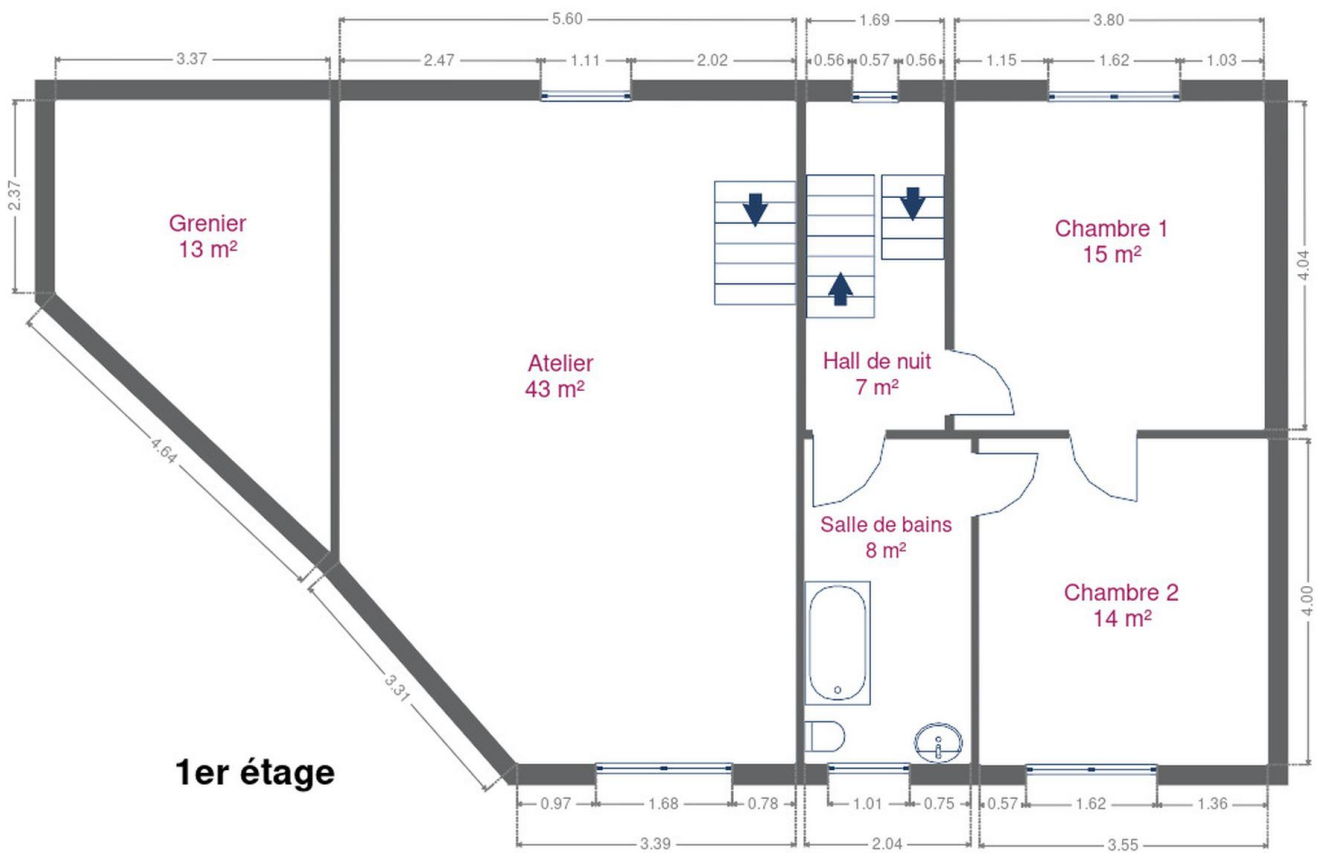
Plan - Rez-de-chaussée



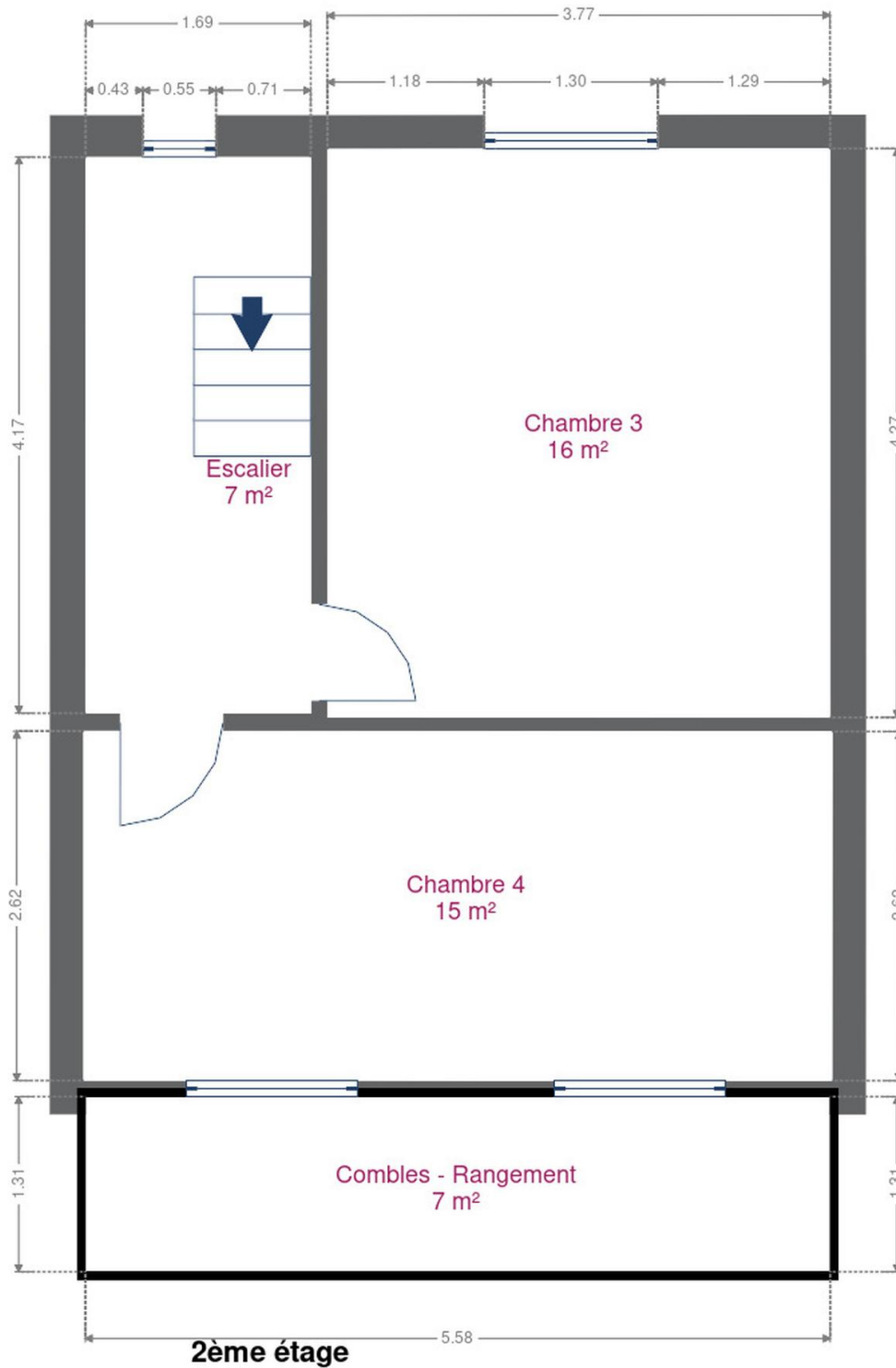
Rez-de-chaussée



Plan - 1er étage



Plan - 2ème étage



Extérieur

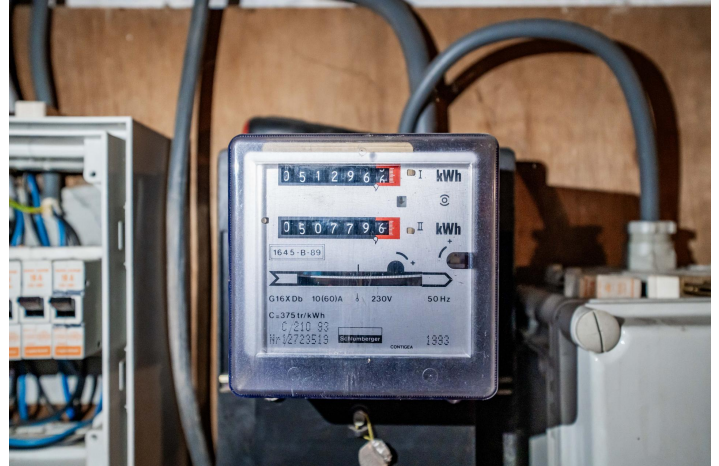


Extérieur



Technique

Zingueries	Zinc
Couverture	
Roofing	
Epdm	
Tuiles	
Matériaux façade	Brique
Etat	Bon
Châssis	
Gris	
Année 2024	
Double	
Pvc	
Chauffe-eau	Nombre de litres 150
Compteur électrique	
Mono-horaire	
Bi-horaire	
Chauffage	
Foyers	
Pellet	
Poêle	
Autre	
Compt. d'eau	Individuel
TV	Prise tv
Citerne mazout	
Apparente	
Capacité 3000 L	



Description détaillée de l'environnement

MOBILITÉ

Arrêt de bus	20 m
Accès ferroviaire	6000 m
Accès autoroutier	4000 m

ÉCOLES

Ecole communale de Bruyères	1754 m
Ecoles Saint-Germain	2095 m



POINTS D'INTÉRÊTS

Entrepreneur général	277 m
Philippe Doneux	
Santé	436 m
Smartouch	
Point d'intérêt	562 m
Ateliers J. Martin sprl	
Concessionnaire	570 m
Nyssen Christian Garage sprl	
Point d'intérêt	651 m
Michael Brouwier Geometre	
Point d'intérêt	729 m
La Sociale du Pays de Herve Sprl	
Point d'intérêt	803 m
WONDERFUL ! Créateur d'évènements	
Magasin	814 m
Senden / Guy	

Plan situation



🏠 Immobilière Thonnard & Trinon
📍 Avenue Hanlet 2, 4800 Verviers
✉ ludovic.lenoir@immo-tt.be
☎ +32 87 34 11 22
🌐 www.immo-tt.be
📄 N° IPI : 518.591

👤 Audrey Charpentier
✉ audrey.charpentier@immo-tt.be
☎ +32 493 34 67 96
☎ +32 87 34 11 22
Audrey
Charpentier