

# NIGEL IMMO



219 000 €

# Réf. 6612989

Fond des Tawes 203 - 4000 Liège



181 m<sup>2</sup>



4



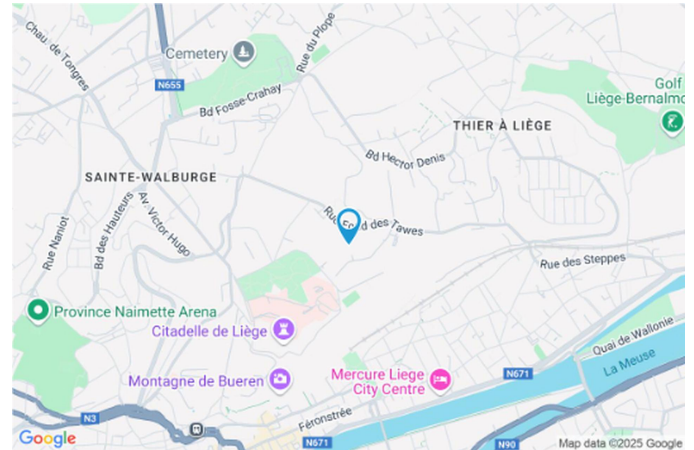
1

**Nigel IMMO**

Rue de la Wallonie 2A 4680 Hermée  
tel : 003242643804 / e-mail : marketing@nigel-immo.be  
TVA: BE 0742.775.025 / IPI: 640511

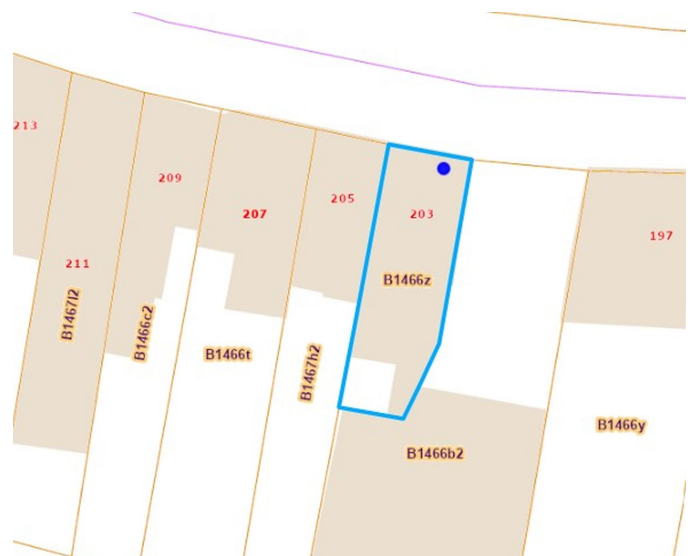
## Coordonnées du bien

Rue	Fond des Tawes
N°	203
CP	4000
Ville	Liège
Pays	Belgique
Latitude	50.656803
Longitude	5.582933



## PARCELLE - DIMENSIONS ET AMÉNAGEMENTS

📍 Orientation façade avant	Sud
⚡ Déclivité	En pente
Largeur de la façade	6.00 m
Surface bâtie au sol	93.00 m <sup>2</sup>
Profondeur de la parcelle	19 m
Surface de la parcelle	100.00 m <sup>2</sup>
Largeur de la parcelle	6.00 m
Informations provenant du site du cadastre	





# Réf. 6612989

Adresse du bien :  
Fond des Tawes 203 4000 - Liège

## Description globale du bien

Etat général	Bon
Surface habitable	155 m <sup>2</sup>
Surface totale	181 m <sup>2</sup>
Nombre de façades	3
Nombre d'étages	2
Nombre de pièces	13
Nombre de chambre(s)	4
Nombre de salle de bains	1
	Maison



## Descriptif extérieur

Cour (terrain arrière)	24 m <sup>2</sup>
Sol béton	
Orientation nord	

## Aménagement intérieur

Rez-de-chaussée	59 m <sup>2</sup>
Hall d'entrée, séjour, cuisine, salle de bains, escalier, débarras	
1er étage	46 m <sup>2</sup>
Hall de nuit, chambre 1, chambre 2, buanderie	
2ème étage	38 m <sup>2</sup>
Chambre 3, chambre 4, escalier	
Sous-sol	38 m <sup>2</sup>
Cave 1, cave 2, hall de cave	

Rez-de-chaussée

Hall d'entrée



 superficie : 12.12 m<sup>2</sup>

Longueur : 8.84 m

Largeur : 1.65 m

**Porte**

Pvc

Double

**Fenêtre**

Châssis PVC double vitrage  
type sans ouverture

**Hauteur sous-plafond**

2.65 m

**Éclairage**

Au plafond

**Escalier**

Bois

Droit

Rez-de-chaussée

Séjour



 superficie : 26.17 m<sup>2</sup>

Longueur : 7.72 m

Largeur : 3.39 m

**Fenêtre**

Châssis PVC double vitrage  
type oscillo-battants volets type  
manuel

**Prise(s) électrique(s)**

6

**Prise télédistribution**

Oui

**Sol**

Parquet

**Prise réseau**

Oui

**Hauteur sous-plafond**

2.65 m

**Éclairage**

Au plafond

Rez-de-chaussée

Cuisine



 superficie : 13.43 m<sup>2</sup>

Longueur : 4.03 m

Largeur : 3.33 m

**Hauteur sous-plafond** 2.6 m  
**Prise(s) électrique(s)** 5  
**Type** Équipée  
**Four micro ondes** De la marque Siemens  
**Accès** Cour  
**Évier**  
 One half  
 Avec égouttoir  
 Matière inox  
**Plaque de cuisson**  
 Type gaz  
 De la marque Siemens

**Hotte**  
 Type hotte murale  
 Évacuation extérieure

**Frigo** Type encastré combi

**Lave-vaisselle**  
 Type full-intégré  
 De la marque Zanussi

**Fenêtre** Châssis PVC double vitrage  
 type porte-fenêtre coulissants

**Sol** Parquet

**Type de plafond** Puits de lumière

**Éclairage** Points lumineux au plafond

**Chauffage** Radiateur(s)

Rez-de-chaussée

Salle de bains



 superficie : 4.89 m<sup>2</sup>

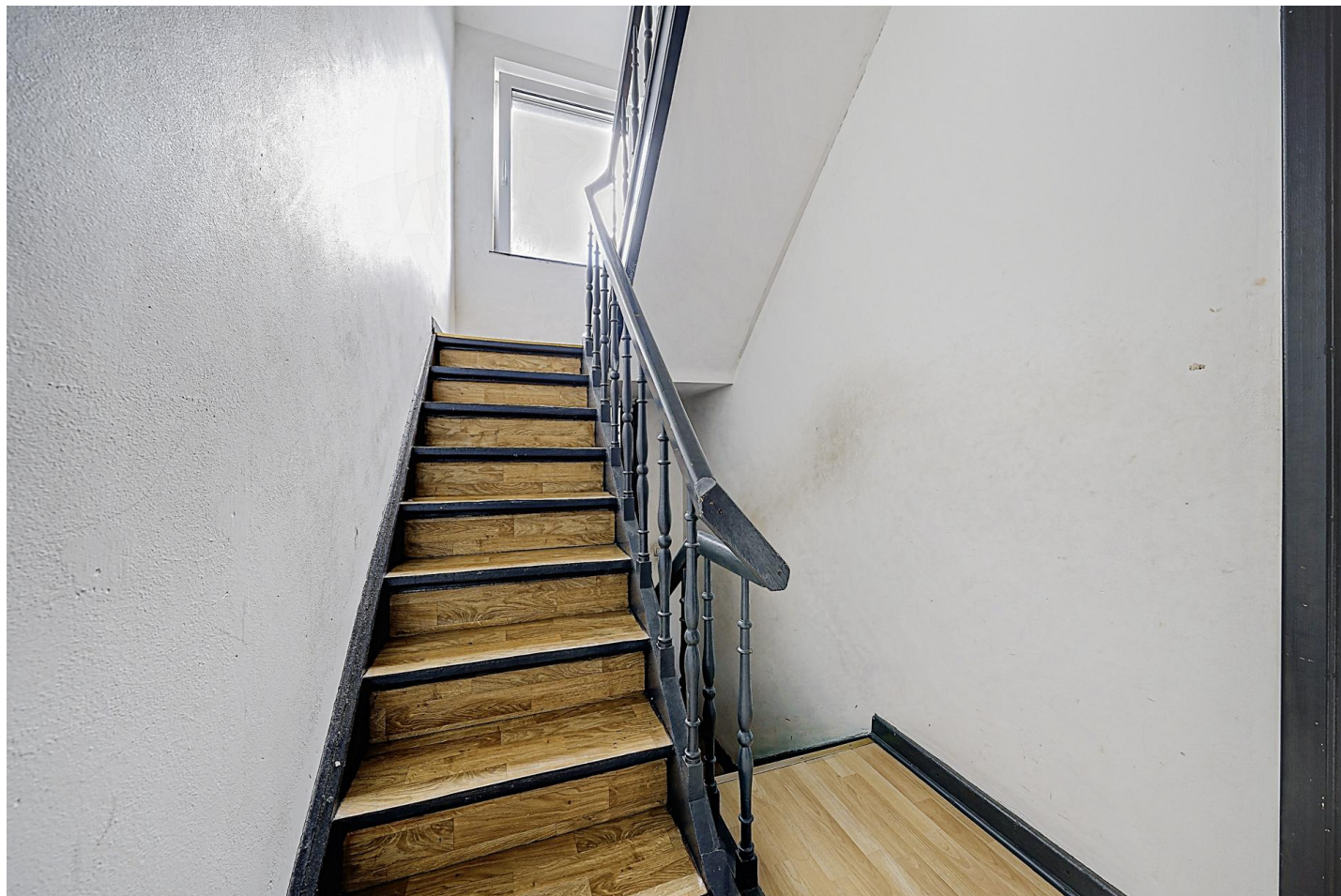
Longueur : 2.91 m

Largeur : 1.67 m

<b>Hauteur sous-plafond</b>	2.35 m	<b>Murs</b>	Totalement carrelés
<b>Prise(s) électrique(s)</b>	1	<b>Fenêtre</b>	Châssis PVC double vitrage type oscillo-battants
<b>Type</b>	Douche dans le bain	<b>Éclairage</b>	Points lumineux au plafond
<b>Baignoire</b>	D'angle	<b>Chauffage</b>	Radiateur(s)
<b>WC</b>	Classique	<b>Sol</b>	Carrelage
<b>Lavabo</b>	Simple		

1er étage

Hall de nuit



 superficie : 6.51 m<sup>2</sup>

Longueur : 4.03 m

Largeur : 1.61 m

**Escalier**

Matériaux bois

Type 2/4 tournant avec palier

**Fenêtre**

Châssis PVC double vitrage  
type oscillo-battants

**Sol**

Hauteur sous-plafond

**Éclairage**

Parquet

3 m

Points lumineux au plafond



1er étage

Chambre 1



 superficie : 18.16 m<sup>2</sup>

Longueur : 5.14 m

Largeur : 3.53 m

**Fenêtre**

Châssis PVC double vitrage  
type oscillo-battants

**Éclairage**

Points lumineux au plafond

**Sol**

Parquet

**Chauffage**

Radiateur(s)

**Hauteur sous-plafond**

2.7 m

**Prise(s) électrique(s)**

3

1er étage

Chambre 2



 superficie : 13.83 m<sup>2</sup>

Longueur : 4.05 m

Largeur : 3.41 m

**Fenêtre**

Châssis PVC double vitrage  
type oscillo-battants

**Éclairage**

Points lumineux au plafond

**Sol**

Parquet

**Chauffage**

Radiateur(s)

**Hauteur sous-plafond**

2.7 m

**Prise(s) électrique(s)**

3

1er étage

Buanderie



 superficie : 7.07 m<sup>2</sup>

Longueur : 4.06 m

Largeur : 1.73 m

<b>Évier</b>	Simple	<b>Éclairage</b>	Points lumineux mural
<b>WC</b>	Classique	<b>Chauffage</b>	Radiateur(s)
<b>Fenêtre</b>	Oui	<b>Prise(s) électrique(s)</b>	2
<b>Sol</b>	Vinyle	<b>Oui</b>	1
<b>Hauteur sous-plafond</b>	2.4 m		1

2ème étage

Chambre 3



 superficie : 18.21 m<sup>2</sup>

Longueur : 5.15 m

Largeur : 3.53 m

**Fenêtre**

Châssis PVC double vitrage  
type oscillo-battants

**Éclairage**

Points lumineux au plafond

**Sol**

Parquet

**Chauffage**

Radiateur(s)

**Hauteur sous-plafond**

2.45 m

**Prise(s) électrique(s)**

3

2ème étage

Chambre 4



 superficie : 13.51 m<sup>2</sup>

Longueur : 3.92 m

Largeur : 3.44 m

**Fenêtre**

Châssis bois double vitrage type  
fenêtre de toit

**Éclairage**

Points lumineux au plafond

**Sol**

Parquet

**Chauffage**

Radiateur(s)

**Hauteur sous-plafond**

2.55 m

**Prise(s) électrique(s)**

2

**Type de plafond**

Plafond mansardé

Sous-sol

Cave 1



 superficie : 12.04 m<sup>2</sup>

Longueur : 3.54 m

Largeur : 3.39 m

Sol	Briques
Hauteur sous-plafond	2 m
Type de plafond	Voussettes

Sous-sol

Cave 2



 superficie : 13.79 m<sup>2</sup>

Longueur : 4.05 m

Largeur : 3.39 m

Sol	Briques
Hauteur sous-plafond	2 m
Type de plafond	Voussettes

Sous-sol

Hall de cave



 superficie : 12.63 m<sup>2</sup>

Longueur : 7.73 m

Largeur : 1.63 m

**Sol**

Hauteur sous-plafond

Type de plafond

Éclairage

Briques

2 m

Voussettes

Points lumineux au plafond

**Escalier**

Matériaux béton

Type droit





# Réf. 6612989

Adresse du bien :  
Fond des Tawes 203 4000 - Liège

## Autres

### REZ-DE-CHAUSSÉE - ESCALIER

✘ superficie : 0.98 m<sup>2</sup>      Longueur : 1.48 m      Largeur : 0.66 m

### REZ-DE-CHAUSSÉE - DÉBARRAS

✘ superficie : 0.95 m<sup>2</sup>      Longueur : 1.38 m      Largeur : 0.69 m

Sol	Carrelage
Hauteur sous-plafond	2.45 m
Éclairage	Points lumineux au plafond
Prise(s) électrique(s)	1

### 2ÈME ÉTAGE - ESCALIER

✘ superficie : 6.20 m<sup>2</sup>      Longueur : 3.92 m      Largeur : 1.58 m



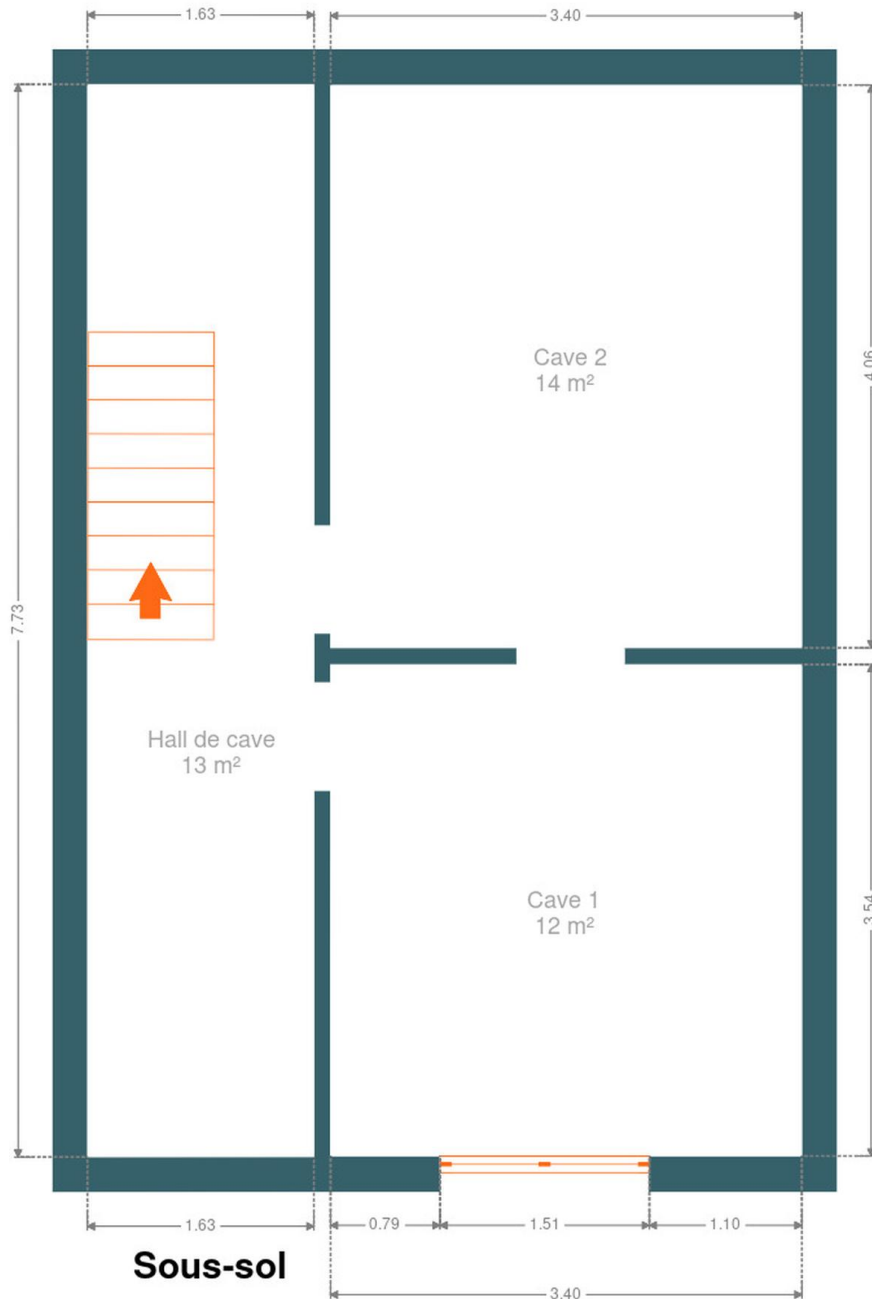
# Réf. 6612989

Adresse du bien :  
Fond des Tawes 203 4000 - Liège

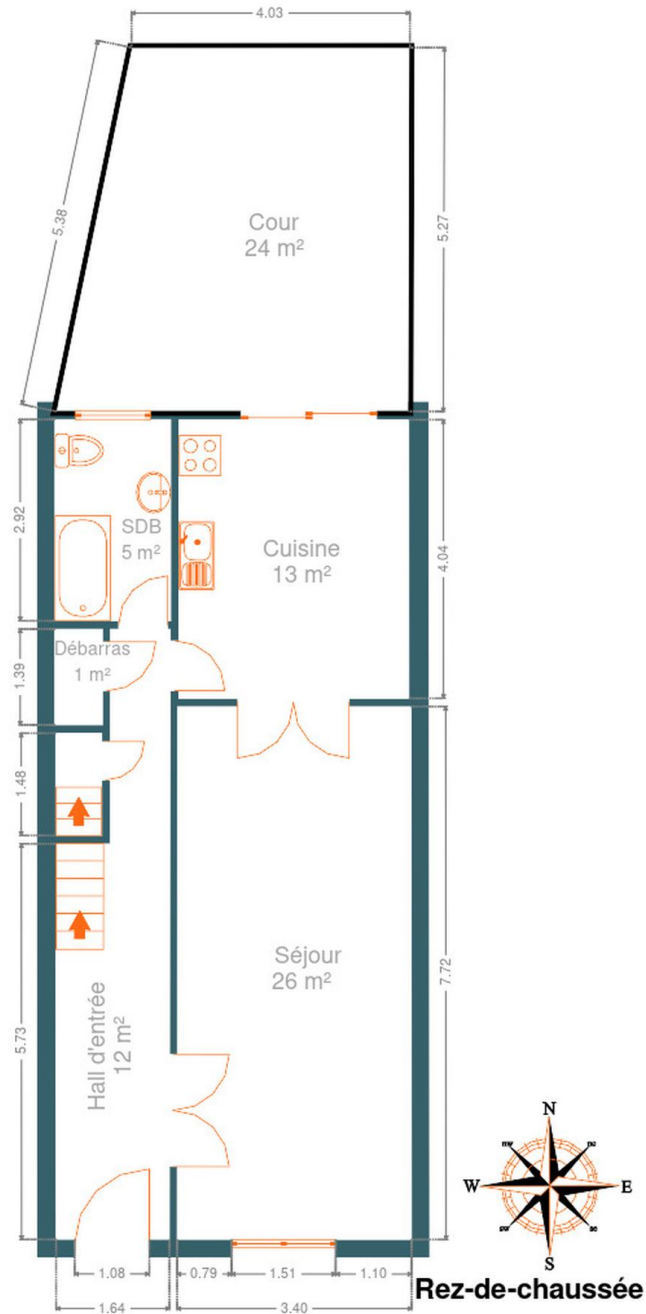
## RÉCAPITULATIF DES MÉTRÉS

Rez-de-chaussée	Longueur	Largeur	Superficie
Hall d'entrée	8.84 m	1.65 m	12.12 m <sup>2</sup>
Séjour	7.72 m	3.39 m	26.17 m <sup>2</sup>
Cuisine	4.03 m	3.33 m	13.43 m <sup>2</sup>
Salle de bains	2.91 m	1.67 m	4.89 m <sup>2</sup>
Escalier	1.48 m	0.66 m	0.98 m <sup>2</sup>
Débarras	1.38 m	0.69 m	0.95 m <sup>2</sup>
1er étage	Longueur	Largeur	Superficie
Hall de nuit	4.03 m	1.61 m	6.51 m <sup>2</sup>
Chambre 1	5.14 m	3.53 m	18.16 m <sup>2</sup>
Chambre 2	4.05 m	3.41 m	13.83 m <sup>2</sup>
Buanderie	4.06 m	1.73 m	7.07 m <sup>2</sup>
2ème étage	Longueur	Largeur	Superficie
Chambre 3	5.15 m	3.53 m	18.21 m <sup>2</sup>
Chambre 4	3.92 m	3.44 m	13.51 m <sup>2</sup>
Escalier	3.92 m	1.58 m	6.20 m <sup>2</sup>
Sous-sol	Longueur	Largeur	Superficie
Cave 1	3.54 m	3.39 m	12.04 m <sup>2</sup>
Cave 2	4.05 m	3.39 m	13.79 m <sup>2</sup>
Hall de cave	7.73 m	1.63 m	12.63 m <sup>2</sup>
<b>Total</b>			<b>180.49 m<sup>2</sup></b>

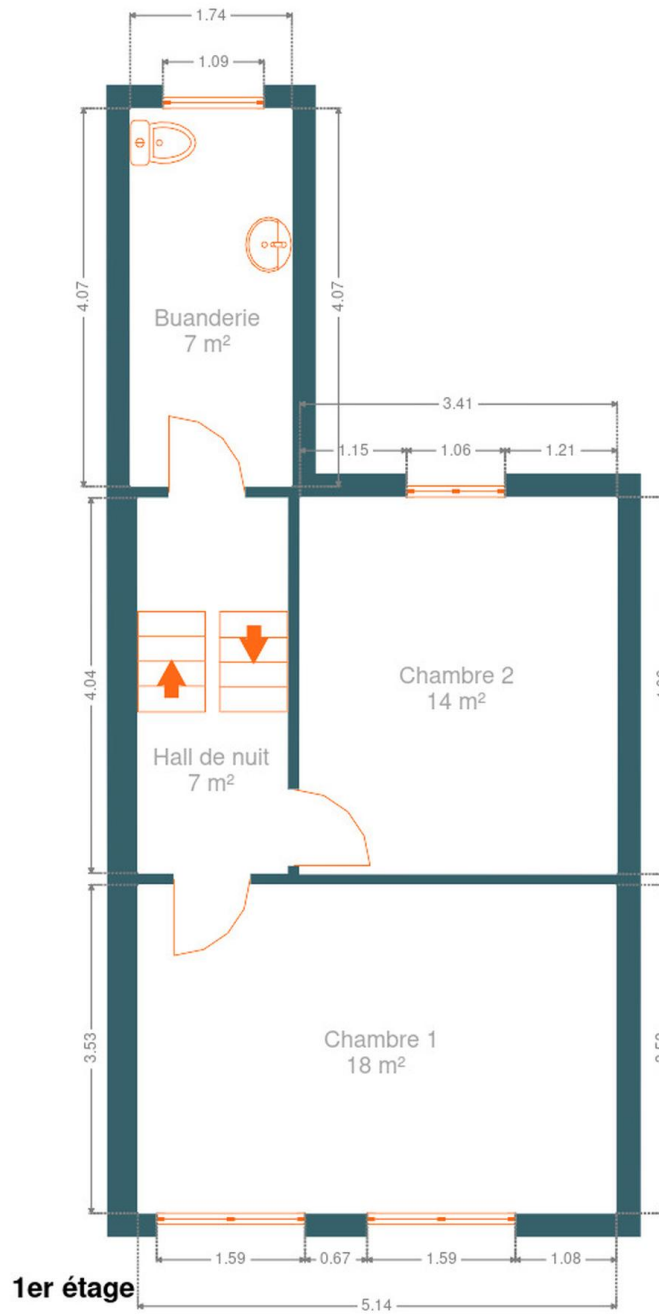
Plan - Sous-sol



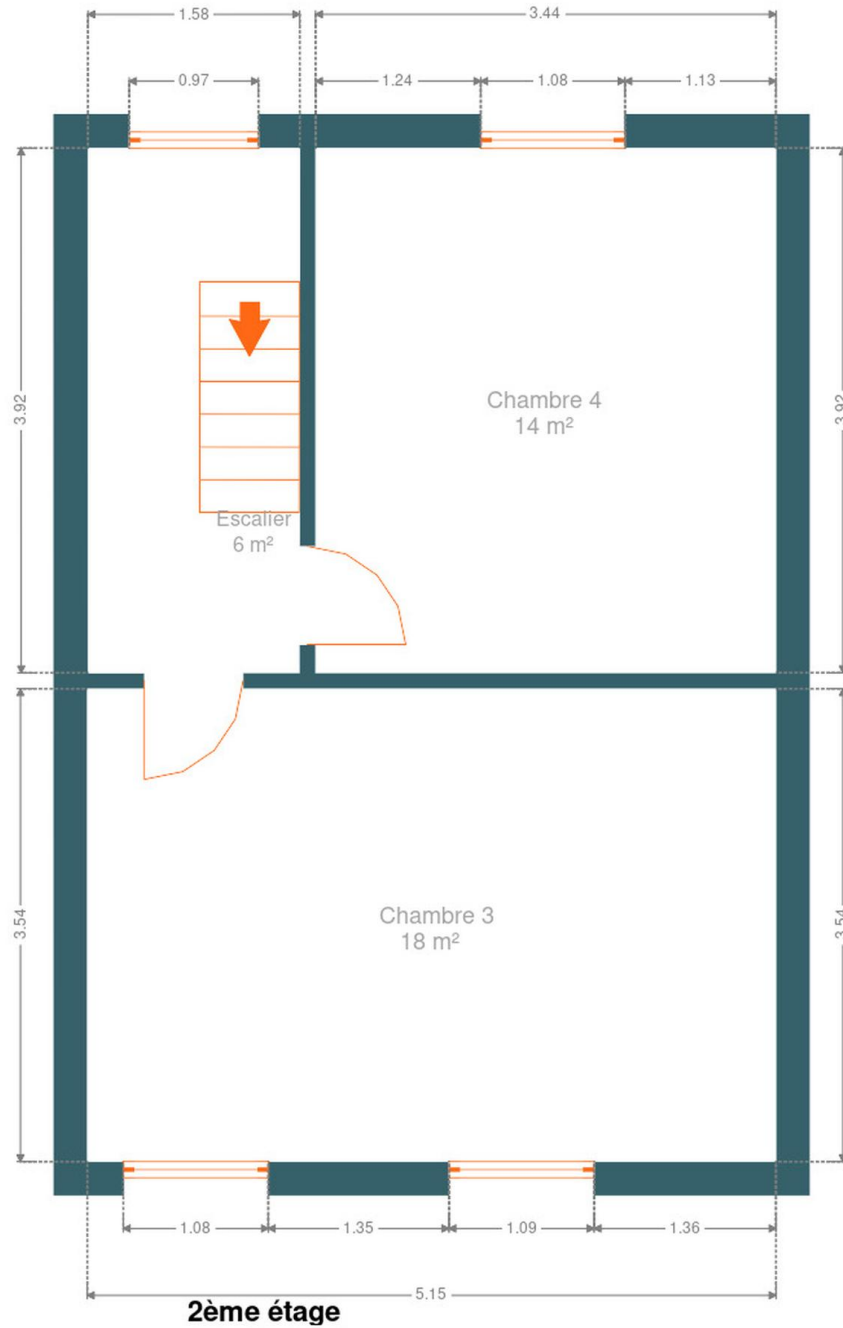
Plan - Rez-de-chaussée



Plan - 1er étage

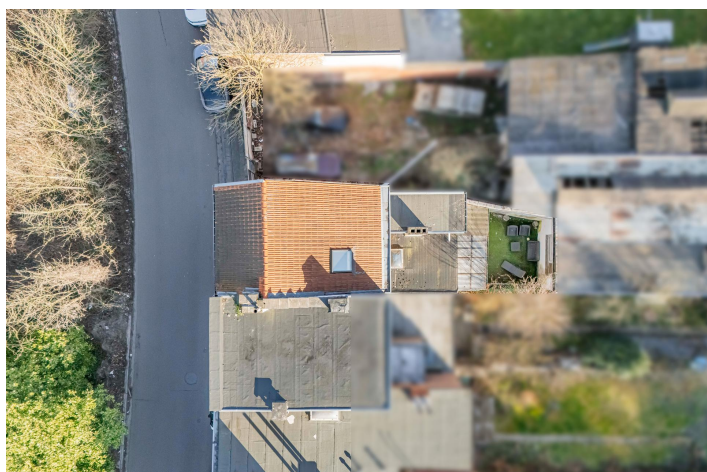


Plan - 2ème étage



## Extérieur

---



## Technique

<b>Zingueries</b>	Zinc
<b>État</b>	Bon
<b>Couverture</b>	Tuiles terre cuite
<b>Matériaux façade</b>	Brique
<b>Etat</b>	Bon
<b>Châssis</b>	
Pvc	
Blanc	
Double	
Type manuel	
<b>Compteur gaz</b>	Oui
<b>Chauffe-eau</b>	Nombre de litres 75
<b>Compteur électrique</b>	Compteur intelligent
<b>Chauffage</b>	
Central	
Gaz de ville	
Radiateur(s)	
Bulex	
<b>Compt. d'eau</b>	Individuel
<b>TV</b>	Prise tv





## Description détaillée de l'environnement

### MOBILITÉ

Arrêt de bus	150 m
Accès ferroviaire	3000 m
Accès autoroutier	2500 m

### ÉCOLES

Ecole D'Hotellerie Et De Tourisme De La Ville De Liege	810 m
A.e.d.l.	825 m
Filles de la Croix Maison Mère	844 m



### POINTS D'INTÉRÊTS

Aéroport	530 m
Citadel Heliport (EBLC)	
Station de bus	1039 m
LIEGE Place des Déportés	
Hébergement	1096 m
Hôtel Hors Château	
Station de bus	1228 m
LIEGE Place J. de Wilde	
Hébergement	1356 m
Matin tranquille	
Restaurant	1385 m
Friterie du Perron	
Hébergement	1397 m
Hotel Neuvise	
Hébergement	1687 m
Auberge de Jeunesse de Liège	



# Réf. 6612989

Adresse du bien :  
Fond des Tawes 203 4000 - Liège

## Plan situation



🏠 Nigel IMMO  
📍 Rue de la Wallonie 2A, 4680 Hermée  
✉ info@nigel-immo.be  
☎ +32 4 264 38 04  
📄 N° IPI : 511.640

👤 Nigel IMMO  
✉ info@nigel-immo.be  
☎ +32 4 264 38 04  
Nigel IMMO