



335 000 €

Réf. msmjb015D

Rue Jules Bordet 15D - 6032 Mont-sur-marchienne



231 m²



4



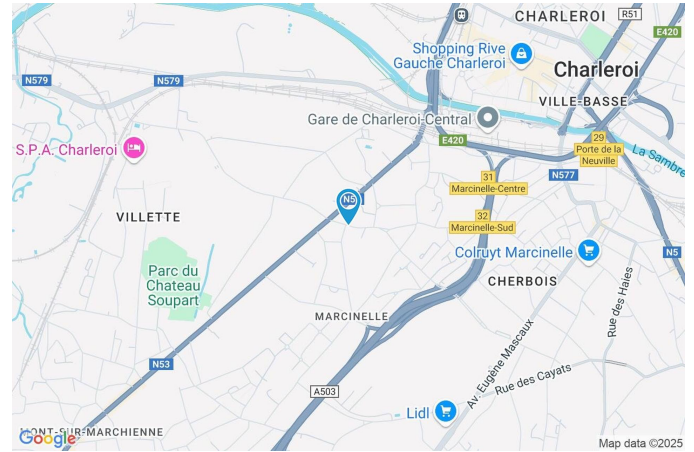
3

L'Objectif Immobilier sprl

Place de la Constitution 24 --- 6001 Marcinelle
+32 71 43 12 46 - mail : contact@objectif-immobilier.be
TVA: BE0656 895 480 - IPI : 509.799

Coordonnées du bien

Rue	Rue Jules Bordet
N°	15D
CP	6032
Ville	Mont-sur-marchienne
Pays	Belgique
Latitude	50.399902
Longitude	4.427413



PARCELLE - DIMENSIONS ET AMÉNAGEMENTS

➤ Orientation façade avant	Nord
➤ Déclivité	
➤ Largeur de la façade	7.00 m
➤ Surface bâtie au sol	69.00 m ²
➤ Profondeur de la parcelle	20 m
➤ Surface de la parcelle	141.00 m ²
➤ Largeur de la parcelle	8.00 m

Informations provenant du site du cadastre



Description globale du bien

Etat général	Bon
Surface habitable	174 m ²
Surface totale	231 m ²
Nombre de façades	2
Nombre d'étages	2
Nombre de pièces	17
Nombre de chambre(s)	4
Nombre de salle de bains	1
Nombre de salle de douches	2
	Maison
Garage	1 place(s)
Environnement	Zone d'habitation



Descriptif extérieur

Parking	Place(s) 1
Parking (terrain avant)	Place(s) 1
Terrasse (terrain arrière)	20 m ²
Sol carrelage	
Orientation sud	

Aménagement intérieur

Rez-de-chaussée	63 m ²
Hall d'entrée, salon, cuisine, wc, escalier, hall	
1er étage	55 m ²
Chambre 1, chambre 2, salle de bains, salle de douche 1, escalier, escalier, hall	
2ème étage	56 m ²
Chambre 3, chambre 4, salle de douche 2, bureau, escalier, pièce	
Sous-sol	57 m ²
Garage, cave 1, cave 2, cave 3, escalier	

Rez-de-chaussée

Hall d'entrée



 superficie : 4.31 m²

Longueur : 2.62 m

Largeur : 2.04 m

Sol	Quick-Step
Hauteur sous-plafond	2.7 m
Éclairage	Points lumineux au plafond
Escalier	1

Rez-de-chaussée

Salon



 superficie : 29.46 m²

Longueur : 6.92 m

Largeur : 4.35 m

Ouvert sur

Fenêtre

Sol

Hauteur sous-plafond

Cuisine

Châssis PVC double vitrage
type oscillo-battants volets type
manuel matière pvc

Quick-Step

2.7 m

Éclairage

Chauffage

Prise(s) électrique(s)

Prise téléphone

Points lumineux au plafond

Radiateur(s)

12

1

Rez-de-chaussée

Cuisine



 superficie : 24.43 m²

Longueur : 7.11 m

Largeur : 4.34 m

Hauteur sous-plafond

2.7 m

Prise(s) électrique(s)

9

Type

Équipée

Accès

Terrasse

Ouvert sur

Salon

Évier

Simple

Plaque de cuisson

Type vitrocéramique

De la marque BOSCH

Hotte

Type hotte sous-encastree

Évacuation extérieure

De la marque BOSCH

Lave-vaisselle

Type full-intégré

De la marque Whirlpool

Four

De la marque BOSCH

Porte

Type battante

Matière pvc

Vitrage double

Fenêtre

Châssis PVC double vitrage

volets type manuel matière

pvc type oscillo-battants

Quick-Step

Sol

Éclairage

Points lumineux mural au

plafond

Chauffage

Radiateur(s)

Rez-de-chaussée

Wc



 superficie : 0.82 m²

Longueur : 1.01 m

Largeur : 0.81 m

WC

Suspendu

Hauteur sous-plafond

2.3 m

Fenêtre

Châssis PVC double vitrage
type oscillo-battants

Éclairage

Points lumineux au plafond


Sol

Vinyle

1er étage

Chambre 1



 superficie : 16.86 m²

Longueur : 4.36 m


Largeur : 4.14 m

Accès	Balcon	Sol	Quick-Step
Porte		Hauteur sous-plafond	2.45 m
Type battante		Éclairage	Points lumineux au plafond
Matière pvc		Chauffage	Radiateur(s)
Vitrage double		Prise(s) électrique(s)	3
Fenêtre	Châssis PVC double vitrage type oscillo-battants		

1er étage

Chambre 2



 superficie : 15.48 m²

Longueur : 4.58 m

Largeur : 4.51 m

Fenêtre

Châssis PVC double vitrage
type oscillo-battants

Éclairage

Points lumineux au plafond

Sol

Quick-Step

Chauffage

Radiateur(s)

Hauteur sous-plafond

2.45 m

Prise(s) électrique(s)

3

1er étage

Salle de bains



 superficie : 7.86 m²

Longueur : 3.21 m

Largeur : 2.55 m

Hauteur sous-plafond 2.45 m
Prise(s) électrique(s) 2
Baignoire 1
WC Suspendu
Lavabo Double

Fenêtre Châssis PVC double vitrage
type oscillo-battants
Éclairage Points lumineux au plafond
mural
Chauffage Radiateur(s)
Sol Quick-Step

1er étage

Salle de douche 1



 superficie : 4.89 m²

Longueur : 2.48 m

Largeur : 1.96 m

Douche	Italienne	Hauteur sous-plafond	2.35 m
Lavabo	Simple	Éclairage	Spots encastrés
Fenêtre	Châssis PVC double vitrage type oscillo-battants	Chauffage	Radiateur(s)
Sol	Carrelage	Prise(s) électrique(s)	2

2ème étage

Chambre 3



 superficie : 12.08 m²

Longueur : 3.69 m


Largeur : 3.27 m

Fenêtre	Châssis bois double vitrage type fenêtre de toit	Éclairage	Spots encastrés
Sol	Quick-Step	Chauffage	Radiateur(s)
Hauteur sous-plafond	2.7 m	Prise(s) électrique(s)	2
Type de plafond	Plafond mansardé		

2ème étage

Chambre 4



 superficie : 10.38 m²

Longueur : 3.27 m

Largeur : 3.27 m

Fenêtre

Châssis bois double vitrage type
fenêtre de toit

Éclairage

Spots encastrés

Sol

Quick-Step

Chauffage

Radiateur(s)

Hauteur sous-plafond

2.7 m

Prise(s) électrique(s)

2

Type de plafond

Plafond mansardé

2ème étage

Salle de douche 2



 superficie : 4.04 m²

Longueur : 2.24 m

Largeur : 1.80 m

Douche

Italienne

Éclairage

Points lumineux au plafond mural

WC

Classique

Chauffage

Radiateur(s)

Lavabo

Simple

Prise(s) électrique(s)

2

Sol

Quick-Step

Sèche-serviettes

Oui

Hauteur sous-plafond

2.2 m

2ème étage

Bureau



 superficie : 6.28 m²

Longueur : 3.33 m


Largeur : 1.88 m

Fenêtre	Châssis bois double vitrage type fenêtre de toit	Éclairage	Spots encastrés
Sol	Quick-Step	Prise(s) électrique(s)	1
Type de plafond	Plafond mansardé	Escalier	1
Hauteur sous-plafond	3 m		

2ème étage

Pièce



 superficie : 17.89 m²

Longueur : 4.90 m

Largeur : 3.64 m

Fenêtre

Châssis PVC double vitrage
type oscillo-battants

Chauffage

Radiateur(s)

Sol

Quick-Step

Hauteur sous-plafond

2.7 m

Éclairage

Spots encastrés

Prise(s) électrique(s)

5

Sous-sol

Garage



 superficie : 25.98 m²

Longueur : 6.17 m

Largeur : 4.38 m

Accès	Parking place(s) 1	Sol	Béton
Nombre de voitures	1	Hauteur sous-plafond	2 m
Porte		Éclairage	Points lumineux au plafond
Type ouverture manuelle		Oui	1
Matière métallique		Prise(s) électrique(s)	2

Autres

REZ-DE-CHAUSSÉE - ESCALIER

 superficie : 1.51 m ²	Longueur : 1.68 m	Largeur : 0.90 m
--	-------------------	------------------

REZ-DE-CHAUSSÉE - HALL

 superficie : 2.70 m ²	Longueur : 1.69 m	Largeur : 1.59 m
--	-------------------	------------------

1ER ÉTAGE - ESCALIER

 superficie : 2.91 m ²	Longueur : 2.86 m	Largeur : 1.02 m
--	-------------------	------------------

1ER ÉTAGE - ESCALIER

 superficie : 3.22 m ²	Longueur : 3.43 m	Largeur : 1.05 m
--	-------------------	------------------

1ER ÉTAGE - HALL

 superficie : 3.76 m ²	Longueur : 2.85 m	Largeur : 1.32 m
--	-------------------	------------------

2ÈME ÉTAGE - ESCALIER

 superficie : 5.13 m ²	Longueur : 3.32 m	Largeur : 2.90 m
--	-------------------	------------------

SOUS-SOL - CAVE 1

 superficie : 3.24 m ²	Longueur : 2.44 m	Largeur : 1.33 m
--	-------------------	------------------

Sol	Béton
Hauteur sous-plafond	2 m
Éclairage	Mural

SOUS-SOL - CAVE 2

 superficie : 5.91 m ²	Longueur : 2.84 m	Largeur : 2.07 m
--	-------------------	------------------

Sol	Béton
Hauteur sous-plafond	2 m
Éclairage	Points lumineux mural au plafond
Prise(s) électrique(s)	1

SOUS-SOL - CAVE 3

 superficie : 13.67 m²

Longueur : 4.79 m

Largeur : 2.85 m

Accès	Terrasse	Sol	Béton
Porte		Hauteur sous-plafond	2 m
Type battante		Éclairage	Points lumineux au plafond
Matière pvc		Prise(s) électrique(s)	2
Vitrage double		Oui	1
Fenêtre	Vitrage simple		

SOUS-SOL - ESCALIER

 superficie : 8.07 m²

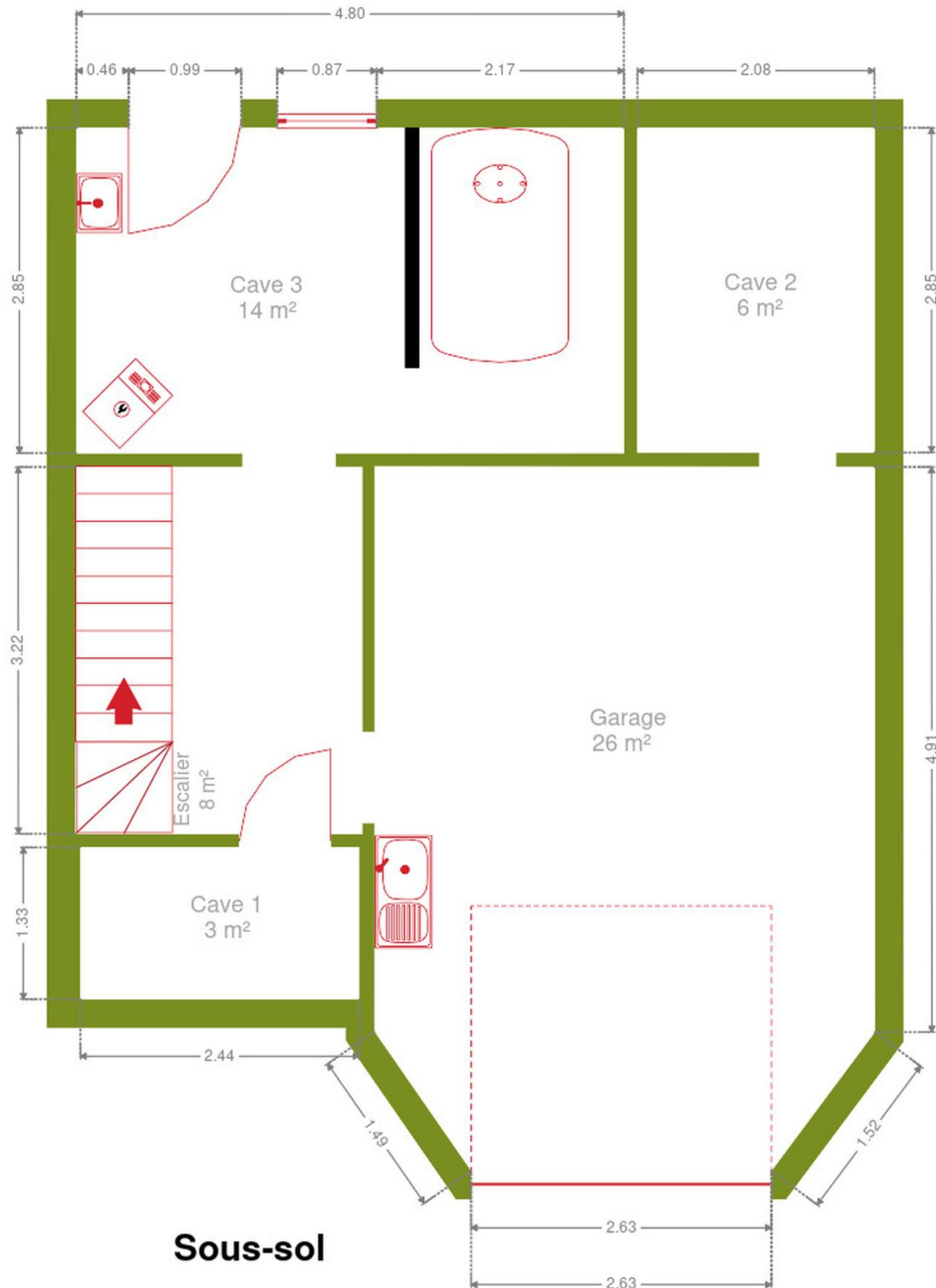
Longueur : 3.21 m

Largeur : 2.51 m

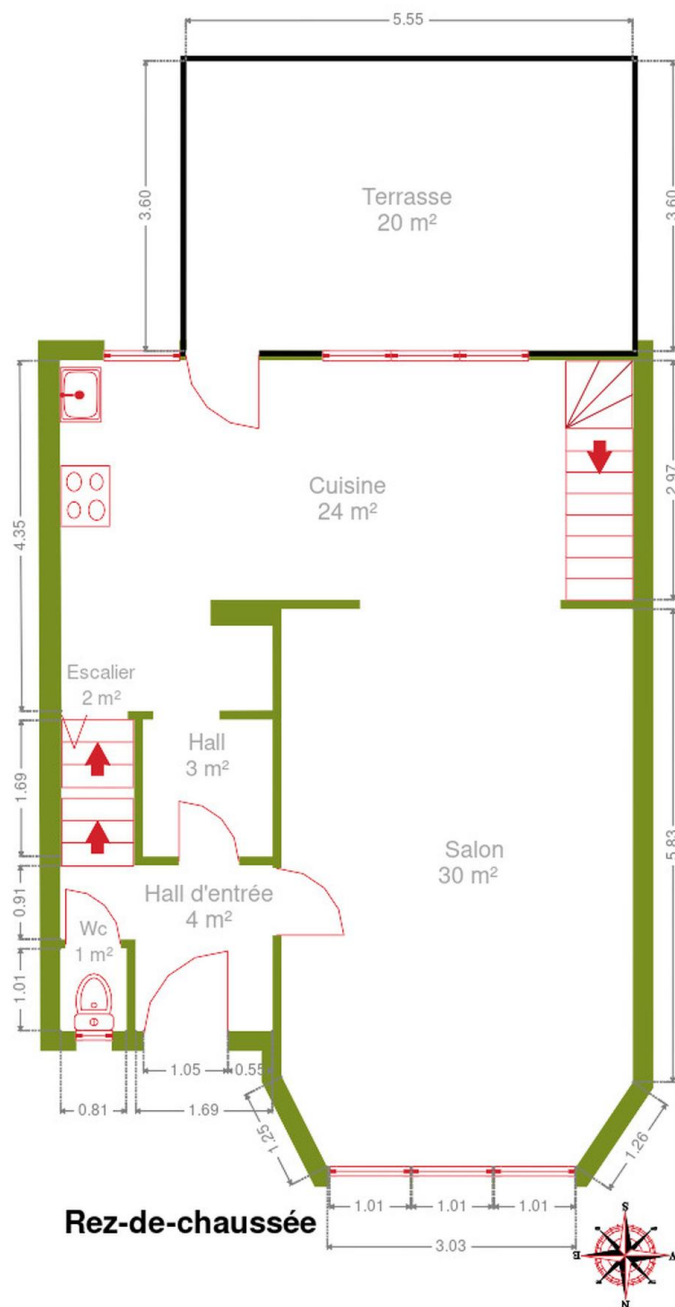
RÉCAPITULATIF DES MÉTRÉS

Rez-de-chaussée	Longueur	Largeur	Superficie
Hall d'entrée	2.62 m	2.04 m	4.31 m ²
Salon	6.92 m	4.35 m	29.46 m ²
Cuisine	7.11 m	4.34 m	24.43 m ²
Wc	1.01 m	0.81 m	0.82 m ²
Escalier	1.68 m	0.90 m	1.51 m ²
Hall	1.69 m	1.59 m	2.70 m ²
1er étage	Longueur	Largeur	Superficie
Chambre 1	4.36 m	4.14 m	16.86 m ²
Chambre 2	4.58 m	4.51 m	15.48 m ²
Salle de bains	3.21 m	2.55 m	7.86 m ²
Salle de douche 1	2.48 m	1.96 m	4.89 m ²
Escalier	2.86 m	1.02 m	2.91 m ²
Escalier	3.43 m	1.05 m	3.22 m ²
Hall	2.85 m	1.32 m	3.76 m ²
2ème étage	Longueur	Largeur	Superficie
Chambre 3	3.69 m	3.27 m	12.08 m ²
Chambre 4	3.27 m	3.27 m	10.38 m ²
Salle de douche 2	2.24 m	1.80 m	4.04 m ²
Bureau	3.33 m	1.88 m	6.28 m ²
Escalier	3.32 m	2.90 m	5.13 m ²
Pièce	4.90 m	3.64 m	17.89 m ²
Sous-sol	Longueur	Largeur	Superficie
Garage	6.17 m	4.38 m	25.98 m ²
Cave 1	2.44 m	1.33 m	3.24 m ²
Cave 2	2.84 m	2.07 m	5.91 m ²
Cave 3	4.79 m	2.85 m	13.67 m ²
Escalier	3.21 m	2.51 m	8.07 m ²
Total			230.88 m²

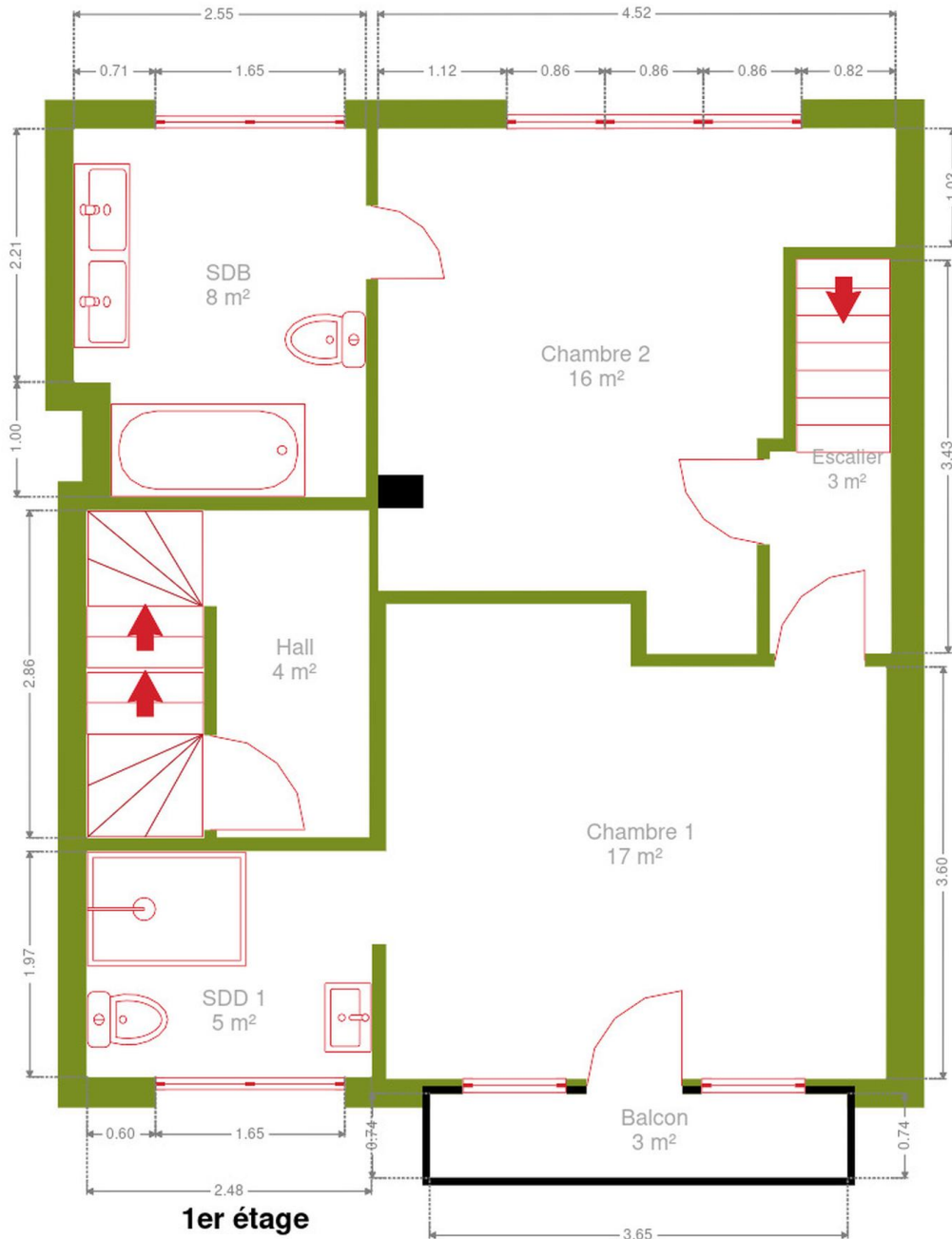
Plan - Sous-sol



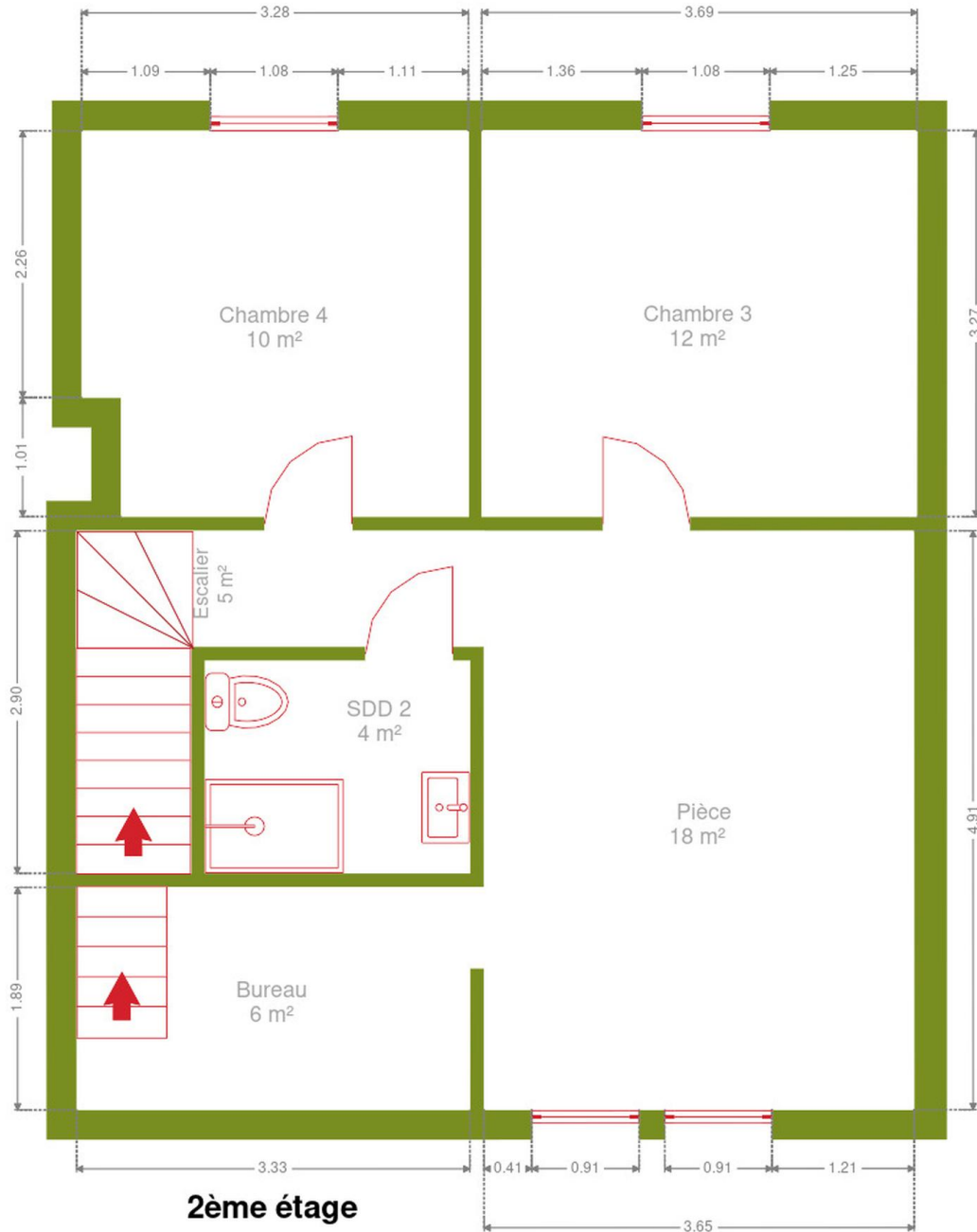
Plan - Rez-de-chaussée



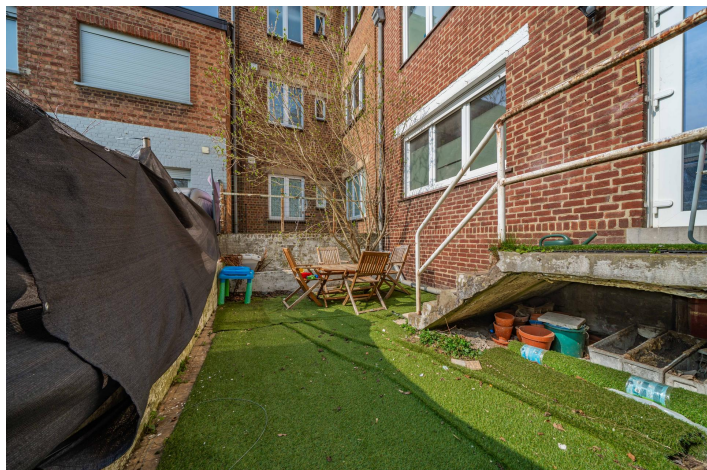
Plan - 1er étage



Plan - 2ème étage



Extérieur



Technique

Zingueries

Matériaux zinc

État bon

État

Bon

Couverture

Tuiles terre cuite

Matériaux façade

Brique rouge

Etat

Bon

Châssis

Matière pvc

Volets type manuel

Vitrage double

Ventilation

Naturelle

Compteur électrique

Bi-horaire

Chauffage

Type central

Nature gaz

Radiateur(s)

Remeha

Nombre 1

Compt. d'eau

Nombre 1

TV

Prise tv

Téléphone

Oui

Internet

Câble



Description détaillée de l'environnement

MOBILITÉ

Arrêt de bus	50 m
Accès ferroviaire	900 m
Accès autoroutier	600 m

ÉCOLES

Ecole gardienne & primaire mixte Vilette	323 m
A.M.I. Institut d'Ens.sec.Spécial	1257 m



POINTS D'INTÉRÊTS

Gare	966 m
Charleroi-Central	
Université	1063 m
Sirris	
Hébergement	1078 m
Ibis Charleroi Centre Gare	
Hébergement	1120 m
Appartotel - Jardins de la Fontaine qui Bout	
Point d'intérêt	1133 m
Randstad Charleroi - Intérim	
Point d'intérêt	1332 m
Télésambre	
Station de transit	1392 m
Charleroi-Ouest	
Bibliothèque	1400 m
Le Vecteur	

Plan situation



📍 L'Objectif Immobilier
📍 Place de la Constitution 24, 6001
Marcinelle
✉ contact@objectif-immobilier.be
☎ +32 71 43 12 46
📄 N° IPI : 509799

👤 L'Objectif Immobilier
✉ contact@objectif-immobilier.be
☎ +32 71 43 12 46
L'Objectif Immobilier