

# By the Way

SMART  
REAL ESTATE



325 000 €

# Réf. Sainte Famille 20

Place de la Sainte Famille 20 - 1200 Woluwe-saint-lambert



66 m<sup>2</sup>



1



1

*By the Way*

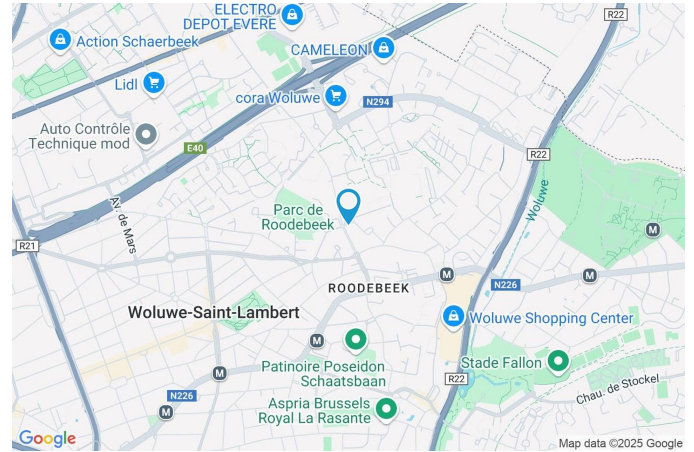
Avenue Louise 433 - 1050 Bruxelles

+32 2 648 01 20

BE0751 936 278 - IPI 508226

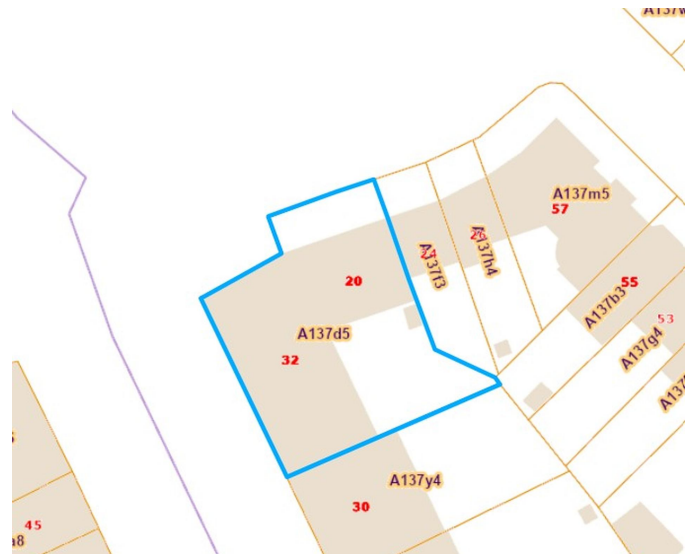
## Coordonnées du bien

Rue	Place de la Sainte Famille
N°	20
Étage	3
CP	1200
Ville	Woluwe-saint-lambert
Pays	Belgique
Latitude	50.849979
Longitude	4.428572



## PARCELLE - DIMENSIONS ET AMÉNAGEMENTS

➔ Orientation façade avant	Nord
⚡ Déclivité	
Largeur de la façade	0.00 m
Informations provenant du site du cadastre	



## Description globale du bien

Etat général	Bon
Surface habitable	66 m <sup>2</sup>
Surface totale	66 m <sup>2</sup>
Etage	3
Nombre de pièces	8
Nombre de chambre(s)	1
Nombre de salle de bains	1
	Appartement
Garage	1 place(s)
Environnement	Zone d'habitation
Nombre de terrasses	1



## Descriptif extérieur

Terrasse (terrain avant)	4.6 m <sup>2</sup>
Sol béton	
Orientation nord	

## Aménagement intérieur

3ème étage	66 m <sup>2</sup>
Séjour, cuisine, chambre, salle de bains, wc, hall	



3ème étage

Séjour



 superficie : 25.15 m<sup>2</sup>

Longueur : 5.96 m

Largeur : 4.32 m

<b>Fenêtre</b>	Châssis PVC double vitrage type oscillo-battants	<b>Chauffage</b>	Radiateur(s) avec calorimètre
<b>Sol</b>	Quick-Step	<b>Prise(s) électrique(s)</b>	4
<b>Hauteur sous-plafond</b>	2.6 m	<b>Prise téléphone</b>	1
<b>Éclairage</b>	Points lumineux au plafond mural		

3ème étage

Cuisine



 superficie : 9.66 m<sup>2</sup>

Longueur : 4.67 m

Largeur : 2.07 m

**Hauteur sous-plafond** 2.6 m  
**Prise(s) électrique(s)** 2  
**Accès** Balcon  
**Évier**  
Double  
Avec égouttoir  
**Plaque de cuisson**  
Type vitrocéramique  
De la marque Beko  
**Hotte**  
Type hotte murale  
Évacuation à recyclage  
De la marque BOSCH

**Four**  
Type à air pulsé  
De la marque Beko  
**Porte**  
Type coulissante  
Matière aluminium  
Vitrage double


**Fenêtre** Châssis alu double vitrage  
type coulissants  
**Sol** Carrelage  
**Éclairage** Points lumineux au plafond  
mural  
**Chauffage** Radiateur(s) avec calorimètre



3ème étage

Chambre



 superficie : 17.64 m<sup>2</sup>

Longueur : 5.46 m

Largeur : 3.22 m

<b>Accès</b>	Terrasse	<b>Sol</b>	Quick-Step
<b>Porte</b>		<b>Hauteur sous-plafond</b>	2.6 m
Type coulissante		<b>Éclairage</b>	Points lumineux au plafond
Matière pvc		<b>Chauffage</b>	Radiateur(s) avec calorimètre
Vitrage double		<b>Placard</b>	Portes battantes
<b>Fenêtre</b>	Châssis PVC double vitrage type porte-fenêtre sans ouverture coulissants	<b>Prise(s) électrique(s)</b>	3



3ème étage

Salle de bains



 superficie : 3.74 m<sup>2</sup>

Longueur : 2.18 m

Largeur : 1.97 m

**Hauteur sous-plafond** 2.6 m

**Prise(s) électrique(s)** 1

**Extracteur d'air** Oui

**Type** Douche dans le bain

**Baignoire** 1

**Lavabo** Simple

**Éclairage** Points lumineux mural

**Chauffage** Radiateur(s) avec calorimètre

**Sol** Carrelage



3ème étage

Wc



 superficie : 1.05 m<sup>2</sup>

Longueur : 1.24 m

Largeur : 0.85 m

**WC**

Classique

**Éclairage**

Points lumineux mural

**Sol**

Carrelage

**Extracteur d'air**

Oui

**Hauteur sous-plafond**

2.1 m



## Autres

### 3ÈME ÉTAGE - HALL

 superficie : 8.29 m<sup>2</sup>      Longueur : 6.78 m      Largeur : 1.60 m

**Hauteur sous-plafond**      2.1 m      **Parlophone**      Oui

**Éclairage**      Points lumineux au plafond

**Sol**

Carrelage

Quick-Step

## RÉCAPITULATIF DES MÉTRÉS

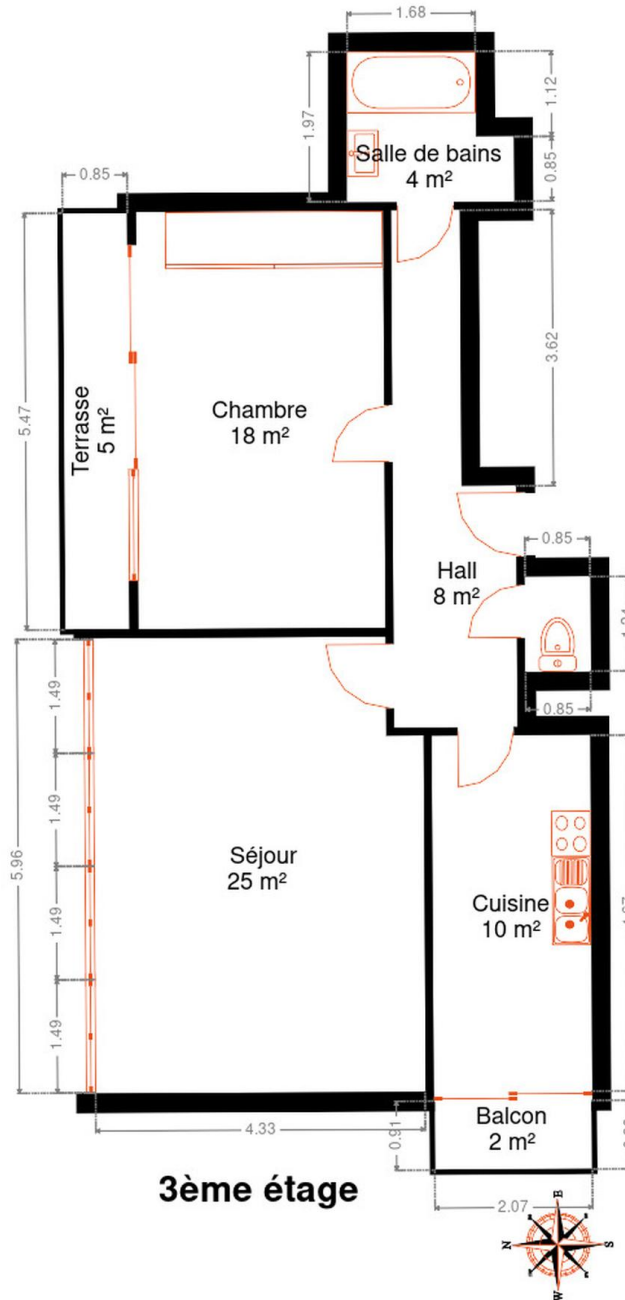
---

3ème étage	Longueur	Largeur	Superficie
Séjour	5.96 m	4.32 m	25.15 m <sup>2</sup>
Cuisine	4.67 m	2.07 m	9.66 m <sup>2</sup>
Chambre	5.46 m	3.22 m	17.64 m <sup>2</sup>
Salle de bains	2.18 m	1.97 m	3.74 m <sup>2</sup>
Wc	1.24 m	0.85 m	1.05 m <sup>2</sup>
Hall	6.78 m	1.60 m	8.29 m <sup>2</sup>
<b>Total</b>			<b>65.53 m<sup>2</sup></b>

---



Plan - 3ème étage



Extérieur

---





## Technique

---

**Année de construction** 1976

**Matériaux façade** Brique

**Etat** Bon

### Châssis

Vitrage double

Matière pvc aluminium

**Adoucisseur d'eau** Oui

**Compteur gaz** Oui

**Ventilation** Naturelle

**Parlophone** Oui

**Compteur électrique** Mono-horaire

### Chauffage

Type central

Nature gaz

Radiateur(s) avec calorimètre

Nombre 1

**Compt. d'eau** Commun décompteur

**Ascenseur** Oui

**TV** Prise tv

**Téléphone** Oui

**Internet** Câble

## Description détaillée de l'environnement

### MOBILITÉ

Arrêt de bus	50 m
Accès ferroviaire	4800 m
Accès autoroutier	800 m

### ÉCOLES

GO! basisschool Floralia	568 m
Woluwe-Saint-Lambert	851 m



### POINTS D'INTÉRÊTS

Université	132 m
GEM-Chem	
Station de bus	438 m
Andromède	
Station de métro	619 m
Roodebeek	
Supermarché	669 m
Cora Woluwe	
Station de métro	672 m
Tomberg	
Hébergement	809 m
Hotel Ramada Brussels Woluwe by Wyndham	
Spa	1147 m
Aspria Brussels Royal La Rasante	
Hébergement	1231 m
Hotel Evergreen	



Plan situation

---



- 🏠 By the Way
- 📍 Avenue Louise 433, 1050 Bruxelles
- ✉️ welcome@bytheway.be
- ☎️ +32 2 648 01 20
- ✔️ N° IPI : 508226

- 👤 By the Way
- ✉️ welcome@bytheway.be
- ☎️ +32 494 72 33 68
- ✔️ N° IPI : 504751
- By the Way