



280 000 €

Réf. SeraingLemonnier104
Rue Lemonnier 104 - 4100 Seraing



198 m²



3



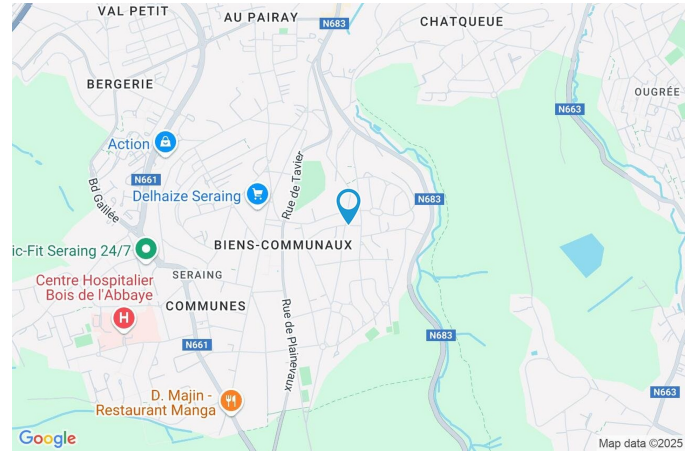
1

CASULA SPRL

+32 84 77 00 43 - mail : info@easyhome-immo.be
Borchamps 24 --- 6900 Marche-en-Famenne
TVA : BE 0669 936 537 - IPI 509.677

Coordonnées du bien

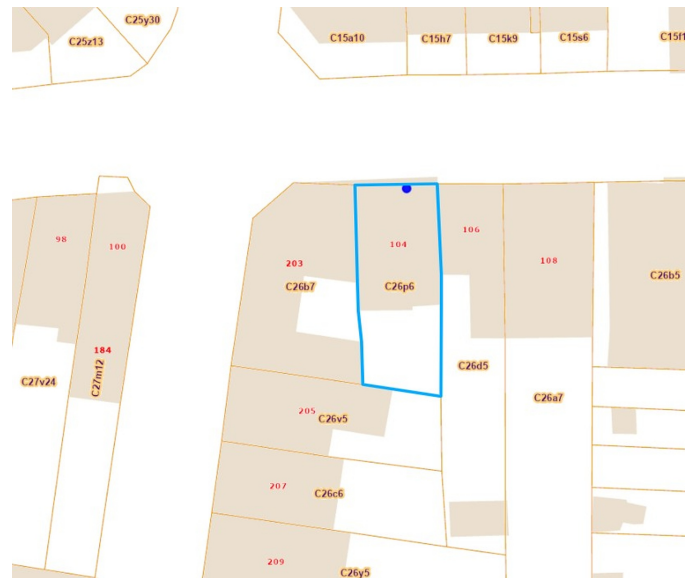
Rue	Rue Lemonnier
N°	104
CP	4100
Ville	Seraing
Pays	Belgique
Latitude	50.586349
Longitude	5.511960



PARCELLE - DIMENSIONS ET AMÉNAGEMENTS

↖ Orientation façade avant	Nord
↘ Déclivité	
▶ Largeur de la façade	9.00 m
▶ Surface bâtie au sol	96.00 m ²
▶ Profondeur de la parcelle	20 m
▶ Surface de la parcelle	149.00 m ²
▶ Largeur de la parcelle	9.00 m

Informations provenant du site du cadastre



Description globale du bien

Etat général	Bon
Surface habitable	155 m ²
Surface totale	198 m ²
Nombre de façades	2
Nombre d'étages	1
Nombre de pièces	13
Nombre de chambre(s)	3
Nombre de salle de bains	1
	Maison
Garage	1 place(s)
Environnement	Zone d'habitation



Descriptif extérieur

Terrasse (terrain arrière)	53 m ²
Sol béton	
Orientation sud	

Aménagement intérieur

Rez-de-chaussée	74 m ²
Hall d'entrée, séjour, cuisine, garage, wc	
1er étage	74 m ²
Hall de nuit, chambre 1, chambre 2, chambre 3, salle de bains, dressing	
Sous-sol	50 m ²
Hall de cave, buanderie, chaufferie	

Rez-de-chaussée

Hall d'entrée



 superficie : 9.11 m²

Longueur : 5.96 m

Largeur : 2.55 m

Porte

Pvc
Double

Fenêtre

Châssis PVC double vitrage
type sans ouverture

Hauteur sous-plafond

3,1 m

Éclairage

Au plafond

Escalier

Carrelages
Avec palier

Rez-de-chaussée

Séjour

 superficie : 40.53 m²

Longueur : 11.12 m

Largeur : 4.36 m

Fenêtre	Châssis PVC double vitrage volets type électrique matière pvc type oscillo-battants
Hauteur sous-plafond	3,0 m
Éclairage	Au plafond
Prise(s) électrique(s)	11

Rez-de-chaussée

Cuisine

 superficie : 9.59 m²

Longueur : 3.63 m

Largeur : 2.64 m

Hauteur sous-plafond

3,0 m

Prise(s) électrique(s)

5

Type

Équipée

Accès

Terrasse

Évier

Simple

Avec égouttoir

Résine

Plaque de cuisson

Vitrocéramique

BOSCH

Hotte

Hotte murale

Extérieure

Autre

Frigo

Encastré

AEG

Lave-vaisselle

Full-intégré

BOSCH

Four

À air pulsé

BOSCH

Porte

Pvc

Double

FenêtreChâssis PVC double vitrage
volets type électrique matière
pvc type oscillo-battants**Éclairage**

Au plafond

Rez-de-chaussée

Garage

 superficie : 13.34 m²

Longueur : 5.02 m

Largeur : 2.66 m

Nombre de voitures 1**Porte**

Type sectionnelle à ouverture électrique

Matière pvc

Sol**Hauteur sous-plafond****Éclairage****Prise(s) électrique(s)**

Béton

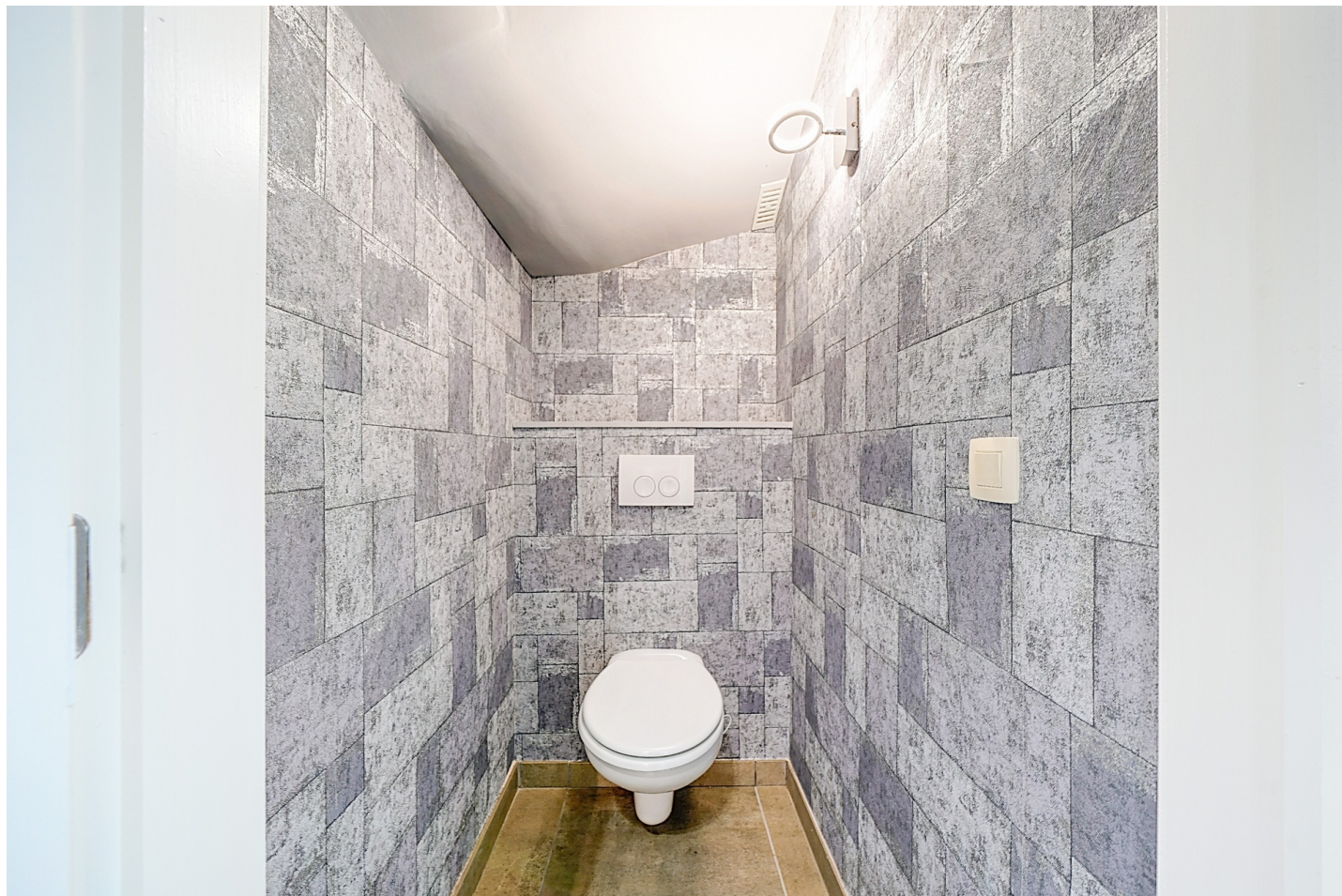
3,2 m

Points lumineux mural

1

Rez-de-chaussée

Wc

 superficie : 1.26 m²

Longueur : 1.36 m

Largeur : 0.92 m

WC

Suspendu

Type de plafond

Plafond mansardé

Sol

Carrelage

Éclairage

Points lumineux mural

Hauteur sous-plafond

2,4 m

1er étage

Chambre 1

 superficie : 16.92 m²

Longueur : 4.27 m

Largeur : 4.04 m

FenêtreChâssis PVC double vitrage
type oscillo-battants**Éclairage**

Points lumineux au plafond

Sol

Quick-Step

Chauffage

Radiateur(s)

Hauteur sous-plafond

2,8 m

Prise(s) électrique(s)

5

1er étage

Chambre 2

 superficie : 21.13 m²

Longueur : 4.99 m

Largeur : 4.28 m

FenêtreChâssis PVC double vitrage
volets type électrique matière
pvc type oscillo-battants**Éclairage**

Points lumineux au plafond

Sol

Quick-Step

Chauffage

Radiateur(s)

Hauteur sous-plafond

2,8 m

Prise(s) électrique(s)

6

1er étage

Chambre 3

 superficie : 13.62 m²

Longueur : 4.99 m

Largeur : 2.73 m

FenêtreChâssis PVC double vitrage
volets type électrique matière
pvc type oscillo-battants**Sol**

Quick-Step

Hauteur sous-plafond

2,8 m

Éclairage

Points lumineux au plafond

Chauffage

Radiateur(s)

Prise(s) électrique(s)

5

1er étage

Salle de bains

 superficie : 9.53 m²

Longueur : 3.64 m

Largeur : 2.69 m

Hauteur sous-plafond	2,8 m	Lavabo	Double
Prise(s) électrique(s)	3	Murs	Totalement carrelés
Type	Douche et bain	Fenêtre	Châssis PVC double vitrage type oscillo-battants
Douche	Carrelage + porte	Éclairage	Points lumineux mural au plafond
Baignoire	Ovale	Chauffage	Radiateur(s)
WC	Suspendu	Sol	Carrelage

1er étage

Dressing

 superficie : 5.50 m²

Longueur : 2.99 m

Largeur : 1.83 m

Hauteur sous-plafond	2,8 m
Prise(s) électrique(s)	1
Sol	Quick-Step
Éclairage	Points lumineux au plafond

Sous-sol

Buanderie

 superficie : 20.15 m²

Longueur : 4.76 m

Largeur : 4.23 m

Sol	Béton
Hauteur sous-plafond	2,0 m
Éclairage	Points lumineux au plafond
Prise(s) électrique(s)	4

Sous-sol

Chaufferie

 superficie : 22.30 m²

Longueur : 5.86 m

Largeur : 4.22 m

Sol	Béton
Hauteur sous-plafond	2,0 m
Éclairage	Points lumineux au plafond
Prise(s) électrique(s)	1

Autres

1ER ÉTAGE - HALL DE NUIT

 superficie : 7.42 m²

Longueur : 4.13 m

Largeur : 1.79 m

Escalier

Matériaux carrelages

Type 2/4 tournant avec palier

Sol**Hauteur sous-plafond****Éclairage**

Quick-Step

2,8 m

Points lumineux au plafond

SOUS-SOL - HALL DE CAVE

 superficie : 7.18 m²

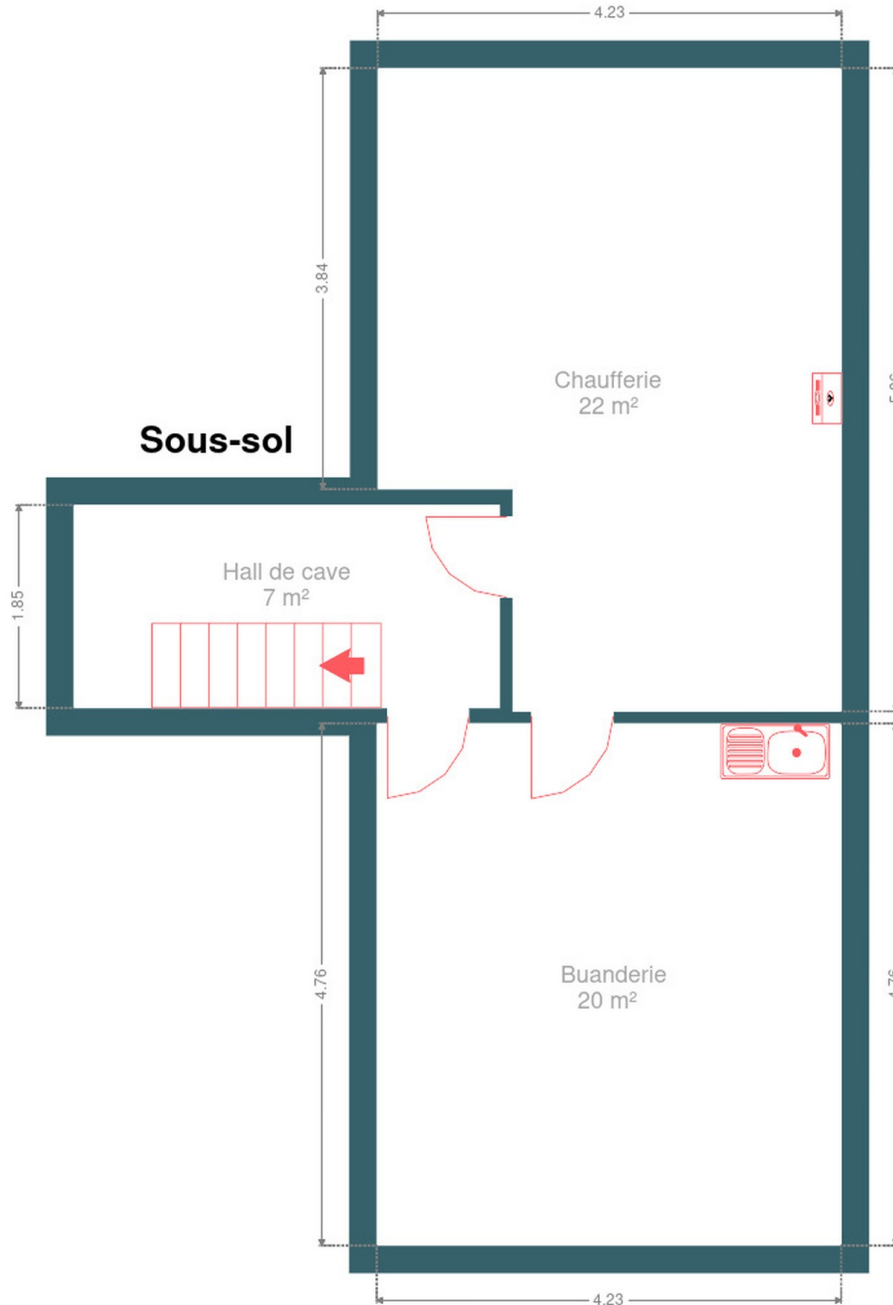
Longueur : 3.88 m

Largeur : 1.85 m

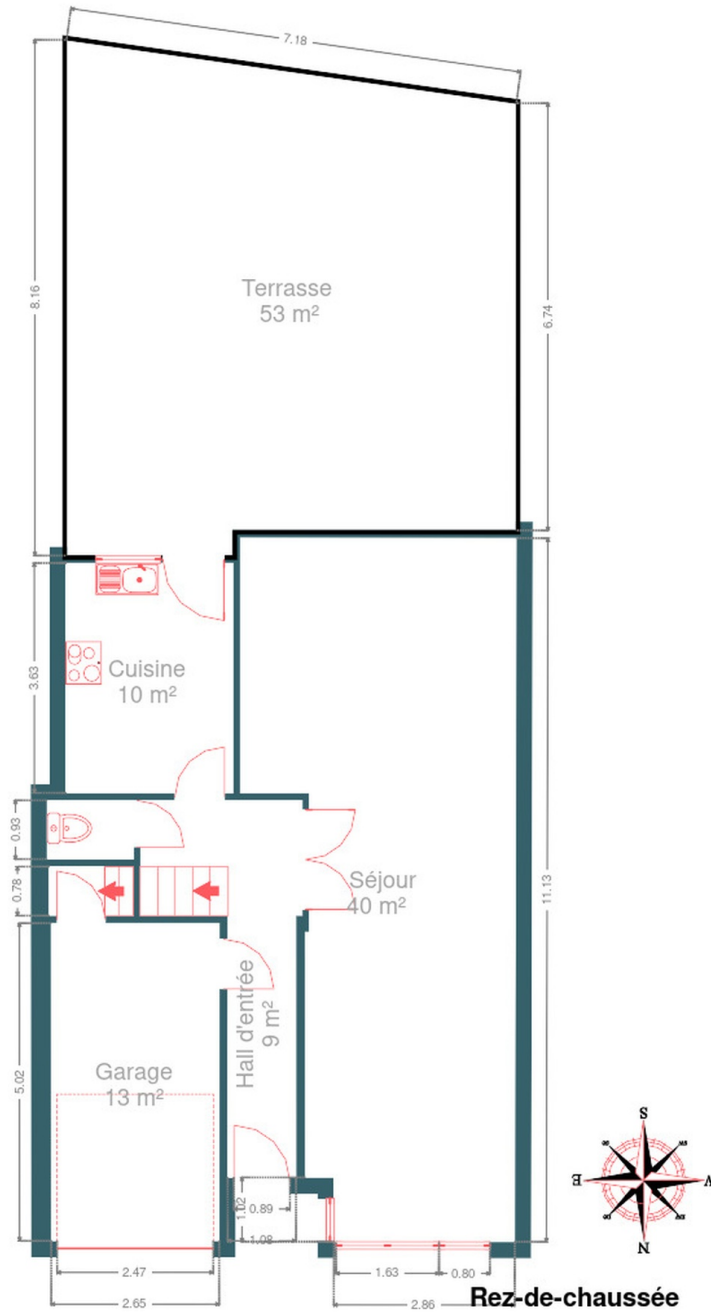
RÉCAPITULATIF DES MÉTRÉS

Rez-de-chaussée	Longueur	Largeur	Superficie
Hall d'entrée	5.96 m	2.55 m	9.11 m ²
Séjour	11.12 m	4.36 m	40.53 m ²
Cuisine	3.63 m	2.64 m	9.59 m ²
Garage	5.02 m	2.66 m	13.34 m ²
Wc	1.36 m	0.92 m	1.26 m ²
1er étage	Longueur	Largeur	Superficie
Hall de nuit	4.13 m	1.79 m	7.42 m ²
Chambre 1	4.27 m	4.04 m	16.92 m ²
Chambre 2	4.99 m	4.28 m	21.13 m ²
Chambre 3	4.99 m	2.73 m	13.62 m ²
Salle de bains	3.64 m	2.69 m	9.53 m ²
Dressing	2.99 m	1.83 m	5.50 m ²
Sous-sol	Longueur	Largeur	Superficie
Hall de cave	3.88 m	1.85 m	7.18 m ²
Buanderie	4.76 m	4.23 m	20.15 m ²
Chaufferie	5.86 m	4.22 m	22.30 m ²
Total			197.58 m²

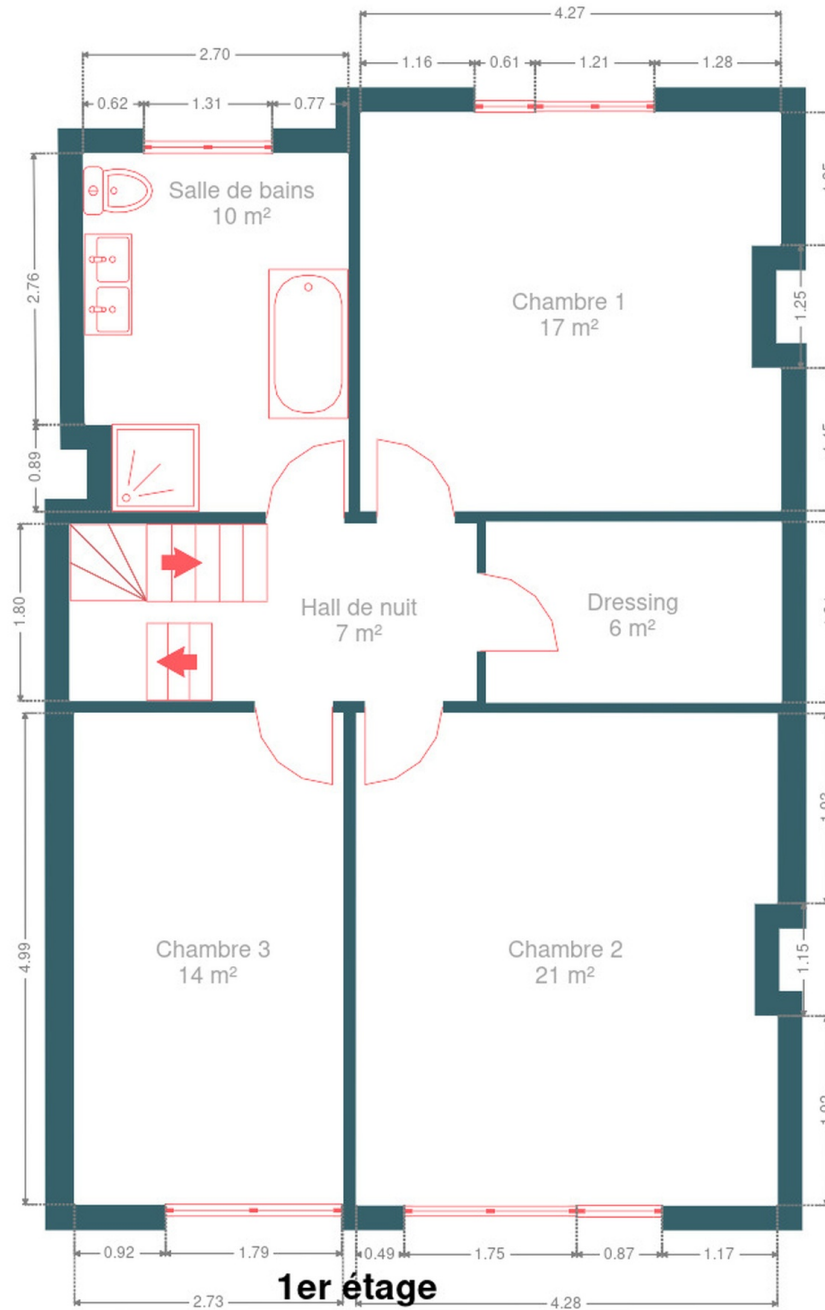
Plan - Sous-sol



Plan - Rez-de-chaussée



Plan - 1er étage



Extérieur



Technique

Zingueries Matériaux pvc
État Bon
Couverture Plateforme roofing

Matériaux façade Brique rouge
Etat Bon

Châssis
 Couleur gris
 Volets type électrique
 Matière pvc
 Vitrage double

Compteur gaz Nombre 1
Détecteur incendie Oui

Panneaux solaires
 Nombre de panneaux 20
 Type de panneaux photovoltaïque

Compteur électrique Bi-horaire

Chauffage
 Type central
 Nature gaz
 Radiateur(s)
 Type à condensation à ventouse
 Thermostat d'ambiance

Compt. d'eau Nombre 1
TV Prise tv
Téléphone Oui
Internet Câble



Description détaillée de l'environnement

MOBILITÉ

Arrêt de bus	30 m
Accès ferroviaire	4300 m
Accès autoroutier	4400 m

ÉCOLES

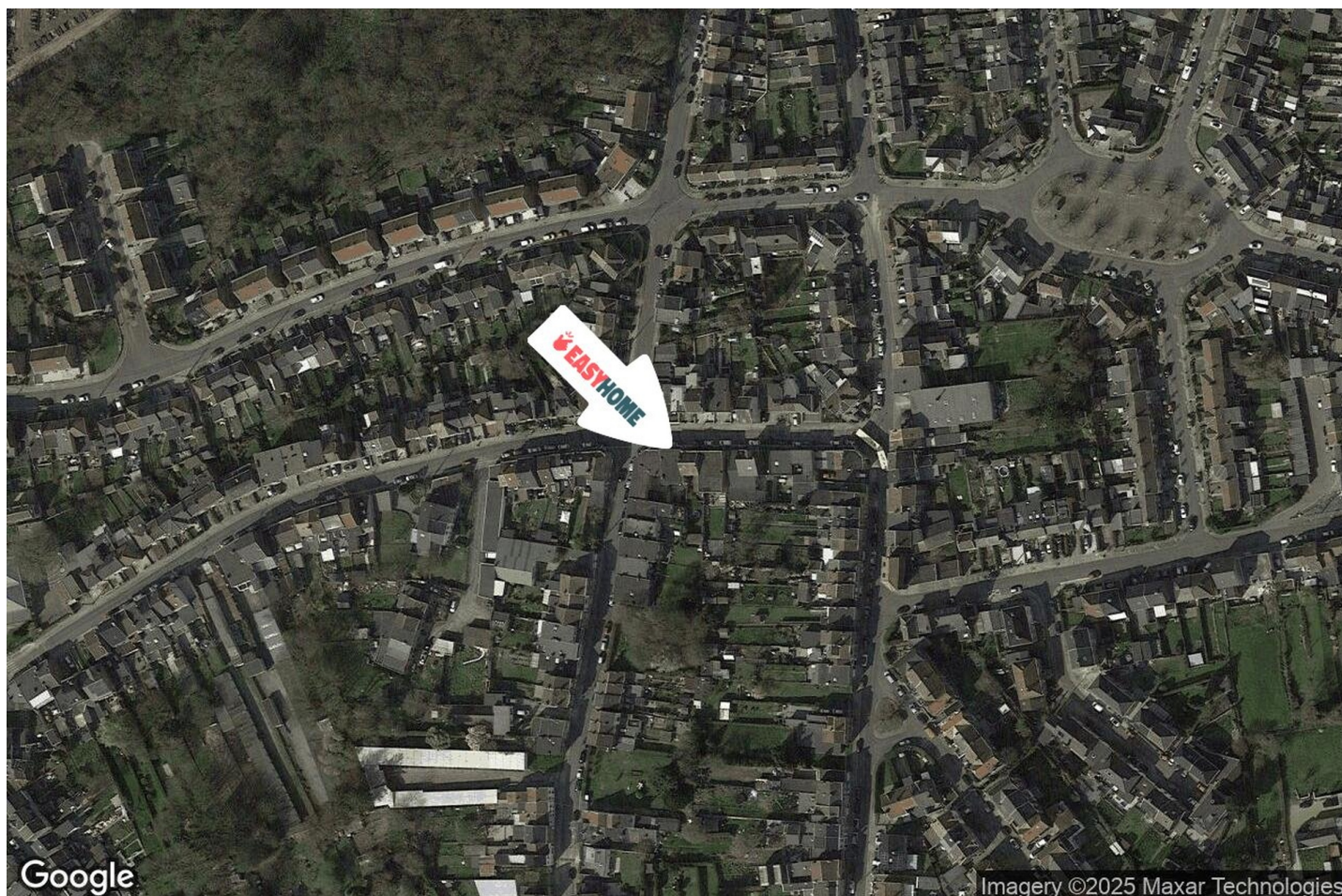
Ecole Gardienne et Primaire du Sacré-Coeur	1278 m
Collège Saint Martin-ISM Pairay	1372 m
Ecole primaire spécialisée La Glandée Seraing	1681 m



POINTS D'INTÉRÊTS

Banque	446 m
BNP Paribas Fortis Seraing	
Cafe	522 m
Progres (Le)	
Supermarché	545 m
Delhaize Seraing	
Restaurant	758 m
La Padella	
Boulangerie	1199 m
Firat	
Hôpital	1432 m
Centre Hospitalier Bois de l'Abbaye	
Repas à emporter	1525 m
Pizzeria Amarena	
Épicerie ou supermarché	1962 m
Boutique Santé	

Plan situation



- 📍 EasyHome
- 📍 Borchamps 24, 6900 Marche-en-Famenne
- ✉ info@easyhome-immo.be
- ☎ +32 84 77 00 43
- 🌐 <https://www.easyhome-immo.be/>
- 🏠 N° IPI : 509.677

- 👤 Philippe DANS
- ✉ philippe.dans@easyhome-immo.be
- ☎ +32 472 08 16 12
- Philippe
DANS