



159 000 €

Réf. 6661284

Rue Morchamps 181 - 4100 Boncelles



135 m²



3



1

Nigel IMMO

Rue de la Wallonie 2A 4680 Hermée
tel : 003242643804 / e-mail : info@nigel-immo.be
TVA: BE 0742.775.025 / IPI: 640511

Description globale du bien

Etat général	Bon
Surface habitable	113 m ²
Surface totale	135 m ²
Nombre de façades	2
Nombre d'étages	4
Nombre de pièces	16
Nombre de chambre(s)	3
Nombre de salle de douches	1
	Maison



Aménagement intérieur

Rez-de-chaussée	55 m ²
Salon, salle à manger, cuisine, salle de douche, wc, buanderie, escalier	
1er étage	39 m ²
Chambre 1, chambre 2, dressing, escalier	
2ème étage	17 m ²
Chambre 3, escalier	
Sous-sol	24 m ²
Cave 1, cave 2, escalier	

Rez-de-chaussée

Salon



 superficie : 14.30 m²

Longueur : 3.79 m

Largeur : 3.77 m

Ouvert sur

Salle à manger

Chauffage

Radiateur(s)

Fenêtre

Châssis PVC double vitrage
type oscillo-battants volets type
électrique matière pvc

Prise(s) électrique(s)

8

Sol

Carrelage

Prise télédistribution

1

Hauteur sous-plafond

2.65 m

Prise téléphone

1

Éclairage

Points lumineux au plafond

Rez-de-chaussée

Salle à manger



 superficie : 8.27 m²

Longueur : 3.06 m

Largeur : 2.70 m

Hauteur sous-plafond 2.65 m

Prise(s) électrique(s) 2

Ouvert sur

Salon

Cuisine

Sol

Éclairage

Carrelage

Points lumineux au plafond

Rez-de-chaussée

Cuisine



 superficie : 11.83 m²

Longueur : 3.74 m

Largeur : 3.16 m

Hauteur sous-plafond 2.5 m
Prise(s) électrique(s) 2
Type Équipée
Four micro ondes Oui
Ouvert sur Salle à manger
Évier
 Double
 Avec égouttoir
Plaque de cuisson Type vitrocéramique
Hotte
 Type hotte murale
 Évacuation à recyclage

Frigo Type encastré avec congélateur
Lave-vaisselle Type full-intégré
Four Type à air pulsé
Sol Carrelage
Éclairage
 Spots encastrés
 Points lumineux au plafond
Chauffage Radiateur(s)

Rez-de-chaussée

Salle de douche



 superficie : 6.75 m²

Longueur : 2.29 m

Largeur : 3.36 m

Hauteur sous-plafond 2.4 m
Prise(s) électrique(s) 1
Extracteur d'air Oui
Type Douche et bain
Douche
 Cabine
 Carrelage + porte

Baignoire 1
WC Classique
Lavabo Simple
Fenêtre Fenêtre 2 type de fenêtre
 fenêtre de toit
Éclairage Spots encastrés

Rez-de-chaussée

Wc



 superficie : 1.27 m²

Longueur : 1.66 m

Largeur : 0.76 m

WC	Classique	Hauteur sous-plafond	2.4 m
Lavabo	Simple	Éclairage	Spots encastrés
Sol	Carrelage	Extracteur d'air	Oui

Rez-de-chaussée

Buanderie



 superficie : 8.13 m²

Longueur : 3.69 m

Largeur : 3.12 m

Fenêtre

Fenêtre 2 type de fenêtre
fenêtre de toit

Sol

Carrelage

Hauteur sous-plafond

2.4 m

Éclairage

Points lumineux au plafond

Chauffage

Radiateur(s)

Prise(s) électrique(s)

3

Oui

1

1

1er étage

Chambre 1



 superficie : 14.42 m²

Longueur : 3.80 m

Largeur : 3.79 m

Fenêtre

Châssis PVC double vitrage
type oscillo-battants

Éclairage

Points lumineux au plafond

Sol

Quick-Step

Chauffage

Radiateur(s)

Hauteur sous-plafond

2.65 m

Prise(s) électrique(s)

3

1er étage

Chambre 2



 superficie : 12.52 m²

Longueur : 3.83 m

Largeur : 3.26 m

Fenêtre

Châssis PVC double vitrage
type oscillo-battants

Éclairage

Points lumineux au plafond

Sol

Quick-Step

Chauffage

Radiateur(s)

Hauteur sous-plafond

2.65 m

Prise(s) électrique(s)

1

1er étage

Dressing



 superficie : 8.75 m²

Longueur : 3.20 m

Largeur : 2.73 m

Hauteur sous-plafond 2.65 m

Prise(s) électrique(s) 1

Sol Quick-Step

Éclairage Points lumineux au plafond

2ème étage

Chambre 3



 superficie : 15.38 m²

Longueur : 4.26 m

Largeur : 3.60 m

Fenêtre

Châssis bois double vitrage type
fenêtre de toit

Type de plafond

Plafond mansardé

Sol

Vinyle

Éclairage

Points lumineux au plafond

Hauteur sous-plafond

1.95 m

Escalier

1

Sous-sol

Cave 1



 superficie : 13.36 m²

Longueur : 3.70 m

Largeur : 3.60 m

Sol	Carrelage	Prise(s) électrique(s)	2
Hauteur sous-plafond	1.8 m	Oui	1
Éclairage	Points lumineux mural		

Sous-sol

Cave 2



 superficie : 7.73 m²

Longueur : 2.87 m

Largeur : 2.69 m

Sol	Carrelage	Chauffage	1
Hauteur sous-plafond	1.75 m	Escalier	1
Éclairage	Points lumineux au plafond		



Réf. 6661284

Adresse du bien :
Rue Morchamps 181 4100 - Bonnelles

Autres

REZ-DE-CHAUSSÉE - ESCALIER

✘ superficie : 2.90 m² Longueur : 3.06 m Largeur : 0.95 m

1ER ÉTAGE - ESCALIER

✘ superficie : 3.07 m² Longueur : 3.20 m Largeur : 0.95 m

2ÈME ÉTAGE - ESCALIER

✘ superficie : 1.27 m² Longueur : 1.38 m Largeur : 0.92 m

SOUS-SOL - ESCALIER

✘ superficie : 2.56 m² Longueur : 2.87 m Largeur : 0.89 m



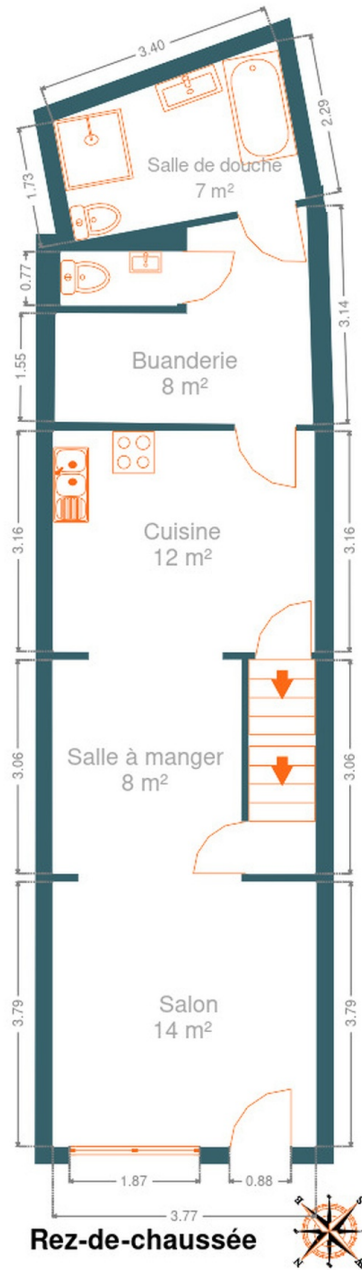
Réf. 6661284

Adresse du bien :
Rue Morchamps 181 4100 - Bonnelles

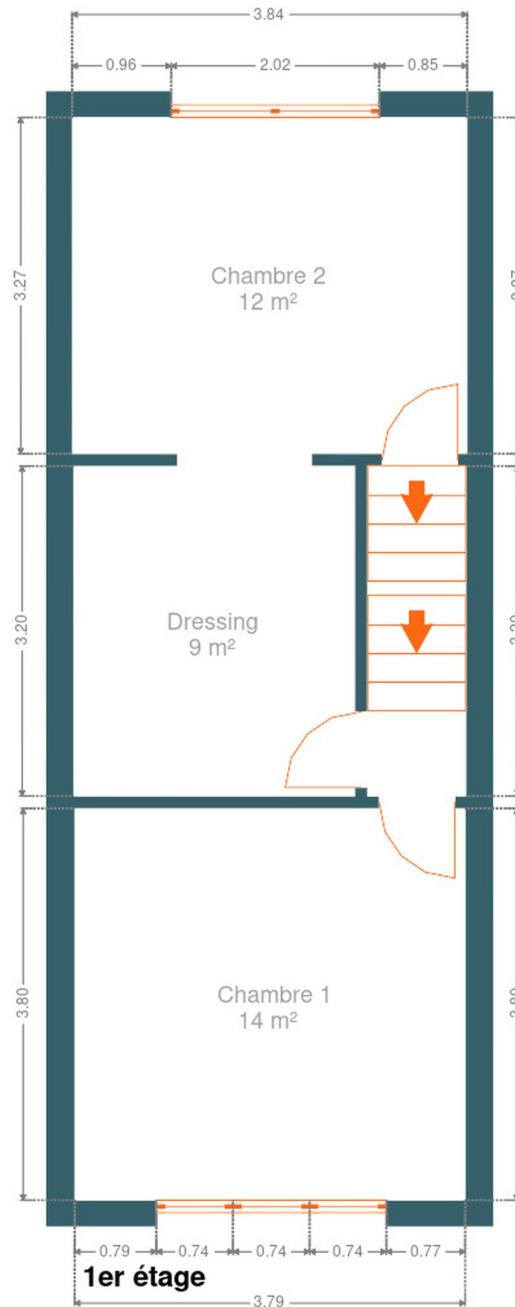
RÉCAPITULATIF DES MÉTRÉS

Rez-de-chaussée	Longueur	Largeur	Superficie
Salon	3.79 m	3.77 m	14.30 m ²
Salle à manger	3.06 m	2.70 m	8.27 m ²
Cuisine	3.74 m	3.16 m	11.83 m ²
Salle de douche	2.29 m	3.36 m	6.75 m ²
Wc	1.66 m	0.76 m	1.27 m ²
Buanderie	3.69 m	3.12 m	8.13 m ²
Escalier	3.06 m	0.95 m	2.90 m ²
1er étage	Longueur	Largeur	Superficie
Chambre 1	3.80 m	3.79 m	14.42 m ²
Chambre 2	3.83 m	3.26 m	12.52 m ²
Dressing	3.20 m	2.73 m	8.75 m ²
Escalier	3.20 m	0.95 m	3.07 m ²
2ème étage	Longueur	Largeur	Superficie
Chambre 3	4.26 m	3.60 m	15.38 m ²
Escalier	1.38 m	0.92 m	1.27 m ²
Sous-sol	Longueur	Largeur	Superficie
Cave 1	3.70 m	3.60 m	13.36 m ²
Cave 2	2.87 m	2.69 m	7.73 m ²
Escalier	2.87 m	0.89 m	2.56 m ²
Total			132.51 m²

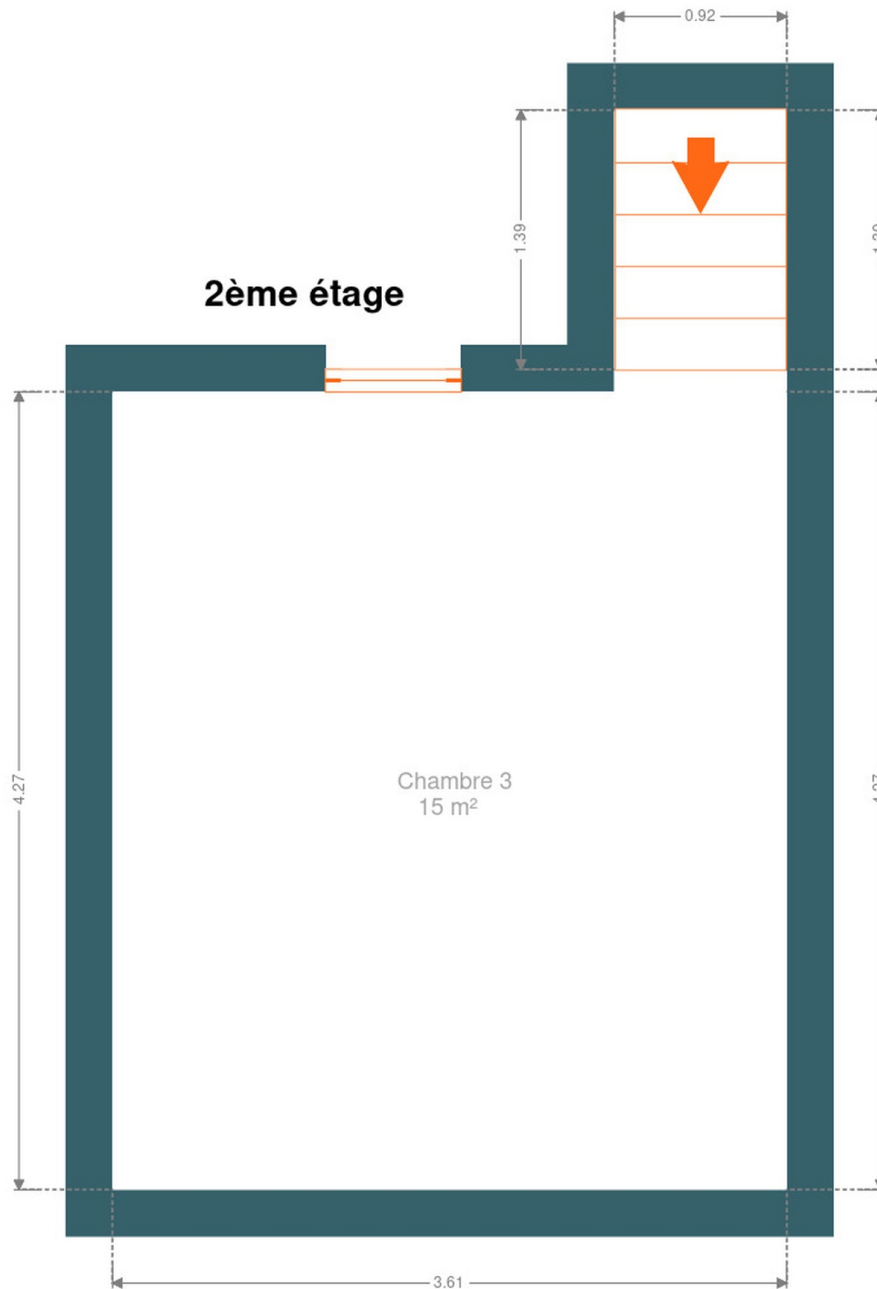
Plan - Rez-de-chaussée



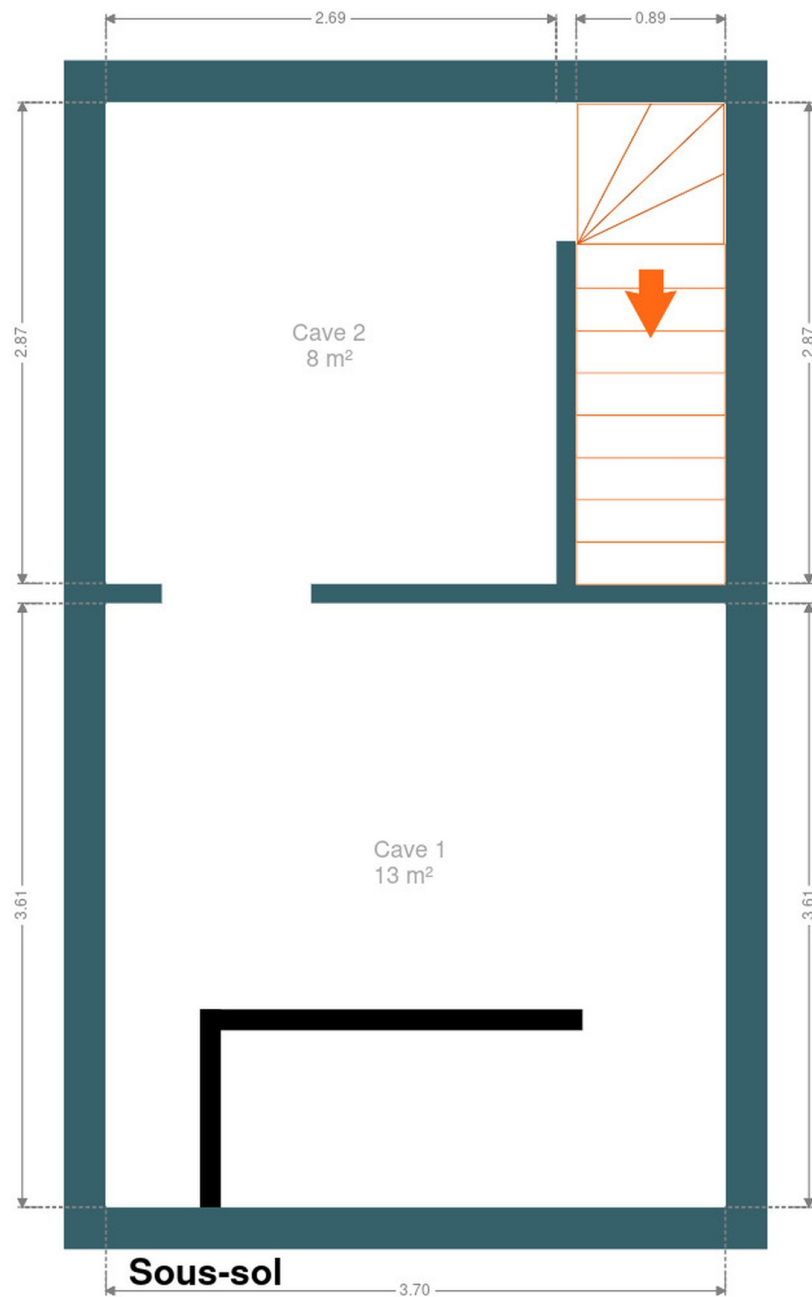
Plan - 1er étage



Plan - 2ème étage



Plan - Sous-sol





Réf. 6661284

Adresse du bien :
Rue Morchamps 181 4100 - Bonnelles

Extérieur



Technique

Année de construction	1972
Zingueries	Pvc
État	Bon
Couverture	
Plateforme roofing	
Tuiles	
Matériaux façade	Brique
Etat	Bon
Châssis	
Pvc	
Double	
Type électrique	
Compteur gaz	Oui
Ventilation	Naturelle
Compteur électrique	Bi-horaire
Chauffage	
Central	
Gaz de ville	
Radiateur(s)	
À ventouse	
Vaillant	
Nombre 1	
Oui	
Compt. d'eau	Nombre 1
TV	Prise tv
Téléphone	Oui
Internet	Fibre optique





Réf. 6661284

Adresse du bien :
Rue Morchamps 181 4100 - Bonnelles

Description détaillée de l'environnement

MOBILITÉ

Arrêt de bus	300 m
Accès ferroviaire	800 m
Accès autoroutier	4900 m

ÉCOLES

C.E.F.A. Saint-Martin (Formation en Alternance)	189 m
Collège Saint Martin-ISM Pairay	285 m
École fondamentale communale Morchamps	290 m



POINTS D'INTÉRÊTS

Boulangerie	468 m
Firat	
Animalerie	594 m
Aveve Seraing	
Point d'intérêt	659 m
CPAS de Seraing	
Station de transit	847 m
Seraing	
Magasin de meubles	894 m
Destock Meubles	
Médecin	973 m
Collectif Contraception Seraing	
Repas à emporter	1646 m
Pizzeria Amarena	
Banque	1677 m
BNP Paribas Fortis Seraing	



Réf. 6661284

Adresse du bien :
Rue Morchamps 181 4100 - Bonnelles

Plan situation



📍 Nigel IMMO
📍 Rue de la Wallonie 2A, 4680 Hermée
✉ info@nigel-immo.be
☎ +32 4 264 38 04
📄 N° IPI : 511.640

👤 Nigel IMMO
✉ marketing@nigel-immo.be
☎ +32 4 264 38 04
Nigel IMMO