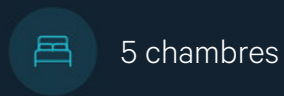




## À VENDRE - *colompré 54*

Rue colompré 54 4020 - Bressoux

**150 000 €**

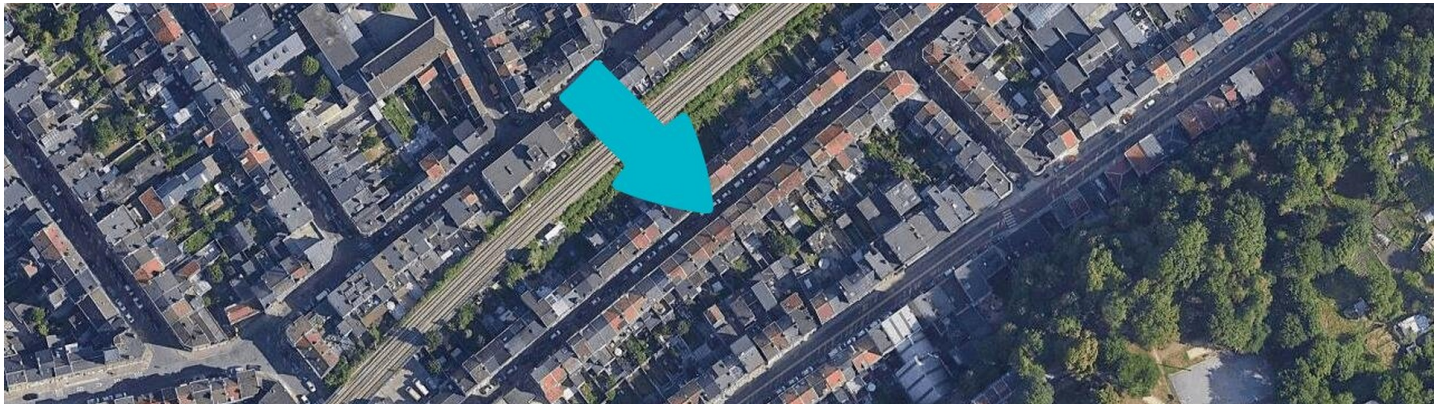
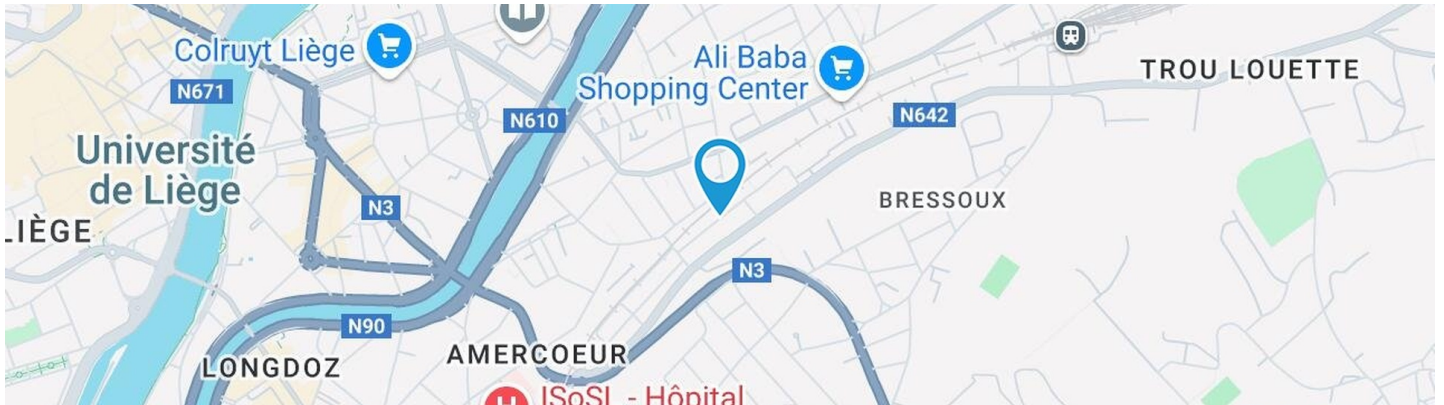


*Virginie*  
BY WE INVEST

+32 484 06 10 00

virginie.wilkin@weinvest.be



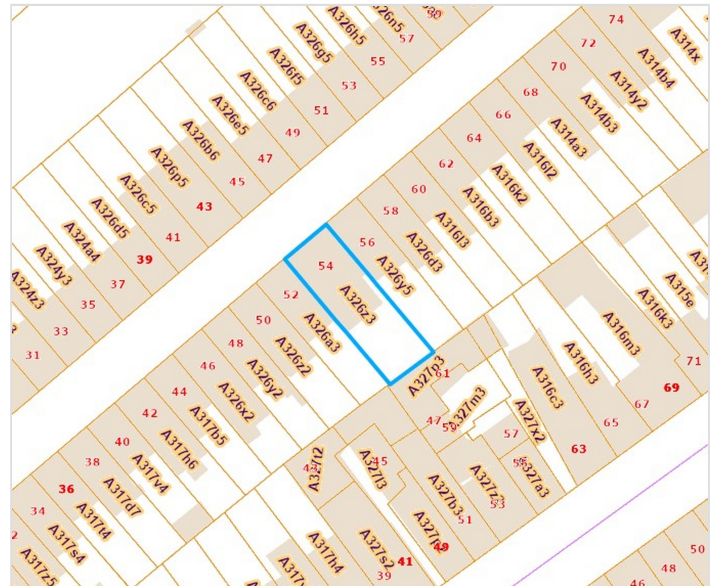


## Adresse du bien

Rue colompré 54  
 4020 Bressoux

## Dimensions parcelle

Largeur de la façade	<b>7.00 m</b>
Profondeur de la parcelle	<b>22 m</b>
Surface de la parcelle	<b>169.00 m<sup>2</sup></b>
Largeur de la parcelle	<b>8.00 m</b>
Orientation	<b>Nord-ouest</b>



\*Informations provenant du site du cadastre

\* L'orientation de la façade est prise par rapport à la rue.



*Virginia*  
 +32 484 06 10 00  
 virginie.wilkin@weininvest.be





## Composition du bien

Etat général	À rénover
Surface habitable	<b>182 m<sup>2</sup></b>
Surface totale	<b>183 m<sup>2</sup></b>
Nombre de façades	<b>2</b>
Nombre d'étages	<b>3</b>
Nombre de pièces	<b>20</b>
Nombre de chambre(s)	<b>5</b>
Nombre de salle de bains	<b>1</b>
Nombre de salle de douches	<b>2</b>



*Virginie*

+32 484 06 10 00  
virginie.wilkin@weinvest.be





## Extérieur

Jardin (terrain arrière)

---

**Fermé murs**

---

**Aménagé pelouse**

---

**Sud-est**

---

**Plat**

---



*Virginie*  
+32 484 06 10 00  
virginie.wilkin@weininvest.be





## Intérieur

Rez-de-chaussée **81 m<sup>2</sup>**

**Hall d'entrée, salle à manger, séjour, cuisine, salle de douche 1, wc, escalier, hall, hall**

1er étage **52 m<sup>2</sup>**

**Hall de nuit 1, chambre 1, chambre 2, salle de douche 2, bureau, escalier**

2ème étage **50 m<sup>2</sup>**

**Hall de nuit 2, chambre 3, chambre 4, chambre 5, salle de bains**






**Rez-de-chaussée - Salle à manger - 18.82 m<sup>2</sup>**

 Longueur : **4.50 m** - Largeur : **4.18 m**

Hauteur sous-plafond	<b>2.8 m</b>
Prise(s) électrique(s)	<b>2</b>
Accès	<b>Jardin</b>
Porte	<b>Type battante</b>
	<b>Matière pvc</b>
	<b>Vitrage double</b>

Fenêtre	<b>Châssis PVC double vitrage volets type électrique matière pvc type oscillo-battants</b>
Sol	<b>Carrelage</b>
Éclairage	<b>Points lumineux au plafond</b>
Chauffage	<b>Convecteur</b>



*Virginie*  
 +32 484 06 10 00  
 virginie.wilkin@weinvest.be




**Rez-de-chaussée - Séjour - 31.38 m<sup>2</sup>**

 Longueur : **7.92 m** - Largeur : **4.83 m**

Fenêtre	<b>Châssis PVC double vitrage type oscillo-battants volets type électrique matière pvc</b>
Sol	<b>Carrelage</b>
Hauteur sous-plafond	<b>2.9 m</b>
Éclairage	<b>Points lumineux au plafond</b>

Chauffage	<b>Convecteur</b>
Prise(s) électrique(s)	<b>5</b>
Prise téléphone	<b>1</b>



*Virginie*  
 +32 484 06 10 00  
 virginie.wilkin@weinvest.be




**Rez-de-chaussée - Cuisine - 5.78 m<sup>2</sup>**

 Longueur : **3.50 m** - Largeur : **1.65 m**

Hauteur sous-plafond	<b>2.8 m</b>
Prise(s) électrique(s)	<b>8</b>
Type	<b>Semi-équipée</b>
Évier	<b>Simple</b> <b>Avec égouttoir</b>
Plaque de cuisson	<b>Type vitrocéramique</b> <b>De la marque Zanussi</b>
Hotte	<b>Type hotte sous-encastree</b> <b>Évacuation à recyclage</b>

Lave-vaisselle	<b>Type classique</b> <b>De la marque BOSCH</b>
Four	<b>Type à air pulsé</b> <b>De la marque Zanussi</b>
Fenêtre	<b>Châssis PVC double vitrage</b> <b>type oscillo-battants volets</b> <b>type électrique matière pvc</b>
Sol	<b>Carrelage</b>
Éclairage	<b>Points lumineux au plafond</b>






**1er étage - Chambre 1 - 19.21 m<sup>2</sup>**

 Longueur : **4.79 m** - Largeur : **4.00 m**

Fenêtre	<b>Châssis PVC double vitrage type oscillo-battants</b>
Sol	<b>Vinyle</b>
Hauteur sous-plafond	<b>2.95 m</b>
Éclairage	<b>Points lumineux au plafond</b>

Chauffage	<b>Convecteur</b>
Prise(s) électrique(s)	<b>2</b>
Prise télédistribution	<b>1</b>






**1er étage - Chambre 2 - 10.71 m<sup>2</sup>**

 Longueur : **3.50 m** - Largeur : **3.06 m**

Fenêtre	<b>Châssis PVC double vitrage type oscillo-battants</b>
Sol	<b>Vinyle</b>
Hauteur sous-plafond	<b>2.95 m</b>

Éclairage	<b>Points lumineux au plafond</b>
Chauffage	<b>Convecteur</b>
Prise(s) électrique(s)	<b>2</b>



*Virginie*  
 +32 484 06 10 00  
 virginie.wilkin@weininvest.be




**1er étage - Salle de douche 2 - 7.78 m<sup>2</sup>**

 Longueur : **3.54 m** - Largeur : **2.23 m**

Douche	<b>Carrelage + rideau</b>	Sol	<b>Carrelage</b>
WC	<b>Classique</b>	Hauteur sous-plafond	<b>2.95 m</b>
Lavabo	<b>Simple</b>	Éclairage	<b>Points lumineux au plafond</b>
Fenêtre	<b>Châssis PVC double vitrage type oscillo-battants</b>	Prise(s) électrique(s)	<b>3</b>


*Virginie*

 +32 484 06 10 00  
 virginie.wilkin@weinvest.be




**1er étage - Bureau - 8.94 m<sup>2</sup>**

 Longueur : **4.07 m** - Largeur : **2.26 m**

Fenêtre	<b>Châssis PVC double vitrage type oscillo-battants</b>
Sol	<b>Vinyle</b>
Hauteur sous-plafond	<b>2.95 m</b>

Éclairage	<b>Points lumineux au plafond</b>
Prise(s) électrique(s)	<b>2</b>



*Virginie*  
 +32 484 06 10 00  
 virginie.wilkin@weinvest.be




**2ème étage - Chambre 3 - 16.77 m<sup>2</sup>**

 Longueur : **4.49 m** - Largeur : **4.01 m**

Fenêtre	<b>Châssis PVC double vitrage type oscillo-battants</b>
Sol	<b>Vinyle</b>
Hauteur sous-plafond	<b>2.25 m</b>

Éclairage	<b>Points lumineux au plafond</b>
Prise(s) électrique(s)	<b>1</b>



*Virginie*  
 +32 484 06 10 00  
 virginie.wilkin@weininvest.be



**2ème étage - Chambre 4 - 8.94 m<sup>2</sup>**Longueur : **4.03 m** - Largeur : **2.21 m**

Fenêtre	<b>Châssis PVC double vitrage type oscillo-battants</b>
Sol	<b>Vinyle</b>
Hauteur sous-plafond	<b>2.25 m</b>

Éclairage	<b>Points lumineux au plafond</b>
Prise(s) électrique(s)	<b>1</b>





**2ème étage - Chambre 5 - 10.24 m<sup>2</sup>**Longueur : **3.49 m** - Largeur : **2.93 m**

Fenêtre	<b>Châssis PVC double vitrage type oscillo-battants</b>
Sol	<b>Vinyle</b>
Hauteur sous-plafond	<b>2.25 m</b>

Éclairage	<b>Points lumineux au plafond</b>
Prise(s) électrique(s)	<b>1</b>






**2ème étage - Salle de bains - 7.76 m<sup>2</sup>**

 Longueur : **3.48 m** - Largeur : **2.22 m**

Hauteur sous-plafond	<b>2.25 m</b>
Prise(s) électrique(s)	<b>1</b>
Baignoire	<b>D'angle</b>
WC	<b>Classique</b>
Lavabo	<b>Simple</b>

Fenêtre	<b>Fenêtre 2 type de fenêtre fenêtre de toit</b>
Éclairage	<b>Points lumineux mural</b>
Sol	<b>Carrelage</b>
Type de plafond	<b>Plafond mansardé</b>





**Rez-de-chaussée - Hall d'entrée - 14.76 m<sup>2</sup>**Longueur : **6.51 m** - Largeur : **2.26 m**

Sol	<b>Carrelage</b>
Hauteur sous-plafond	<b>3.3 m</b>
Éclairage	<b>Points lumineux mural</b>
Prise(s) électrique(s)	<b>1</b>

**Rez-de-chaussée - Salle de douche 1 - 1.36 m<sup>2</sup>**Longueur : **1.56 m** - Largeur : **0.87 m**

Douche	<b>Carrelage + rideau</b>
Lavabo	<b>Simple</b>
Sol	<b>Carrelage</b>
Hauteur sous-plafond	<b>2.3 m</b>
Éclairage	<b>Points lumineux au plafond</b>

**Rez-de-chaussée - Wc - 1.30 m<sup>2</sup>**Longueur : **1.29 m** - Largeur : **1.00 m**

WC	<b>Classique</b>
Lavabo	<b>Simple</b>
Fenêtre	<b>Châssis PVC double vitrage type oscillo-battants</b>
Sol	<b>Carrelage</b>
Hauteur sous-plafond	<b>3 m</b>
Éclairage	<b>Points lumineux au plafond</b>

**Rez-de-chaussée - Escalier - 1.45 m<sup>2</sup>**Longueur : **1.94 m** - Largeur : **0.75 m****Rez-de-chaussée - Hall - 4.20 m<sup>2</sup>**Longueur : **3.77 m** - Largeur : **1.61 m***Virginie*

+32 484 06 10 00

virginie.wilkin@weinvest.be



**Rez-de-chaussée - Hall - 1.46 m<sup>2</sup>**Longueur : **1.31 m** - Largeur : **1.11 m**

Hauteur sous-plafond	<b>3 m</b>
Éclairage	<b>Points lumineux au plafond</b>
Escalier	<b>1</b>
Sol	<b>Carrelage</b>

**1er étage - Hall de nuit 1 - 2.77 m<sup>2</sup>**Longueur : **1.74 m** - Largeur : **1.58 m**

Escalier	<b>1</b>
Sol	<b>Vinyle</b>
Hauteur sous-plafond	<b>2.95 m</b>
Éclairage	<b>Points lumineux au plafond</b>

**1er étage - Escalier - 2.66 m<sup>2</sup>**Longueur : **1.66 m** - Largeur : **1.60 m****2ème étage - Hall de nuit 2 - 6.20 m<sup>2</sup>**Longueur : **4.64 m** - Largeur : **1.44 m**

Escalier	<b>1</b>
Sol	<b>Vinyle</b>
Hauteur sous-plafond	<b>2.25 m</b>
Éclairage	<b>Points lumineux au plafond</b>

*Virginie*

+32 484 06 10 00

virginie.wilkin@weinvest.be



Récapitulatif des mètres Longueur Largeur Superficie

### Rez-de-chaussée

Hall d'entrée	6.51 m	2.26 m	14.76 m <sup>2</sup>
Salle à manger	4.50 m	4.18 m	18.82 m <sup>2</sup>
Séjour	7.92 m	4.83 m	31.38 m <sup>2</sup>
Cuisine	3.50 m	1.65 m	5.78 m <sup>2</sup>
Salle de douche 1	1.56 m	0.87 m	1.36 m <sup>2</sup>
Wc	1.29 m	1.00 m	1.30 m <sup>2</sup>
Escalier	1.94 m	0.75 m	1.45 m <sup>2</sup>
Hall	3.77 m	1.61 m	4.20 m <sup>2</sup>
Hall	1.31 m	1.11 m	1.46 m <sup>2</sup>

### 1er étage

Hall de nuit 1	1.74 m	1.58 m	2.77 m <sup>2</sup>
Chambre 1	4.79 m	4.00 m	19.21 m <sup>2</sup>
Chambre 2	3.50 m	3.06 m	10.71 m <sup>2</sup>
Salle de douche 2	3.54 m	2.23 m	7.78 m <sup>2</sup>
Bureau	4.07 m	2.26 m	8.94 m <sup>2</sup>
Escalier	1.66 m	1.60 m	2.66 m <sup>2</sup>

### 2ème étage

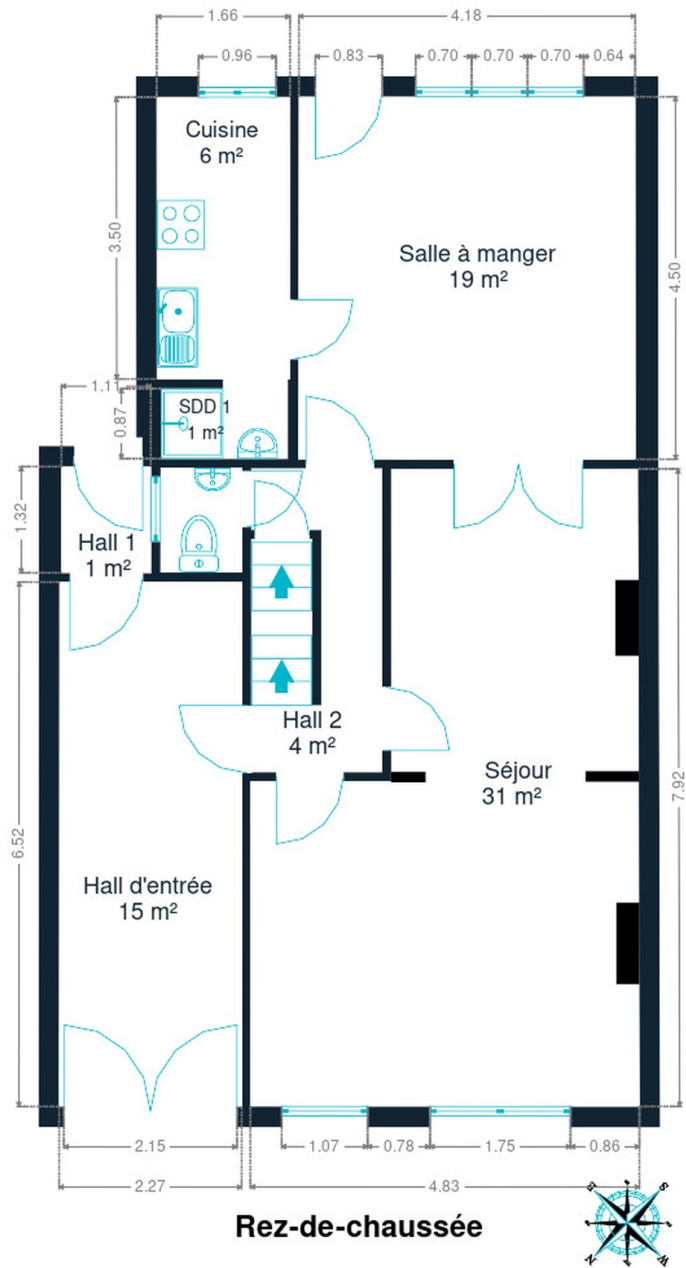
Hall de nuit 2	4.64 m	1.44 m	6.20 m <sup>2</sup>
Chambre 3	4.49 m	4.01 m	16.77 m <sup>2</sup>
Chambre 4	4.03 m	2.21 m	8.94 m <sup>2</sup>
Chambre 5	3.49 m	2.93 m	10.24 m <sup>2</sup>
Salle de bains	3.48 m	2.22 m	7.76 m <sup>2</sup>



Virginie

+32 484 06 10 00

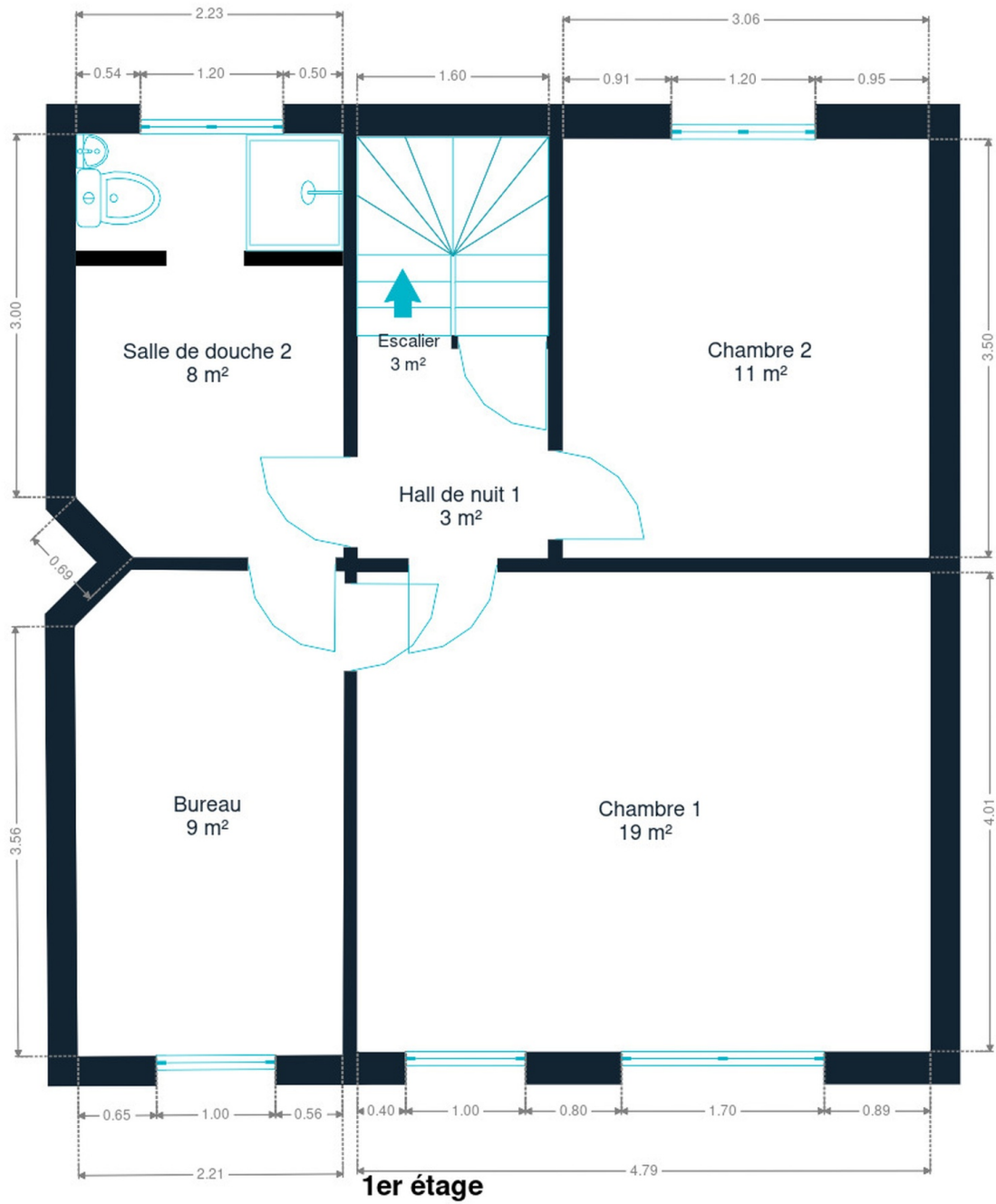
virginie.wilkin@weinvest.be



Rez-de-chaussée

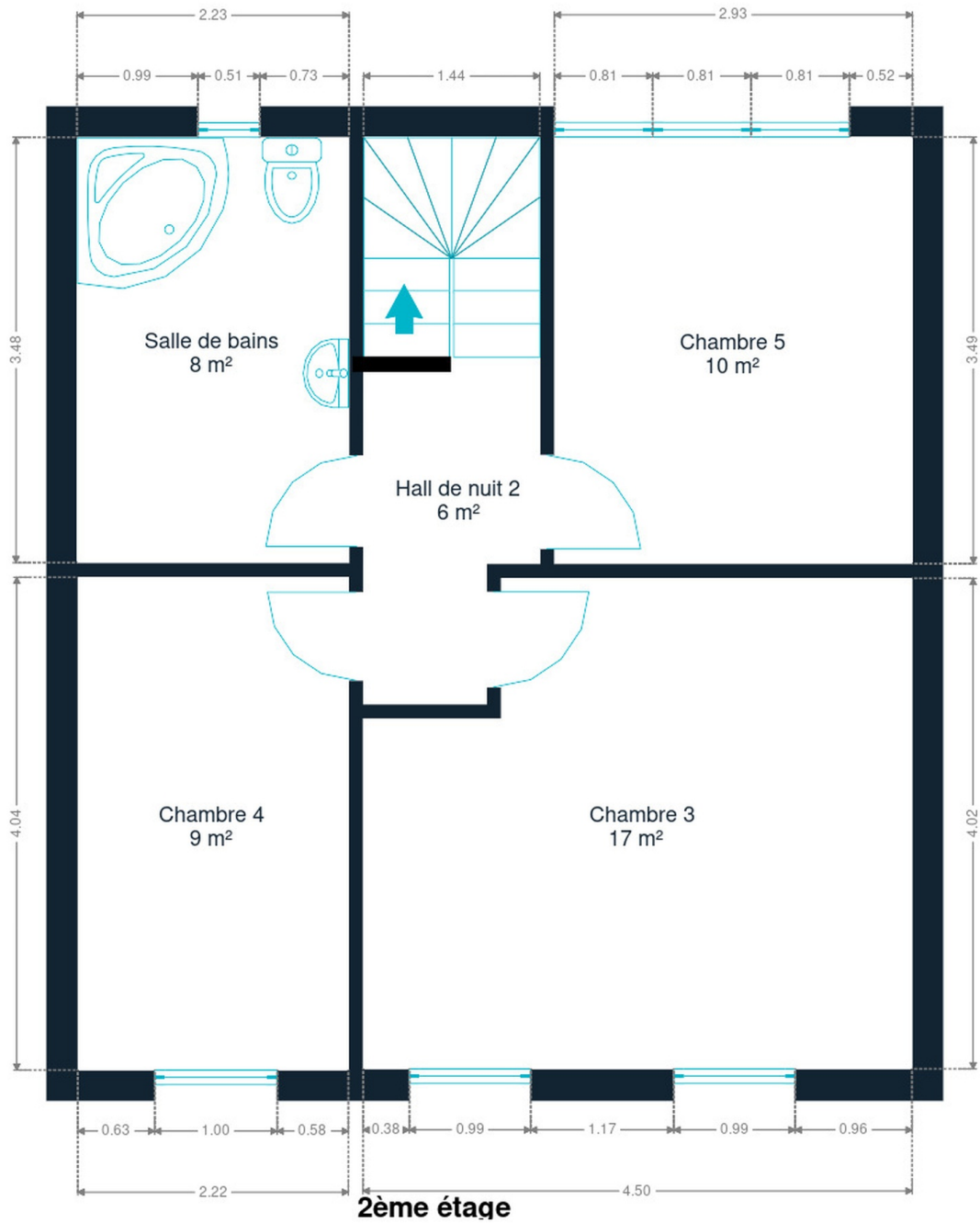






1er étage





2ème étage



*Virginie*  
+32 484 06 10 00  
virginie.wilkin@weinvest.be



## Technique

### Toiture

Zingueries

**État bon**

**Matériaux pvc**

État

**Bon**

Couverture

**Tuiles terre cuite**  
**Plateforme roofing**

### Façade

Matériaux façade

**Brique**

Etat

**Bon**

### Châssis

Châssis

**Volets type électrique**

**Vitrage double**

**Matière pvc**

**Année 2024**



*Virginie*

+32 484 06 10 00

virginie.wilkin@weinvest.be

## Installation

Compteur gaz	<b>Oui</b>
Ventilation	<b>Naturelle</b>
Chauffe-eau	<b>Nombre 1</b>
Compteur électrique	<b>Mono-horaire</b>
Chauffage	
	<b>Type foyers</b>
	<b>Nature gaz</b>
	<b>Convecteur</b>
Compt. d'eau	<b>Nombre 1</b>
TV	<b>Prise tv</b>
Téléphone	<b>Oui</b>
Internet	<b>Câble</b>



*Virginie*

+32 484 06 10 00

virginie.wilkin@weinvest.be





## Transports

Arrêt de bus	100 m
Accès ferroviaire	1300 m
Accès autoroutier	3600 m

## Écoles

Institut Notre-Dame du Rosaire	170 m
Dalinfood	755 m



## Points d'intérêts

Université	Haute École de la Province de Liège (HEPL) - Cam...	<b>760 m</b>
Point d'intérêt	Fort de la Chartreuse	<b>831 m</b>
Hébergement	Auberge de Jeunesse de Liège	<b>951 m</b>
Gare	Bressoux	<b>1074 m</b>
Station de bus	LIEGE Place de l'Yser	<b>1144 m</b>
Station de bus	LIEGE Place de l'Yser	<b>1168 m</b>
Centre commercial	Médiacité	<b>1468 m</b>
Hébergement	Hotel Neuvise	<b>1539 m</b>
Hébergement	Hôtel Hors Château	<b>1542 m</b>
Hébergement	Eurotel	<b>1670 m</b>
Restaurant	Friterie du Perron	<b>1697 m</b>
Restaurant	Le Cecil	<b>1823 m</b>
Bar	Van der Valk Hotel Liège Congres	<b>1835 m</b>
Hébergement	Hotel ibis	<b>1863 m</b>



*Virginie*

+32 484 06 10 00

virginie.wilkin@weinvest.be



# Les étapes d'achat d'un bien immobilier

## 1. BUDGET

En fonction de vos revenus et de vos économies (les "fonds propres") la banque va déterminer votre "capacité d'emprunt", c'est à dire le montant maximal du crédit.

## 3. OFFRE

Une fois le bien de vos rêves trouvé, vous rédigez une offre au propriétaire, qui lui notifie votre intérêt d'acheter à un prix donné et dans des conditions déterminées.

## 5. FINANCEMENT

Différents types de crédits hypothécaire existent. En négociant auprès de plusieurs banques, vous obtiendrez le crédit le plus avantageux pour votre situation. Une fois l'offre de prêt formelle obtenue, le compromis peut être signé.

## 7. SIGNATURE COMPROMIS

Une fois le compromis rempli et accepté par les parties, vous le signez chez le notaire du vendeur ou dans votre agence immobilière. La signature se fait en général dans le mois qui suit l'offre.

**+ Vous payez une garantie équivalente à 5 ou 10% du prix de vente.**

## 9. SIGNATURE DE L'ACTE

Maximum 4 mois après le compromis a lieu la signature de l'acte, chez votre notaire. C'est le moment où vous recevez les clés et devenez propriétaire.

**+ Vous payez le solde, les frais de notaire et les coûts de l'acte.**

## 2. RECHERCHE

Vous pouvez entamer vos recherches. Encodez vos critères sur les plateformes immobilières (immoweb, immovlan,...) et/ou les communiquez-les aux agences immobilières locales afin d'être notifié lorsqu'un bien est mis en vente.

## 4. NÉGOCIATION

Le propriétaire peut accepter votre offre, la refuser voir vous faire une contre-proposition (à accepter ou refuser en retour). Une fois les négociations abouties et l'offre contresignée, la vente est scellée.

## 6. COMPROMIS

Le compromis est le premier contrat formalisant l'engagement de vente. C'est soit le notaire soit l'agence immobilière qui va le rédiger.

## 8. RECHERCHES NOTARIÉES

Les notaires vont rassembler les documents et effectuer les recherches administratives, hypothécaires et fiscales auprès des administrations concernées. Une fois toutes les informations collectées, la date de signature peut être fixée.

## 10. TITRE DE PROPRIÉTÉ

Votre notaire transmet l'acte signé au bureau des hypothèques pour y être enregistré. Quelques semaines plus tard, il recevra le titre de propriété portant les cachets de l'administration fiscale, conservera l'original et vous transmettra une copie.



**Acheté!**



# Quels sont les frais « cachés » à l'achat d'un bien immobilier ?

Lorsque vous faites l'acquisition d'une propriété, le prix de vente sera toujours additionné de taxes et frais annexes, appelés **«frais d'achat» et qui s'élèvent en moyenne à 15% du prix de vente** (sauf si vous bénéficiez d'un taux réduit ou d'un abattement). C'est votre notaire qui va les collecter, mais celui-ci va ensuite les redistribuer aux différentes administrations.

## Exemple :



**Prix d'achat**  
en Régions wallonne et bruxelloise  
(sous réserve des éventuelles réductions de frais et abattements).

**200.000 €**

**Total des frais d'achat**

**+ 29.175 €**

**Total de l'achat** ▶

**229.175 €**

**25.000 €** Droits d'enregistrement

**2.160 €** Honoraires du notaire (soumis à la TVA\*)

**1.100 €** Frais administratifs (soumis à la TVA\*)

**685 €** TVA

**230 €** Transcription hypothécaire



Si votre achat est financé grâce à un crédit hypothécaire, il faudra ajouter les frais liés à un second acte notarié ; l'acte de crédit, qui va entraîner des frais supplémentaire dûs à la banque et au notaire. Renseignez-vous auprès de votre notaire pour connaître le montant total exact.



## Nos services

Chez We Invest, nous sommes persuadés qu'un bon agent immobilier n'est pas nécessairement un secrétaire redoutable, un photographe hors-pair, un marketeur ingénieux ou un informaticien passionné. Nous avons donc décidé de former une agence immobilière avec une véritable équipe de professionnels pour entourer cet agent.

▼ **Votre agent We Invest est plus qu'un ouvreur de porte:** c'est un véritable conseiller, passionné. Il ou elle vous guidera et vous encadrera dans l'une des transactions la plus importante de votre vie. Grâce à sa certification IPI, vous êtes assurés que nos agents sont formés aux aspects techniques, juridiques, fiscaux et administratifs d'un achat et d'une vente.

▼ **L'équipe de marketing:** votre agent immobilier est soutenu par une équipe marketing professionnelle (photographes, vidéastes, publicitaires, graphistes, spécialistes du marketing digital, etc.) Grâce à nos supports, tels que les plans, les visites virtuelles, les vidéos ou le livret comme celui-ci, vous gagnez du temps en ne visitant que les propriétés qui vous correspondent vraiment !

▼ **L'équipe technologique:** Notre objectif est d'utiliser la technologie pour humaniser les transactions immobilières. Contradictoire? Pas du tout: entourés d'outils et de services tech', le travail de nos agents immobiliers est considérablement allégé. Cela leur permet de se concentrer sur leur plus grande force: des conseils personnalisés pour que vous puissiez trouver la maison de vos rêves ou vendre la vôtre au meilleur prix.



## Vous songez à vendre ?

Notre équipe est disponible pour vous soutenir dans chacun de vos projets de vente ou de mise en location. Faites évaluer votre propriété objectivement, gratuitement, et sans engagement. [Contactez votre agent immobilier We Invest et découvrez autour d'une tasse de café ce que nous pouvons faire pour vous.](#)