

# NIGEL IMMO



99 000 €

# Réf. 6483935

Rue du Moulin 128 - 4020 Bressoux



316 m<sup>2</sup>



7



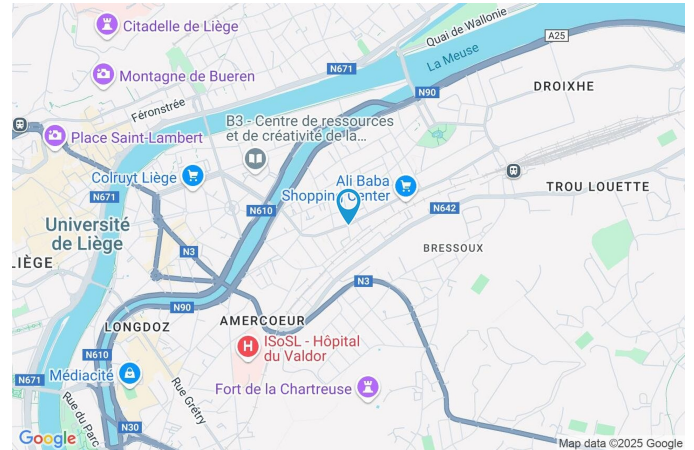
4

**Nigel IMMO**



Rue de la Wallonie 2A 4680 Hermée  
tel : 003242643804 / e-mail : info@nigel-immo.be  
TVA: BE 0742.775.025 / IPI: 640511

## Coordonnées du bien

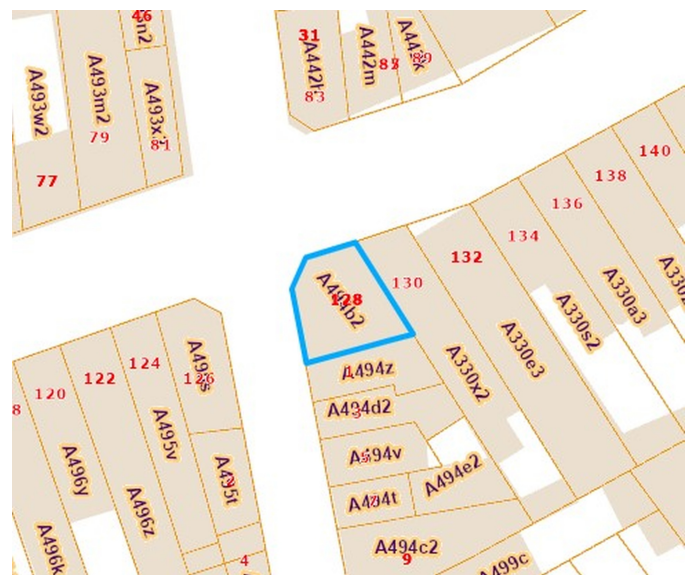
Rue	Rue du Moulin
N°	128
CP	4020
Ville	Bressoux
Pays	Belgique
Latitude	50.641010
Longitude	5.597400



## PARCELLE - DIMENSIONS ET AMÉNAGEMENTS

 Orientation façade avant      Ouest  
 Déclivité                                      Plat

Informations provenant du site du cadastre



## Description globale du bien

Etat général	Bon
Surface habitable	256 m <sup>2</sup>
Surface totale	316 m <sup>2</sup>
Nombre de façades	2
Nombre d'étages	3
Nombre de pièces	25
Nombre de chambre(s)	7
Nombre de salle de bains	4
	Appartement



## Aménagement intérieur

Rez-de-chaussée	66 m <sup>2</sup>
Hall d'entrée, rez commercial	
1er étage	63 m <sup>2</sup>
Salon, cuisine, chambre 1, chambre 2, salle de bains, hall	
2ème étage	63 m <sup>2</sup>
Salon, cuisine, chambre 1, chambre 2, salle de bains, hall	
3ème étage	63 m <sup>2</sup>
Séjour, cuisine, chambre, salle de bains, dressing, hall	
Sous-sol	61 m <sup>2</sup>
Cave 1, cave 2, cave 3, cave 4, cave 5, escalier	

2ème étage

Appartement 2 - Salon



 superficie : 15.81 m<sup>2</sup>

Longueur : 4.53 m

Largeur : 4.27 m

<b>Fenêtre</b>	Châssis PVC double vitrage type oscillo-battants	<b>Chauffage</b>	Radiateur(s)
<b>Sol</b>	Carrelage	<b>Prise(s) électrique(s)</b>	4
<b>Hauteur sous-plafond</b>	3,0 m	<b>Prise télédistribution</b>	1
<b>Éclairage</b>	Points lumineux au plafond		

2ème étage

Appartement 2 - Cuisine



 superficie : 13.07 m<sup>2</sup>

Longueur : 4.52 m

Largeur : 3.58 m

**Hauteur sous-plafond** 3,0 m  
**Prise(s) électrique(s)** 5  
**Type** Semi-équipée  
**Évier**  
 Simple  
 Avec égouttoir  
 Matière inox  
**Plaque de cuisson** Type vitrocéramique

**Hotte**  
 Type hotte murale  
 Évacuation à recyclage  
**Four** 1  
**Fenêtre** Châssis PVC double vitrage  
 type oscillo-battants  
**Sol** Carrelage  
**Éclairage** Points lumineux au plafond  
**Chauffage** Radiateur(s)

2ème étage

Appartement 2 - Chambre 1



 superficie : 10.78 m<sup>2</sup>

Longueur : 4.26 m

Largeur : 2.84 m

**Fenêtre**

Châssis PVC double vitrage  
type oscillo-battants

**Éclairage**

Points lumineux au plafond

**Sol**

Carrelage

**Chauffage**

Radiateur(s)

**Hauteur sous-plafond**

3,0 m

**Prise(s) électrique(s)**

3

2ème étage

Appartement 2 - Chambre 2



 superficie : 8.30 m<sup>2</sup>

Longueur : 4.64 m

Largeur : 1.85 m

**Fenêtre**

Châssis PVC double vitrage  
type oscillo-battants

**Éclairage**

Points lumineux au plafond

**Sol**

Carrelage

**Chauffage**

Radiateur(s)

**Hauteur sous-plafond**

3,0 m

**Prise(s) électrique(s)**

2

2ème étage

Appartement 2 - Salle de bains



 superficie : 6.75 m<sup>2</sup>

Longueur : 2.86 m

Largeur : 2.81 m

<b>Hauteur sous-plafond</b>	3,0 m	<b>Sèche-serviettes</b>	Oui
<b>Prise(s) électrique(s)</b>	1	<b>Murs</b>	Totalement carrelés
<b>Type</b>	Douche	<b>Fenêtre</b>	Châssis PVC double vitrage type oscillo-battants
<b>Douche</b>	Cabine	<b>Éclairage</b>	Points lumineux au plafond
<b>WC</b>	Suspendu	<b>Chauffage</b>	Radiateur(s)
<b>Lavabo</b>	Simple	<b>Sol</b>	Carrelage



3ème étage

Appartement 3 - Séjour



 superficie : 15.64 m<sup>2</sup>

Longueur : 4.53 m

Largeur : 4.28 m

<b>Fenêtre</b>	Châssis PVC double vitrage type oscillo-battants	<b>Éclairage</b>	Points lumineux au plafond
<b>Sol</b>	Carrelage	<b>Prise(s) électrique(s)</b>	3
<b>Hauteur sous-plafond</b>	2,45 m	<b>Prise télédistribution</b>	1
<b>Type de plafond</b>	Plafond mansardé		

3ème étage

Appartement 3 - Cuisine



 superficie : 13.13 m<sup>2</sup>

Longueur : 4.52 m

Largeur : 3.58 m

**Hauteur sous-plafond** 2,45 m

**Prise(s) électrique(s)** 5

**Type** Semi-équipée

**Évier**

Simple

Avec égouttoir

Matière inox

**Plaque de cuisson** Type vitrocéramique

**Hotte**

Type hotte murale

De la marque Valberg

**Four** 1

**Fenêtre** Châssis PVC double vitrage  
type oscillo-battants

**Sol** Carrelage

**Type de plafond** Puits de lumière

**Éclairage** Points lumineux au plafond

**Chauffage** Radiateur(s)

3ème étage

Appartement 3 - Chambre



 superficie : 10.72 m<sup>2</sup>

Longueur : 4.26 m

Largeur : 2.83 m

**Fenêtre**

Châssis PVC double vitrage  
type oscillo-battants

**Éclairage**

Points lumineux au plafond

**Sol**

Carrelage

**Chauffage**

Radiateur(s)

**Hauteur sous-plafond**

2,55 m

**Prise(s) électrique(s)**

3

**Type de plafond**

Plafond mansardé

3ème étage

Appartement 3 - Salle de bains



 superficie : 6.75 m<sup>2</sup>

Longueur : 2.86 m

Largeur : 2.81 m

**Hauteur sous-plafond** 2,2 m  
**Prise(s) électrique(s)** 1  
**Type** Douche  
**Douche** Cabine  
**WC** Suspendu  
**Lavabo** Simple  
**Sèche-serviettes** Oui

**Murs** Totalemment carrelés  
**Fenêtre** Châssis bois double vitrage type fenêtre de toit  
**Éclairage** Points lumineux au plafond  
**Chauffage** Radiateur(s)  
**Sol** Carrelage  
**Type de plafond** Plafond mansardé

3ème étage

Appartement 3 - Dressing



 superficie : 8.30 m<sup>2</sup>

Longueur : 4.64 m

Largeur : 1.85 m

**Hauteur sous-plafond** 2,55 m

**Prise(s) électrique(s)** 3

**Sol** Carrelage

**Type de plafond**

**Éclairage**

Plafond mansardé

Points lumineux au plafond

Rez-de-chaussée

Commun - Hall d entree



 superficie : 12.45 m<sup>2</sup>

Longueur : 6.52 m

Largeur : 4.84 m

**Escalier**

Matériaux bois

Type droit

Hauteur sous-plafond 3,5 m

**Fenêtre**

Châssis PVC double vitrage  
type sans ouverture

**Sol**

Carrelage

**Porte**

Matière pvc

**Éclairage**

Points lumineux mural

Sous-sol

Commun - Cave 1



 superficie : 7.00 m<sup>2</sup>

Longueur : 2.86 m

Largeur : 2.81 m

Sol	Pavés
Hauteur sous-plafond	2,0 m
Type de plafond	Voussettes

Sous-sol

Commun - Cave 2



 superficie : 13.37 m<sup>2</sup>

Longueur : 4.52 m

Largeur : 3.57 m

Sol	Pavés
Hauteur sous-plafond	2,0 m
Type de plafond	Voussettes



Sous-sol

Commun - Cave 3



 superficie : 16.11 m<sup>2</sup>

Longueur : 4.53 m

Largeur : 4.27 m

Sol	Pavés
Hauteur sous-plafond	2,0 m
Type de plafond	Voussettes

Sous-sol

Commun - Cave 4



 superficie : 7.43 m<sup>2</sup>

Longueur : 3.22 m

Largeur : 2.41 m

Sol	Pavés
Hauteur sous-plafond	2,0 m
Type de plafond	Voussettes

Sous-sol

Commun - Cave 5



 superficie : 10.10 m<sup>2</sup>

Longueur : 4.64 m

Largeur : 2.28 m

Sol	Pavés
Hauteur sous-plafond	2,0 m
Type de plafond	Voussettes



# Réf. 6483935

Adresse du bien :  
Rue du Moulin 128 4020 - Bressoux

## Appartement 1 - Autres

### 1ER ÉTAGE - SALON

✘ superficie : 15.81 m<sup>2</sup>

Longueur : 4.53 m

Largeur : 4.27 m

### 1ER ÉTAGE - CUISINE

✘ superficie : 13.07 m<sup>2</sup>

Longueur : 4.52 m

Largeur : 3.58 m

### 1ER ÉTAGE - CHAMBRE 1

✘ superficie : 10.78 m<sup>2</sup>

Longueur : 4.26 m

Largeur : 2.84 m

### 1ER ÉTAGE - CHAMBRE 2

✘ superficie : 8.30 m<sup>2</sup>

Longueur : 4.64 m

Largeur : 1.85 m

### 1ER ÉTAGE - SALLE DE BAINS

✘ superficie : 6.75 m<sup>2</sup>

Longueur : 2.86 m

Largeur : 2.81 m



# Réf. 6483935

Adresse du bien :  
Rue du Moulin 128 4020 - Bressoux

---

## 1ER ÉTAGE - HALL

---

 superficie : 2.37 m<sup>2</sup>

Longueur : 2.68 m

Largeur : 1.03 m



# Réf. 6483935

Adresse du bien :  
Rue du Moulin 128 4020 - Bressoux

## Commun - Autres

### REZ-DE-CHAUSSÉE - ESCALIER

✘ superficie : 0.79 m<sup>2</sup>      Longueur : 1.13 m      Largeur : 0.70 m

### 1ER ÉTAGE - ESCALIER

✘ superficie : 6.41 m<sup>2</sup>      Longueur : 3.67 m      Largeur : 1.74 m

### 2ÈME ÉTAGE - ESCALIER

✘ superficie : 6.41 m<sup>2</sup>      Longueur : 3.67 m      Largeur : 1.74 m

### 3ÈME ÉTAGE - ESCALIER

✘ superficie : 6.41 m<sup>2</sup>      Longueur : 3.67 m      Largeur : 1.74 m

### SOUS-SOL - ESCALIER

✘ superficie : 7.32 m<sup>2</sup>      Longueur : 2.82 m      Largeur : 2.73 m



# Réf. 6483935

Adresse du bien :  
Rue du Moulin 128 4020 - Bressoux

---

Rdc commercial - Autres

REZ-DE-CHAUSSÉE - REZ COMMERCIAL

---

 superficie : 52.33 m<sup>2</sup>

Longueur : 9.27 m

Largeur : 8.22 m



# Réf. 6483935

Adresse du bien :  
Rue du Moulin 128 4020 - Bressoux

## Appartement 2 - Autres

### 2ÈME ÉTAGE - HALL

 superficie : 2.37 m<sup>2</sup>

Longueur : 2.68 m

Largeur : 1.03 m

**Hauteur sous-plafond**

3,0 m

**Éclairage**

Points lumineux au plafond

**Porte**

Matière bois

**Sol**

Carrelage





# Réf. 6483935

Adresse du bien :  
Rue du Moulin 128 4020 - Bressoux

## Appartement 3 - Autres

### 3ÈME ÉTAGE - HALL

 superficie : 2.37 m<sup>2</sup>      Longueur : 2.68 m      Largeur : 1.03 m

<b>Hauteur sous-plafond</b>	2,2 m
<b>Éclairage</b>	Points lumineux au plafond
<b>Porte</b>	Matière bois
<b>Sol</b>	Carrelage



# Réf. 6483935

Adresse du bien :  
Rue du Moulin 128 4020 - Bressoux

## RÉCAPITULATIF DES MÉTRÉS

### Appartement 2

2ème étage	Longueur	Largeur	Superficie
Salon	4.53 m	4.27 m	15.81 m <sup>2</sup>
Cuisine	4.52 m	3.58 m	13.07 m <sup>2</sup>
Chambre 1	4.26 m	2.84 m	10.78 m <sup>2</sup>
Chambre 2	4.64 m	1.85 m	8.30 m <sup>2</sup>
Salle de bains	2.86 m	2.81 m	6.75 m <sup>2</sup>
Hall	2.68 m	1.03 m	2.37 m <sup>2</sup>

### Appartement 3

3ème étage	Longueur	Largeur	Superficie
Séjour	4.53 m	4.28 m	15.64 m <sup>2</sup>
Cuisine	4.52 m	3.58 m	13.13 m <sup>2</sup>
Chambre	4.26 m	2.83 m	10.72 m <sup>2</sup>
Salle de bains	2.86 m	2.81 m	6.75 m <sup>2</sup>
Dressing	4.64 m	1.85 m	8.30 m <sup>2</sup>
Hall	2.68 m	1.03 m	2.37 m <sup>2</sup>

### Appartement 1

1er étage	Longueur	Largeur	Superficie
Salon	4.53 m	4.27 m	15.81 m <sup>2</sup>
Cuisine	4.52 m	3.58 m	13.07 m <sup>2</sup>
Chambre 1	4.26 m	2.84 m	10.78 m <sup>2</sup>
Chambre 2	4.64 m	1.85 m	8.30 m <sup>2</sup>
Salle de bains	2.86 m	2.81 m	6.75 m <sup>2</sup>
Hall	2.68 m	1.03 m	2.37 m <sup>2</sup>

### Commun

Rez-de-chaussée	Longueur	Largeur	Superficie
Escalier	1.13 m	0.70 m	0.79 m <sup>2</sup>
Hall d entree	6.52 m	4.84 m	12.45 m <sup>2</sup>

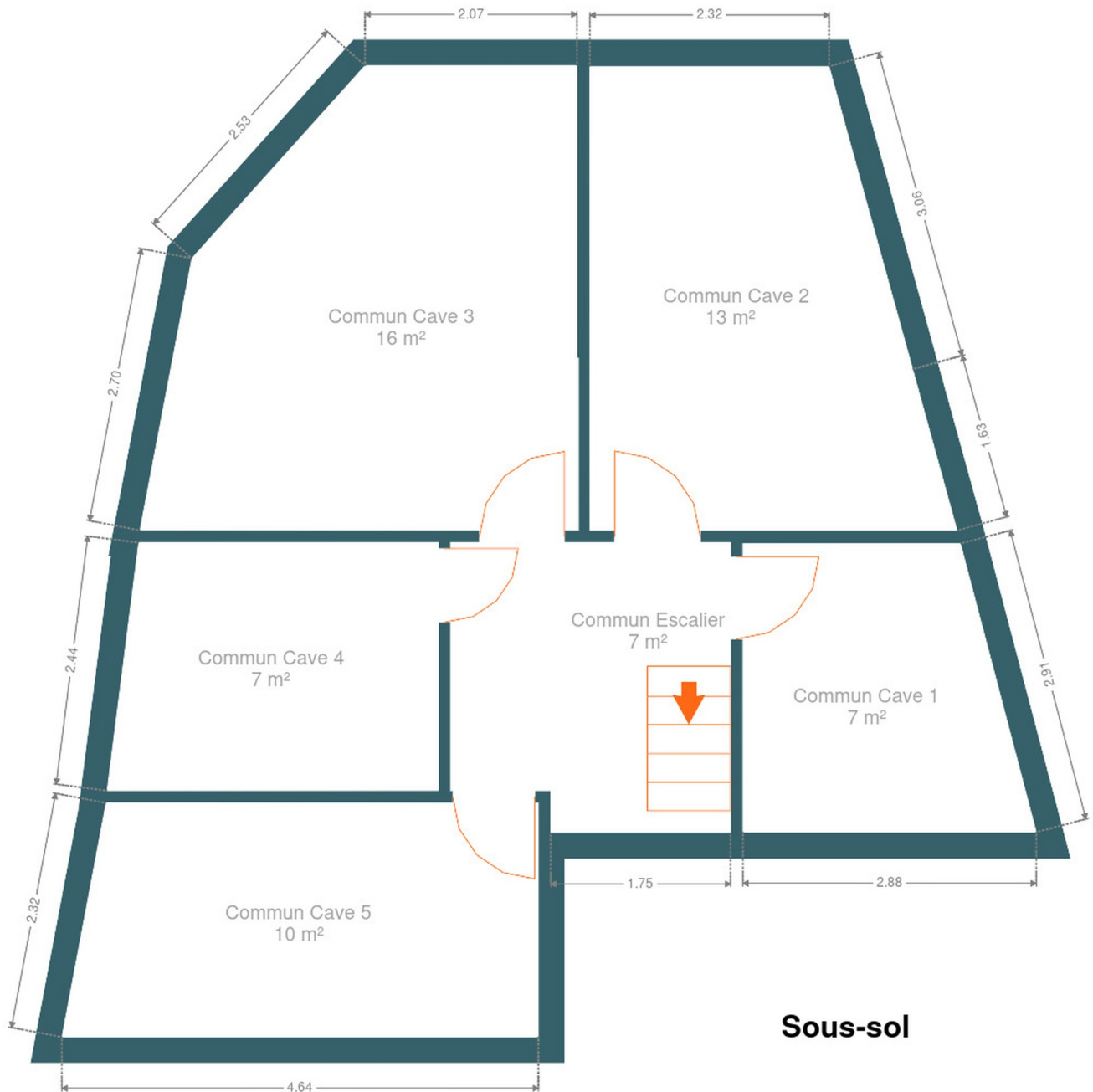


# Réf. 6483935

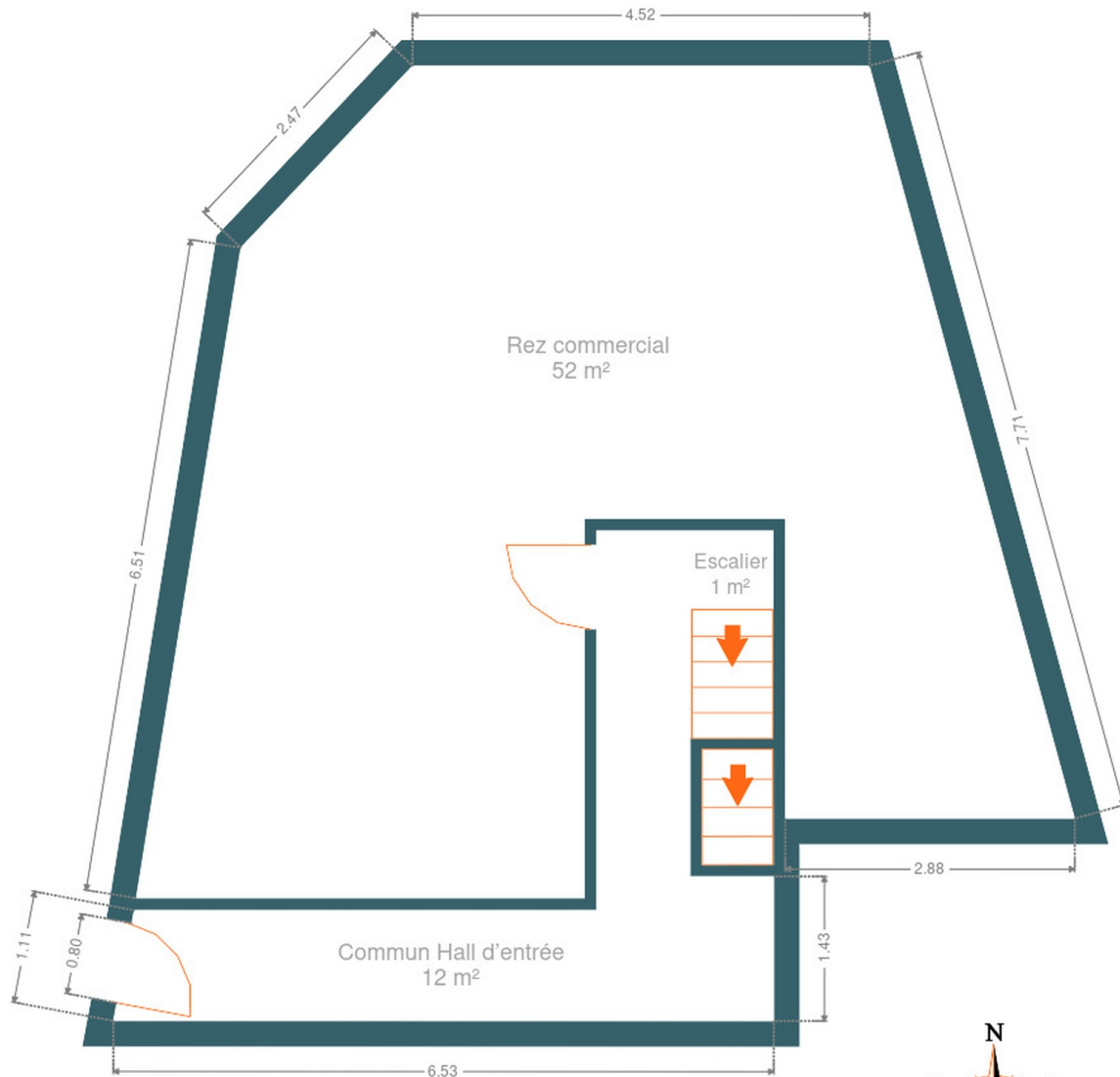
Adresse du bien :  
Rue du Moulin 128 4020 - Bressoux

1er étage	Longueur	Largeur	Superficie
Escalier	3.67 m	1.74 m	6.41 m <sup>2</sup>
2ème étage	Longueur	Largeur	Superficie
Escalier	3.67 m	1.74 m	6.41 m <sup>2</sup>
3ème étage	Longueur	Largeur	Superficie
Escalier	3.67 m	1.74 m	6.41 m <sup>2</sup>
Sous-sol	Longueur	Largeur	Superficie
Cave 1	2.86 m	2.81 m	7.00 m <sup>2</sup>
Cave 2	4.52 m	3.57 m	13.37 m <sup>2</sup>
Cave 3	4.53 m	4.27 m	16.11 m <sup>2</sup>
Cave 4	3.22 m	2.41 m	7.43 m <sup>2</sup>
Cave 5	4.64 m	2.28 m	10.10 m <sup>2</sup>
Escalier	2.82 m	2.73 m	7.32 m <sup>2</sup>
Rdc commercial			
Rez-de-chaussée	Longueur	Largeur	Superficie
Rez commercial	9.27 m	8.22 m	52.33 m <sup>2</sup>
Total			317.2 m <sup>2</sup>

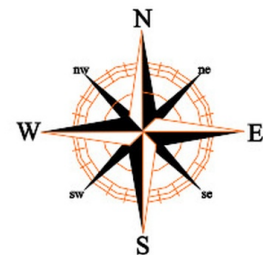
Plan - Sous-sol



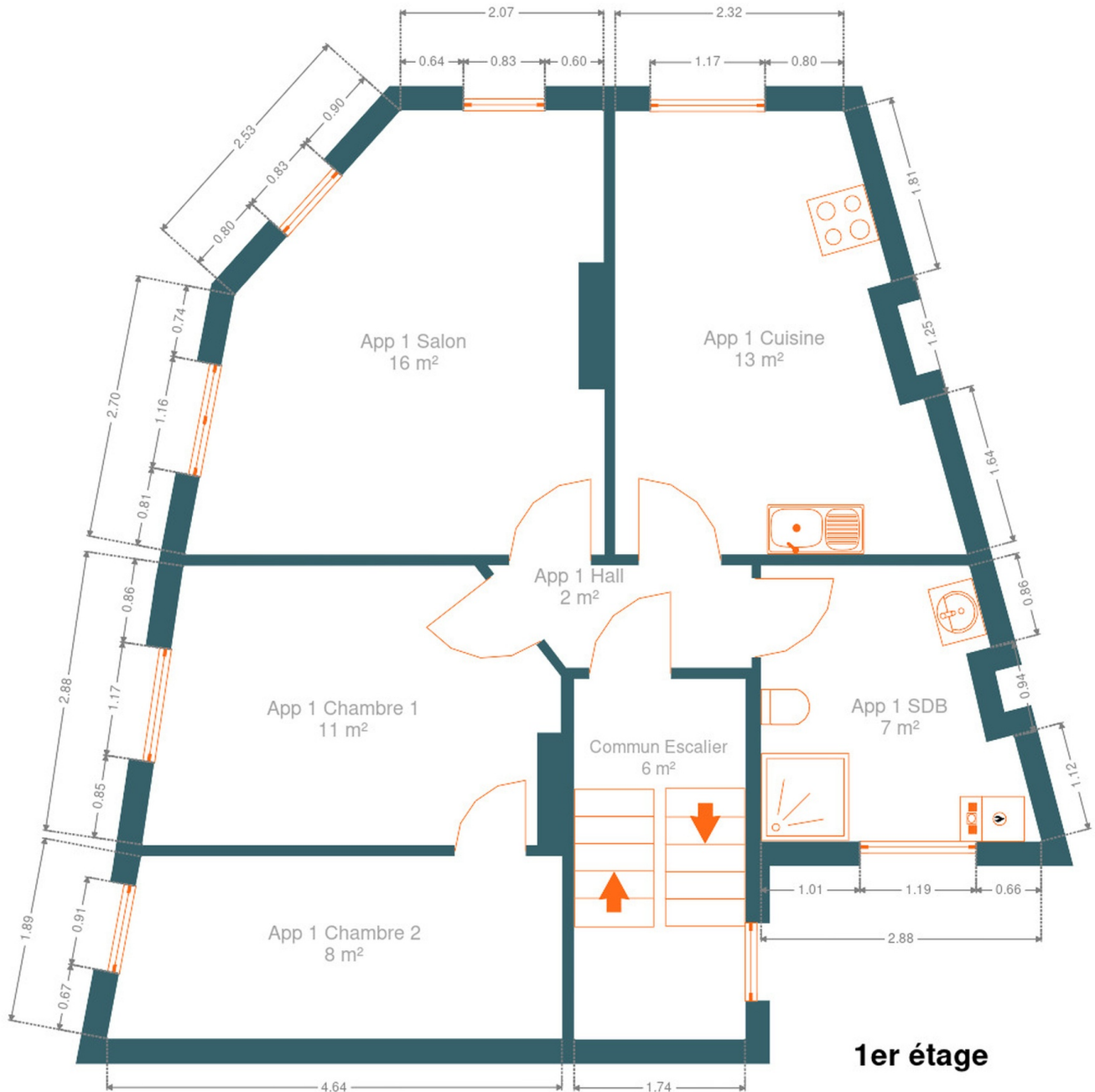
Plan - Rez-de-chaussée



**Rez-de-chaussée**

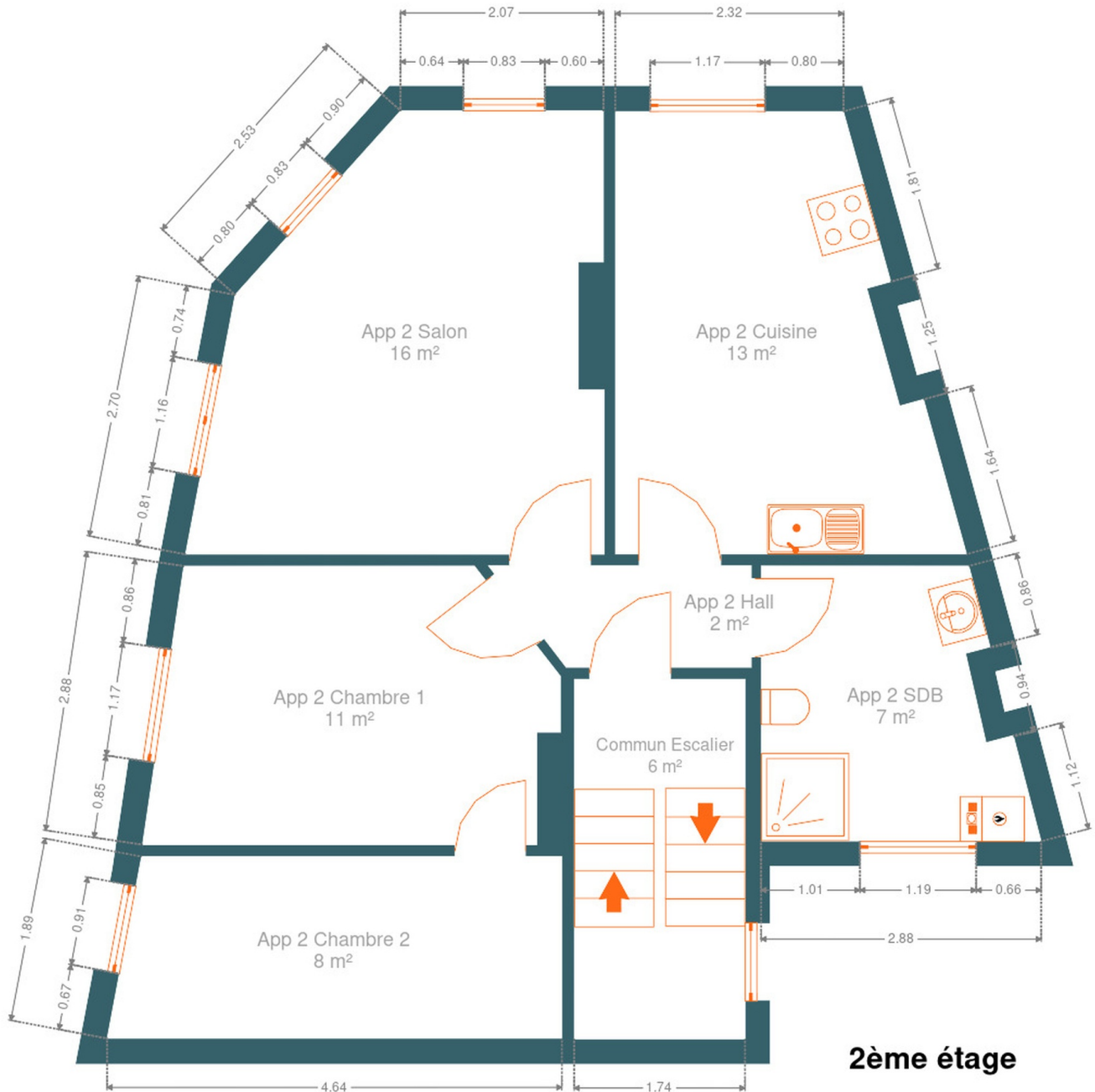


Plan - 1er étage



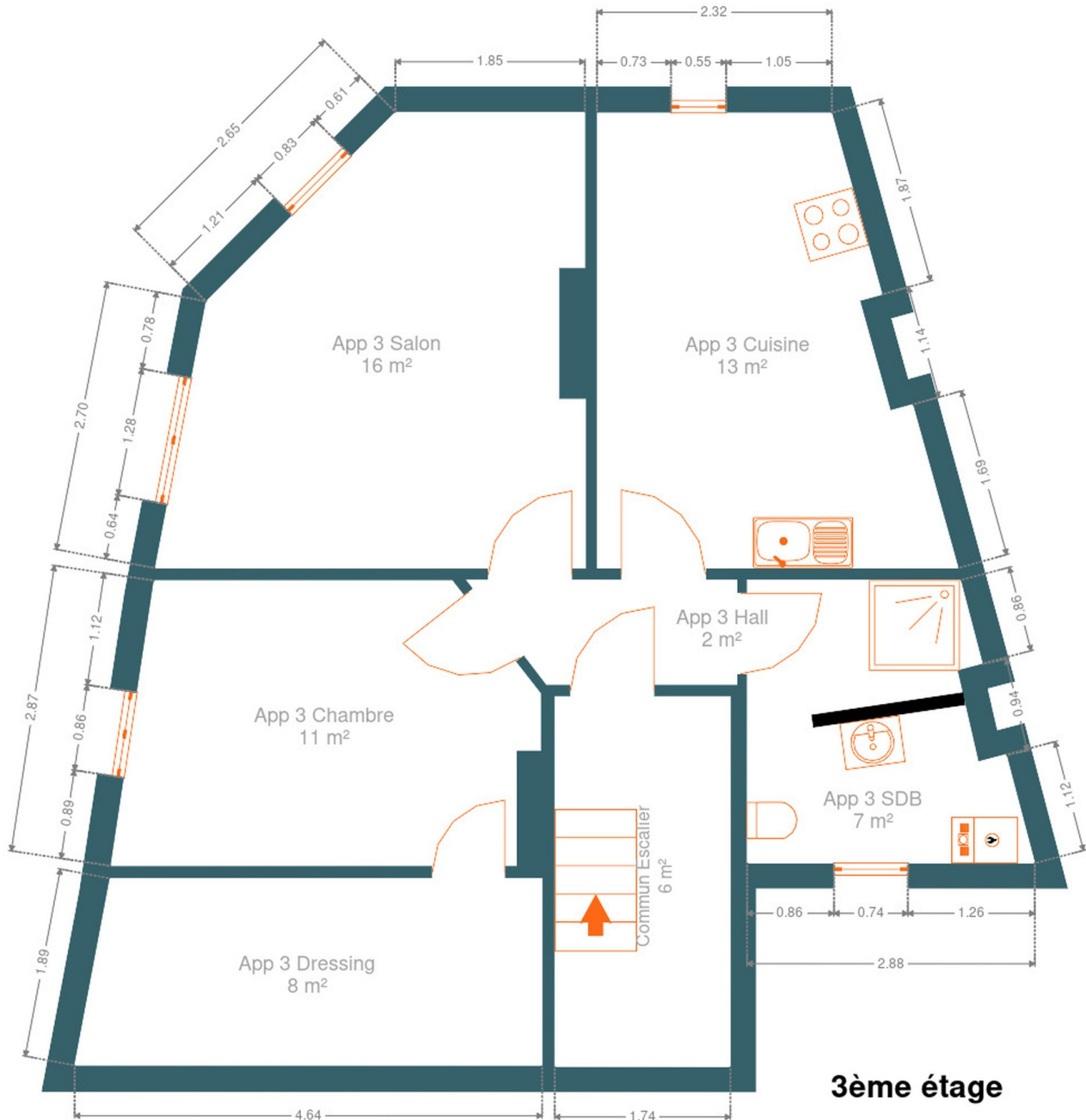
**1er étage**

Plan - 2ème étage



**2ème étage**

Plan - 3ème étage







# Réf. 6483935

Adresse du bien :  
Rue du Moulin 128 4020 - Bressoux

---

## Extérieur

---



## Technique

<b>Zingueries</b>	Zinc
<b>Couverture</b>	Ardoises
<b>Matériaux façade</b>	Brique
<b>Etat</b>	Bon
<b>Châssis</b>	
Blanc	
Double	
Pvc	
<b>Compteur gaz</b>	Individuel
<b>Compteur électrique</b>	Individuel
<b>Chauffage</b>	
Individuel	
Gaz de ville	
Radiateur(s)	
Nombre 4	
<b>Compt. d'eau</b>	Individuel
<b>TV</b>	Prise tv



## Description détaillée de l'environnement

### MOBILITÉ

Arrêt de bus	50 m
Accès ferroviaire	1700 m
Accès autoroutier	1500 m

### ÉCOLES

Institut Notre-Dame du Rosaire	200 m
Dalinfood	572 m



### POINTS D'INTÉRÊTS

Université	591 m
Haute École de la Province de Liège (HEPL) - Cam...	
Hébergement	917 m
Auberge de Jeunesse de Liège	
Gare	1002 m
Bressoux	
Point d'intérêt	1013 m
Fort de la Chartreuse	
Station de bus	1103 m
LIEGE Place de l'Yser	
Station de bus	1132 m
LIEGE Place de l'Yser	
Hébergement	1446 m
Hôtel Hors Château	
Hébergement	1476 m
Hotel Neuvise	



# Réf. 6483935

Adresse du bien :  
Rue du Moulin 128 4020 - Bressoux

## Plan situation



🏠 Nigel IMMO  
📍 Rue de la Wallonie 2A, 4680 Hermée  
✉ info@nigel-immo.be  
☎ +32 4 264 38 04  
✔ N° IPI : 511.640

👤 Nigel IMMO  
✉ info@nigel-immo.be  
☎ +32 4 264 38 04  
Nigel IMMO