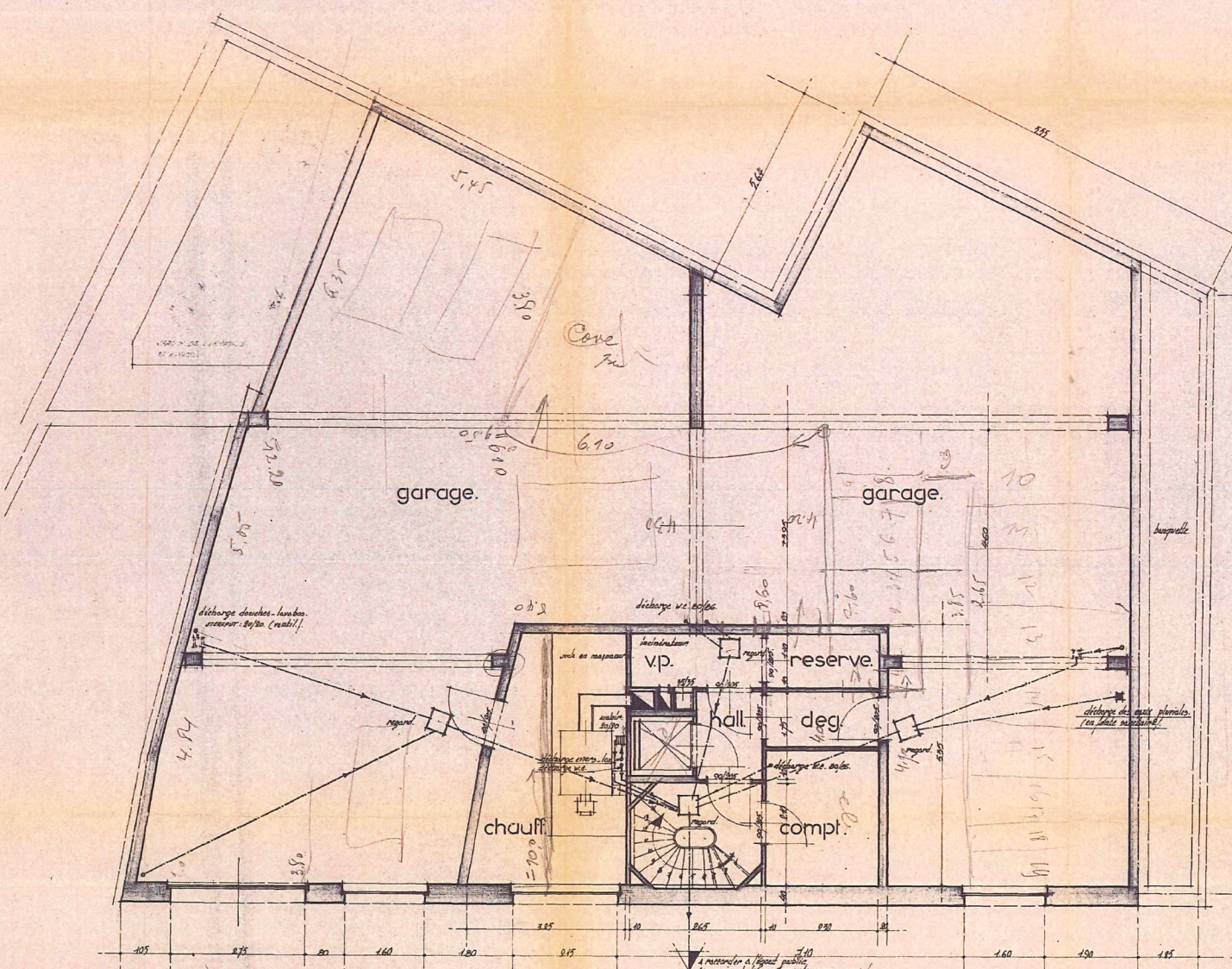
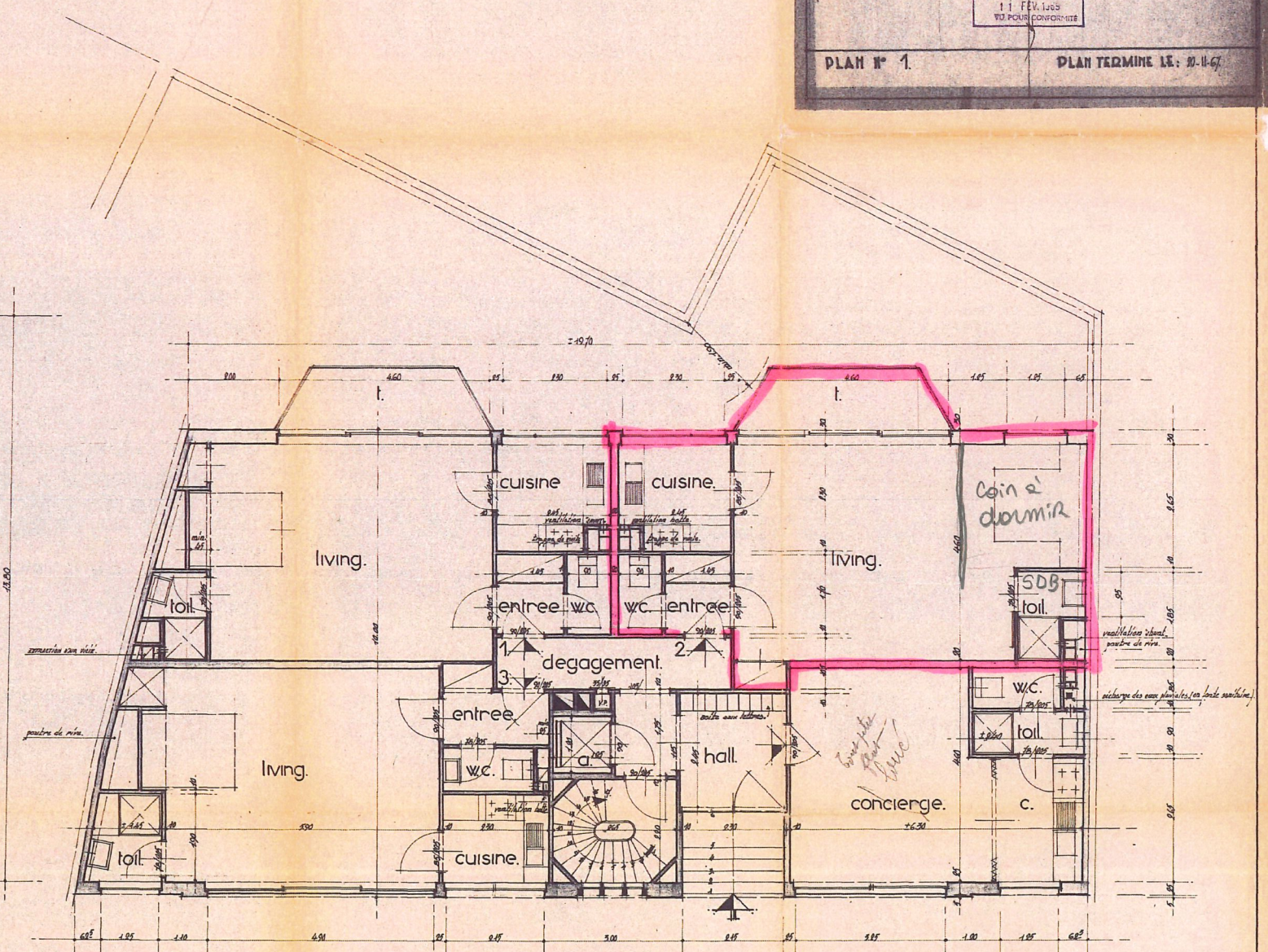


I.B.O.C. S.A. ENTREPRISES GÉNÉRALES DE CONSTRUCTIONS.	
2 RUE DE LA MONTAGNE DU PARC. BRUXELLES 1.	
PROJET D'IMMEUBLE A APPARTEMENTS AVENUE de MESSIDOR UCCLÉ.	
PLAN APPROUVÉ POUR CONSTRUCTION PAR LE MAÎTRE DE L'OUVRAGE ET JOINT A SA DEMANDE DE BATIR A UCCLÉ. POUR LA S.A. I.B.O.C. A LE 1967	SERVICE 12 N° 121624. 24/5/1966 Vu pour être annexé à l'arrêté de la Dé- putation permanente du 30. VII. 1966 Pour le Gouverneur Le Chef de Division <i>H. Steyvers</i> 15 DE 205
PLAN DRESSÉ PAR L'ARCHITECTE MARC DE GUCHTENÉRE 52, 5575 IMPASSE DE LA BRASSERIE 42 AVENUE PREKELINDEN BRUXELLES 15 T.É.L. 34-66-87	SOUS-SOL. REZ DE CHAUSSEE.
DOSSIER N° 67.008	ÉCHELLE: 2 ^{cm} /M.
PROVINCE DE BRUXELLES SERVICE TECHNIQUE PROVINCIAL DES BÂTIMENTS ARCHITECTURE ET DÉSIGNATION 11 FEV. 1965 VOI POUR CONFORMITÉ	
PLAN N° 1.	PLAN TERMINÉ LE: 2.11.67



PLAN DU SOUS-SOL.

91.94 (cote exacte)



PLAN DU REZ DE CHAUSSEE.

91.94 (cote exacte)

Même plan