



Kimmo, plus que des mots !



199 000 €

Réf. Rue Marcel Auguste Pietquin

Rue Marcel Auguste Pietquin 22 - 5060 Keumiée



298 m²



3



1

Kimmo.immo srl

Route de Philippeville 167 6010 Couillet
+32 491 05 06 13 - info@kimmo.immo
TVA: BE 0762 500 568 - IPI: 512.459

Coordonnées du bien

Rue Rue Marcel Auguste Pietquin

N° 22

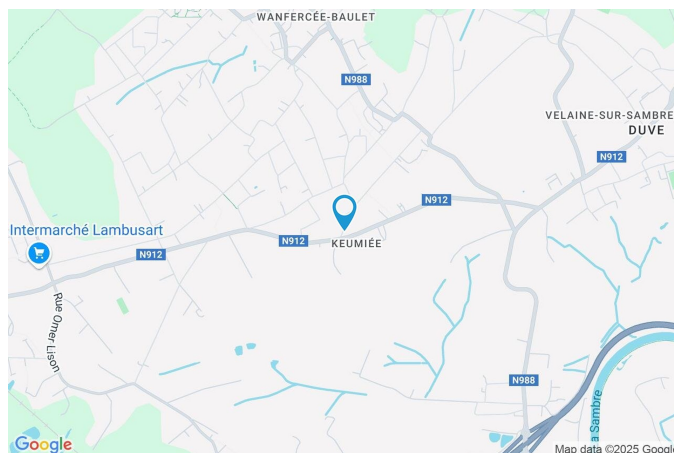
CP 5060

Ville Keumiée

Pays Belgique

Latitude 50.461269

Longitude 4.590131



PARCELLE - DIMENSIONS ET AMÉNAGEMENTS

Orientation façade avant Ouest
Déclivité

Largeur de la façade 13.00 m

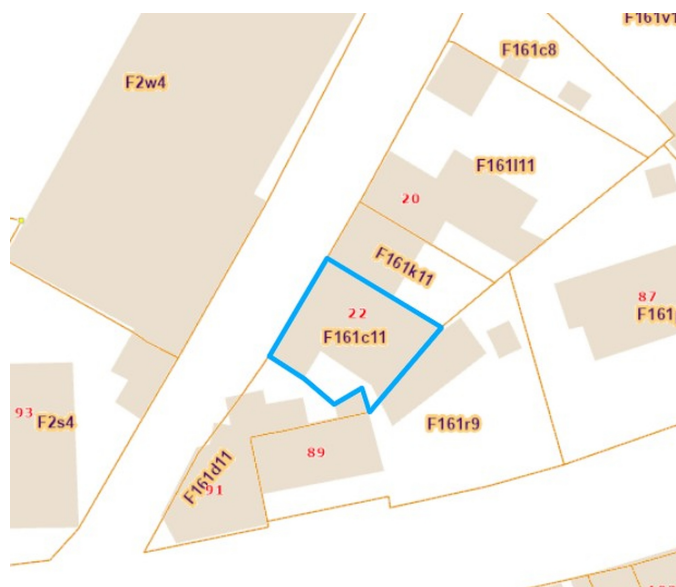
Surface bâtie au sol 162.00 m²

Profondeur de la parcelle 14 m

Surface de la parcelle 240.00 m²

Largeur de la parcelle 13.00 m

Informations provenant du site du cadastre



Description globale du bien

Etat général	À rénover
Surface habitable	189 m ²
Nombre de façades	3
Nombre d'étages	2
Nombre de pièces	15
Nombre de chambre(s)	3
Nombre de salle de bains	1
	Maison
Garage	1 place(s)



Descriptif extérieur

Jardin (terrain droit)
Fermé
Aménagé pelouse
Sud
Plat

Aménagement intérieur

Rez-de-chaussée	120 m ²
Hall d'entrée, séjour, cuisine, salle de bains, garage, escalier, arrière cuisine	
1er étage	75 m ²
Hall de nuit, chambre 1, chambre 2, chambre 3, dressing	
2ème étage	75 m ²
Grenier 1, grenier 2	
Sous-sol	28 m ²
Cave, buanderie	

Rez-de-chaussée

Hall d'entrée



 superficie : 12.20 m²

Longueur : 7.48 m

Largeur : 1.99 m

Porte	Hauteur sous-plafond	2,60 m
Type battante double	Éclairage	Points lumineux au plafond
Matière bois vitrée	Chauffage	Radiateur(s)
Vitrage simple	Escalier	
Volets type roulant manuel matière pvc	Matériaux bois	
Sol	Type droit	
Carrelage		

Rez-de-chaussée

Séjour



 superficie : 32.65 m²

Longueur : 8.14 m

Largeur : 4.01 m

Porte		Hauteur sous-plafond	2,65 m
Type battante double		Éclairage	Points lumineux au plafond
Matière bois		Chauffage	Radiateur(s)
Fenêtre	Châssis PVC double vitrage volets type roulant manuel matière pvc type oscillo-battants	Prise(s) électrique(s)	4
Sol	Carrelage		

Rez-de-chaussée

Cuisine



 superficie : 16.75 m²

Longueur : 7.31 m

Largeur : 2.41 m

Hauteur sous-plafond 2,75 m
Prise(s) électrique(s) 4
Type Équipée
Accès Jardin
Évier
One half
Avec égouttoir
Plaque de cuisson
Type vitrocéramique
De la marque BOSCH
Frigo Type encastré
Four
Type à air pulsé
De la marque BOSCH

Porte
Type battante
Matière pvc bois aluminium vitrée
Vitrage simple double
Fenêtre
Châssis type basculante matière bois
Vitrage simple
Sol Carrelage
Éclairage Points lumineux au plafond
Chauffage Radiateur(s)

Rez-de-chaussée

Salle de bains



 superficie : 14.35 m²

Longueur : 6.11 m

Largeur : 3.97 m

Hauteur sous-plafond 2,652,70 m
Prise(s) électrique(s) 4
Type Non équipée
WC Classique

Fenêtre
Éclairage
Sol

Châssis PVC double vitrage
type sans ouverture
Points lumineux au plafond
Carrelage

Rez-de-chaussée

Garage



 superficie : 26.86 m²

Longueur : 5.50 m

Largeur : 5.48 m

Nombre de voitures 2

Porte		Sol	Béton
Type sectionnelle battante		Hauteur sous-plafond	3,40 m
Matière pvc bois		Éclairage	Points lumineux au plafond
		Prise(s) électrique(s)	2

Rez-de-chaussée

Arrière cuisine



 superficie : 15.30 m²

Longueur : 4.02 m

Largeur : 3.80 m

Éclairage

Points lumineux au plafond

Sol

Carrelage

Fenêtre

Châssis PVC double vitrage
type sans ouverture

Hauteur sous-plafond

2,70 m

Porte

Prise(s) électrique(s)

2

Type battante

Matière pvc bois vitrée

Vitrage double

1er étage

Hall de nuit



 superficie : 10.98 m²

Longueur : 4.61 m

Largeur : 3.19 m

Escalier

Matériaux bois
Type droit

Porte

Type battante
Matière bois

Sol

Hauteur sous-plafond
Éclairage

Vinyle

2,45 m

Points lumineux au plafond

1er étage

Chambre 1



 superficie : 11.19 m²

Longueur : 3.47 m

Largeur : 3.22 m

Porte		Hauteur sous-plafond	2,40 m
Type battante		Éclairage	Points lumineux au plafond
Matière bois		Chauffage	Radiateur(s)
Fenêtre	Châssis PVC double vitrage volets type roulant manuel matière pvc type oscillo-battants	Prise(s) électrique(s)	1
Sol	Vinyle		

1er étage

Chambre 2



 superficie : 24.54 m²

Longueur : 5.59 m

Largeur : 4.39 m

Porte		Éclairage	Points lumineux au plafond
Type battante		Chauffage	Radiateur(s)
Matière bois		Prise(s) électrique(s)	3
Fenêtre	Châssis PVC double vitrage type oscillo-battants volets type roulant manuel matière pvc	Escalier	
Sol	Vinyle	Matériaux bois	
Hauteur sous-plafond	2,40 m	Type droit	

1er étage

Chambre 3



 superficie : 13.80 m²

Longueur : 4.13 m

Largeur : 3.34 m

Porte		Hauteur sous-plafond	2,40 m
Type battante		Éclairage	Points lumineux au plafond
Matière bois		Chauffage	Radiateur(s)
Fenêtre	Châssis PVC double vitrage type oscillo-battants volets type roulant manuel matière pvc	Prise(s) électrique(s)	1
Sol	Vinyle		

1er étage

Dressing



 superficie : 14.03 m²

Longueur : 4.60 m

Largeur : 3.09 m

Hauteur sous-plafond 2,45 m

Prise(s) électrique(s) 2

Porte

Type battante

Matière bois

Fenêtre

Sol

Éclairage

Chauffage

Châssis PVC double vitrage
type oscillo-battants volets type
roulant manuel

Vinyle

Points lumineux au plafond

Radiateur(s)

2ème étage

Grenier 1



 superficie : 51.67 m²

Longueur : 8.02 m

Largeur : 6.44 m

Type de grenier

Seulement rangement

Escalier

Sol

Plancher

Matériaux métallique

Hauteur sous-plafond

2,60 m

Type droit

Éclairage

Points lumineux mural

2ème étage

Grenier 2



 superficie : 22.94 m²

Longueur : 5.67 m

Largeur : 4.04 m

Type de grenier Seulement rangement

Fenêtre

Châssis type coulissants matière métallique

Vitrage simple

Sol Tapis plain

Hauteur sous-plafond 2,60 m

Éclairage

Points lumineux au plafond

Escalier

Matériaux bois

Type droit

Sous-sol

Buanderie



 superficie : 20.91 m²

Longueur : 5.79 m

Largeur : 4.44 m

Évier Simple
Sol Béton
Hauteur sous-plafond 1,65 m
Éclairage Mural

Prise(s) électrique(s) 1
Escalier Béton
Droit

Autres

REZ-DE-CHAUSSÉE - ESCALIER

 superficie : 2.33 m²

Longueur : 3.01 m

Largeur : 0.77 m

SOUS-SOL - CAVE

 superficie : 6.95 m²

Longueur : 4.42 m

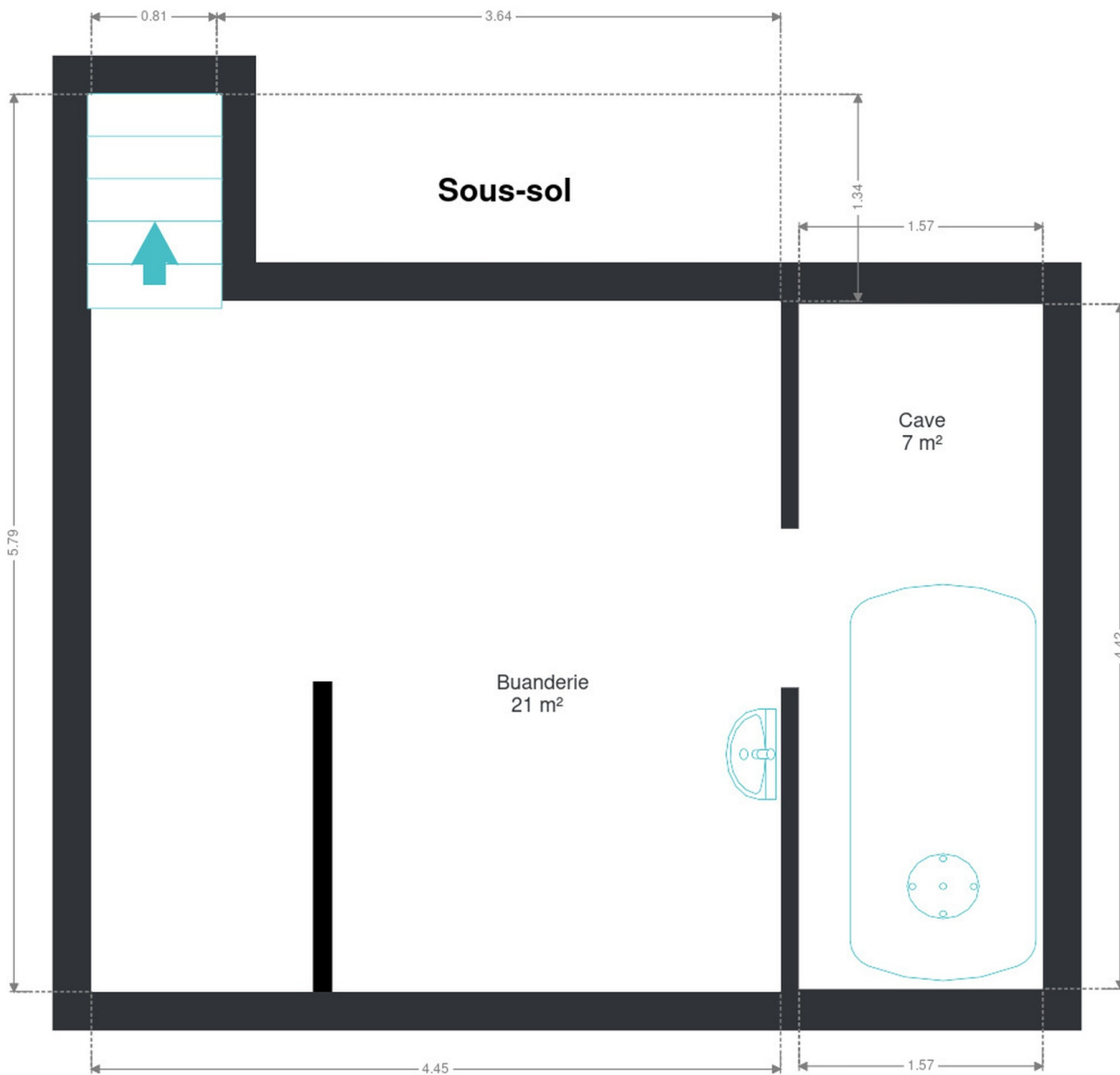
Largeur : 1.57 m

Sol	Béton
Hauteur sous-plafond	1,65 m
Éclairage	Mural

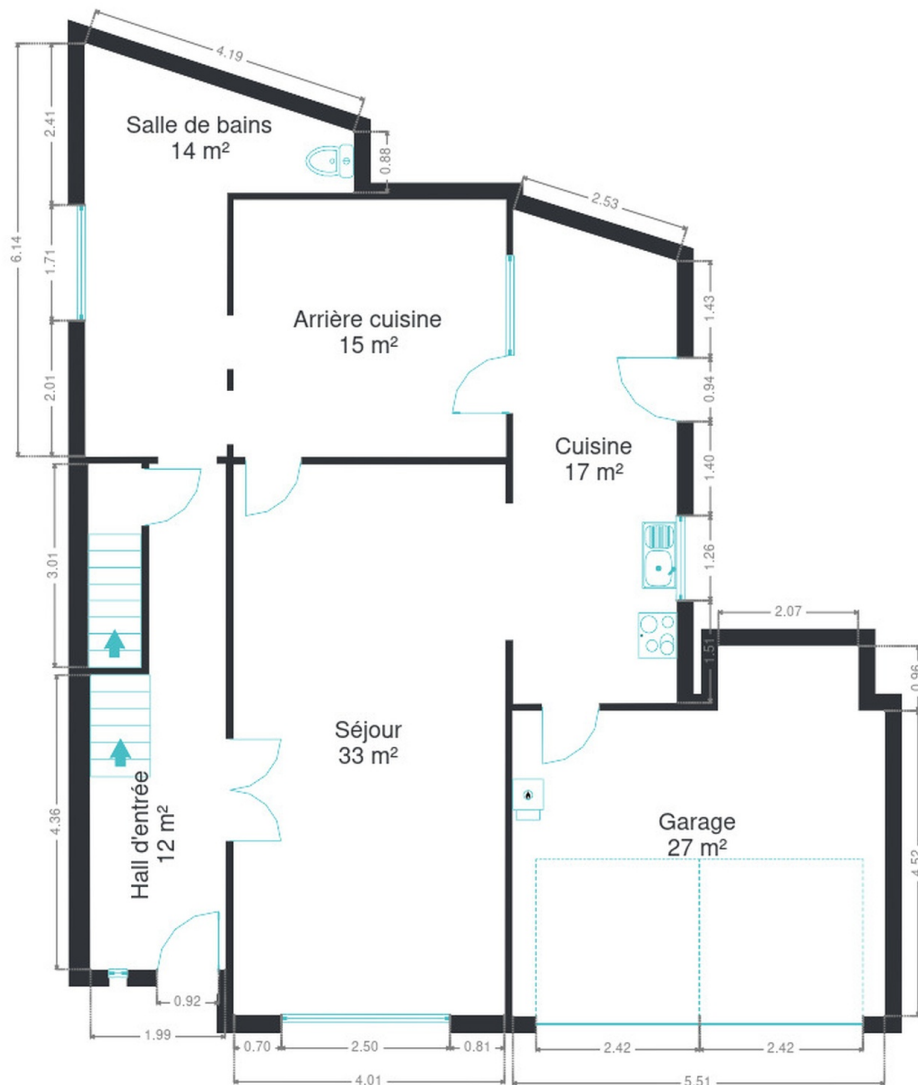
RÉCAPITULATIF DES MÉTRÉS

Rez-de-chaussée	Longueur	Largeur	Superficie
Hall d'entrée	7.48 m	1.99 m	12.20 m ²
Séjour	8.14 m	4.01 m	32.65 m ²
Cuisine	7.31 m	2.41 m	16.75 m ²
Salle de bains	6.11 m	3.97 m	14.35 m ²
Garage	5.50 m	5.48 m	26.86 m ²
Escalier	3.01 m	0.77 m	2.33 m ²
Arrière cuisine	4.02 m	3.80 m	15.30 m ²
1er étage	Longueur	Largeur	Superficie
Hall de nuit	4.61 m	3.19 m	10.98 m ²
Chambre 1	3.47 m	3.22 m	11.19 m ²
Chambre 2	5.59 m	4.39 m	24.54 m ²
Chambre 3	4.13 m	3.34 m	13.80 m ²
Dressing	4.60 m	3.09 m	14.03 m ²
2ème étage	Longueur	Largeur	Superficie
Grenier 1	8.02 m	6.44 m	51.67 m ²
Grenier 2	5.67 m	4.04 m	22.94 m ²
Sous-sol	Longueur	Largeur	Superficie
Cave	4.42 m	1.57 m	6.95 m ²
Buanderie	5.79 m	4.44 m	20.91 m ²
Total			297.45 m²

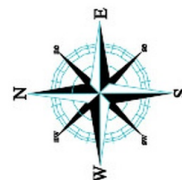
Plan - Sous-sol



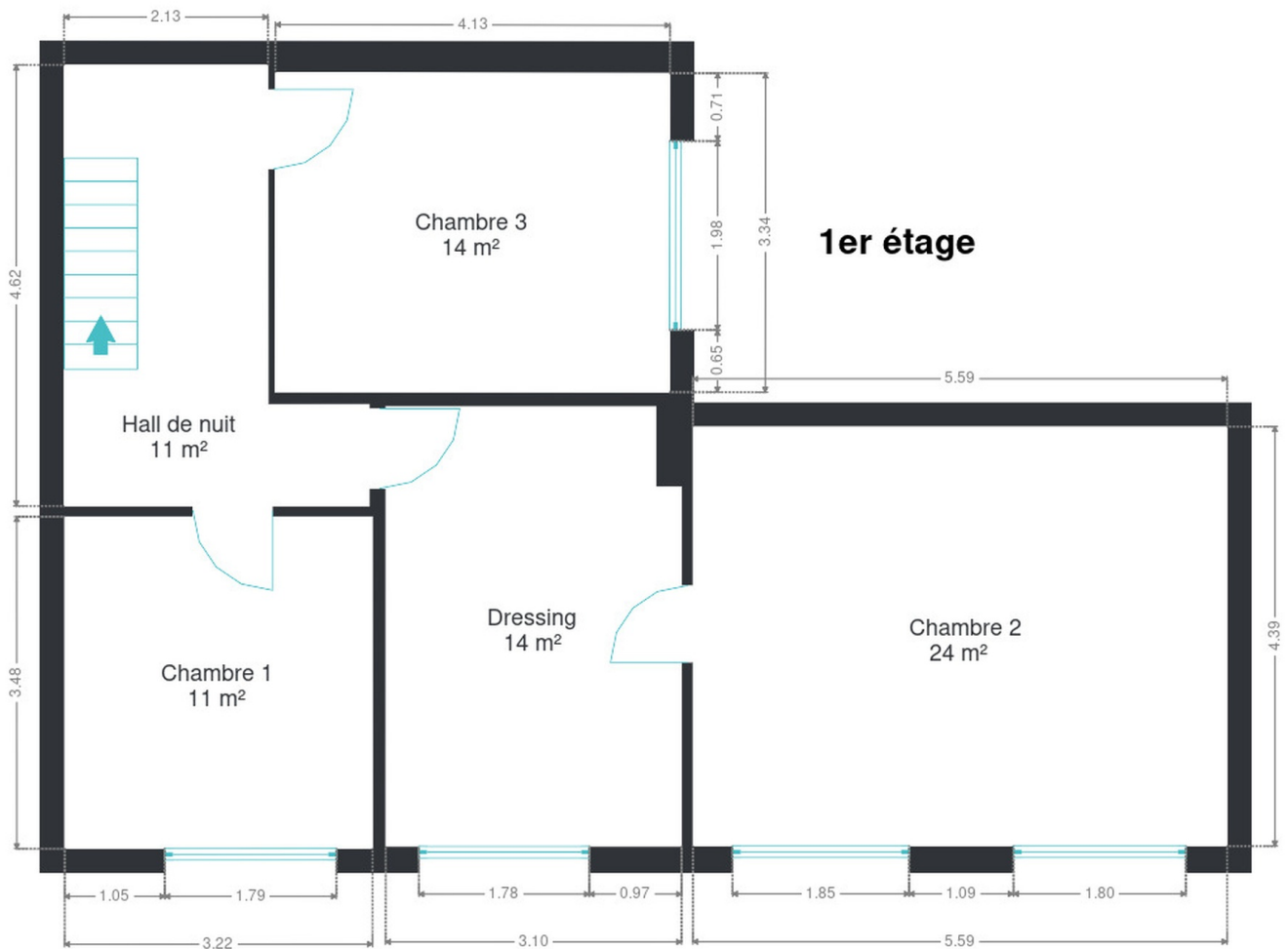
Plan - Rez-de-chaussée



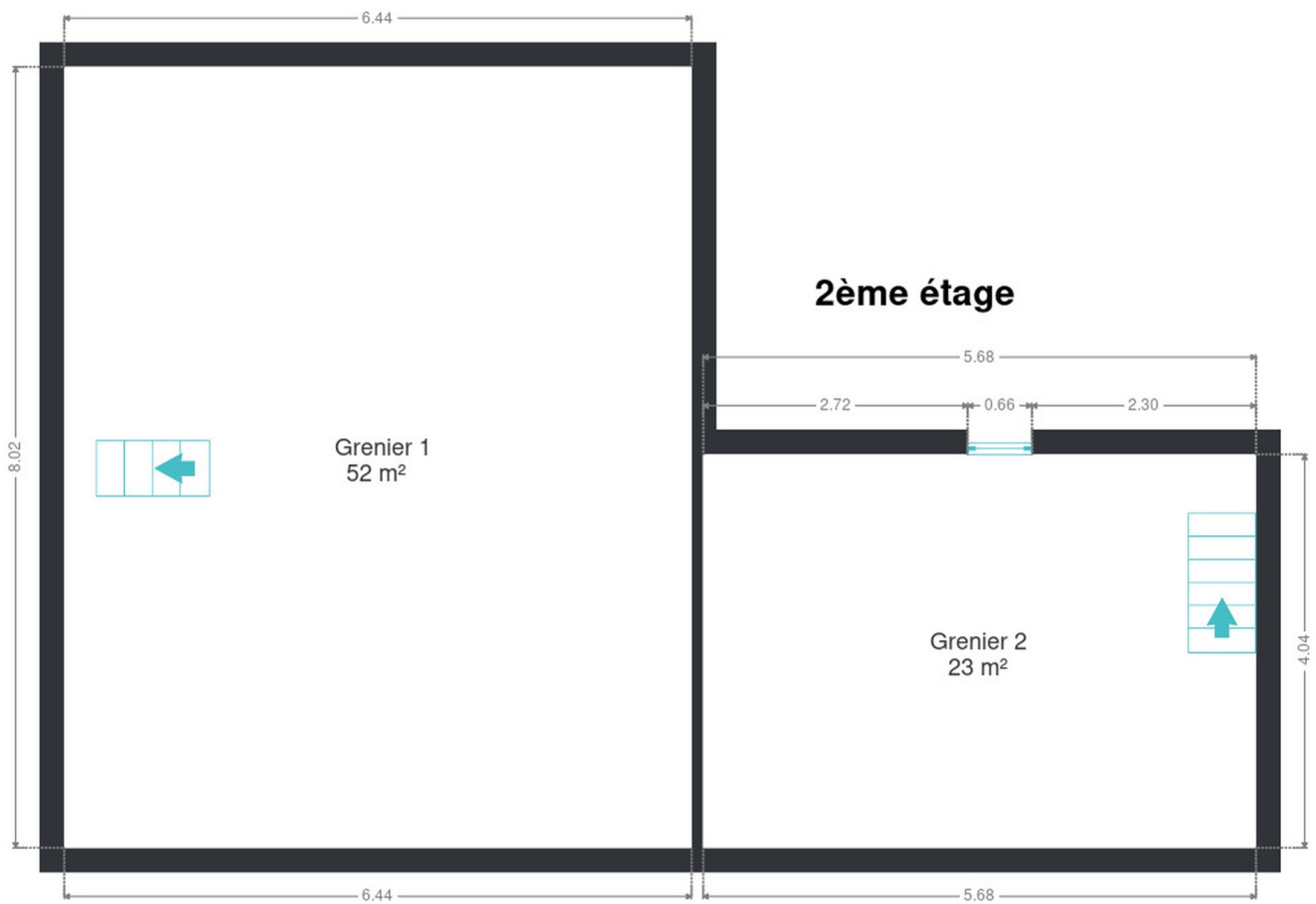
Rez-de-chaussée



Plan - 1er étage



Plan - 2ème étage



Extérieur



Technique

Zingueries

Matériaux pvc zinc

État bon

État

Bon

Couverture

Ardoises

Matériaux façade

Crépis

Ardoises

Brique rouge

Etat

Bon



Châssis

Matière pvc aluminium

Volets type roulant manuel

Vitrage simple double

Couleur blanc imitation bois

Adoucisseur d'eau

Oui

Compteur électrique

Mono-horaire

Chauffage

Type central

Nature mazout

Radiateur(s)

Viessmann

Compt. d'eau

Individuel

TV

Prise tv

Citerne mazout

Apparente

Capacité 2500 L



Description détaillée de l'environnement

MOBILITÉ

Arrêt de bus	300 m
Accès ferroviaire	2600 m
Accès autoroutier	3200 m

ÉCOLES

Communauté Educative Saint-Jean-Baptiste (Implantation "Sainte-Anne")	744 m
EnsCaTam	744 m
Ecole primaire	1241 m



POINTS D'INTÉRÊTS

Couvreur	598 m
Coninck et Fils s.a.	
Entrepreneur général	739 m
ENTREPRISE BATILOOK LELEU FABRICE	
Magasin	1066 m
TN Production	
Physiothérapeute	1090 m
Wery Serge	
Entrepreneur général	1437 m
New Plafonnage	
Entrepreneur général	1760 m
Etablissements Mathieu Et Bouillot	
Concessionnaire	1835 m
Incocar	
Restaurant	1898 m
Restaurant La Giara	

Plan situation



🏠 Kimmo

📍 Route de Philippeville 167, 6010
Couillet

✉ info@kimmo.immo

☎ +32 71 77 28 38

🏠 N° IPI : 512.459

👤 Kimberley Mousset

✉ info@kimmo.immo

☎ +32 491 05 06 13

Kimberley

Mousset