



298 500 €

Réf. BertrixChasseursArdennais5/001
Rue des Chasseurs Ardennais 5 - 001 6880 Bertrix



124 m²



3



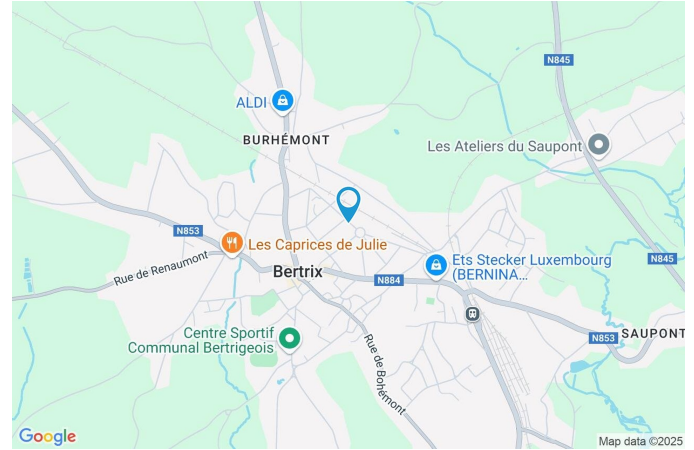
1

CASULA SPRL



+32 84 77 00 43 - mail : info@easyhome-immo.be
Borchamps 24 --- 6900 Marche-en-Famenne
TVA : BE 0669 936 537 - IPI 509.677

Coordonnées du bien

Rue	Rue des Chasseurs Ardennais
N°	5
Boîte	001
CP	6880
Ville	Bertrix
Pays	Belgique
Latitude	49.857498
Longitude	5.257053



PARCELLE - DIMENSIONS ET AMÉNAGEMENTS

 Orientation façade avant Nord-est
 Déclivité Plat

Informations provenant du site du cadastre



Description globale du bien

Etat général	Bon
Surface habitable	111 m ²
Surface totale	124 m ²
Nombre de façades	2
Nombre d'étages	3
Nombre de pièces	10
Nombre de chambre(s)	3
Nombre de salle de bains	1
	Rez-de-chaussée
Environnement	Zone d'habitation



Descriptif extérieur

Parking (terrain arrière)	Place(s) 1
Terrasse (terrain arrière)	15.54 m ²
Éclairage	
Sol carrelage	
Orientation sud-ouest	

Aménagement intérieur

Rez-de-chaussée	111 m ²
Hall d'entrée, living, cuisine, hall de nuit, chambre 1, chambre 2, chambre 3, salle de bains, wc, buanderie	
Sous-sol	13 m ²
Cave	

Rez-de-chaussée

Hall d'entrée

 superficie : 2.54 m²

Longueur : 2.12 m

Largeur : 1.19 m

Porte		Hauteur sous-plafond	2,35 m
Type battante		Éclairage	Points lumineux au plafond
Matière bois		Chauffage	Par le sol
Sol	Carrelage	Placard	Oui

Rez-de-chaussée

Living

 superficie : 45.94 m²

Longueur : 7.59 m

Largeur : 7.10 m

Ouvert sur**Avec coin cuisine****Porte**

Type battante

Matière bois

Fenêtre

Châssis type oscillo-battants sans ouverture matière pvc

Vitrage triple

Cuisine

Oui

Fenêtre

Volets type persienne électrique matière aluminium

Sol

Carrelage

Hauteur sous-plafond

2,35 m

Éclairage

Points lumineux au plafond

Chauffage

Par le sol

Prise(s) électrique(s)

6

Prise télédistribution

1

Rez-de-chaussée

Cuisine



Hauteur sous-plafond	2,35 m
Prise(s) électrique(s)	6
Type	Équipée
Accès	Terrasse
Ouvert sur	Living
Évier	Simple
Plaque de cuisson	Type induction
Hotte	
Type groupe d'aspiration	
Évacuation à recyclage	
Frigo	Type encastré combi
Lave-vaisselle	Type full-intégré

Four	Type à air pulsé
Îlot central	Oui
Porte	
Type battante coulissante	
Matière pvc bois vitrée	
Vitrage triple	
Volets type persienne électrique matière aluminium	
Sol	Carrelage
Éclairage	Points lumineux au plafond
Chauffage	Par le sol
Prise réseau	1

Rez-de-chaussée

Hall de nuit

 superficie : 4.74 m²

Longueur : 4.33 m

Largeur : 1.43 m

Porte		Hauteur sous-plafond	2,35 m
Type battante		Éclairage	Points lumineux au plafond
Matière bois		Chauffage	Par le sol
Sol	Carrelage	Prise(s) électrique(s)	1

Rez-de-chaussée

Chambre 1



 superficie : 12.65 m²

Longueur : 4.02 m

Largeur : 3.37 m

Porte

Battante
Bois

Fenêtre

Châssis type oscillo-battants matière pvc
Vitrage triple

Sol

Quick-step

Hauteur sous-plafond

2,35 m

Éclairage

Au plafond

Prise(s) électrique(s)

4

Prise réseau

1

Rez-de-chaussée

Chambre 2

 superficie : 12.33 m²

Longueur : 4.02 m

Largeur : 3.28 m

PorteBattante
Bois**Fenêtre**Châssis type oscillo-battants matière pvc
Vitrage triple**Sol**

Quick-step

Hauteur sous-plafond

2,35 m

Éclairage

Au plafond

Prise(s) électrique(s)

4

Prise réseau

1

Rez-de-chaussée

Chambre 3

 superficie : 11.20 m²

Longueur : 4.08 m

Largeur : 2.74 m

PorteBattante
Bois**Fenêtre**Châssis type porte-fenêtre matière pvc
Vitrage triple
Volets type électrique persienne matière aluminium**Sol**

Quick-step

Hauteur sous-plafond

2,35 m

Éclairage

Au plafond

Prise(s) électrique(s)

4

Prise réseau

1

Rez-de-chaussée

Salle de bains

 superficie : 8.75 m²

Longueur : 3.45 m

Largeur : 3.19 m

Hauteur sous-plafond	2,35 m	Porte	Type battante
Prise(s) électrique(s)	3		Matière bois
Type	Douche et bain	Éclairage	Points lumineux au plafond
Douche	Carrelage + porte	Chauffage	Par le sol
Baignoire	1	Sol	Carrelage
Lavabo	Double		
Sèche-serviettes	Oui		

Rez-de-chaussée

Wc

 superficie : 1.41 m²

Longueur : 1.43 m

Largeur : 0.98 m

WC	Suspendu	Sol	Carrelage
Lavabo	Simple	Hauteur sous-plafond	2,35 m
Porte		Éclairage	Points lumineux au plafond
Type battante		Chauffage	Par le sol
Matière bois			

Rez-de-chaussée

Buanderie

 superficie : 11.30 m²

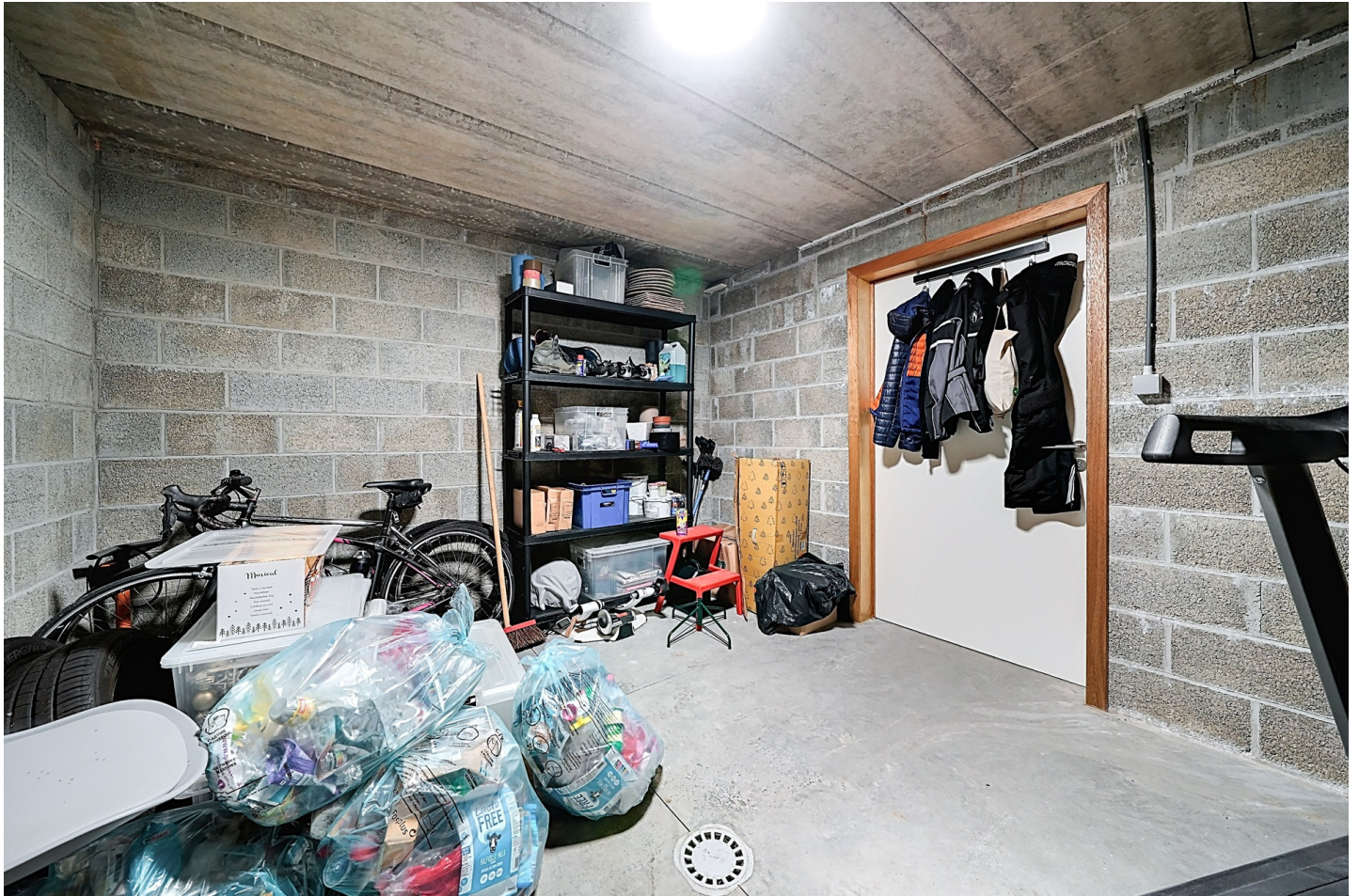
Longueur : 3.56 m

Largeur : 3.17 m

Évier	Simple	Hauteur sous-plafond	2,35 m
Porte		Éclairage	Points lumineux au plafond
Type battante		Chauffage	Par le sol
Matière bois		Prise(s) électrique(s)	2
Sol	Carrelage		

Sous-sol

Cave

 superficie : 13.31 m²

Longueur : 4.02 m

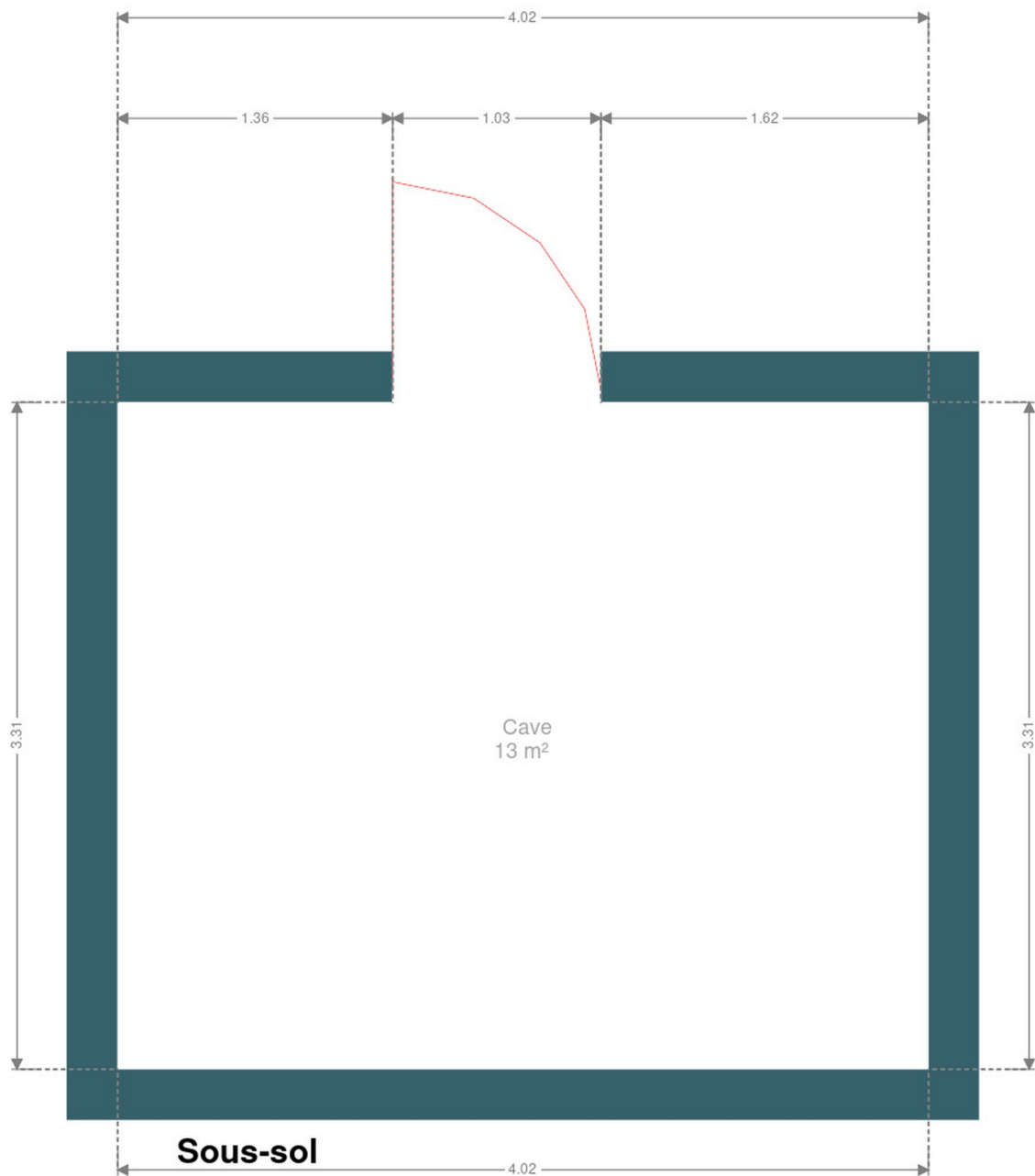
Largeur : 3.31 m

Porte		Hauteur sous-plafond	2,35 m
Type battante		Éclairage	Points lumineux au plafond
Matière bois		Prise(s) électrique(s)	1
Sol	Béton		

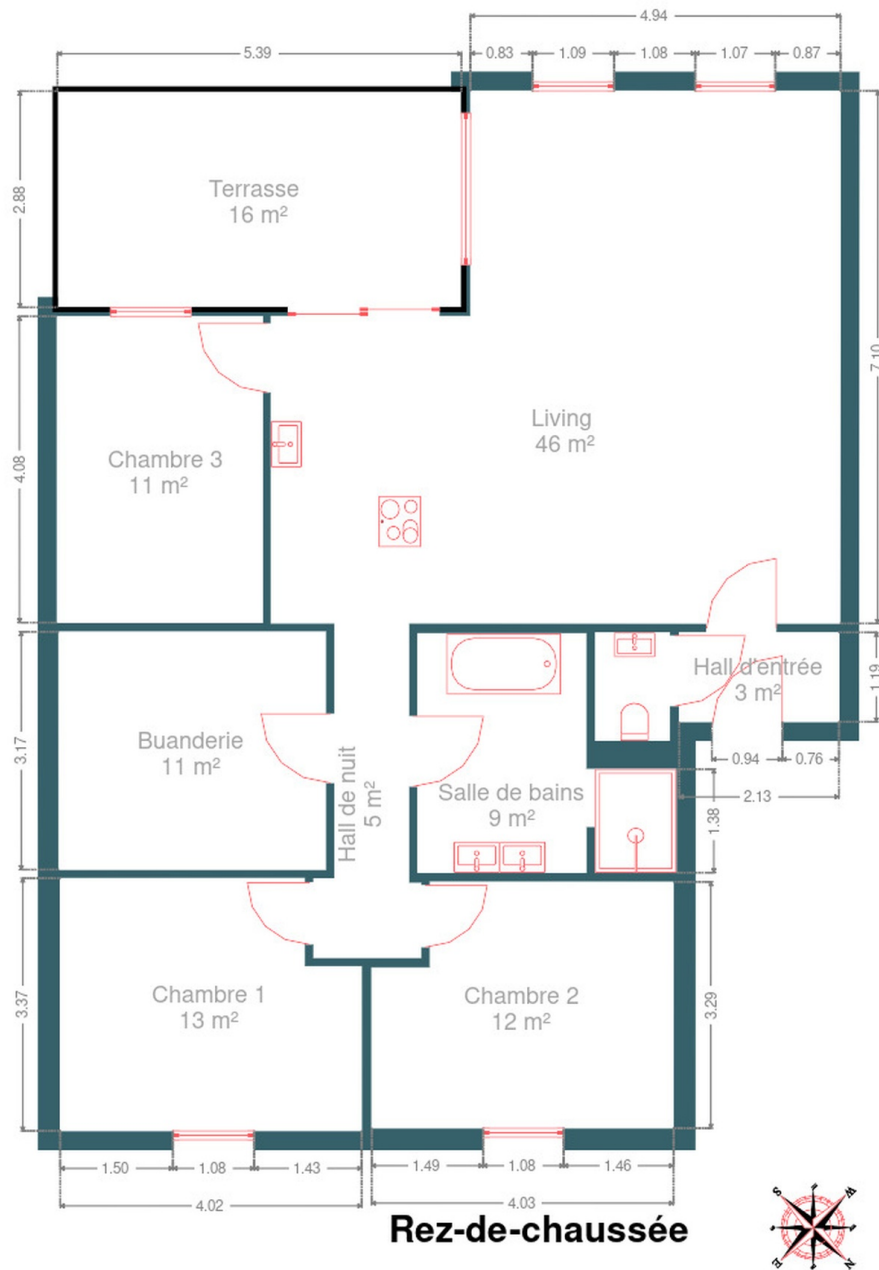
RÉCAPITULATIF DES MÉTRÉS

Rez-de-chaussée	Longueur	Largeur	Superficie
Hall d'entrée	2.12 m	1.19 m	2.54 m ²
Living	7.59 m	7.10 m	45.94 m ²
Hall de nuit	4.33 m	1.43 m	4.74 m ²
Chambre 1	4.02 m	3.37 m	12.65 m ²
Chambre 2	4.02 m	3.28 m	12.33 m ²
Chambre 3	4.08 m	2.74 m	11.20 m ²
Salle de bains	3.45 m	3.19 m	8.75 m ²
Wc	1.43 m	0.98 m	1.41 m ²
Buanderie	3.56 m	3.17 m	11.30 m ²
Sous-sol	Longueur	Largeur	Superficie
Cave	4.02 m	3.31 m	13.31 m ²
Total			124.17 m²

Plan - Sous-sol



Plan - Rez-de-chaussée



Extérieur



Technique

Année de construction 2022

Zingueries

Matériaux zinc

État bon

État Bon

Couverture Ardoises

Matériaux façade

Crépis

Pierre

Metal

Etat Bon

Châssis

Matière pvc

Couleur noir

Volets type électrique persienne

Vitrage triple

Compteur électrique Bi-horaire

Chauffage

Type individuel central

Nature gaz

Par le sol

Type à condensation

De dietrich

Thermostat d'ambiance

Compt. d'eau Individuel

TV Prise tv

Internet Fibre optique



Description détaillée de l'environnement

MOBILITÉ

Arrêt de bus	140 m
Accès ferroviaire	14000 m
Accès autoroutier	2300 m

ÉCOLES

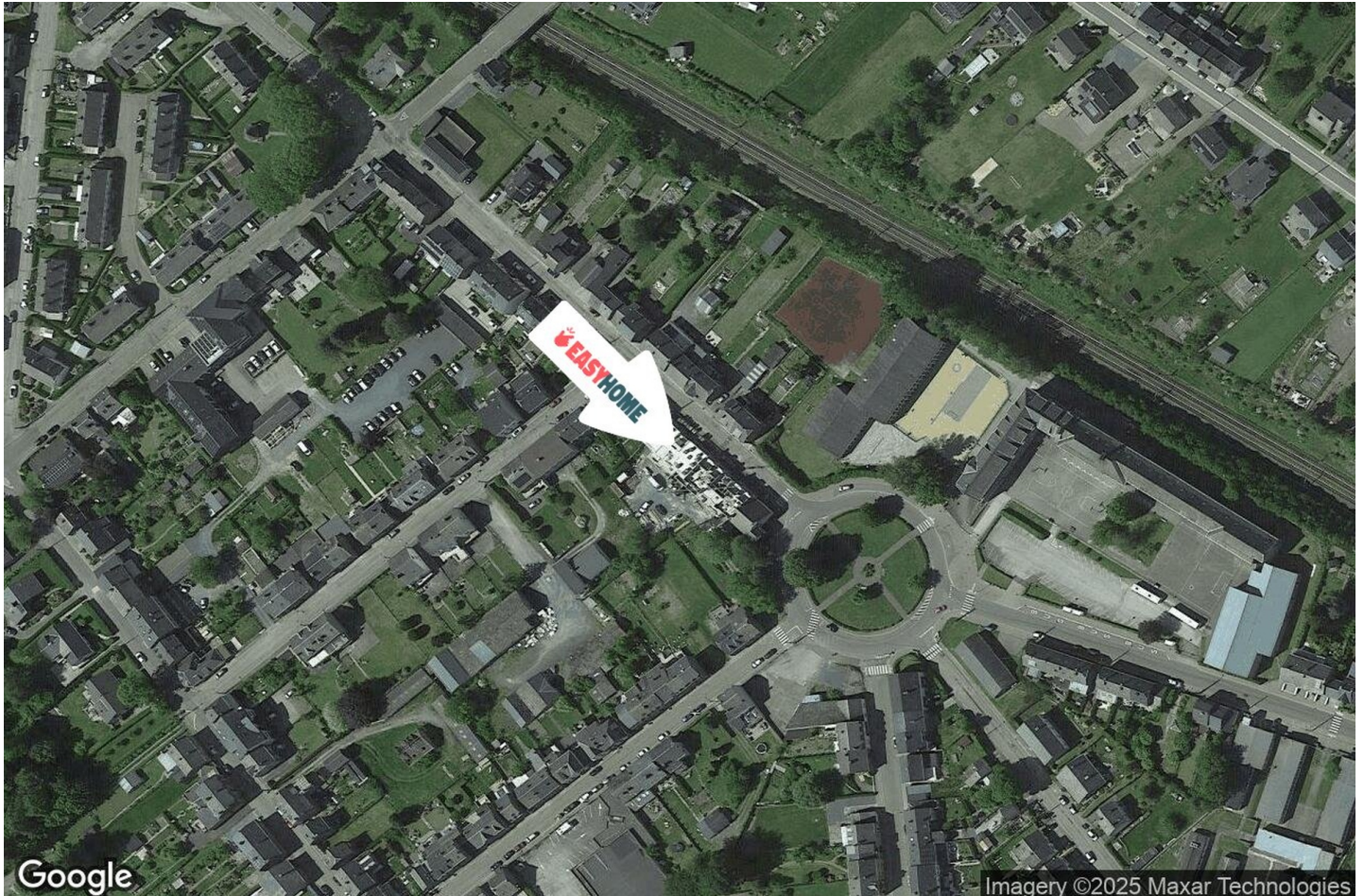
Athénée Royal Bertrix (Fondamental)	85 m
Athénée Royal de Bertrix	112 m
Institut St Joseph	386 m



POINTS D'INTÉRÊTS

Pharmacie	292 m
Pharmacie Familia - Bertrix	
Bureau de poste	305 m
Bpost	
Localité	447 m
Bertrix	
Supermarché	451 m
Carrefour market BERTRIX	
Agence de Voyage	468 m
Syndicat d'Initiative Bertrix	
Soin des cheveux	650 m
Deom / Caroline	
Station de transit	892 m
Bertrix	
Station d'essence	1003 m
TotalEnergies	

Plan situation



🏠 EasyHome
📍 Borchamps 24, 6900
Marche-en-Famenne
✉ info@easyhome-immo.be
☎ +32 84 77 00 43
🌐 <https://www.easyhome-immo.be/>
📄 N° IPI : 509.677

👤 Arnaud PHALEMPIN
✉ arnaud@easyhome-immo.be
☎ +32 477 48 63 90
Arnaud
PHALEMPIN