



635 000 €

Réf. BraineAlleudSchépers5
Rue Schépers 5 - 1420 Braine-l'alleud



363 m²



2



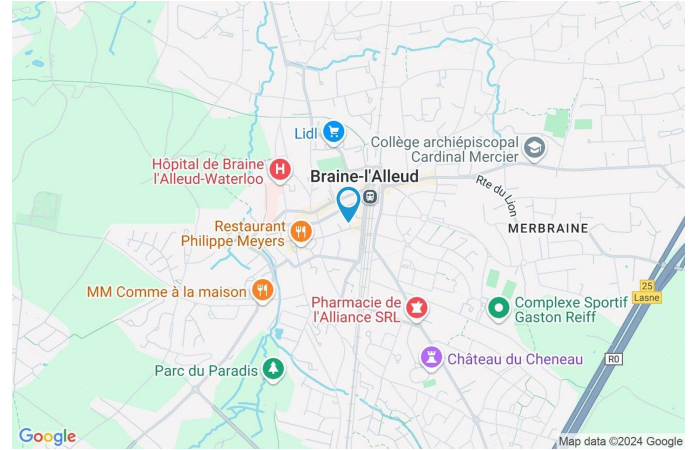
2

CASULA SPRL

+32 84 77 00 43 - mail : info@easyhome-immo.be
Borchamps 24 --- 6900 Marche-en-Famenne
TVA : BE 0669 936 537 - IPI 509.677

Coordonnées du bien

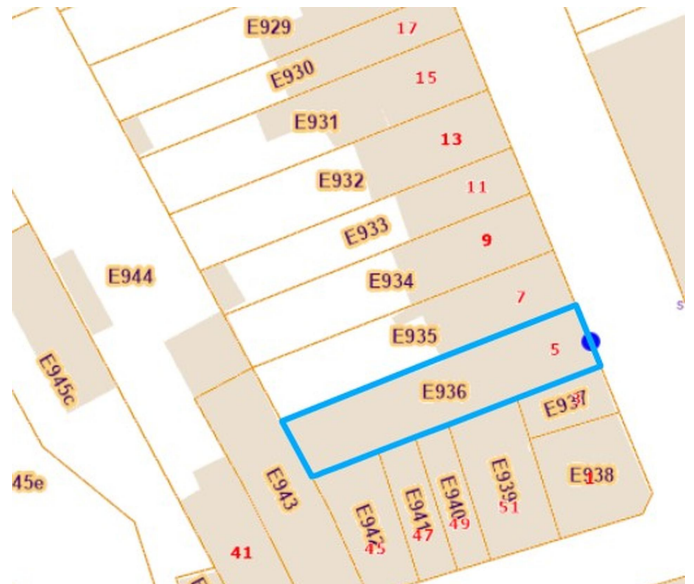
Rue	Rue Schépers
N°	5
CP	1420
Ville	Braine-l'alleud
Pays	Belgique
Latitude	50.683468
Longitude	4.373934



PARCELLE - DIMENSIONS ET AMÉNAGEMENTS

↖ Orientation façade avant	Nord-est
↘ Déclivité	
▶ Largeur de la façade	5.00 m
▶ Surface bâtie au sol	180.00 m ²
▶ Profondeur de la parcelle	30 m
▶ Surface de la parcelle	180.00 m ²
▶ Largeur de la parcelle	6.00 m

Informations provenant du site du cadastre



Description globale du bien

Etat général	Bon
Surface habitable	323 m ²
Surface totale	363 m ²
Nombre de façades	2
Nombre d'étages	2
Nombre de pièces	20
Nombre de chambre(s)	2
Nombre de salle de bains	1
Nombre de salle de douches	1
	Maison
Garage	1 place(s)



Descriptif extérieur

Piscine Pompe à chaleur

Aménagement intérieur

Rez-de-chaussée	143 m ²
Garage, wc 1, chaufferie, escalier, escalier, hall 1, hall 2, salle d'eau, local technique	
1er étage	137 m ²
Salon, salle à manger, cuisine, chambre 1, salle de douche, dressing, bureau, wc 2, escalier, débarras 1, hall 3, hall	
2ème étage	55 m ²
Chambre 2, salle de bains, wc 3, escalier, débarras 2	
Sous-sol	28 m ²
Cave 1, cave 2	

Rez-de-chaussée

Garage



 superficie : 48.78 m²

Longueur : 9.85 m

Largeur : 5.65 m

Nombre de voitures	2	Sol	Carrelage
Porte		Hauteur sous-plafond	3.1 m
Type à ouverture électrique sectionnelle		Éclairage	Point lumineux au plafond
Matière aluminium		Chauffage	Radiateur(s)
Fenêtre	Châssis PVC double vitrage type sans ouverture	Prise(s) électrique(s)	2

Rez-de-chaussée

Wc 1



 superficie : 0.98 m²

Longueur : 1.17 m

Largeur : 0.83 m

WC
Sol
Hauteur sous-plafond

Classique
Carrelage
2.1 m

Type de plafond
Éclairage

Plafond mansardé
Point lumineux mural

Rez-de-chaussée

Chaufferie



 superficie : 7.14 m²

Longueur : 2.83 m

Largeur : 2.52 m

Fenêtre	Type de fenêtre bloc de verre	Éclairage	Point lumineux au plafond
Sol	Béton	Prise(s) électrique(s)	5
Hauteur sous-plafond	3.1 m	Oui	1

Rez-de-chaussée

Hall 1

 superficie : 12.80 m²

Longueur : 5.53 m

Largeur : 2.32 m

Hauteur sous-plafond 2.7 m
Prise(s) électrique(s) 4
Éclairage Spots encastrés

Chauffage Radiateur(s)
Sol Carrelage

Rez-de-chaussée

Hall 2



 superficie : 9.14 m²

Longueur : 3.85 m

Largeur : 2.86 m

Hauteur sous-plafond	2.7 m	Chauffage	Radiateur(s)
Prise(s) électrique(s)	4	Escalier	1
Éclairage	Point lumineux au plafond mural	Sol	Carrelage

Rez-de-chaussée

Salle d'eau

 superficie : 55.59 m²

Longueur : 12.32 m

Largeur : 5.20 m

Piscine

Pompe à chaleur

Prise(s) électrique(s)

4

Fenêtre

Type de fenêtre bloc de verre

Hauteur sous-plafond

2.8 m

Éclairage

Spots encastrés

Au plafond

Rez-de-chaussée

Local technique

 superficie : 4.14 m²

Longueur : 2.77 m

Largeur : 1.49 m

Sol	Béton
Éclairage	Point lumineux mural
Hauteur sous-plafond	3.1 m
Prise(s) électrique(s)	2

1er étage

Salon

 superficie : 33.15 m²

Longueur : 6.05 m

Largeur : 5.47 m

FenêtreChâssis PVC double vitrage
type fenêtre de toit**Chauffage**

Radiateur(s)

Sol

Parquet

Prise(s) électrique(s)

5

Hauteur sous-plafond

4.75 m

Type de plafond

Plafond mansardé

Éclairage

Spots encastrés

Point lumineux au plafond mural

1er étage

Salle à manger



 superficie : 28.95 m²

Longueur : 5.57 m

Largeur : 5.19 m

Hauteur sous-plafond	4.25 m	Éclairage	Point lumineux mural au plafond
Prise(s) électrique(s)	3	Chauffage	Radiateur(s)
Fenêtre	Châssis PVC double vitrage type oscillo-battants fenêtre de toit	Type de plafond	Plafond mansardé
Sol	Parquet		

1er étage

Cuisine



 superficie : 25.12 m²

Longueur : 5.63 m

Largeur : 5.43 m

Hauteur sous-plafond 3.2 m
Prise(s) électrique(s) 7
Type Super équipée
Accès Terrasse
Évier Simple
Plaque de cuisson
 Type induction
 De la marque BOSCH
Hotte
 Type hotte intégrée
 Évacuation à recyclage
 De la marque BOSCH
Frigo
 Type américain
 De la marque Samsung
Lave-vaisselle
 Type full-intégré
 De la marque BOSCH

Four
 Type pyrolyse
 De la marque BOSCH
Porte
 Type battante
 Matière pvc
 Vitrage double

Fenêtre Châssis PVC double vitrage
 type oscillo-battants
 porte-fenêtre
 Parquet

Sol
Éclairage
 Point lumineux au plafond
 Spots encastrés

Chauffage Radiateur(s)

1er étage

Chambre 1

 superficie : 16.02 m²

Longueur : 4.52 m

Largeur : 3.54 m

FenêtreChâssis PVC double vitrage
type oscillo-battants**Sol**

Parquet

Hauteur sous-plafond

2.9 m

Éclairage

Point lumineux au plafond

Chauffage

Radiateur(s)

Prise(s) électrique(s)

4

Avec dressing

Oui

1er étage

Salle de douche



 superficie : 5.94 m²

Longueur : 2.96 m

Largeur : 2.00 m

Douche

Carrelage + porte
Cabine

Lavabo

Simple

Fenêtre

Châssis PVC double vitrage
type oscillo-battants

Sol

Parquet

Hauteur sous-plafond

2.9 m

Éclairage

Spots encastrés
Point lumineux mural

Chauffage

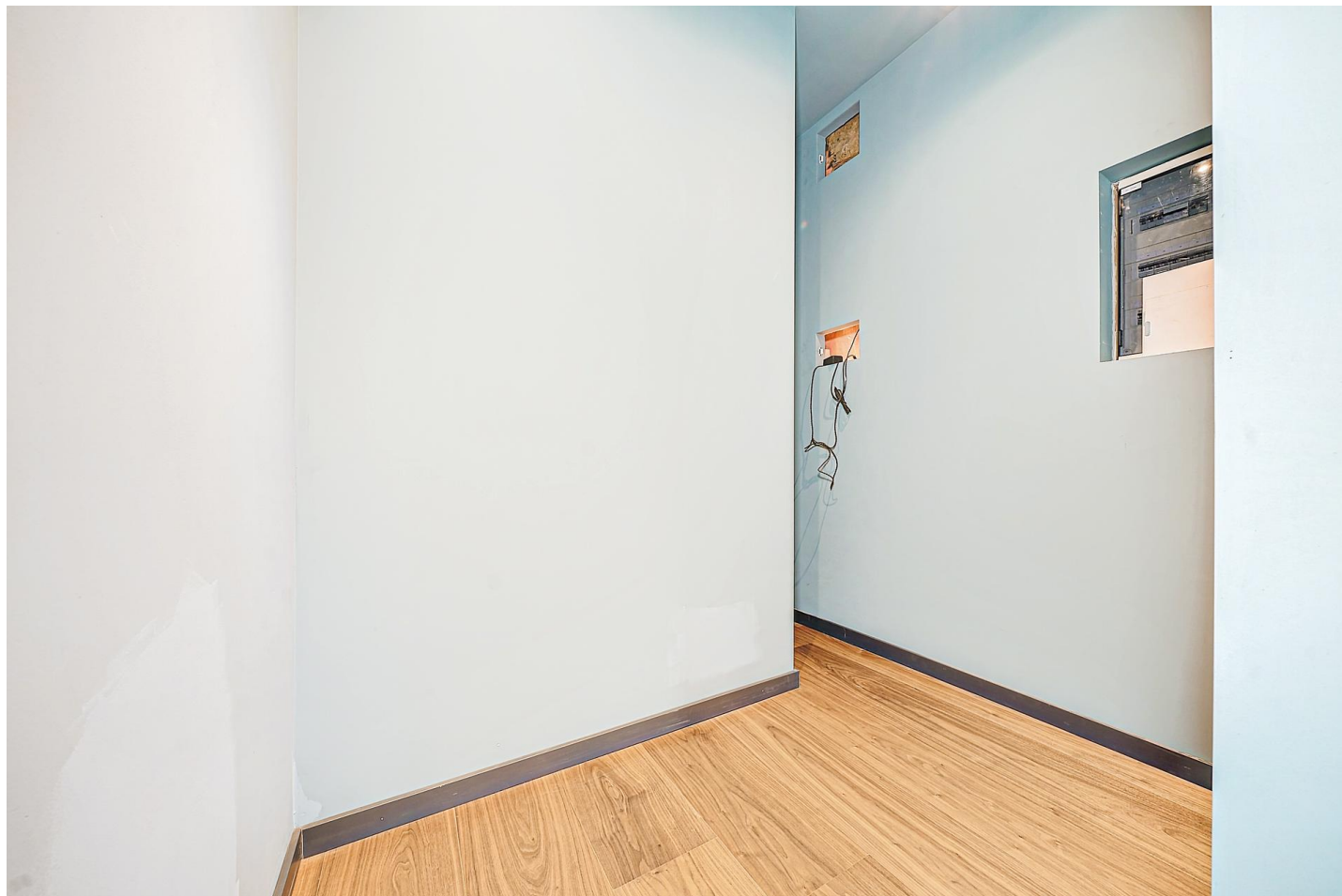
Radiateur(s)

Prise(s) électrique(s)

1

1er étage

Dressing

 superficie : 3.21 m²

Longueur : 2.24 m

Largeur : 1.87 m

Hauteur sous-plafond

2.7 m

Sol

Parquet

Éclairage

Point lumineux au plafond

1er étage

Bureau

 superficie : 8.90 m²

Longueur : 3.47 m

Largeur : 3.15 m

FenêtreChâssis PVC double vitrage
type sans ouverture**Sol**

Parquet

Hauteur sous-plafond

2.1 m

Éclairage

Prise(s) électrique(s)

Point lumineux au plafond

2

1er étage

Wc 2

 superficie : 1.43 m²

Longueur : 1.20 m

Largeur : 1.19 m

WC	Classique
Sol	Parquet
Hauteur sous-plafond	2.9 m
Éclairage	Spots encastrés

1er étage

Débarras 1

 superficie : 1.04 m²

Longueur : 1.47 m

Largeur : 0.71 m

Sol

Parquet

Hauteur sous-plafond

2.7 m

Éclairage

Point lumineux au plafond

Prise(s) électrique(s)

1

1er étage

Hall 3



 superficie : 9.53 m²

Longueur : 7.25 m

Largeur : 1.85 m

Hauteur sous-plafond

3 m

Fenêtre

Châssis PVC double vitrage
type sans ouverture

Prise(s) électrique(s)

1

Escalier

1

Éclairage

Point lumineux mural

Sol

Parquet

Chauffage

Radiateur(s)

2ème étage

Chambre 2

 superficie : 28.68 m²

Longueur : 6.22 m

Largeur : 5.30 m

FenêtreChâssis PVC double vitrage
type fenêtre de toit**Sol**

Parquet

Hauteur sous-plafond

5 m

Type de plafond

Plafond mansardé

Éclairage

Point lumineux mural

Chauffage

Radiateur(s)

Prise(s) électrique(s)

9

2ème étage

Salle de bains



 superficie : 15.14 m²

Longueur : 4.33 m

Largeur : 3.49 m

Hauteur sous-plafond	2.5 m	Fenêtre	Châssis PVC double vitrage type fenêtre de toit
Prise(s) électrique(s)	2	Éclairage	Spots encastrés Point lumineux au plafond mural
Type	Douche et bain	Chauffage	Radiateur(s)
Douche		Sol	Parquet
Carrelage + porte		Type de plafond	Plafond mansardé
Cabine			
Baignoire	Bain à bulles		
Lavabo	Simple		

2ème étage

Wc 3

 superficie : 1.44 m²

Longueur : 1.68 m

Largeur : 0.86 m

WC

Suspendu

Sol

Parquet

Hauteur sous-plafond

2.5 m

Éclairage

Spots encastrés

2ème étage

Débarras 2

 superficie : 5.21 m²

Longueur : 4.27 m

Largeur : 1.21 m

Fenêtre	Châssis PVC double vitrage type oscillo-battants
Sol	Parquet
Hauteur sous-plafond	2.5 m
Éclairage	Point lumineux mural

Sous-sol

Cave 1

 superficie : 14.23 m²

Longueur : 4.93 m

Largeur : 2.88 m

Sol

Carrelage

Hauteur sous-plafond

1.9 m

Éclairage

Point lumineux au plafond

Sous-sol

Cave 2

 superficie : 13.28 m²

Longueur : 4.65 m

Largeur : 2.85 m

Sol	Carrelage
Hauteur sous-plafond	1.9 m
Éclairage	Point lumineux au plafond
Escalier	1

Autres

REZ-DE-CHAUSSÉE - ESCALIER

 superficie : 1.36 m² Longueur : 1.55 m Largeur : 0.88 m

REZ-DE-CHAUSSÉE - ESCALIER

 superficie : 2.65 m² Longueur : 2.22 m Largeur : 1.48 m

1ER ÉTAGE - ESCALIER

 superficie : 2.19 m² Longueur : 2.09 m Largeur : 1.05 m

1ER ÉTAGE - HALL

 superficie : 1.67 m² Longueur : 1.48 m Largeur : 1.13 m

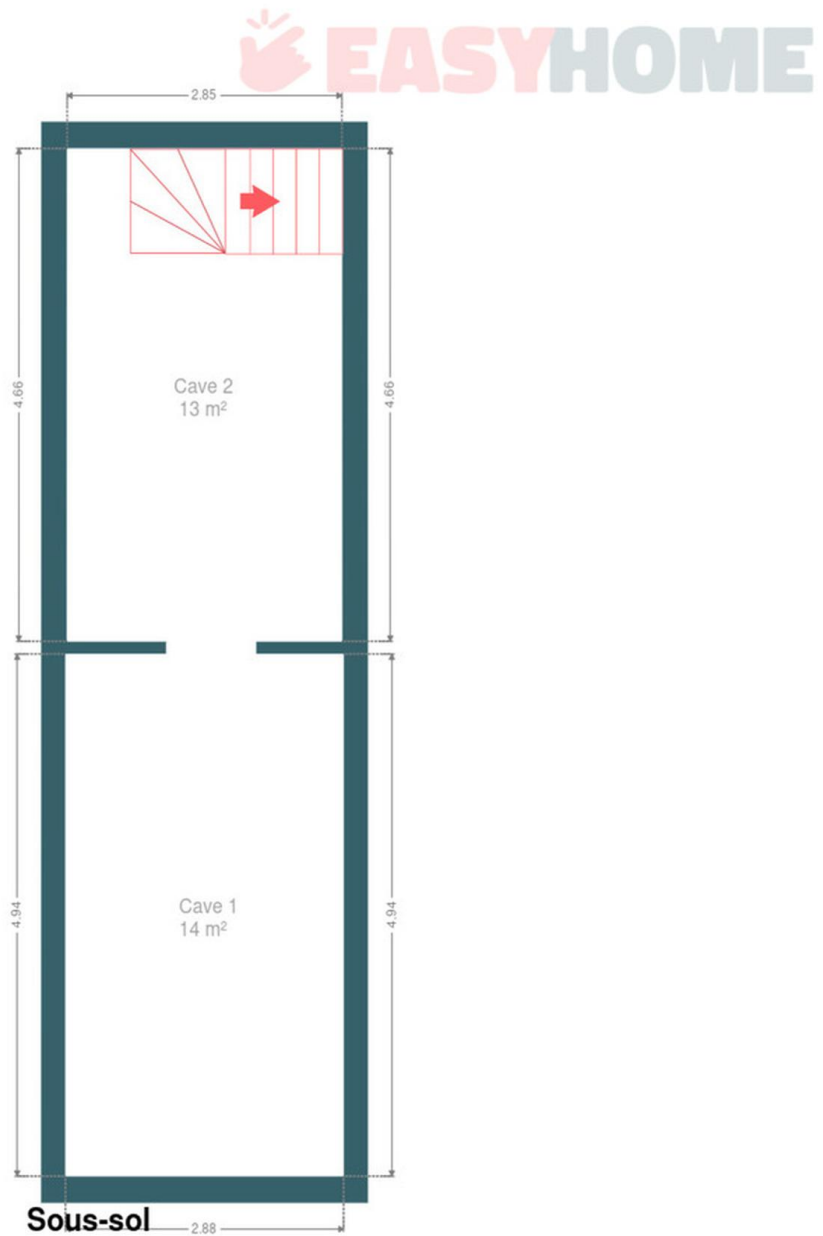
2ÈME ÉTAGE - ESCALIER

 superficie : 4.35 m² Longueur : 5.15 m Largeur : 0.84 m

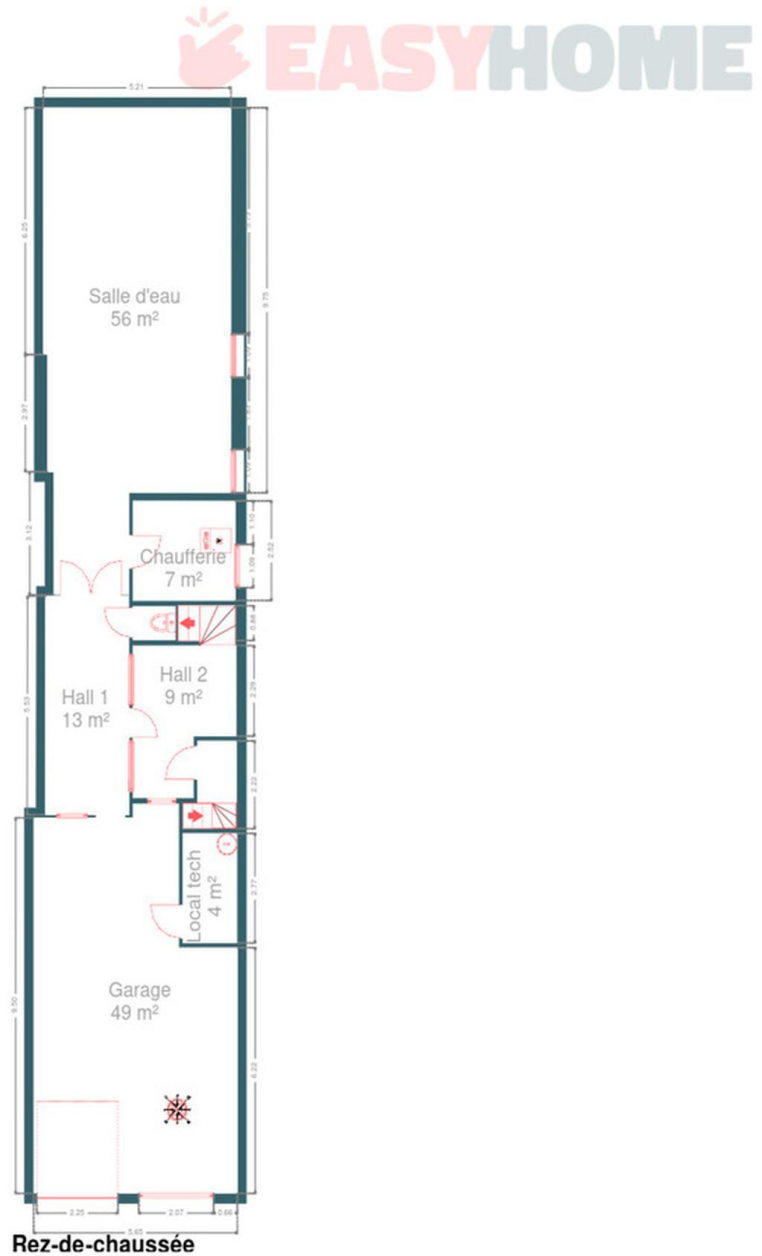
RÉCAPITULATIF DES MÉTRÉS

Rez-de-chaussée	Longueur	Largeur	Superficie
Garage	9.85 m	5.65 m	48.78 m ²
Wc 1	1.17 m	0.83 m	0.98 m ²
Chaufferie	2.83 m	2.52 m	7.14 m ²
Escalier	1.55 m	0.88 m	1.36 m ²
Escalier	2.22 m	1.48 m	2.65 m ²
Hall 1	5.53 m	2.32 m	12.80 m ²
Hall 2	3.85 m	2.86 m	9.14 m ²
Salle d'eau	12.32 m	5.20 m	55.59 m ²
Local technique	2.77 m	1.49 m	4.14 m ²
1er étage	Longueur	Largeur	Superficie
Salon	6.05 m	5.47 m	33.15 m ²
Salle à manger	5.57 m	5.19 m	28.95 m ²
Cuisine	5.63 m	5.43 m	25.12 m ²
Chambre 1	4.52 m	3.54 m	16.02 m ²
Salle de douche	2.96 m	2.00 m	5.94 m ²
Dressing	2.24 m	1.87 m	3.21 m ²
Bureau	3.47 m	3.15 m	8.90 m ²
Wc 2	1.20 m	1.19 m	1.43 m ²
Escalier	2.09 m	1.05 m	2.19 m ²
Débarras 1	1.47 m	0.71 m	1.04 m ²
Hall	1.48 m	1.13 m	1.67 m ²
Hall 3	7.25 m	1.85 m	9.53 m ²
2ème étage	Longueur	Largeur	Superficie
Chambre 2	6.22 m	5.30 m	28.68 m ²
Salle de bains	4.33 m	3.49 m	15.14 m ²
Wc 3	1.68 m	0.86 m	1.44 m ²
Escalier	5.15 m	0.84 m	4.35 m ²
Débarras 2	4.27 m	1.21 m	5.21 m ²
Sous-sol	Longueur	Largeur	Superficie
Cave 1	4.93 m	2.88 m	14.23 m ²
Cave 2	4.65 m	2.85 m	13.28 m ²
Total			362.06 m²

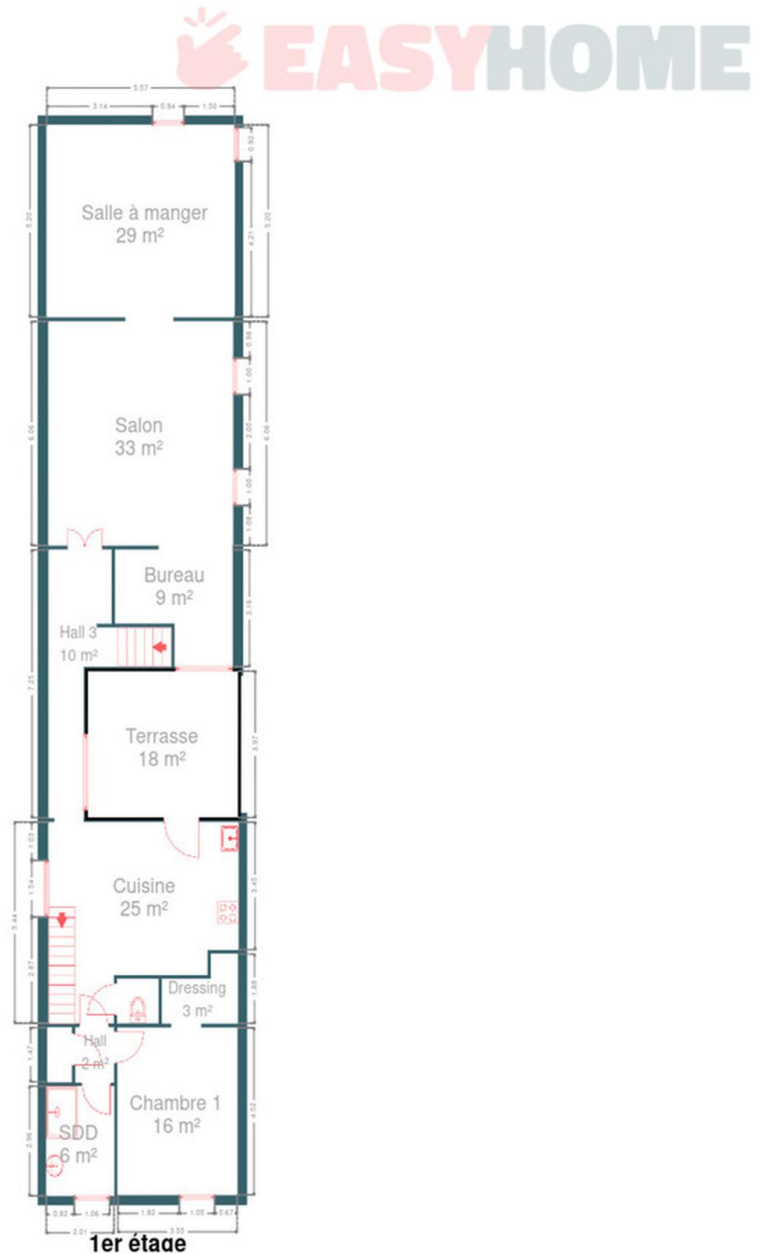
Plan - Sous-sol



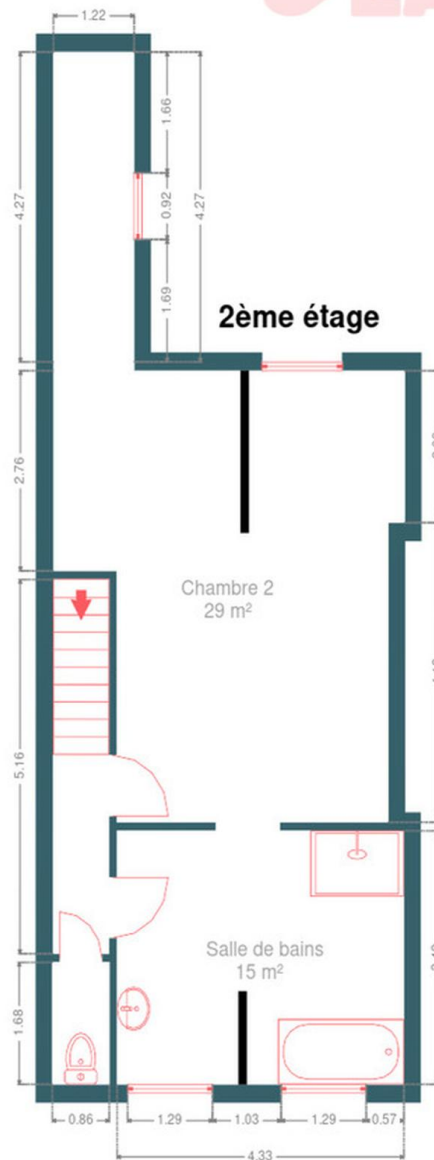
Plan - Rez-de-chaussée



Plan - 1er étage



Plan - 2ème étage



Extérieur



Technique

Année de rénovation 2020

Zingueries

État bon

Matériaux zinc

État Bon

Couverture Tuiles

Matériaux façade

Brique

Peinte

Etat Bon

Châssis

Année 2020

Matière pvc

Vitrage double

Compteur gaz Individuel

Ventilation Naturelle

Chauffe-eau Nombre 1

Panneaux solaires

Nombre de panneaux 34

Type de panneaux photovoltaïque

Compteur électrique Mono-horaire

Chauffage

Type central

Nature gaz

Radiateur(s)

Vaillant

Nombre 1

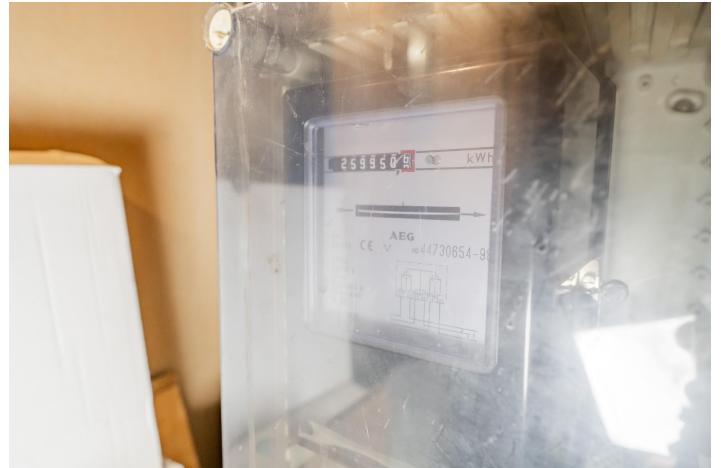
Thermostat d'ambiance Oui

Compt. d'eau Individuel

TV Prise tv

Téléphone Oui

Internet Câble



Description détaillée de l'environnement

MOBILITÉ

Arrêt de bus	150 m
Accès ferroviaire	150 m
Accès autoroutier	2400 m

ÉCOLES

Ecole primaire	225 m
École Sainte Famille	388 m
Internat de l'Athénée Royal de Braine l'Alleud	431 m



POINTS D'INTÉRÊTS

Gare	203 m
Braine-l'Alleud	
Station de bus	250 m
BRAINE-L'ALLEUD Ancienne Station	
Hôpital	454 m
Hôpital de Braine l'Alleud-Waterloo	
Hébergement	1033 m
Les Glycines Mauves	
Hébergement	1422 m
Grange de Pierrot	
Hébergement	1600 m
Prince d'Orange Bed & Breakfast	
Salle de cinéma	1721 m
Kinopolis Imagibraine	
Hébergement	1820 m
Villa Tiffany	

Plan situation



- 🏠 EasyHome
- 📍 Borchamps 24, 6900
Marche-en-Famenne
- ✉ info@easyhome-immo.be
- ☎ +32 84 77 00 43
- 🌐 <https://www.easyhome-immo.be/>
- 📄 N° IPI : 509.677

- 👤 Rubis Baudoux
- ✉ rubis@easyhome-immo.be
- ☎ +32 486 03 53 38
- Rubis
Baudoux