



**À VENDRE - NN59**

Des Nobles 59 5003 - Saint-marc

**374 000 €**



139 m<sup>2</sup>



3 chambres



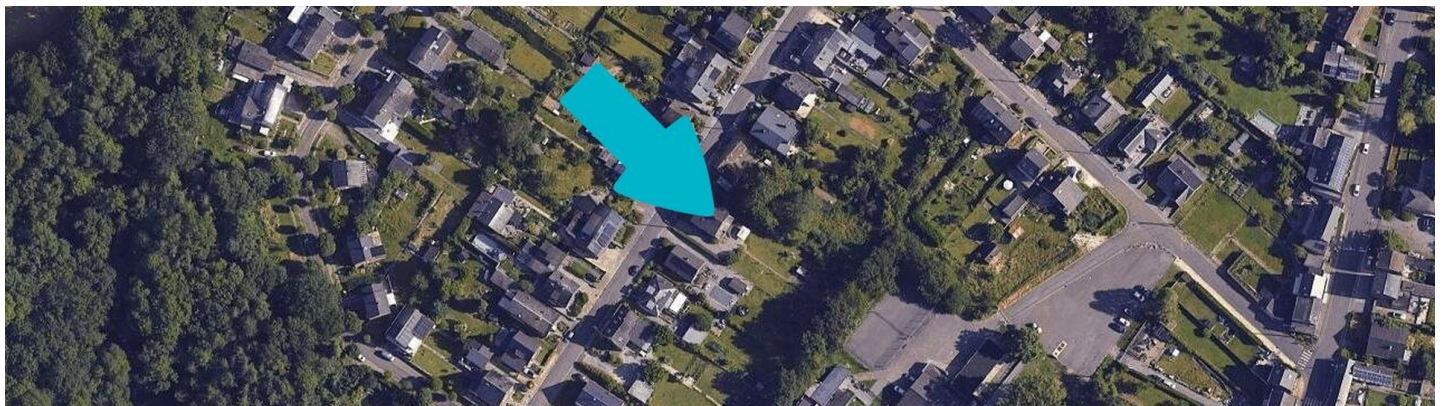
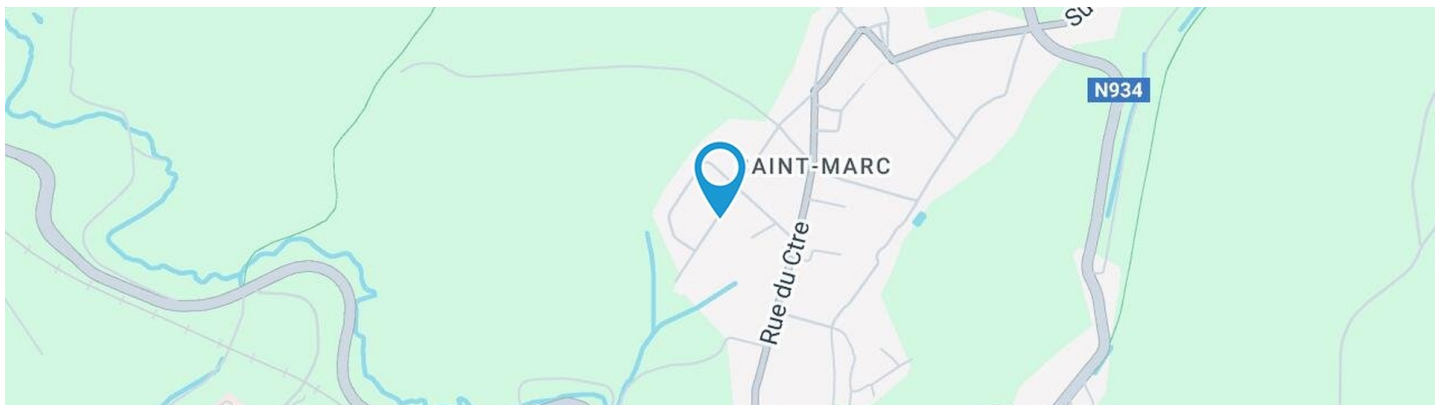
PEB /



*Jimmy*  
We Invest

+32 471 57 81 60

[jimmy.marchi@weinvest.be](mailto:jimmy.marchi@weinvest.be)



## Adresse du bien

Des Nobles 59  
 5003 Saint-marc

## Dimensions parcelle

Largeur de la façade	<b>10.00 m</b>
Profondeur de la parcelle	<b>60 m</b>
Surface de la parcelle	<b>1164.00 m<sup>2</sup></b>
Largeur de la parcelle	<b>20.00 m</b>
Orientation	<b>Nord</b>



\*Informations provenant du site du cadastre

\* L'orientation de la façade est prise par rapport à la rue.



*Jimmy*  
 +32 471 57 81 60  
 jimmy.marchi@weinvest.be



## Composition du bien

Etat général	<b>Bon</b>
Surface habitable	<b>139 m<sup>2</sup></b>
Surface totale	<b>247 m<sup>2</sup></b>
Nombre de façades	<b>4</b>
Nombre d'étages	<b>3</b>
Nombre de pièces	<b>16</b>
Nombre de chambre(s)	<b>3</b>
Nombre de salle de bains	<b>1</b>
	<b>Maison</b>





## Extérieur

Jardin (terrain arrière) 1

Jardin (terrain avant) 1



*Jimmy*  
+32 471 57 81 60  
jimmy.marchi@weinvest.be



## Intérieur

Rez-de-chaussée **77 m<sup>2</sup>**

**Hall d'entrée, salon, salle à manger, cuisine,  
véranda, wc, escalier**

1er étage **62 m<sup>2</sup>**

**Chambre 1, chambre 2, chambre 3, salle de bains,  
escalier**

2ème étage **50 m<sup>2</sup>**

**Grenier 1, grenier 2**

Sous-sol **58 m<sup>2</sup>**

**Garage, cave, hall de cave, cave à vin, chaufferie**



*Jimmy*  
+32 471 57 81 60  
jimmy.marchi@weininvest.be



**Rez-de-chaussée - Hall d'entrée - 9.73 m<sup>2</sup>**

Longueur : **4.03 m** - Largeur : **3.24 m**

Fenêtre	<b>Châssis PVC double vitrage type oscillo-battants</b>
Hauteur sous-plafond	<b>2.87 m</b>
Éclairage	<b>Au plafond</b>

Escalier	<b>Bois</b>
	<b>1/4 tournant</b>



*Jimmy*  
+32 471 57 81 60  
jimmy.marchi@weinvest.be


**Rez-de-chaussée - Salon - 17.74 m<sup>2</sup>**

 Longueur : **4.48 m** - Largeur : **3.96 m**

Ouvert sur	<b>Salle à manger</b>	Chauffage	<b>Radiateur(s)</b>
Fenêtre	<b>Châssis PVC double vitrage type coulissants</b>	Prise(s) électrique(s)	<b>6</b>
Sol	<b>Carrelage</b>	Prise téléphone	<b>1</b>
Hauteur sous-plafond	<b>2.86 m</b>	Prise réseau	<b>1</b>
Éclairage	<b>Points lumineux au plafond mural</b>		




**Rez-de-chaussée - Salle à manger - 12.90 m<sup>2</sup>**

 Longueur : **3.96 m** - Largeur : **3.26 m**

 Hauteur sous-plafond **2.86 m**

 Sol **Carrelage**

 Prise(s) électrique(s) **1**

 Éclairage **Points lumineux au plafond**

 Ouvert sur **Salon**

 Chauffage **Radiateur(s)**

 Fenêtre **Châssis PVC double vitrage  
type oscillo-battants**





**Rez-de-chaussée - Cuisine - 17.64 m<sup>2</sup>**

 Longueur : **4.48 m** - Largeur : **4.04 m**

Hauteur sous-plafond	<b>2.86 m</b>
Prise(s) électrique(s)	<b>6</b>
Évier	<b>Double</b>
	<b>Avec égouttoir</b>
	<b>Matière inox</b>
Plaque de cuisson	<b>Type vitrocéramique</b>
	<b>De la marque Constructa</b>
Hotte	<b>Type hotte murale</b>
	<b>Évacuation extérieure</b>
	<b>De la marque AEG</b>

Four	<b>Type multifonction</b>
	<b>De la marque Whirlpool</b>
Fenêtre	<b>Châssis PVC double vitrage</b>
	<b>volets type manuel matière</b>
	<b>pvc type oscillo-battants</b>
Sol	<b>Carrelage</b>
Éclairage	<b>Points lumineux au plafond</b>
Chauffage	<b>Radiateur(s)</b>





**Rez-de-chaussée - Véranda - 16.28 m<sup>2</sup>**

Longueur : **8.14 m** - Largeur : **2.35 m**

Accès	<b>Jardin</b>
Porte	<b>Type battante</b>
	<b>Matière aluminium vitrée</b>
	<b>Vitrage simple</b>
Fenêtre	<b>Châssis type coulissants matière aluminium</b>
	<b>Vitrage simple</b>

Sol	<b>Carrelage</b>
Hauteur sous-plafond	<b>2.50 m</b>
Éclairage	<b>Points lumineux mural</b>



*Jimmy*  
+32 471 57 81 60  
jimmy.marchi@weininvest.be


**1er étage - Chambre 1 - 13.21 m<sup>2</sup>**

 Longueur : **3.98 m** - Largeur : **3.31 m**

Fenêtre	<b>Châssis PVC double vitrage type oscillo-battants</b>
Sol	<b>Parquet</b>
Hauteur sous-plafond	<b>2.60 m</b>

Éclairage	<b>Points lumineux au plafond</b>
Chauffage	<b>Radiateur(s)</b>
Prise(s) électrique(s)	<b>5</b>



*Jimmy*  
 +32 471 57 81 60  
 jimmy.marchi@weininvest.be


**1er étage - Chambre 2 - 18.06 m<sup>2</sup>**

 Longueur : **4.54 m** - Largeur : **3.97 m**

Fenêtre	<b>Châssis PVC double vitrage type oscillo-battants</b>
Sol	<b>Parquet</b>
Hauteur sous-plafond	<b>2.60 m</b>

Éclairage	<b>Points lumineux au plafond</b>
Chauffage	<b>Radiateur(s)</b>
Prise(s) électrique(s)	<b>4</b>



*Jimmy*  
 +32 471 57 81 60  
 jimmy.marchi@weinvest.be


**1er étage - Chambre 3 - 16.53 m<sup>2</sup>**

 Longueur : **4.52 m** - Largeur : **3.99 m**

Fenêtre	<b>Châssis PVC double vitrage type oscillo-battants</b>
Sol	<b>Parquet</b>
Hauteur sous-plafond	<b>2.60 m</b>

Éclairage	<b>Points lumineux au plafond</b>
Chauffage	<b>Radiateur(s)</b>
Prise(s) électrique(s)	<b>2</b>



*Jimmy*  
 +32 471 57 81 60  
 jimmy.marchi@weinvest.be


**1er étage - Salle de bains - 6.64 m<sup>2</sup>**

 Longueur : **4.00 m** - Largeur : **1.66 m**

Hauteur sous-plafond	<b>2.58 m</b>
Prise(s) électrique(s)	<b>1</b>
Baignoire	<b>1</b>
WC	<b>Classique</b>
Lavabo	<b>Double</b>

Fenêtre	<b>Châssis PVC double vitrage type oscillo-battants</b>
Éclairage	<b>Points lumineux au plafond</b>
Chauffage	<b>Radiateur(s)</b>
Sol	<b>Parquet</b>
Mobiliers	<b>Oui</b>



**Rez-de-chaussée - Wc - 1.12 m<sup>2</sup>**Longueur : **1.32 m** - Largeur : **0.85 m**

WC	<b>Classique</b>
Lavabo	<b>Simple</b>
Murs	<b>Totalement carrelés</b>
Fenêtre	<b>Châssis PVC double vitrage type oscillo-battants</b>
Sol	<b>Carrelage</b>
Hauteur sous-plafond	<b>2.33 m</b>
Éclairage	<b>Points lumineux au plafond</b>

**Rez-de-chaussée - Escalier - 1.51 m<sup>2</sup>**Longueur : **1.78 m** - Largeur : **0.84 m****1er étage - Escalier - 7.46 m<sup>2</sup>**Longueur : **3.97 m** - Largeur : **2.74 m****2ème étage - Grenier 1 - 29.15 m<sup>2</sup>**Longueur : **6.45 m** - Largeur : **4.52 m**

Hauteur sous-plafond	<b>2.36 m</b>
Type de plafond	<b>Plafond mansardé</b>

**2ème étage - Grenier 2 - 20.96 m<sup>2</sup>**Longueur : **6.45 m** - Largeur : **3.25 m**

Fenêtre	<b>Châssis type fenêtre de toit matière métallique</b>
Hauteur sous-plafond	<b>2.36 m</b>
Type de plafond	<b>Plafond mansardé</b>



**Sous-sol - Garage - 28.72 m<sup>2</sup>**Longueur : **8.01 m** - Largeur : **3.95 m**

Nombre de voitures	<b>1</b>
Porte	
	<b>Type ouverture manuelle sectionnelle</b>
	<b>Matière pvc</b>
Sol	<b>Béton</b>
Hauteur sous-plafond	<b>2.12 m</b>
Éclairage	<b>Points lumineux au plafond</b>
Prise(s) électrique(s)	<b>2</b>

**Sous-sol - Cave - 2.41 m<sup>2</sup>**Longueur : **1.70 m** - Largeur : **1.42 m**

Sol	<b>Béton</b>
Hauteur sous-plafond	<b>2.12 m</b>
Éclairage	<b>Points lumineux au plafond</b>

**Sous-sol - Hall de cave - 12.88 m<sup>2</sup>**Longueur : **4.00 m** - Largeur : **3.22 m**

Sol	<b>Béton</b>
Hauteur sous-plafond	<b>2.12 m</b>
Éclairage	<b>Points lumineux au plafond</b>
Prise(s) électrique(s)	<b>1</b>
Escalier	
	<b>Matériaux bois</b>
	<b>Type 1/4 tournant</b>





**Sous-sol - Cave à vin - 2.41 m<sup>2</sup>**Longueur : **1.42 m** - Largeur : **1.70 m**

Sol	<b>Béton</b>
Éclairage	<b>Points lumineux au plafond</b>
Hauteur sous-plafond	<b>2.10 m</b>

**Sous-sol - Chaufferie - 11.29 m<sup>2</sup>**Longueur : **3.96 m** - Largeur : **2.85 m**

Sol	<b>Béton</b>
Hauteur sous-plafond	<b>2.13 m</b>
Éclairage	<b>Points lumineux au plafond</b>
Prise(s) électrique(s)	<b>2</b>

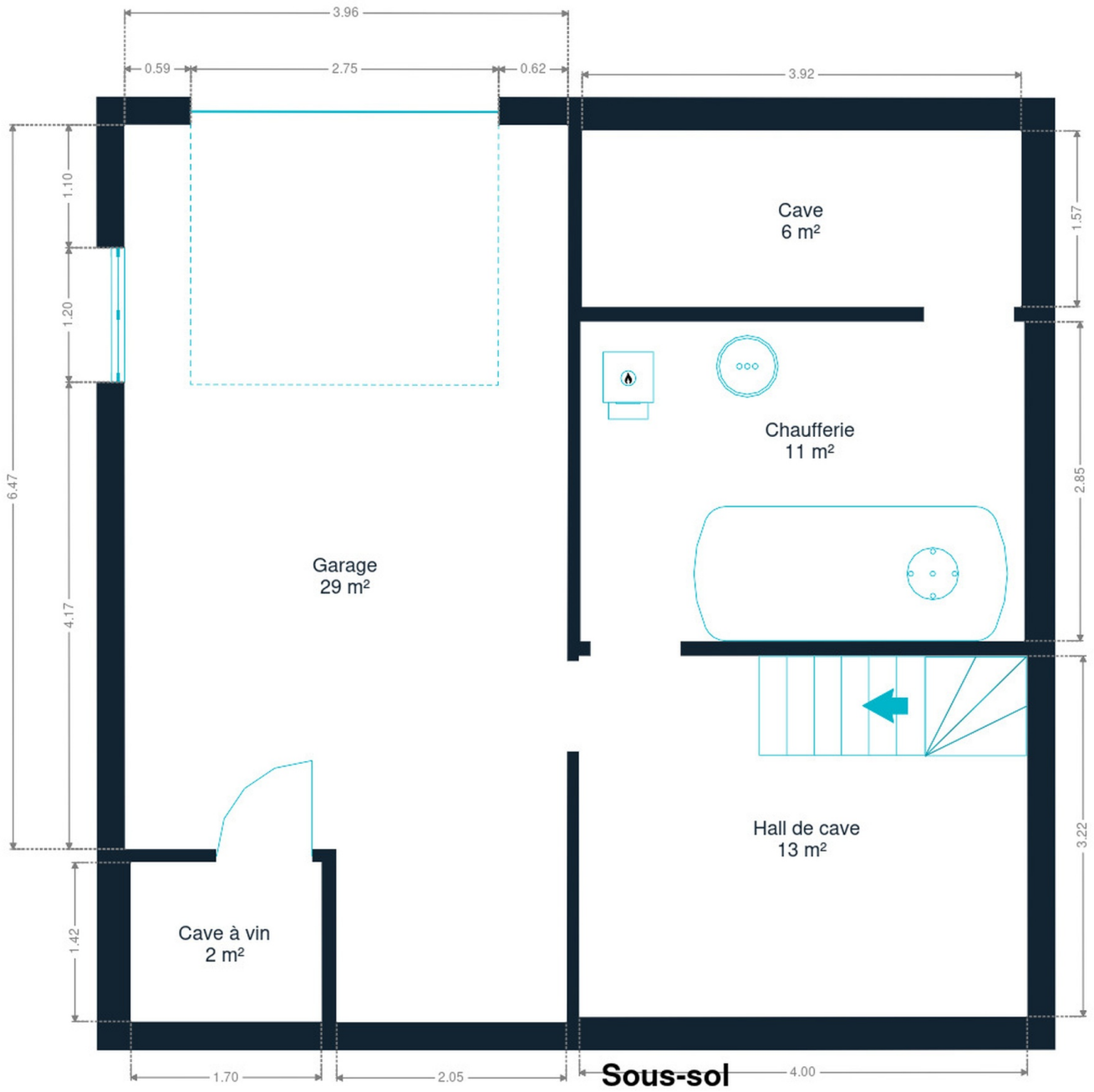


Récapitulatif des mètres	Longueur	Largeur	Superficie
<b>Rez-de-chaussée</b>			
Hall d'entrée	4.03 m	3.24 m	9.73 m <sup>2</sup>
Salon	4.48 m	3.96 m	17.74 m <sup>2</sup>
Salle à manger	3.96 m	3.26 m	12.90 m <sup>2</sup>
Cuisine	4.48 m	4.04 m	17.64 m <sup>2</sup>
Véranda	8.14 m	2.35 m	16.28 m <sup>2</sup>
Wc	1.32 m	0.85 m	1.12 m <sup>2</sup>
Escalier	1.78 m	0.84 m	1.51 m <sup>2</sup>
<b>1er étage</b>			
Chambre 1	3.98 m	3.31 m	13.21 m <sup>2</sup>
Chambre 2	4.54 m	3.97 m	18.06 m <sup>2</sup>
Chambre 3	4.52 m	3.99 m	16.53 m <sup>2</sup>
Salle de bains	4.00 m	1.66 m	6.64 m <sup>2</sup>
Escalier	3.97 m	2.74 m	7.46 m <sup>2</sup>
<b>2ème étage</b>			
Grenier 1	6.45 m	4.52 m	29.15 m <sup>2</sup>
Grenier 2	6.45 m	3.25 m	20.96 m <sup>2</sup>
<b>Sous-sol</b>			
Garage	8.01 m	3.95 m	28.72 m <sup>2</sup>
Cave	1.70 m	1.42 m	2.41 m <sup>2</sup>
Hall de cave	4.00 m	3.22 m	12.88 m <sup>2</sup>
Cave à vin	1.42 m	1.70 m	2.41 m <sup>2</sup>
Chaufferie	3.96 m	2.85 m	11.29 m <sup>2</sup>


*Jimmy*

+32 471 57 81 60

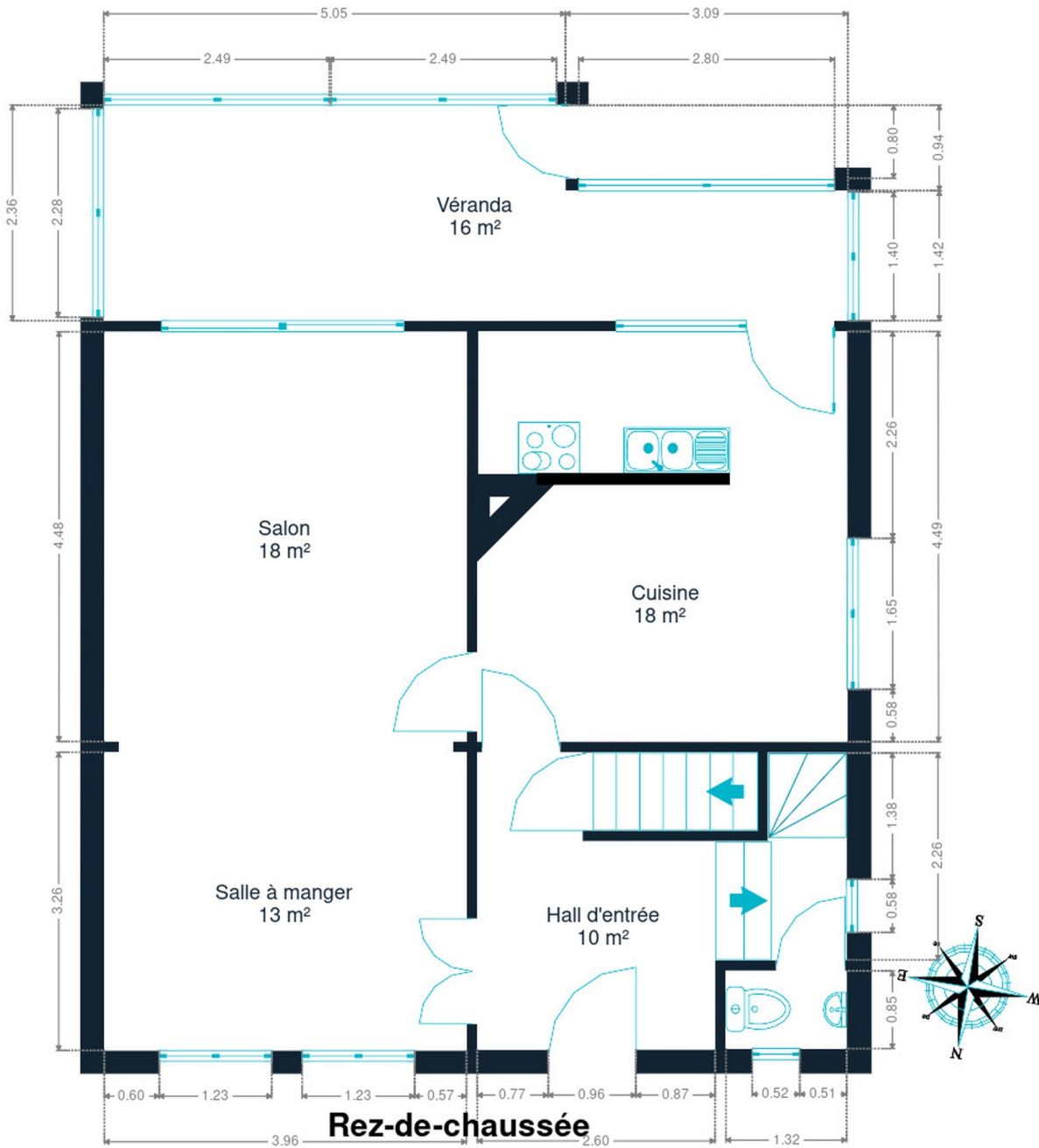
jimmy.marchi@weinvest.be



Sous-sol



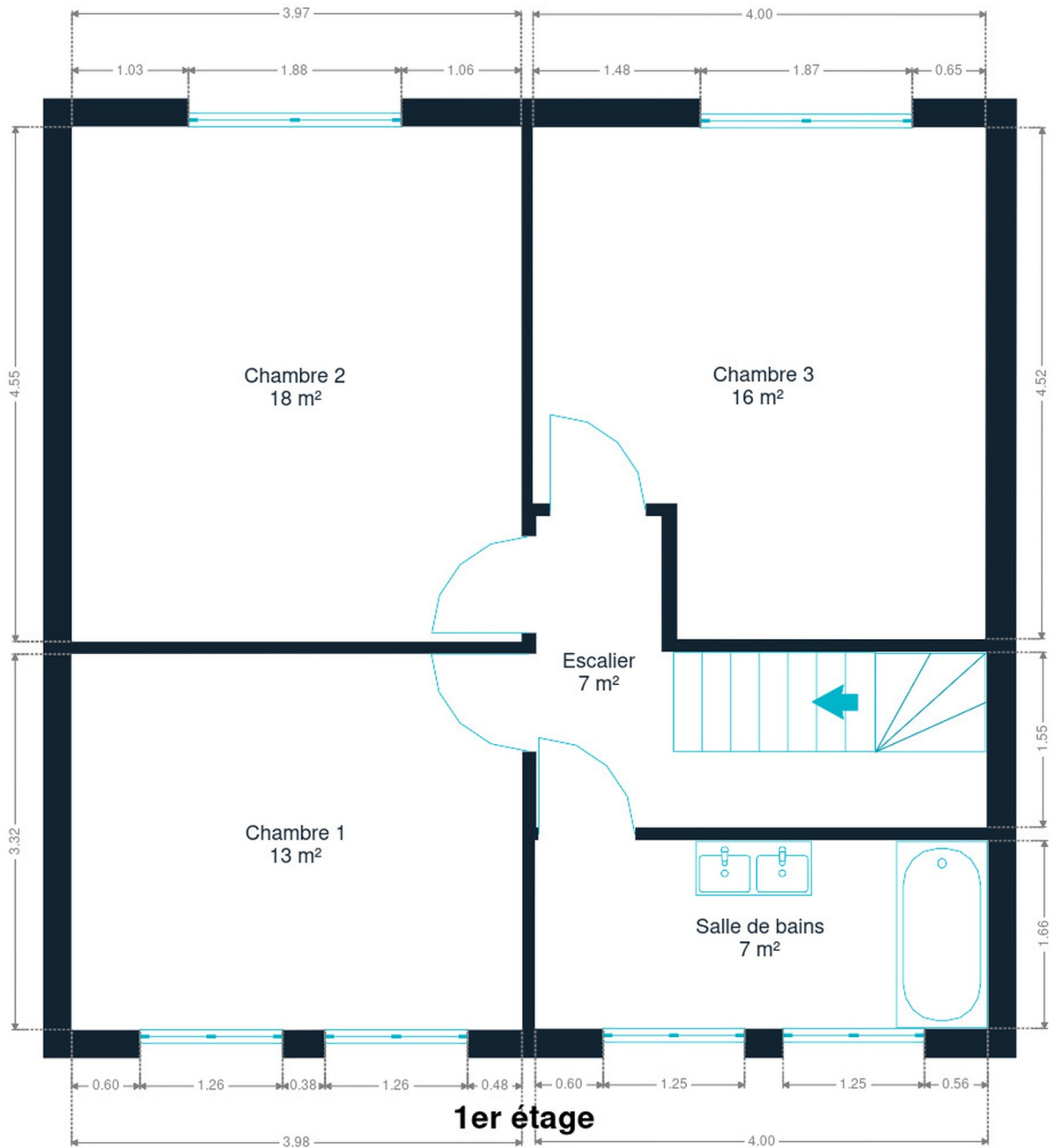
*Jimmy*  
+32 471 57 81 60  
jimmy.marchi@weinvest.be



Rez-de-chaussée



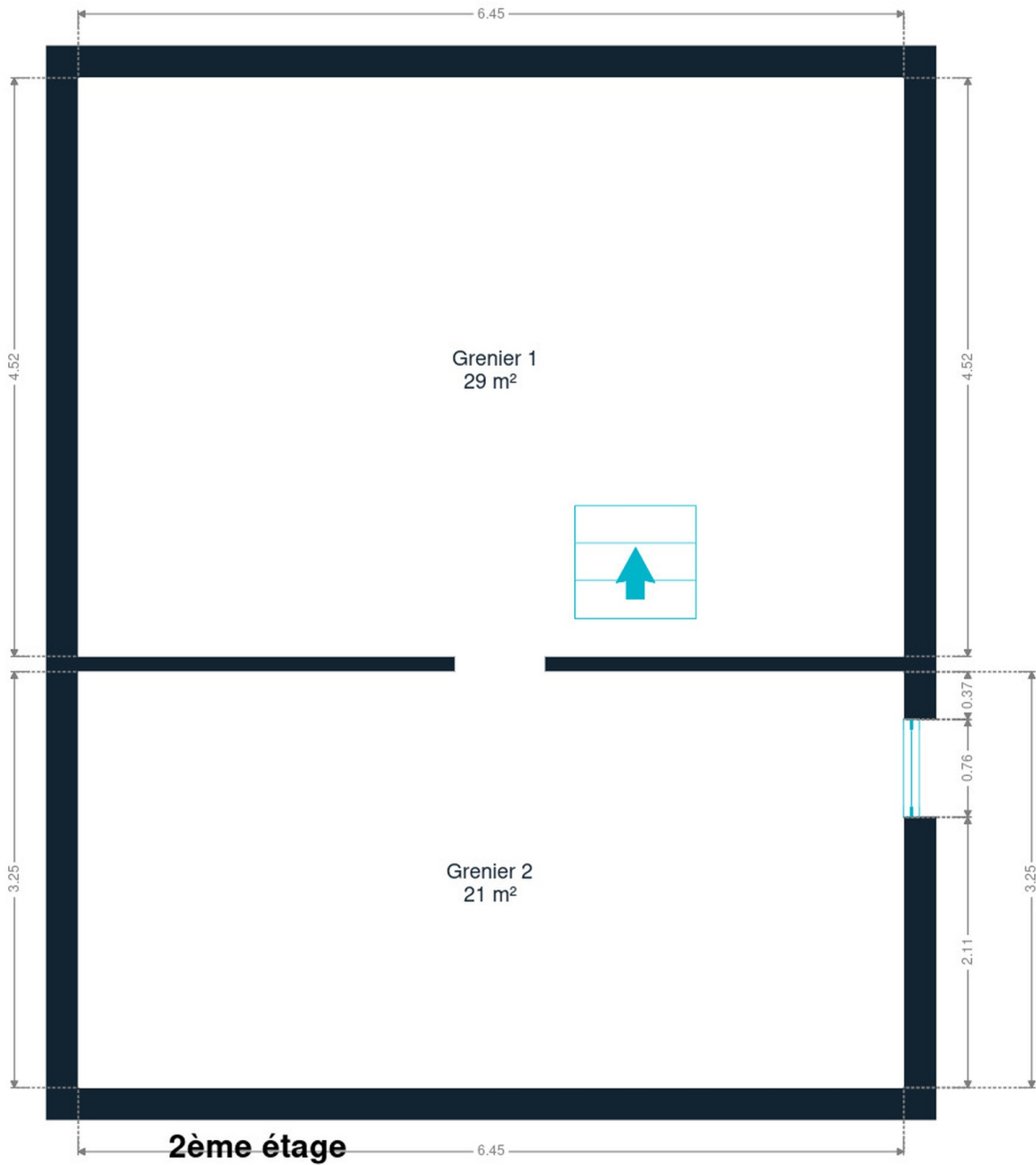
*Jimmy*  
+32 471 57 81 60  
jimmy.marchi@weininvest.be



1er étage



*Jimmy*  
+32 471 57 81 60  
jimmy.marchi@weininvest.be



2ème étage



## Technique

### Toiture

Zingueries  
Couverture

**Matériaux zinc**  
**Ardoises**

### Façade

Matériaux façade  
Etat

**Brique**  
**Bon**

### Châssis

Châssis

**Vitrage double**  
**Matière pvc aluminium**  
**Volets type manuel**

### Installation

Chauffe-eau  
Compteur électrique  
Chauffage

**Nombre de litres 100**  
**Bi-horaire**  
**Type central**  
**Nature mazout**  
**Radiateur(s)**  
**Ideal baxi**  
**Thermostat d'ambiance**

Téléphone  
Internet  
Citerne mazout

**Oui**  
**Câble**  
**Apparente**  
**Capacité 2900 L**





## Transports

Arrêt de bus	230 m
Accès ferroviaire	2700 m
Accès autoroutier	5700 m

## Écoles

École Libre de Saint-Marc	484 m
Les Ecoles Libres Saint-Servais ASBL	1431 m
École Saint-Joseph - Primaire	1660 m





## Points d'intérêts

Hébergement	B&B Les Dépendances	<b>1097 m</b>
Supermarché	Intermarché	<b>1509 m</b>
Hôpital	Le Beau Vallon	<b>1592 m</b>
Restaurant	Le Clair De Lune	<b>2091 m</b>
Point d'intérêt	Namur Expo	<b>2586 m</b>
Nourriture	Croix-Rouge de Belgique	<b>2658 m</b>
Articles pour la maison	La Maison Ecologique	<b>2694 m</b>
Station de bus	NAMUR Pl. de la Station - Quai B	<b>2710 m</b>
Station de bus	NAMUR Pl. de la Station - Quai C	<b>2751 m</b>
Magasin d'électronique	Open It	<b>2775 m</b>
Hébergement	Grand Hôtel de Flandre	<b>2784 m</b>
Magasin de vélos	Sports Direct	<b>2841 m</b>
Hébergement	Love nest Versailles style	<b>2881 m</b>
Magasin de vêtements	Lovely Sins	<b>2999 m</b>



# Les étapes d'achat d'un bien immobilier

## 1. BUDGET

En fonction de vos revenus et de vos économies (les "fonds propres") la banque va déterminer votre "capacité d'emprunt", c'est à dire le montant maximal du crédit.

## 3. OFFRE

Une fois le bien de vos rêves trouvé, vous rédigez une offre au propriétaire, qui lui notifie votre intérêt d'acheter à un prix donné et dans des conditions déterminées.

## 5. FINANCEMENT

Différents types de crédits hypothécaire existent. En négociant auprès de plusieurs banques, vous obtiendrez le crédit le plus avantageux pour votre situation. Une fois l'offre de prêt formelle obtenue, le compromis peut être signé.

## 7. SIGNATURE COMPROMIS

Une fois le compromis rempli et accepté par les parties, vous le signez chez le notaire du vendeur ou dans votre agence immobilière. La signature se fait en général dans le mois qui suit l'offre.

+ Vous payez une *garantie équivalente à 5 ou 10% du prix de vente.*

## 9. SIGNATURE DE L'ACTE

Maximum 4 mois après le compromis a lieu la signature de l'acte, chez votre notaire. C'est le moment où vous recevez les clés et devenez propriétaire.

+ Vous payez le *solde, les frais de notaire et les coûts de l'acte.*

## 2. RECHERCHE

Vous pouvez entamer vos recherches. Encodez vos critères sur les plateformes immobilières (immoweb, immovlan,...) et/ou les communiquez-les aux agences immobilières locales afin d'être notifié lorsqu'un bien est mis en vente.

## 4. NÉGOCIATION

Le propriétaire peut accepter votre offre, la refuser voir vous faire une contre-proposition (à accepter ou refuser en retour). Une fois les négociations abouties et l'offre contresignée, la vente est scellée.

## 6. COMPROMIS

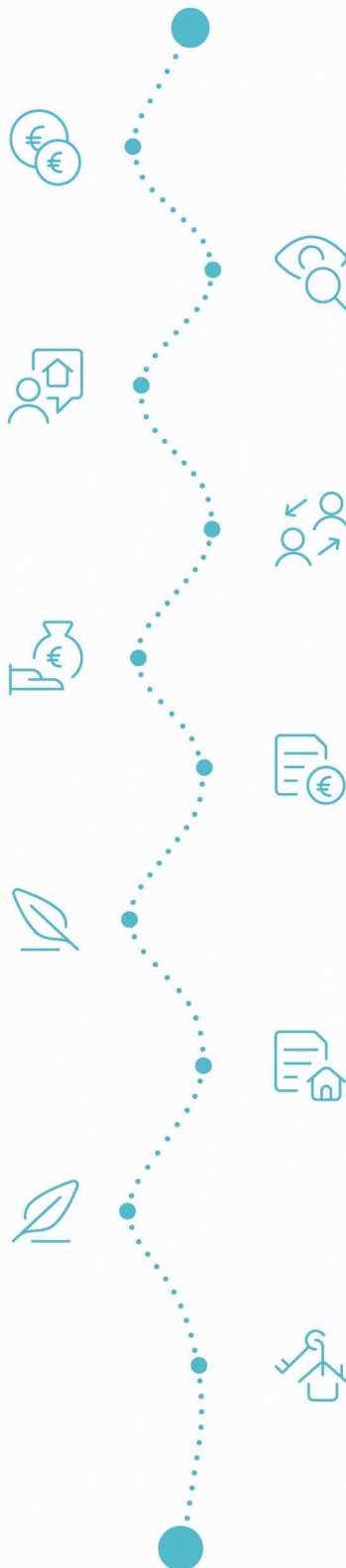
Le compromis est le premier contrat formalisant l'engagement de vente. C'est soit le notaire soit l'agence immobilière qui va le rédiger.

## 8. RECHERCHES NOTARIÉES

Les notaires vont rassembler les documents et effectuer les recherches administratives, hypothécaires et fiscales auprès des administrations concernées. Une fois toutes les informations collectées, la date de signature peut être fixée.

## 10. TITRE DE PROPRIÉTÉ

Votre notaire transmet l'acte signé au bureau des hypothèques pour y être enregistré. Quelques semaines plus tard, il recevra le titre de propriété portant les cachets de l'administration fiscale, conservera l'original et vous transmettra une copie.



Acheté!



# Quels sont les frais « cachés » à l'achat d'un bien immobilier ?

Lorsque vous faites l'acquisition d'une propriété, le prix de vente sera toujours additionné de taxes et frais annexes, appelés **«frais d'achat» et qui s'élèvent en moyenne à 15% du prix de vente** (sauf si vous bénéficiez d'un taux réduit ou d'un abattement). C'est votre notaire qui va les collecter, mais celui-ci va ensuite les redistribuer aux différentes administrations.

## Exemple :



**Prix d'achat**  
en Régions wallonne et bruxelloise  
(sous réserve des éventuelles réductions de frais et abattements).

**200.000 €**

**Total des frais d'achat**

**+ 29.175 €**

**Total de l'achat** ▶

**229.175 €**

**25.000 €** Droits d'enregistrement

**2.160 €** Honoraires du notaire (soumis à la TVA\*)

**1.100 €** Frais administratifs (soumis à la TVA\*)

**685 €** TVA

**230 €** Transcription hypothécaire



Si votre achat est financé grâce à un crédit hypothécaire, il faudra ajouter les frais liés à un second acte notarié ; l'acte de crédit, qui va entraîner des frais supplémentaire dûs à la banque et au notaire. Renseignez-vous auprès de votre notaire pour connaître le montant total exact.

## Nos services

Chez We Invest, nous sommes persuadés qu'un bon agent immobilier n'est pas nécessairement un secrétaire redoutable, un photographe hors-pair, un marketeur ingénieux ou un informaticien passionné. Nous avons donc décidé de former une agence immobilière avec une véritable équipe de professionnels pour entourer cet agent.

▼ **Votre agent We Invest est plus qu'un ouvreur de porte:** c'est un véritable conseiller, passionné. Il ou elle vous guidera et vous encadrera dans l'une des transactions la plus importante de votre vie. Grâce à sa certification IPI, vous êtes assurés que nos agents sont formés aux aspects techniques, juridiques, fiscaux et administratifs d'un achat et d'une vente.

▼ **L'équipe de marketing:** votre agent immobilier est soutenu par une équipe marketing professionnelle (photographes, vidéastes, publicitaires, graphistes, spécialistes du marketing digital, etc.) Grâce à nos supports, tels que les plans, les visites virtuelles, les vidéos ou le livret comme celui-ci, vous gagnez du temps en ne visitant que les propriétés qui vous correspondent vraiment !

▼ **L'équipe technologique:** Notre objectif est d'utiliser la technologie pour humaniser les transactions immobilières. Contradictoire? Pas du tout: entourés d'outils et de services tech', le travail de nos agents immobiliers est considérablement allégé. Cela leur permet de se concentrer sur leur plus grande force: des conseils personnalisés pour que vous puissiez trouver la maison de vos rêves ou vendre la vôtre au meilleur prix.



## Vous songez à vendre ?

Notre équipe est disponible pour vous soutenir dans chacun de vos projets de vente ou de mise en location. Faites évaluer votre propriété objectivement, gratuitement, et sans engagement. [Contactez votre agent immobilier We Invest et découvrez autour d'une tasse de café ce que nous pouvons faire pour vous.](#)