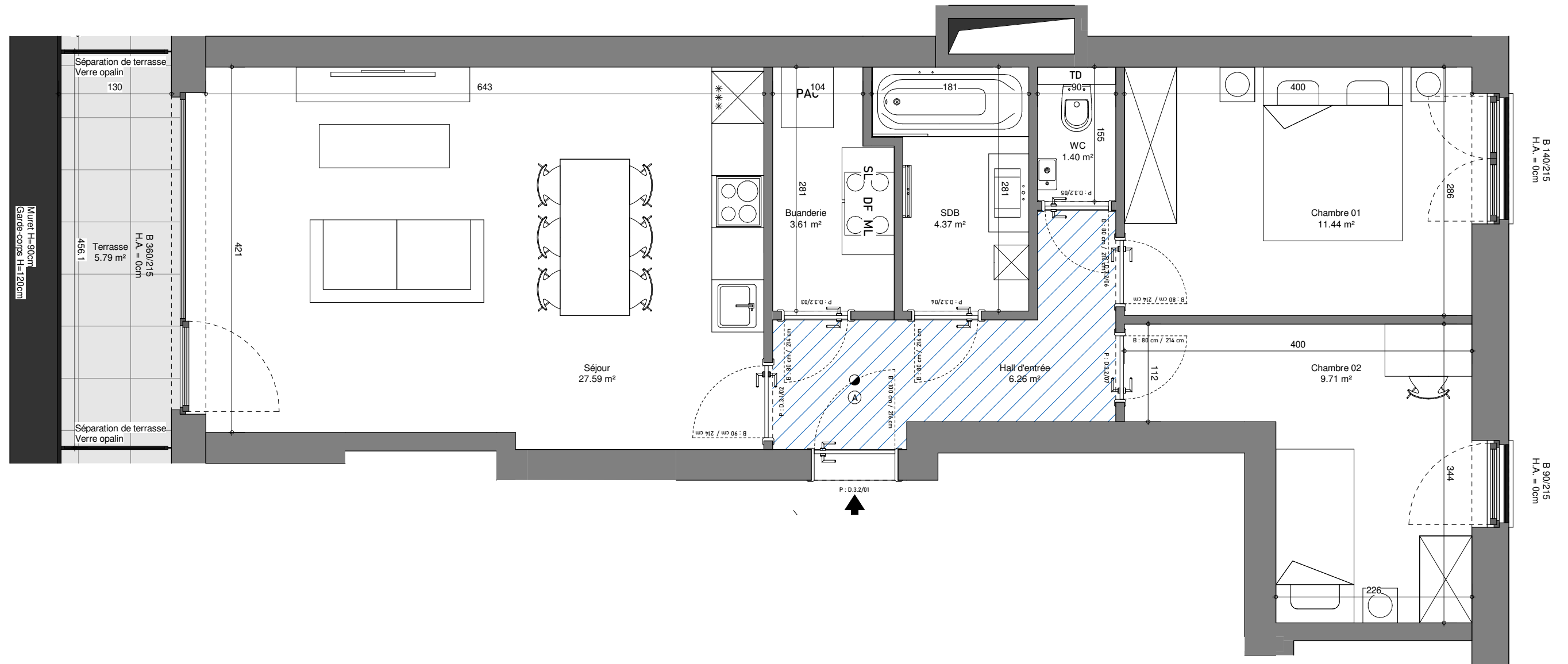
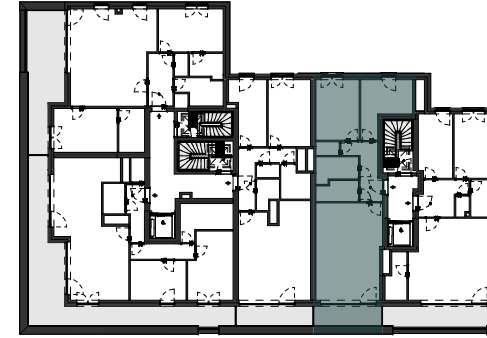




# APPARTEMENT D.3.2

| IMMEUBLE C                | Troisième Etage      |
|---------------------------|----------------------|
| SURFACE BRUTE APPARTEMENT | 77.34 m <sup>2</sup> |
| Séjour + cuisine          | 27.59 m <sup>2</sup> |
| Chambre 01                | 11.44 m <sup>2</sup> |
| Chambre 02                | 9.71 m <sup>2</sup>  |
| Terrasse / Balcon         | 5.79 m <sup>2</sup>  |

# SITUATION



Plan non contractuel donné à titre indicatif.  
Les surfaces présentes sur les plans sont les surfaces nettes des pièces.

Des modifications sont susceptibles d'être apportées à ce plan en fonction des nécessités techniques et de la réalisation.

L'ameublement et l'aménagement des cuisines sont donnés à titre indicatif.

- B ... / ...  
Hauteur extérieure de baie  
Largeur extérieure de baie
- Terrasse
- Faux-plafond

- Machine à laver / Sèche-linge
- Pompe à chaleur individuelle
- Elément de retombée en partie haute (linteau, poutre,...)



Pour Syntaxe,  
13/07/2023

