



Kimmo, plus que des mots !



139 000 €

Réf. Rue Pierre Joseph Dewerpe
Rue Pierre Joseph Dewerpe 44 - 6040 Jumet



180 m²



2



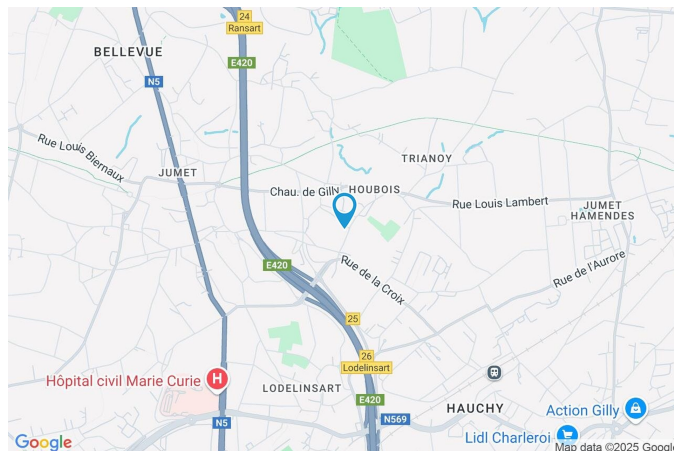
1

Kimmo.immo srl

Route de Philippeville 167 6010 Couillet
+32 491 05 06 13 - info@kimmo.immo
TVA : BE 0762 500 568 - IPI : 512.459

Coordonnées du bien

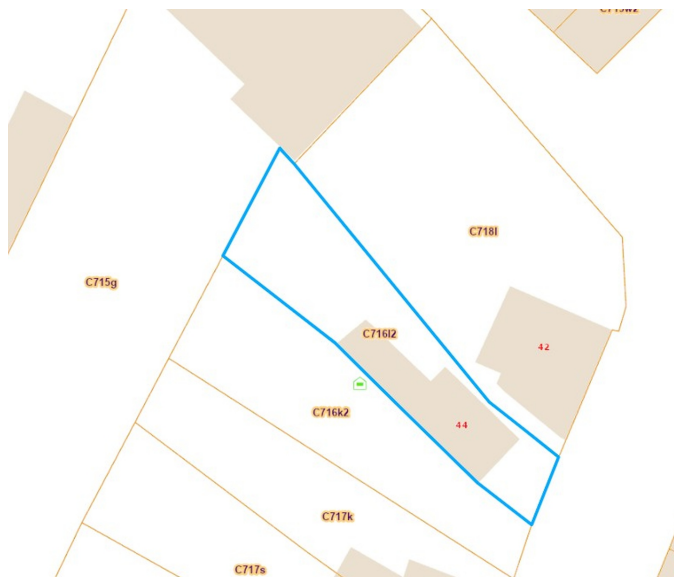
Rue	Rue Pierre Joseph Dewerpe
N°	44
CP	6040
Ville	Jumet
Pays	Belgique
Latitude	50.439651
Longitude	4.450719



PARCELLE - DIMENSIONS ET AMÉNAGEMENTS

↗ Orientation façade avant	Sud-est
↘ Déclivité	
▶ Largeur de la façade	6.00 m
▶ Surface bâtie au sol	80.00 m ²
▶ Profondeur de la parcelle	37 m
▶ Surface de la parcelle	230.00 m ²
▶ Largeur de la parcelle	6.00 m

Informations provenant du site du cadastre



Description globale du bien

Etat général	À rafraîchir
Surface habitable	103 m ²
Surface totale	180 m ²
Nombre de façades	3
Nombre d'étages	4
Nombre de pièces	14
Nombre de chambre(s)	2
Nombre de salle de bains	1



Descriptif extérieur

Jardin (terrain arrière)	1
Cour (terrain droit)	39 m ²
	Sol pavés

Aménagement intérieur

Rez-de-chaussée	59 m ²
Hall d'entrée, salon, salle à manger, cuisine, salle de bains, escalier	
1er étage	40 m ²
Hall de nuit, chambre 1, chambre 2, escalier	
2ème étage	43 m ²
Grenier	
Sous-sol	38 m ²
Cave 1, cave 2, escalier	

Rez-de-chaussée

Hall d'entrée



 superficie : 4.93 m²

Longueur : 3.95 m

Largeur : 1.25 m

Porte	Sol	Carrelage
Type battante	Hauteur sous-plafond	3.15 m
Matière aluminium vitrée	Éclairage	Points lumineux au plafond
Vitrage double	Chauffage	Radiateur(s)

Rez-de-chaussée

Salon



 superficie : 13.49 m²

Longueur : 3.96 m

Largeur : 3.40 m

Ouvert sur	Salle à manger	Chauffage	Radiateur(s)
Fenêtre	Châssis alu double vitrage type tabatière volets type manuel matière pvc	Prise(s) électrique(s)	4
Sol	Carrelage	Prise télédistribution	1
Hauteur sous-plafond	3.15 m	Prise téléphone	1
Éclairage	Points lumineux au plafond	Prise réseau	1

Rez-de-chaussée

Salle à manger



 superficie : 16.91 m²

Longueur : 4.50 m

Largeur : 3.76 m

Hauteur sous-plafond 3.15 m

Prise(s) électrique(s) 2

Ouvert sur Salon

Fenêtre

Châssis alu double vitrage
volets type manuel matière pvc
type battants

Sol

Éclairage

Chauffage

Carrelage

Points lumineux au plafond

Radiateur(s)

Rez-de-chaussée

Cuisine



 superficie : 12.72 m²

Longueur : 4.17 m

Largeur : 3.04 m

Hauteur sous-plafond 2.75 m

Prise(s) électrique(s) 5

Accès Jardin

Évier

Double

Avec égouttoir

Matière inox

Plaque de cuisson

Type électrique

De la marque Whirlpool

Hotte

Type hotte sous-encastrée

Évacuation extérieure

Frigo

Type encastré

De la marque Beko

Four

Type multifonction

De la marque Whirlpool

Porte

Type battante

Matière aluminium vitrée

Vitrage double

Fenêtre

Châssis alu double vitrage
volets type manuel matière
pvc type tabatière

Sol

Éclairage

Chauffage

Carrelage
Points lumineux au plafond
Radiateur(s)

Rez-de-chaussée

Salle de bains



 superficie : 7.57 m²

Longueur : 3.02 m

Largeur : 2.55 m

Hauteur sous-plafond 2.73 m
Prise(s) électrique(s) 1
Baignoire 1
WC Classique
Lavabo Simple

Fenêtre Châssis type bloc de verre
Éclairage Points lumineux au plafond mural
Chauffage Radiateur(s)
Sol Vinyle

1er étage

Hall de nuit



 superficie : 5.37 m²

Longueur : 4.43 m

Largeur : 1.96 m

Escalier

Matériaux bois
Type 1/4 tournant

Fenêtre

Châssis type battants matière bois
Vitrage simple

Sol

Hauteur sous-plafond
Éclairage

Vinyle

2.80 m

Points lumineux mural

1er étage

Chambre 1



 superficie : 19.68 m²

Longueur : 4.81 m

Largeur : 4.09 m

Fenêtre	Châssis alu double vitrage type battants	Chauffage	Radiateur(s)
Sol	Vinyle	Prise(s) électrique(s)	6
Hauteur sous-plafond	2.80 m	Prise télédistribution	1
Éclairage	Points lumineux au plafond	Prise téléphone	1

1er étage

Chambre 2



 superficie : 11.96 m²

Longueur : 4.46 m

Largeur : 2.68 m

Fenêtre

Châssis alu double vitrage type battants

Éclairage

Points lumineux au plafond

Sol

Vinyle

Chauffage

Radiateur(s)

Hauteur sous-plafond

2.80 m

Prise(s) électrique(s)

2

2ème étage

Grenier



 superficie : 42.87 m²

Longueur : 8.83 m

Largeur : 4.85 m

Fenêtre

Châssis type battants fenêtre de toit matière métallique
Vitrage simple

Sol

Parquet

Hauteur sous-plafond

3.80 m

Type de plafond

Plafond mansardé

Éclairage

Prise(s) électrique(s)

Points lumineux au plafond

1

Escalier

Matériaux bois

Type droit

Sous-sol

Cave 1



 superficie : 18.29 m²

Longueur : 4.62 m

Largeur : 3.96 m

Sol	Briques	Éclairage	Points lumineux au plafond
Hauteur sous-plafond	1.77 m	Prise(s) électrique(s)	3
Type de plafond	Voussettes		

Sous-sol

Cave 2



 superficie : 15.70 m²

Longueur : 4.40 m

Largeur : 3.57 m

Sol	Briques
Hauteur sous-plafond	1.77 m
Type de plafond	Voussettes
Éclairage	Points lumineux au plafond

Autres

REZ-DE-CHAUSSÉE - ESCALIER

 superficie : 3.84 m² Longueur : 4.50 m Largeur : 0.85 m

1ER ÉTAGE - ESCALIER

 superficie : 2.90 m² Longueur : 3.17 m Largeur : 0.91 m

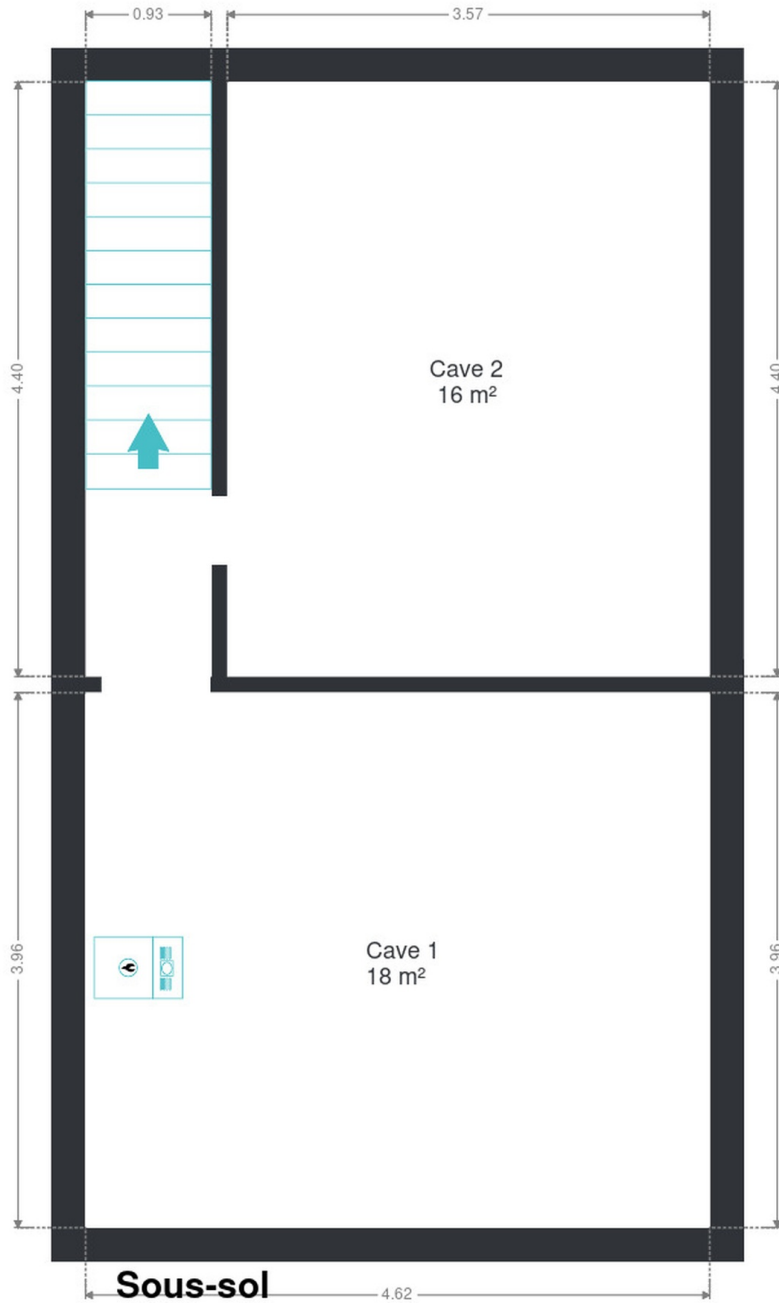
SOUS-SOL - ESCALIER

 superficie : 4.08 m² Longueur : 4.40 m Largeur : 0.92 m

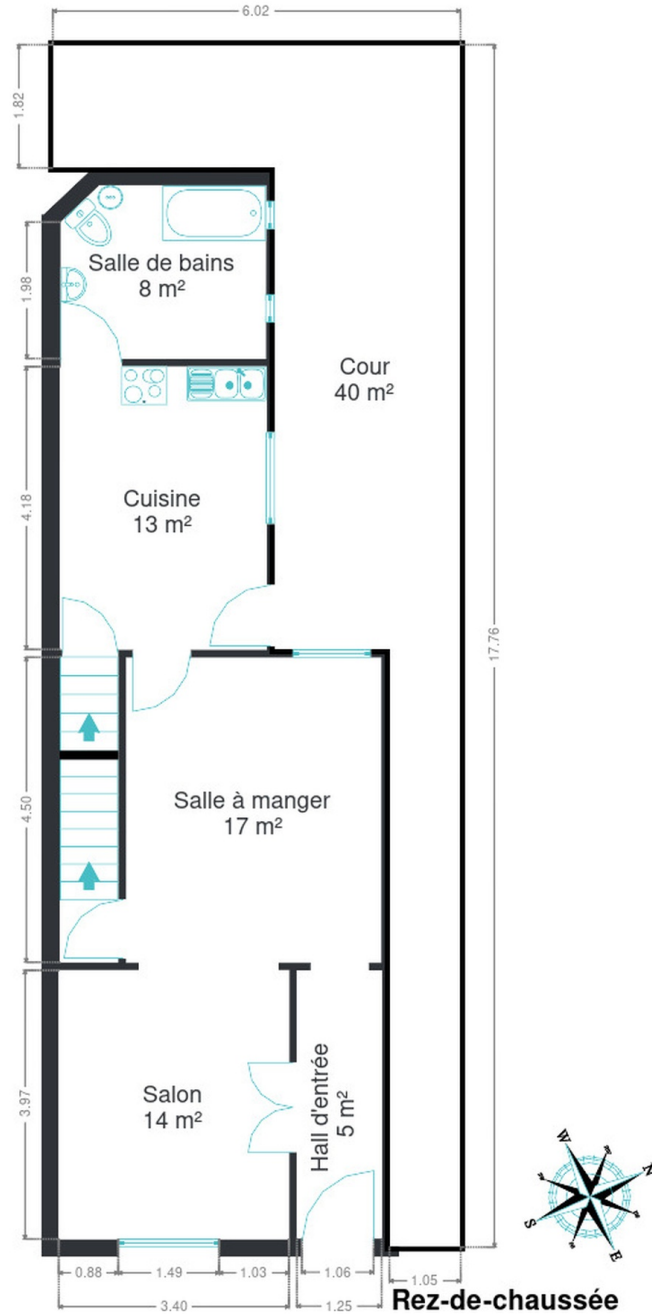
RÉCAPITULATIF DES MÉTRÉS

Rez-de-chaussée	Longueur	Largeur	Superficie
Hall d'entrée	3.95 m	1.25 m	4.93 m ²
Salon	3.96 m	3.40 m	13.49 m ²
Salle à manger	4.50 m	3.76 m	16.91 m ²
Cuisine	4.17 m	3.04 m	12.72 m ²
Salle de bains	3.02 m	2.55 m	7.57 m ²
Escalier	4.50 m	0.85 m	3.84 m ²
1er étage	Longueur	Largeur	Superficie
Hall de nuit	4.43 m	1.96 m	5.37 m ²
Chambre 1	4.81 m	4.09 m	19.68 m ²
Chambre 2	4.46 m	2.68 m	11.96 m ²
Escalier	3.17 m	0.91 m	2.90 m ²
2ème étage	Longueur	Largeur	Superficie
Grenier	8.83 m	4.85 m	42.87 m ²
Sous-sol	Longueur	Largeur	Superficie
Cave 1	4.62 m	3.96 m	18.29 m ²
Cave 2	4.40 m	3.57 m	15.70 m ²
Escalier	4.40 m	0.92 m	4.08 m ²
Total			180.31 m²

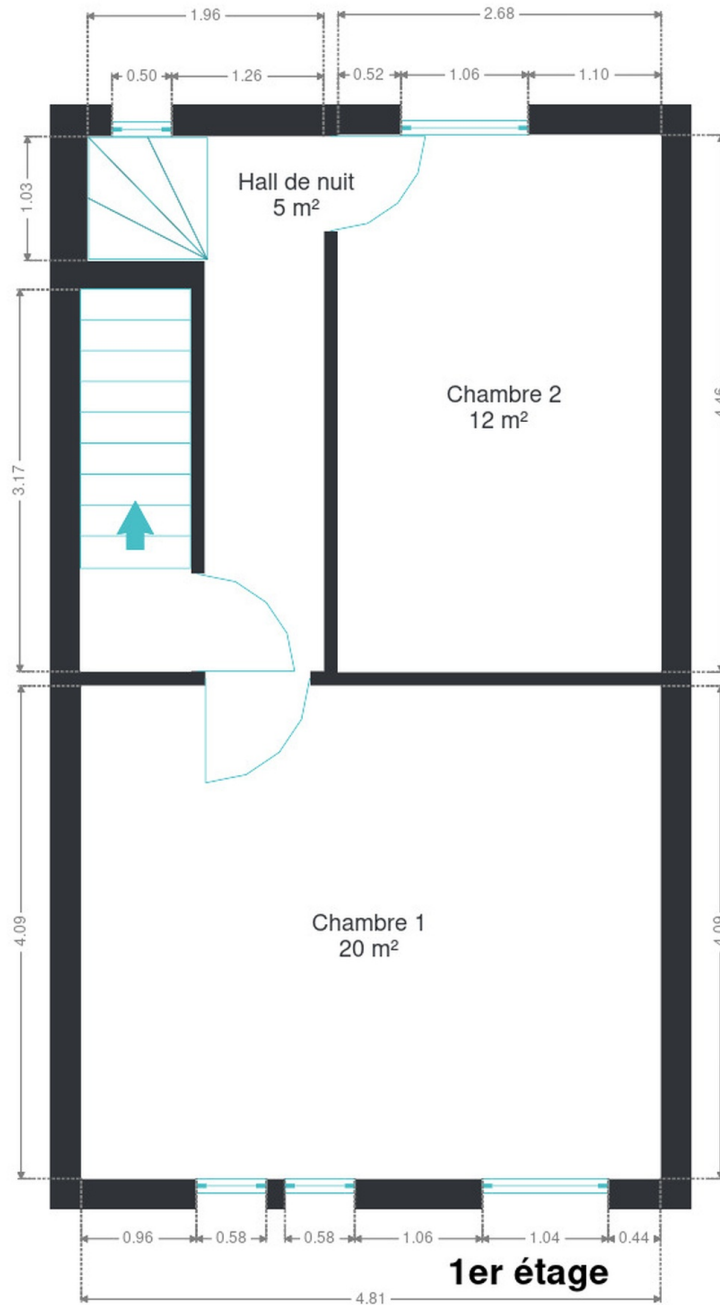
Plan - Sous-sol



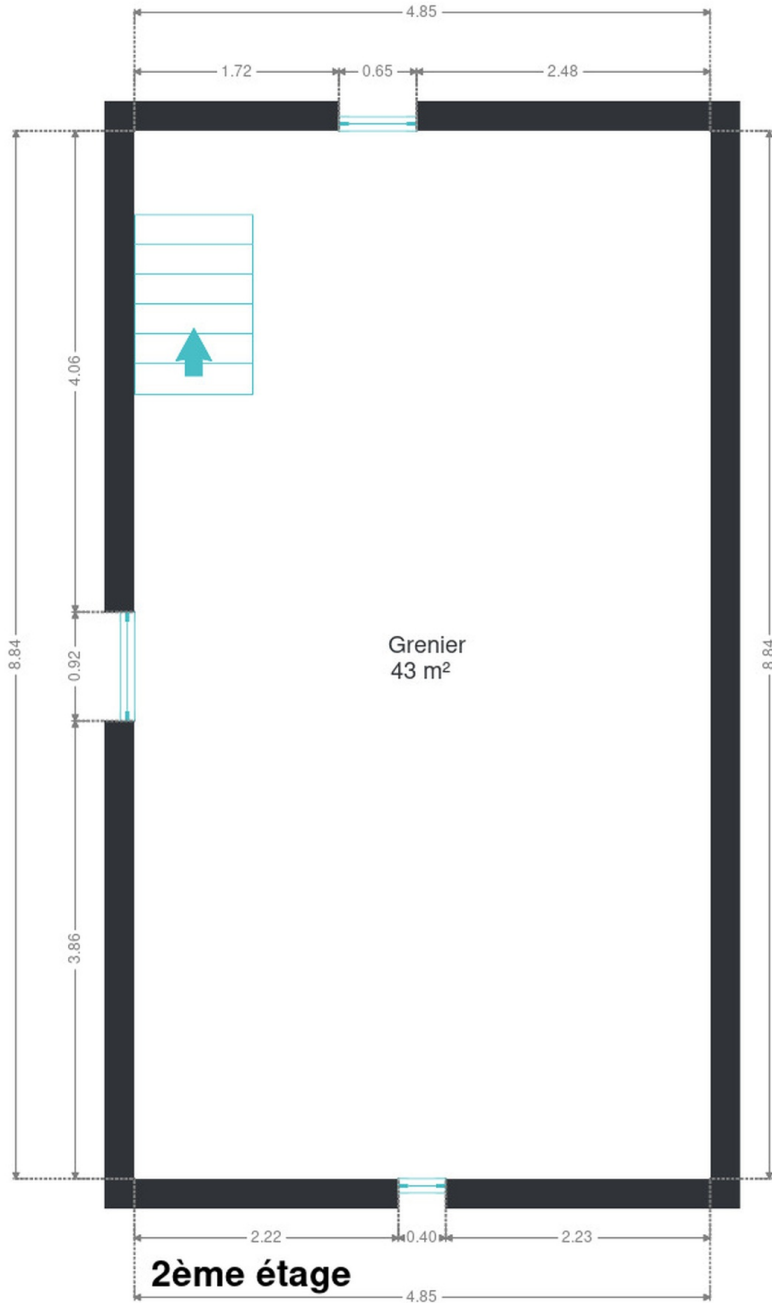
Plan - Rez-de-chaussée



Plan - 1er étage



Plan - 2ème étage



Extérieur



Technique

Zingueries Matériaux pvc
Couverture Tuiles

Matériaux façade Brique
Etat Bon

Châssis
Vitrage double
Volets type manuel
Matière aluminium

Compteur gaz Oui
Chauffe-eau Marque vaillant
Compteur électrique Bi-horaire

Chauffage
Nature gaz
Radiateur(s)
Ciney
Thermostat d'ambiance



Description détaillée de l'environnement

MOBILITÉ

Arrêt de bus	150 m
Accès ferroviaire	1200 m
Accès autoroutier	350 m

ÉCOLES

Ecole St Joseph Jumet Houbois	186 m
Ecoles primaires et maternelles communales Gros-Fayt	583 m



POINTS D'INTÉRÊTS

Hébergement	365 m
B&B Le Bonimenteur	
Finance	1078 m
Notaires Grosfils	
Station de transit	1186 m
Lodelinsart	
Hébergement	1779 m
Hôtel South	
Point d'intérêt	1825 m
Spirou Basket	
Hébergement	1920 m
Château Lambert Moulinsart hôtel parking-shuttle...	
Restaurant	1978 m
Quick Jumet	
Restaurant	2028 m
Lunch Garden Jumet	

Plan situation



🏠 Kimmo

📍 Route de Philippeville 167, 6010
Couillet

✉ info@kimmo.immo

☎ +32 71 77 28 38

📄 N° IPI : 512.459

👤 Kimberley Mousset

✉ info@kimmo.immo

☎ +32 491 05 06 13

Kimberley

Mousset