



**165 000 €**

# Réf. DAMPREMY

Rue du camp de Moscou 12 - 6020 Dampremy



209 m<sup>2</sup>



2



1

**SRL L'Avenir Immobilier**

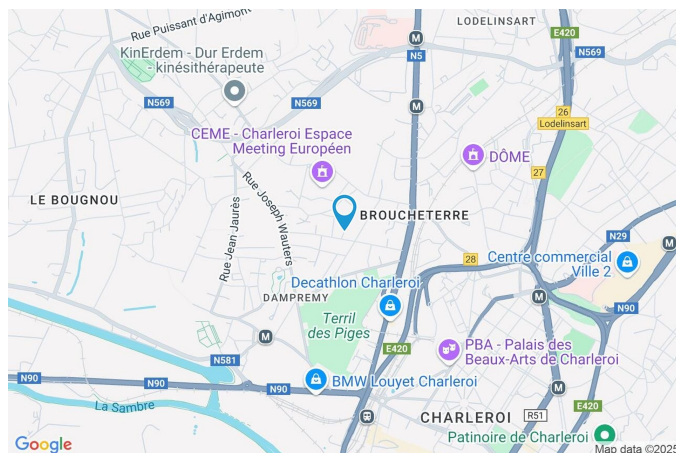
Place Roger Desaise 15, 6032 Mont-sur-Marchienne

e-mail: [info@avenir-immobilier.be](mailto:info@avenir-immobilier.be)

IPI 103 381

## Coordonnées du bien

Rue	Rue du camp de Moscou
N°	12
CP	6020
Ville	Dampremy
Pays	Belgique
Latitude	50.420471
Longitude	4.434829



## PARCELLE - DIMENSIONS ET AMÉNAGEMENTS

➔ Orientation façade avant	Ouest
↘ Déclivité	Plat
Largeur de la façade	6.00 m
Surface bâtie au sol	67.00 m <sup>2</sup>
Profondeur de la parcelle	13 m
Surface de la parcelle	79.00 m <sup>2</sup>
Largeur de la parcelle	6.00 m
Informations provenant du site du cadastre	





## Description globale du bien

Etat général	Bon
Surface habitable	124 m <sup>2</sup>
Surface totale	209 m <sup>2</sup>
Nombre de façades	2
Nombre d'étages	4
Nombre de pièces	15
Nombre de chambre(s)	2
Nombre de salle de bains	1
	Maison
Garage	1 place(s)
Environnement	Zone d'habitation



## Descriptif extérieur

Terrasse (terrain arrière)	8 m <sup>2</sup>
Prise(s) électrique(s)	5
Éclairage	
Sol pavés	
Orientation est	

## Aménagement intérieur

Rez-de-chaussée	77 m <sup>2</sup>
Hall d'entrée, salon, cuisine, véranda, salle de bains, garage, escalier	
1er étage	49 m <sup>2</sup>
Chambre 1, chambre 2, dressing	
2ème étage	49 m <sup>2</sup>
Grenier	
Sous-sol	34 m <sup>2</sup>
Cave, hall de cave, buanderie, escalier	

Rez-de-chaussée

Hall d'entrée



 superficie : 8.09 m<sup>2</sup>

Longueur : 4.66 m

Largeur : 1.98 m

**Porte**

Battante

Pvc

Double

Anti-effraction

**Hauteur sous-plafond**

2,70 m

**Éclairage**

Mural

**Escalier**

1

**Prise(s) électrique(s)**

1



Rez-de-chaussée

Salon



 superficie : 16.43 m<sup>2</sup>

Longueur : 4.65 m

Largeur : 3.52 m

**Ouvert sur**

Cuisine

**Prise(s) électrique(s)**

8

**Fenêtre**

Châssis PVC double vitrage  
volets type électrique matière  
pvc type oscillo-battants

**Prise télédistribution**

1

**Hauteur sous-plafond**

2,50 m

**Prise téléphone**

1

**Éclairage**

Au plafond

**Prise réseau**

1

Rez-de-chaussée

Cuisine



 superficie : 22.89 m<sup>2</sup>

Longueur : 5.63 m

Largeur : 4.06 m

**Hauteur sous-plafond** 2,50 m

**Prise(s) électrique(s)** 6

**Ouvert sur** Salon

**Évier**

Simple

Avec égouttoir

**Plaque de cuisson**

Type gaz

De la marque Glem

**Hotte**

Type hotte murale

Évacuation à recyclage

De la marque Glem

**Sol**

Carrelage

**Éclairage**

Points lumineux au plafond

**Chauffage**

Radiateur(s)



Rez-de-chaussée

Véranda



 superficie : 6.30 m<sup>2</sup>

Longueur : 2.95 m

Largeur : 2.27 m

**Sol**

Pavés

**Hauteur sous-plafond**

3,30 m

**Éclairage**

Points lumineux au plafond

**Prise(s) électrique(s)**

5



Rez-de-chaussée

Salle de bains



 superficie : 7.42 m<sup>2</sup>

Longueur : 3.22 m

Largeur : 2.56 m

**Hauteur sous-plafond** 2,30 m

**Prise(s) électrique(s)** 3

**Baignoire** Ovale

**WC** Classique

**Lavabo** Simple

**Murs** Carrelés à mi-hauteur

**Fenêtre**

Châssis type battants matière bois

Vitrage simple

**Éclairage**

Spots encastrés

**Chauffage**

Radiateur(s)

**Sol**

Carrelage



Rez-de-chaussée

Garage



 superficie : 14.57 m<sup>2</sup>

Longueur : 5.42 m

Largeur : 2.68 m

<b>Nombre de voitures</b>	1
<b>Porte</b>	Volets type roulant manuel matière pvc
<b>Sol</b>	Béton
<b>Hauteur sous-plafond</b>	2,70 m



1er étage

Chambre 1



 superficie : 26.30 m<sup>2</sup>

Longueur : 5.66 m

Largeur : 4.64 m

<b>Fenêtre</b>	Châssis PVC double vitrage type oscillo-battants	<b>Prise(s) électrique(s)</b>	4
<b>Sol</b>	Quick-Step	<b>Prise télédistribution</b>	1
<b>Hauteur sous-plafond</b>	2,70 m	<b>Escalier</b>	1
<b>Éclairage</b>	Au plafond		



1er étage

Chambre 2



 superficie : 11.07 m<sup>2</sup>

Longueur : 4.06 m

Largeur : 2.72 m

**Fenêtre**

Châssis PVC double vitrage  
type oscillo-battants

**Éclairage**

Au plafond

**Sol**

Quick-Step

**Prise(s) électrique(s)**

3

**Hauteur sous-plafond**

2,70 m



1er étage

Dressing



 superficie : 11.46 m<sup>2</sup>

Longueur : 4.06 m

Largeur : 2.82 m

**Hauteur sous-plafond** 2,70 m

**Prise(s) électrique(s)** 3

**Accès** Terrasse

**Porte**  
Type battante  
Matière bois  
Anti-effraction

**Sol** Quick-Step

**Éclairage** Points lumineux au plafond

**Chauffage** Radiateur(s)

**Prise télédistribution** 1



2ème étage

Grenier



 superficie : 49.49 m<sup>2</sup>

Longueur : 8.82 m

Largeur : 5.67 m

Type de grenier	Aménageable	Éclairage	Points lumineux au plafond
Sol	Plancher	Prise(s) électrique(s)	1
Hauteur sous-plafond	3,70 m	Escalier	1
Type de plafond	Plafond mansardé		



Sous-sol

Cave



 superficie : 8.84 m<sup>2</sup>

Longueur : 2.23 m

Largeur : 3.97 m

**Voutée**

Oui

**Sol**

Béton

**Hauteur sous-plafond**

1,90 m

**Éclairage**

Au plafond



Sous-sol

Hall de cave



 superficie : 10.52 m<sup>2</sup>

Longueur : 4.57 m

Largeur : 3.06 m

<b>Sol</b>	Pavés	<b>Éclairage</b>	Points lumineux mural
<b>Hauteur sous-plafond</b>	1,90 m	<b>Prise(s) électrique(s)</b>	2
<b>Type de plafond</b>	Voussettes	<b>Escalier</b>	1



Sous-sol

Buanderie



 superficie : 10.28 m<sup>2</sup>

Longueur : 4.58 m

Largeur : 2.28 m

<b>Sol</b>	Pavés	<b>Éclairage</b>	Points lumineux mural
<b>Hauteur sous-plafond</b>	1,90 m	<b>Prise(s) électrique(s)</b>	1
<b>Type de plafond</b>	Voussettes		



## Autres

### REZ-DE-CHAUSSÉE - ESCALIER

---

✘ superficie : 0.89 m<sup>2</sup>

Longueur : 1.38 m

Largeur : 0.65 m

### SOUS-SOL - ESCALIER

---

✘ superficie : 3.03 m<sup>2</sup>

Longueur : 2.61 m

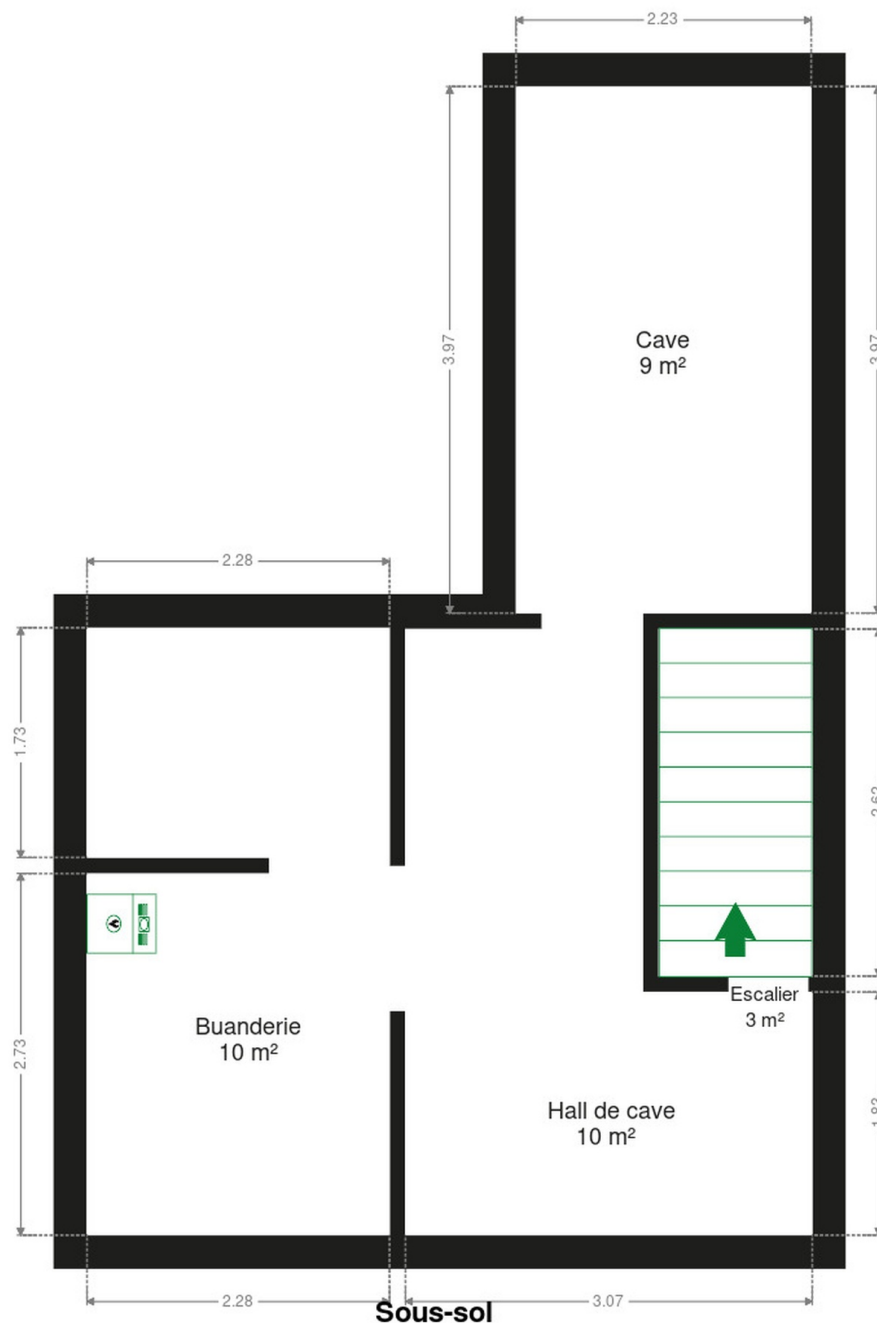
Largeur : 1.15 m

## RÉCAPITULATIF DES MÉTRÉS

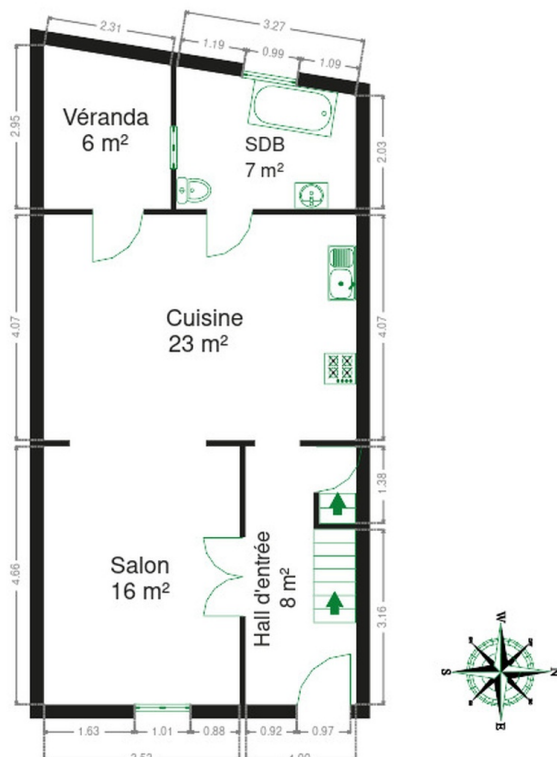
Rez-de-chaussée	Longueur	Largeur	Superficie
Hall d'entrée	4.66 m	1.98 m	8.09 m <sup>2</sup>
Salon	4.65 m	3.52 m	16.43 m <sup>2</sup>
Cuisine	5.63 m	4.06 m	22.89 m <sup>2</sup>
Véranda	2.95 m	2.27 m	6.30 m <sup>2</sup>
Salle de bains	3.22 m	2.56 m	7.42 m <sup>2</sup>
Garage	5.42 m	2.68 m	14.57 m <sup>2</sup>
Escalier	1.38 m	0.65 m	0.89 m <sup>2</sup>
1er étage	Longueur	Largeur	Superficie
Chambre 1	5.66 m	4.64 m	26.30 m <sup>2</sup>
Chambre 2	4.06 m	2.72 m	11.07 m <sup>2</sup>
Dressing	4.06 m	2.82 m	11.46 m <sup>2</sup>
2ème étage	Longueur	Largeur	Superficie
Grenier	8.82 m	5.67 m	49.49 m <sup>2</sup>
Sous-sol	Longueur	Largeur	Superficie
Cave	2.23 m	3.97 m	8.84 m <sup>2</sup>
Hall de cave	4.57 m	3.06 m	10.52 m <sup>2</sup>
Buanderie	4.58 m	2.28 m	10.28 m <sup>2</sup>
Escalier	2.61 m	1.15 m	3.03 m <sup>2</sup>
<b>Total</b>			<b>207.58 m<sup>2</sup></b>



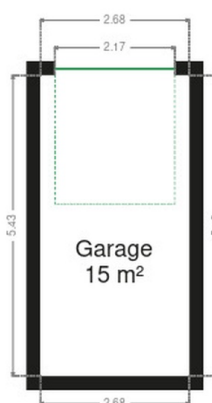
Plan - Sous-sol



Plan - Rez-de-chaussée

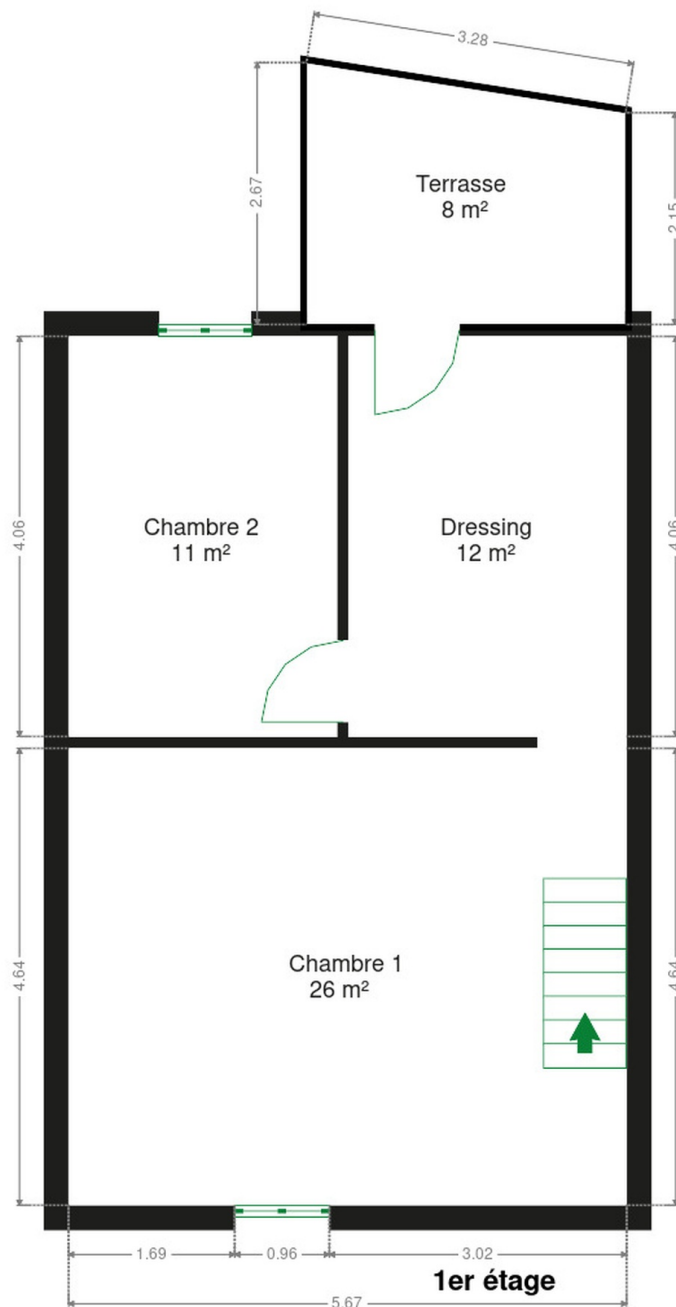


**Rez-de-chaussée**

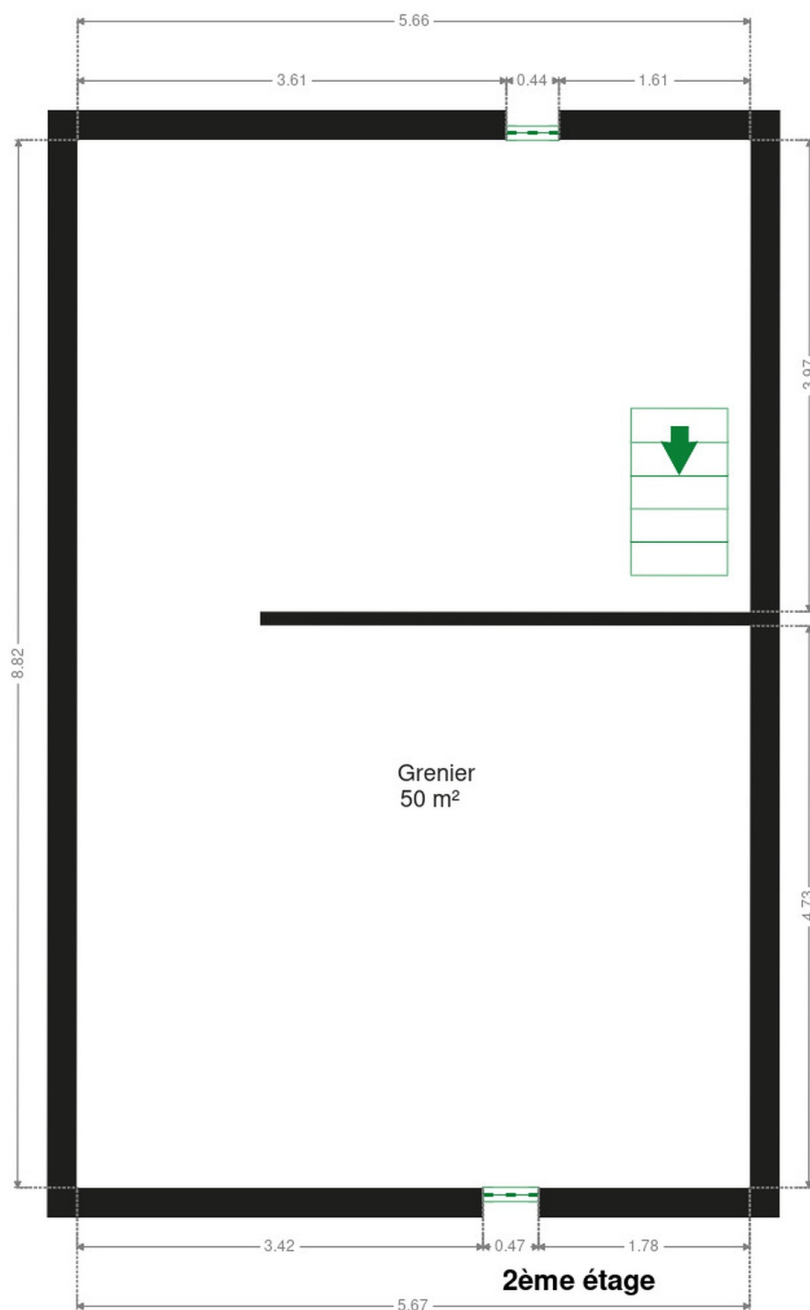




Plan - 1er étage



Plan - 2ème étage





Extérieur

---



## Technique

**Zingueries** Matériaux zinc  
**État** Bon  
**Couverture** Tuiles terre cuite

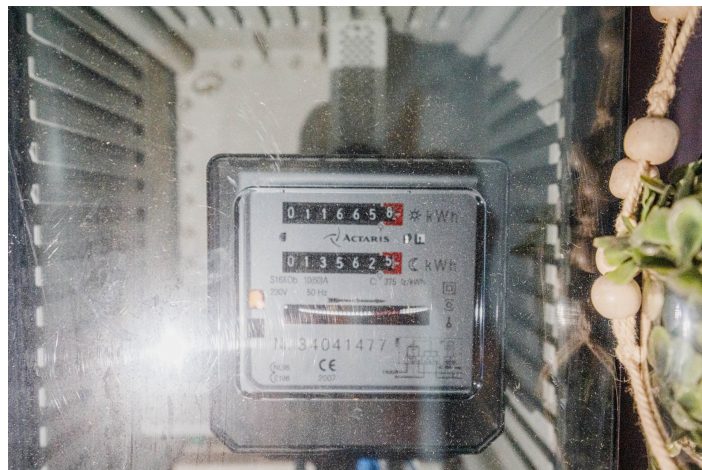
**Matériaux façade** Brique  
**État** Bon

**Châssis**  
Couleur gris anthracite  
Vitrage double  
Volets type électrique  
Matière pvc

**Compteur gaz** Oui  
**Compteur électrique** Bi-horaire

**Chauffage**  
Type central  
Nature gaz  
Radiateur(s)  
Type à condensation à ventouse  
Vaillant

**Compt. d'eau** Nombre 1





## Description détaillée de l'environnement

### MOBILITÉ

Arrêt de bus	350 m
Accès ferroviaire	1100 m
Accès autoroutier	2100 m

### ÉCOLES

Ecole Communale du CAMP	120 m
École communale du Phénix	395 m
École Saint-Joseph	875 m



### POINTS D'INTÉRÊTS

Station de métro	407 m
DAMPREMY Sacré-Madame (M)	
Station de métro	412 m
DAMPREMY Sacré-Madame (M)	
Station de métro	441 m
DAMPREMY La Planche (M)	
Hébergement	1259 m
RESIDENCE CHARVET Luxury 3 bedroom Apartment	
Localité	1272 m
Charleroi	
Point d'intérêt	1282 m
Télésambre	
Hôpital	1382 m
Grand Hôpital de Charleroi - site Notre Dame	
Finance	1391 m
Notaires Grosfils	



## Plan situation



- 📍 L'Avenir Immobilier
- 📍 Place Roger Desaise 5, 6032 Mont-sur-Marchienne
- ✉ info@avenir-immobilier.be
- ☎ +32 71 22 11 41
- 📄 N° IPI : 103 381

- 👤 L'Avenir Immobilier
- ✉ info@avenir-immobilier.be
- ☎ +32 271221141
- ☎ +32 271221141
- L'Avenir Immobilier